

40^e Edition



LE SALON MONDIAL DE TOUS LES ÉLEVAGES

THE GLOBAL SHOW
FOR ALL ANIMAL
FARMING

SPACE

15-16-17
SEPT. 2026
RENNES - FRANCE

space.fr

#SPACE2026
@SPACERennes

GUIDE DE L'EXPOSANT

SOMMAIRE

		Vos interlocuteurs	3
		Vos fournisseurs	4
		Montage - Démontage	5
		Votre billetterie	7
		Vos outils de communication	8
		Services pendant le SPACE	9
		SPACE qui agit, SPACE qui sourit	10
		Informations pratiques	11
		Plan du Salon	12

RENDEZ-VOUS SUR VOTRE ESPACE PERSONNEL DANS L'EXTRANET DU SPACE !

Vous pourrez y retrouver l'état de votre commande et de vos règlements, déclarer vos co-exposants, réaliser des commandes complémentaires de billetterie, aménagement de stand et organisation de cocktail, télécharger votre kit de communication et retrouver les informations réglementaires.



Vos interlocuteurs

DIRECTION

> direction@space.fr - +33 (0)2 23 48 28 80

LOGISTIQUE ET SÉCURITÉ

> f.kervarrec@space.fr - +33 (0)2 23 48 28 87

IMPLANTATION ET ÉQUIPEMENTS DES STANDS

> v.lancelot@space.fr - +33 (0)2 23 48 28 92

INFOS EXPOSANTS

> inscription@space.fr - +33 (0)2 23 48 28 80

LOCATION DE SALLES

> inscription@space.fr - +33 (0)2 23 48 28 80

PRESSE INTERNATIONALE

> international@space2026.fr - +33 (0)2 23 48 28 90

COMMUNICATION - PRESSE NATIONALE

> communication@space2026.fr - +33 (0)2 23 48 28 88

> a.davy@space.fr - +33 (0)2 23 48 28 93

INTERNATIONAL

> international@space2026.fr - +33 (0)2 23 48 28 90

INNOV'SPACE - AQUACULTURE - ESPACE JEUNES

> s.pillet@space.fr - +33 (0)2 23 48 28 94

BILLETTERIE - BADGES - PARKINGS - ACCÈS LIVREURS

> billetterie@parc-expo.com - +33 (0)2 99 35 34 38

FACTURATION

> c.douillard@parc-expo.com - +33 (0)2 99 35 34 49

COMMISSARIAT GÉNÉRAL

> Du 9 au 21 septembre - +33 (0)2 23 07 24 71 - +33 (0)2 23 07 24 72

PLATEFORME DE COMMANDE DE PRESTATIONS

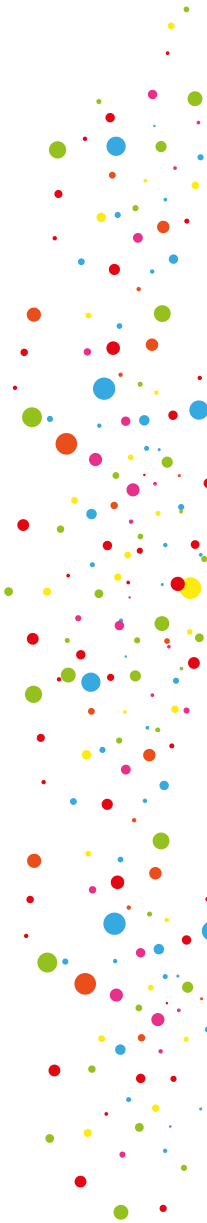
> julie@service-exposant.com - +33 (0)2 22 66 92 66

POSTE GENDARMERIE

> Du 15 au 17 septembre - +33 (0)2 23 07 24 77

POSTE DE SECOURS

> Du 9 au 21 septembre - +33 (0)2 23 07 24 78





Vos fournisseurs

Rendez-vous sur votre extranet afin de réaliser vos commandes !



Fleurs et plantes



Décoration de stand
- Signalétique



Matériel audiovisuel



Bungalow



Traiteur



Mobilier



Gobelets
réutilisables



Machines à café



Matériel de
réception



Fontaines à eau



Mobilier



Net -
Téléphone



Tentes et
Chapiteaux



Interprète
Traduction



Hôtesse
d'accueil

Pour toute information complémentaire sur les commandes en ligne, contactez
Madame Julie Gros : julie@service-exposant.com - Tél : +33 (0)2 22 66 92 66

Pour les services suivants, contactez directement les fournisseurs :



CONCIERGERIE

> Les conciergeries rennaises (8h30 - 18h) - contact@lesconciergeriesrennaises.fr - +33 (0)6 80 85 80 86



HÉBERGEMENT

> Visit Ouest - space@visit-ouest.com - +33 (0)2 99 14 95 47



LEVAGE - MANUTENTION - ENLÈVEMENT

> Gondrand - didier.fanton@gondrand.fr - +33 (0)4 72 22 30 22

> Mri Symposium - manu@mrismposium.com - +33 (0)6 30 95 27 10 - +33 (0)6 30 95 27 27



TRANSITAIRE EN DOUANE

> Ziegler - stephane.lorant@zieglergroup.com - anne.cecile.leray@zieglergroup.com - +33 02 99 78 74 50





Montage - Démontage

LES INSTALLATEURS

- Tous les installateurs devront être identifiés pour pouvoir accéder au Salon !
 - > Des PASS INSTALLATEURS seront adressés aux installateurs qui en feront la demande par email à billetterie@parc-expo.com jusqu'au 30 août 2026. En retour, ils recevront un lien avec un code unique pour éditer leurs badges d'accès. Ces pass seront obligatoires pour accéder au site et devront être utilisés dans les conditions mentionnées.
- L'exposant doit informer son installateur de cette disposition.

LES EXPOSANTS en Air Libre et sous Halls

- **Montage** : du mercredi 9/09 au dimanche 13/09
 - > Tous les matériels en Air Libre doivent être mis en place avant le dimanche 13/09 à 20h.
- **Démontage** : du jeudi 17/09 à partir de 19h (accès aux véhicules légers des exposants uniquement à partir de 21h30) au lundi 21/09 inclus. Le 19/09, les véhicules légers ont accès à partir de 7h30 et les poids lourds à partir de 11h.
 - > Des macarons « MONTAGE - DÉMONTAGE » correspondant aux jours et dates indiqués ci-dessus vous seront envoyés par courrier.

LES EXPOSANTS sous Halls

- **Montage du lundi 14 septembre** :
 - > Le lundi 14/09, chaque exposant ne pourra avoir présent, à l'intérieur du Parc-Expo, qu'un seul véhicule à la fois, véhicule léger ou camionnette. L'accès aux semi-remorques est interdit.
 - La durée de stationnement à l'intérieur du Parc sera au maximum de 2 heures.
 - > A cette fin, un « PASS - LUNDI » sera adressé à chaque exposant, en même temps que les macarons « MONTAGE - DÉMONTAGE ».
 - > A son entrée, le chauffeur remet le « PASS - LUNDI » à l'agent de contrôle, qui lui délivre une contre-marque précisant l'heure d'entrée.
 - A la sortie, par la porte B, l'agent de contrôle récupère la contre-marque et remet un nouveau « PASS - LUNDI » au chauffeur, qui pourra l'utiliser à nouveau pour un autre véhicule de l'exposant.
- Pour faciliter le transport des colis, des « diables » seront mis à la disposition des exposants aux entrées D et H :
 - > Le lundi 14/09 : de 8h à 18h
 - > Le mardi 15/09 et le mercredi 16/09 : de 7h30 à 12h
 - > Le jeudi 17/09 : de 7h30 à 12h et de 19h à 22h00

STANDS À ÉTAGE - MEZZANINES

Si vous souhaitez édifier un étage sur votre emplacement, vous devez faire une demande préalable d'autorisation de construire avant le 20 juin 2026. Pour ce faire, demandez de suite le formulaire concernant cette autorisation à :

- > Mme V. LANCELOT - 02 23 48 28 92 - v.lancelot@space.fr

POSITIONNEMENT DES ARRIVÉES ÉLECTRIQUES ET TÉLÉPHONIQUES SUR VOTRE STAND

Si l'organisation de votre stand implique un positionnement précis de l'arrivée électrique ou téléphonique, indiquez-le sur le plan de votre stand ou la fiche technique que nous vous transmettons, en nous le retournant avec la localisation souhaitée, avant le 7 juillet 2026. En fonction des diverses contraintes techniques, nous ferons le maximum pour satisfaire votre demande. Les demandes ultérieures ne pourront pas être prises en compte.

PENDANT LE SPACE : Mardi 15 - Mercredi 16 - Jeudi 17 septembre

Accès au Parc des Expositions à pied, avec le badge « EXPOSANT », à partir de 7h30 portes A - B - D - H.





Montage - Démontage

MONTAGE

Tous les véhicules devront sortir du Parc le dimanche 13/09. Le lundi 14/09, l'accès à l'intérieur du Parc sera interdit aux camions semi-remorques. Le déchargement du matériel se fera près de la porte G. Deux manutentionnaires, Mri et Gondrand, (frais à votre charge) seront à votre disposition porte G. L'accès piéton est autorisé durant la période de montage sur présentation d'un badge exposant ou du macaron « MONTAGE - DÉMONTAGE ».

12	Jours	Avant Mercredi 9/09	Mercredi 9/09, Jeudi 10/09, Vendredi 11/09 et Samedi 12/09		Dimanche 13/09		Lundi 14/09		
	Moyen d'accès	TOUS VEHICULES	TOUS VEHICULES		TOUS VEHICULES		VEHICULES LEGRS ET CAMIONNETTES		CAMIONS SEMI-REMORQUES
	Horaires	8H - 18h	8H - 19h		8H - 19h		07h30 - 20h		
	Portes d'entrée du Parc Expo	B	A - C - G		B		A - G		
	Porte de sortie	B	B		B		B		
	Documents indispensables pour entrer dans le Parc-Expo	Sur dérogation Voir disponibilité pour accès hall auprès de Mme V. Lancelot : v.lancelot@space.fr	INSTALLATEURS PASS INSTALLATEUR + BADGE D'ACCES*	EXPOSANTS MACARON MONTAGE DEMONTAGE** + BADGE EXPOSANT	INSTALLATEURS PASS INSTALLATEUR + BADGE D'ACCES*	EXPOSANTS MACARON MONTAGE DEMONTAGE** + BADGE EXPOSANT	INSTALLATEURS PASS INSTALLATEUR + BADGE D'ACCES*	EXPOSANTS (sous hall uniquement) PASS LUNDI*** + BADGE EXPOSANT	

*A Demander au Parc-Expo: billetterie@parc-expo.com / ** Envoyé par courrier aux exposants / *** Envoyé en 1 exemplaire à chaque exposant des halls

• Emplacement en AIR LIBRE :

- > Tous les matériels des stands en air libre doivent être en place avant le dimanche 13/09 à 20h.
- > En cas d'impossibilité majeure, **et après accord de dérogation du SPACE**, installation le lundi 14/09. À demander à Valérie Lancelot, v.lancelot@space.fr.
- > Un quai de déchargement est disponible Parking C à côté de la Porte G.
- > Pour louer un bungalow ou une tente, se reporter à la liste des fournisseurs, sur votre espace exposant.
- > Le piquetage des tentes ou chapiteaux est interdit sur le Parc Expo de Rennes. La remise en état de la dégradation du sol bitumé (trous...) sera facturée à l'exposant.

DÉMONTAGE

12	Jours	Jeudi 17/09		Vendredi 18/09 Samedi 19/09		Dimanche 20/09		Lundi 21/09	
	Moyen d'accès	VEHICULES LEGRS UNIQUEMENT		TOUS VEHICULES		TOUS VEHICULES		TOUS VEHICULES	
	Horaires	NON AUTORISES		18/09 : 7h30-19h pour les VL* 11h-19h pour les PL**		8h - 19h		8h - 19h	
	Portes d'entrée du Parc Expo			A - G		19/09 : A - G 20/09 : A - C - G		B	
	Porte de sortie	B		B		B		B	
	Documents indispensables pour entrer dans le Parc-Expo	MACARON MONTAGE DEMONTAGE (identique Montage) + BADGE EXPOSANT		INSTALLATEURS PASS INSTALLATEUR + BADGE D'ACCES	EXPOSANTS MACARON MONTAGE DEMONTAGE + BADGE EXPOSANT	INSTALLATEURS PASS INSTALLATEUR + BADGE D'ACCES	EXPOSANTS MACARON MONTAGE DEMONTAGE + BADGE EXPOSANT	INSTALLATEURS PASS INSTALLATEUR + BADGE D'ACCES	EXPOSANTS MACARON MONTAGE DEMONTAGE + BADGE EXPOSANT

*Véhicules Légers / ** Poids Lourds



Votre billetterie



BADGES ET PARKINGS EXPOSANTS

- Les badges Exposants sont uniquement électroniques et sont à éditer sur exposant.space.fr. Dès le règlement du solde de votre participation, vous recevrez un mail pour accéder à votre espace personnel d'édition de badges.

INVITATIONS

- En tant qu'exposant au SPACE 2026, vous avez la possibilité de commander des invitations papier et/ou e-invitations pour convier vos clients et vos prospects sur votre stand. Ces invitations vous permettent de :

- > Communiquer sur votre présence au SPACE.
- > Fidéliser vos clients grâce à un contact privilégié sur le SPACE.
- > Établir des contacts commerciaux utiles.
- > Asseoir le positionnement de votre entreprise.

• Comment commander des invitations papier et/ou e-invitations ?

Dès la réception de votre implantation de stand, vous aurez accès à votre espace dédié sur exposant.space.fr.

INVITATIONS PAPIER

- En fonction de votre choix, vos invitations papier seront soit envoyées par voie postale soit à venir récupérer dans les bureaux du Parc-Expo de Rennes.

• Les invitations papier seront à distribuer par vos soins à vos invités.

- Chaque invitation comporte un code personnel unique. Afin que chaque personne soit identifiée sur le Salon, vos invités devront valider leur code en ligne sur billet.space.fr pour éditer leur badge d'accès. Nous invitons vos participants à le faire en amont du Salon pour gagner du temps aux entrées. Toutefois, si vos invités ne valident pas leur code en ligne avant leur venue sur le Salon, ils auront la possibilité de le faire aux entrées du Salon.

E-INVITATIONS

- Deux possibilités s'offrent à vous avec les e-invitations :

> Editez vos e-invitations en ligne : Vous pouvez personnaliser et envoyer vos e-invitations grâce à une plateforme dédiée. Vos invités recevront un email avec les informations concernant votre société et votre emplacement sur le Salon. Ils devront valider leur invitation en cliquant dans le mail d'invitation, ils recevront par la suite leur badge nominatif pour accéder au SPACE.

> Obtenir des codes à usage unique : Vous pouvez générer des codes à usage unique qui seront à envoyer par vos soins à vos invités. Vos invités devront se connecter sur billet.space.fr, saisir leur code unique et remplir le formulaire. Une fois le formulaire complété, ils recevront par mail leur badge nominatif pour accéder au SPACE.

- Si vos invités ne valident pas leur code en ligne avant leur venue sur le Salon, ils auront la possibilité de le faire aux entrées du Salon.

PRIX PRÉFÉRENTIEL POUR LES EXPOSANTS DES ENTRÉES VISITEURS

Commande par multiple de 10 :

- De la 1ère invitation à la 500e → 4,30 € l'unité
- À partir de la 501e invitation → 3,40 € l'unité
- Visiteurs internationaux → gratuit
- Etudiants en agriculture accompagnés de leur professeur → gratuit

À compter du 9/09/2026, les parkings Exposants et invitations sont à retirer au Commissariat Général, au Parc des Expositions.

Pour toute information complémentaire sur la billetterie, contactez :
billetterie@parc-expo.com - Tél : +33 (0)2 99 35 34 38

Pour votre billetterie, rendez-vous sur exposant.space.fr



Vos outils de communication

KIT DE COMMUNICATION

• Communiquez sur votre participation au SPACE 2026 grâce aux différents visuels du Salon. Retrouvez les différents visuels sur votre extranet pour votre communication :

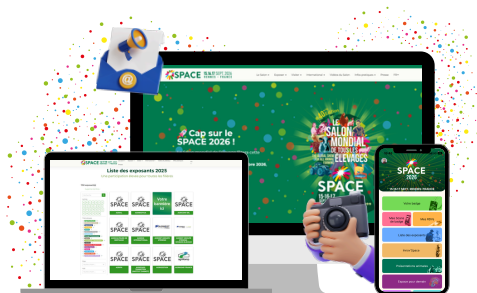
- > Encart « Présent au SPACE ! »
- > Signature mail personnalisable
- > Visuel au format carré, bandeau ou vertical
- > Format carré personnalisable



COMMUNICATION DIGITALE

• Boostez votre visibilité en amont du SPACE 2026 et durant les 3 jours du Salon grâce à nos différents packs de communication digitale. Accédez à toutes nos offres depuis votre extranet le lien pour découvrir toutes nos offres et souscrire :

- > Votre **logo** sur la liste des exposants
- > **Marketplace** : ajout de produits supplémentaires
- > Création d'une **page internet**
- > Votre encart dans un **emailing** à destination de nos visiteurs
- > Votre **bannière** affichée sur notre site et notre application mobile
- > **Notifications** push sur notre application mobile



COMMUNICATION PRINT

• Soyez présents sur nos différents supports de communication papiers :

- > Le SPACE Infos
- > Le Guide du Visiteur
- > Le Guide des Concours
- > Le Parrainage des Concours
- > Le grand écran du Ring
- > Les banderoles autour du Ring



LA SPACE TV PAR WEB-AGRI

• Bénéficiez d'une forte visibilité grâce aux supports de communication de la SPACE TV :

- > Location d'un Plateau TV
- > Diffusion de spot sur les écrans géants



Pour plus de renseignements, rendez-vous sur votre extranet
ou contactez-nous par mail : communication@space2026.fr



Services pendant le SPACE

NAVETTE « Colis des Exposants »



Pendant les 3 jours du SPACE, à partir de 7h30 sur demande, aux portes d'entrée des exposants (B-H), une navette gratuite transporte les colis encombrants des exposants, jusqu'à leur hall ou leur stand en air libre.

Contact : +33 (0)2 23 40 30 01 ou +33 (0)2 23 40 30 03

POINT SERVICES (près du Club International)



Tél : +33 (0)2 23 48 28 79 :

- > Pass Wifi
- > Bureautique : photocopies, scan - services payants
- > Informations pratiques

Vous y trouverez tous les renseignements sur les réservations d'hôtel, les horaires d'avion et SNCF.

POUR VOTRE HÉBERGEMENT



Visit Ouest

Tél : +33 (0)2 99 14 95 47



WI-FI

Commandez dès maintenant vos 5 accès gratuits sur votre espace exposant



DISTRIBUTEUR DE BILLETS

Possibilité de retirer de l'argent, avec votre carte bancaire, au distributeur « Crédit Agricole », dans « l'Espace Europe » (entre les Halls 5 et 9).



VESTIAIRE

À côté du Club International, un vestiaire est à la disposition des exposants et visiteurs, de 8h à 18h30.



APPLICATION MOBILE

Retrouvez toutes les informations sur l'application mobile du SPACE (exposants, actualités, programme, restauration...) et prenez vos rendez-vous B2B.

PLATEFORME DE COMMANDE DE PRESTATIONS



Le SPACE met à votre disposition une plateforme réunissant la quasi totalité des prestations proposées par ses fournisseurs officiels. Celle-ci vous permet de réaliser vos commandes initiales et complémentaires pour aménager votre stand ou préparer vos réceptions.

Contact : julie@service-exposant.com - +33 (0)2 22 66 92 66



Le SPACE agit, le SPACE sourit

RÉDUIRE



Des Ecocups sont mis à disposition sur l'ensemble des points de restauration afin de réduire au maximum l'utilisation des gobelets à usage unique.



Les badges peuvent être déposés dans des bacs prévus à cet effet à chaque sortie du Salon.



Adivalor vous propose des sacs transparents fabriqués à partir de plastiques agricoles recyclés. Vous pouvez les utiliser pour vos emballages, canettes et plastiques. Ils sont à déposer dans les conteneurs dédiés.

TRIER

Identifier > déposer : c'est facile !

Chaque conteneur de tri est identifié par la couleur de son couvercle



Papier



Plastique



Ordures ménagères

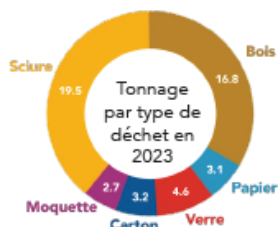


Verre



Des ambassadeurs de tri viendront à votre rencontre au moment du montage pour répondre à vos questions et vous distribuer le nécessaire pour le tri optimal de vos déchets.

VALORISER



Comme les agriculteurs et les éleveurs, participez à l'effort commun de la filière agricole qui recycle plus de 90% de ses déchets



En 2025, 600 kilos de biodéchets ont été triés et valorisés en engrais organique et en gaz vert grâce à la méthanisation.

TRANSPORT

- Des navettes gratuites sont mises à disposition depuis la Gare de Rennes, le centre-ville de Rennes, l'aéroport et Saint-Malo. En 2025, près de 10 000 personnes ont été transportées.
- Un parking à vélos est installé à côté de la Porte C, non loin du point information navettes.
- Depuis 2023, une plateforme de covoiturage gratuite est à votre disposition sur le site internet du SPACE afin de solliciter la venue de chacun sur le Salon.

RESTAURATION

- 75% de nos restaurateurs cuisinent avec des produits régionaux et 100% des approvisionnements sont français.
- Pour les soirées et repas organisés par le SPACE, les viandes proviennent du Grand Ouest.





Informations pratiques

HORAIRES D'OUVERTURE

- Exposants (avec badge) → 7h30 - 20h (Accès Portes A - B - D - H)
- Visiteurs → 9h - 19h (mardi, mercredi et jeudi)

LIVRAISON DE COLIS AVANT LE SALON

• Tous les colis, identifiés avec le nom de votre entreprise, le n° de hall, d'allée et de stand qui vous ont été attribués et emballages sont à livrer à l'adresse suivante :

Parc des Expositions de Rennes Aéroport - La Haie Gautrais - 35170 Bruz - France

• Si le livreur laisse le colis, en l'absence du destinataire, la responsabilité du SPACE ou du Parc-Expo n'est pas engagée pour détérioration, vol ou livraison défectueuse.



COCKTAILS

- L'organisation d'un cocktail et la livraison de plateaux-repas et de produits alimentaires impliquent :
 - > Le respect des règles d'hygiène et de sécurité ci-dessous.
 - > Une déclaration de l'exposant et l'autorisation d'accéder au Parc-Expo pour le livreur-traiteur.
- **Hygiène** : Le livreur-traiteur, ou l'exposant lui-même, doit impérativement respecter les conditions d'hygiène suivantes :
 - > Les produits (canapés, réductions...) doivent être préparés en laboratoire agréé.
 - > Le transport doit être effectué en véhicule frigorifique ou en caissons isothermes.
 - > Les produits doivent être protégés des souillures (film plastique...) jusqu'à leur consommation.
 - > Les produits ne peuvent être exposés à température ambiante au-delà d'un délai maximum d'1 heure après leur livraison.
- **Sécurité** : L'exposant doit pouvoir accueillir la totalité de ses invités dans les limites de son stand. Il est interdit de provoquer un rassemblement dans les allées. Si le chargé de sécurité estime que le projet de cocktail ne permet pas de respecter ces conditions, le cocktail ne pourra avoir lieu sur le stand.

APPROVISIONNEMENT DES STANDS OU LIVRAISON DE BOISSONS PENDANT LE SPACE

- Les livraisons doivent impérativement être faites entre 6h30 et 9h ou entre 19h et 20h.
- Les véhicules de livraisons entrent exclusivement par la porte G. Leur accès est soumis à la présentation d'un macaron « BOISSONS » à demander à billetterie@parc-expo.com.
- Des prestataires agréés par le SPACE sont à votre disposition, vous les trouverez dans votre espace exposant.

MOYEN D'INFORMATIONS POUR VISITEURS ET EXPOSANTS

- Guide du visiteur → Gratuit
- Application mobile disponible sur App Store et Google Play → Gratuite

Liste des exposants, plan, marketplace, Innov'SPACE 2026, programme des conférences et des concours, informations pratiques, prise de rendez-vous...



Plan du Salon

