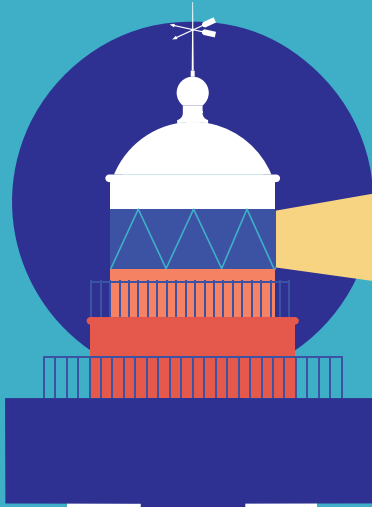


36^e CONVENTION
DES INTERCOMMUNALITÉS
DE FRANCE



PRÉ-PROGRAMME

14 - 16 OCT. 2026

À DUNKERQUE



**NOUVEAU MANDAT
GARDONS
LE CAP!**

INTERCOMMUNALITÉS
DE FRANCE

MERCREDI 14 OCTOBRE

10H - 12H30

RENCONTRE DES
INTERCOMMUNALITÉS
D'OUTRE-MER

13H30

OUVERTURE DES PORTES

14H30 - 16H30

ASSEMBLÉE GÉNÉRALE
D'INTERCOMMUNALITÉS
DE FRANCE

14H30 - 16H30

ASSEMBLÉE GÉNÉRALE
DE L'ADGCF

17H - 18H30

RENDEZ-VOUS RÉGIONAUX

19H - 23H30

SOIRÉE CARNAVAL À LA
POUDRIÈRE, LEFFRINCKOUCKE

LE PROGRAMME EN UN COUP D'ŒIL

JEUDI 15 OCTOBRE

9H

OUVERTURE DES PORTES
ET DE L'EXPOSITION

10H - 12H30

PLÉNIÈRE D'OUVERTURE

12H30 - 14H30

DÉJEUNER

14H30 - 16H

ATELIERS SIMULTANÉS

16H30 - 18H

ATELIERS SIMULTANÉS

18H30 - 19H30

CONFÉRENCE GRAND TÉMOIN

19H30 - 20H

VERRE DE L'AMITIÉ

20H - 00H30

SOIRÉE ESTAMINET-GUINGUETTE
AU KURSAAL

LE KURSAAL

7 bis Pl. du Casino,
59240 Dunkerque

VENDREDI 16 OCTOBRE

8H30

OUVERTURE DES PORTES
ET DE L'EXPOSITION

9H30 - 11H

ATELIERS SIMULTANÉS

11H30 - 13H

PLÉNIÈRE DE CLÔTURE

13H - 14H30

DÉJEUNER

15H

FERMETURE DU CONGRÈS





Gouverner, c'est choisir

Quel plaisir de se retrouver toutes et tous à Dunkerque au moment de démarrer les nouveaux mandats intercommunaux, certes exigeants mais passionnants! Nous remercions chaleureusement Patrice Vergriete, président de la communauté urbaine de Dunkerque, entouré de ses équipes qui remuent mer et terre pour nous réserver le meilleur accueil.

À Dunkerque, nous serons ravis de rassembler tous les nouveaux élus. La moitié des 1264 présidentes et présidents élus en 2026 exercent cette responsabilité pour la première fois. Tout est organisé pour bien les accueillir et qu'ils trouvent dans nos échanges et nos travaux les ressources utiles à la conduite de leurs mandats.

Ce sera d'ailleurs le sujet central de notre congrès : face aux fortes contraintes financières, comment continuer à développer nos bassins de vie, faire progresser la transition écologique et enrichir le lien social?

Certainement, il faudra faire des choix. Comme le disait Pierre Mendès-France : « *On ne peut pas tout faire à la fois. Gouverner c'est choisir.* »

Le fait intercommunal a bien avancé au cours du dernier mandat et nous voulons garder le cap. L'intercommunalité l'a prouvé : elle est indispensable aux communes, à leurs habitants, à notre pays tout entier, car c'est par elle que la coopération, la solidarité et bien souvent l'innovation se concrétisent.

Il y a un autre choix que nous remettrons entre les mains de nos adhérents : celui du conseil d'administration qui dirigera notre association de 2026 à 2029. Ce renouvellement prévu par nos statuts sera déterminant pour la vie de notre réseau!

Ce choix-là, nous l'espérons, fera l'objet d'un large consensus. Nos territoires sont divers, mais c'est en étant unis que nous pourrions avancer!

Sébastien Miossec

Président délégué d'Intercommunalités de France

Virginie Lutrot

Première vice-présidente d'Intercommunalités de France

Présidente de Caux Seine Agglo

MERCREDI 14 OCTOBRE

10H - 12H30

RENCONTRE DES
INTERCOMMUNALITÉS
D'OUTRE-MER

13H30

OUVERTURE DES PORTES
ET DE L'EXPOSITION,
ACCUEIL CAFÉ

14H30 - 16H30

ASSEMBLÉE GÉNÉRALE
D'INTERCOMMUNALITÉS
DE FRANCE

14H30 - 16H30

ASSEMBLÉE GÉNÉRALE
DE L'ADGCF

17H - 18H30

RENDEZ-VOUS RÉGIONAUX

19H - 23H30

SOIRÉE CARNAVAL À LA
POUDRIÈRE, LEFFRINCKOUCKE

JEUDI 15 OCTOBRE

9H

OUVERTURE DES PORTES ET DE
L'EXPOSITION, ACCUEIL CAFÉ

10H - 12H30

PLÉNIÈRE D'OUVERTURE
« PILOTER UN TERRITOIRE
DANS UN MONDE INSTABLE »

12H30 - 14H30

DÉJEUNER D'OUVERTURE

14H30 - 16H

ATELIERS SIMULTANÉS

PARCOURS NOUVEAU MANDAT :

> Élaborer son projet de territoire

**PARCOURS PILOTER SOUS
CONTRAINTES :**

> Financer ses projets de mandat
dans un contexte incertain

**PARCOURS SÉCURISER SON
MANDAT :**

> La prévention du risque pénal et
de la corruption

**PARCOURS TRANSITIONS
ÉCOLOGIQUES :**

> Protéger la qualité des captages
d'eau

PARCOURS ÉCONOMIE :

> Comment animer collectivement
le tissu économique local?

PARCOURS COHÉSION :

> Liberté d'installation des
médecins : bonne ou mauvaise
idée?

16H30 - 18H

ATELIERS SIMULTANÉS

PARCOURS NOUVEAU MANDAT :

> Construire son pacte
de gouvernance

PARCOURS NOUVEAU MANDAT :

> Prendre en main son mandat :
regards croisés d'anciens élus

**PARCOURS PILOTER SOUS
CONTRAINTES :**

> Urbanisme : planifier un territoire
qui va changer

**PARCOURS SÉCURISER SON
MANDAT :**

> La responsabilité financière
des gestionnaires publics

**PARCOURS TRANSITIONS
ÉCOLOGIQUES :**

> Transition énergétique :
agir sur la consommation

PARCOURS ÉCONOMIE :

> Enseignement supérieur :
attirer les talents, ancrer l'économie

PARCOURS COHÉSION :

> Préserver la qualité des services
à la population

18H30 - 19H30

CONFÉRENCE GRAND TÉMOIN

19H30 À 20H

VERRE DE L'AMITIÉ

20H - 00H30

SOIRÉE ESTAMINET-
GUINGUETTE AU KURSAAL,
DUNKERQUE



VENDREDI 16 OCTOBRE

8 H 30

**OUVERTURE DES PORTES
ET DE L'EXPOSITION,
ACCUEIL CAFÉ**

9 H 30 - 11 H

ATELIERS SIMULTANÉS

**PARCOURS NOUVEAU
MANDAT :**

> Le pacte financier et fiscal
au cœur de la gouvernance
financière

**PARCOURS PILOTER SOUS
CONTRAINTES :**

> Anticiper les transitions
démographiques de son
territoire

**PARCOURS SÉCURISER
SON MANDAT :**

> Les modes de gestion
des services publics

**PARCOURS TRANSITIONS
ÉCOLOGIQUES :**

> Penser la gestion des
déchets au service du projet
de territoire

PARCOURS ÉCONOMIE :

> Ne pas subir la numérisation

PARCOURS ÉCONOMIE :

> La réindustrialisation à
l'épreuve du terrain

PARCOURS COHÉSION :

> Le logement social au
service des plus fragiles

11 H 30 - 13 H

**PLÉNIÈRE DE CLÔTURE
« PEUT-ON AMÉNAGER
LE TERRITOIRE SANS LES
TERRITOIRES ? »**

11 H 30 - 13 H 30

**DISTRIBUTION DE LUNCH
BOX À EMPORTER**

13 H - 14 H 30

DÉJEUNER

15 H

FIN DU CONGRÈS

**LES JOURS
SANS**



MERCREDI 14 OCTOBRE

10H - 12H30

RENCONTRE DES INTERCOMMUNALITÉS D'OUTRE-MER

Intercommunalités de France s'associe à Interco'Outre-Mer pour proposer aux élus de Guyane, Guadeloupe, Martinique, Mayotte et La Réunion un temps pour se rencontrer et échanger, à Dunkerque, lors du 36^e Congrès des Intercommunalités de France. L'occasion de se retrouver pour débattre des enjeux spécifiques à ces territoires, et de renforcer le plaidoyer au service des intercommunalités ultramarines.

14H30 - 16H30

ASSEMBLÉE GÉNÉRALE D'INTERCOMMUNALITÉS DE FRANCE

L'Assemblée générale permettra à nos adhérents d'élire un nouveau conseil d'administration. C'est un temps fort de la vie démocratique de notre association!

14H30 - 16H30

ASSEMBLÉE GÉNÉRALE DE L'ADGCF (ASSOCIATION DES DIRECTEURS GÉNÉRAUX DE FRANCE)

17H - 18H30

RENDEZ-VOUS RÉGIONAUX

19H

CARNAVAL DE DUNKERQUE : LE BAL DES INTERCOS À LA POUDRIÈRE

La Poudrière prend des airs de Carnaval de Dunkerque et devient le terrain de jeu des intercommunalités. Ambiance joyeuse garantie, avec musique, friterie, spécialités locales et bonne humeur au rendez-vous.

Que vous soyez déguisé avec votre « clet'che » ou simplement prêt à vous laisser entraîner, venez plonger dans ce grand bal des intercos aux couleurs et à l'énergie du Carnaval de Dunkerque!





JEUDI 15 OCTOBRE

10H - 12H30

PLÉNIÈRE D'OUVERTURE : « PILOTER UN TERRITOIRE DANS UN MONDE INSTABLE »

Le mandat 26-32 peut-il être un mandat comme les autres ? La France fait face aux difficultés financières, aux chocs économiques, à l'aggravation du changement climatique et des transitions démographiques. Ces contraintes bousculent nos modèles et nous poussent à changer, à innover. Cela justement, les intercommunalités savent le faire. Comment s'organiser dans chaque bassin de vie pour que le bloc local devienne, plus encore, l'échelon des transitions et de la proximité dont la France a besoin ?

JEUDI 15 OCTOBRE

14H30 - 16H

ATELIERS SIMULTANÉS

PARCOURS NOUVEAU MANDAT

ÉLABORER SON PROJET DE TERRITOIRE

Comment élaborer son projet de territoire et surtout pour quels objectifs? Quels acteurs locaux solliciter? Comment se servir de cette démarche pour créer une dynamique collective? Comment le décliner en un projet d'administration? Faut-il s'en tenir aux compétences intercommunales ou voir au-delà? Retour sur la diversité des formes que prend un projet de territoire avec des partages d'expériences entre intercommunalités.

UN SUJET VOUS INTÉRESSE TOUT PARTICULIÈREMENT?

Nous nous assurons que les ateliers correspondant à la même thématique ne se déroulent pas simultanément. En choisissant un parcours d'ateliers, vous avez la garantie de ne rien manquer! Avec toujours la possibilité de participer aux autres ateliers, dans la limite des places disponibles en salle le jour J.

PARCOURS PILOTER SOUS CONTRAINTES

FINANCER SES PROJETS DE MANDAT DANS UN CONTEXTE INCERTAIN

Pour le mandat qui s'ouvre, les intercommunalités sont attendues dans de nombreux domaines, pour répondre aux besoins des acteurs du territoire et à des enjeux nationaux stratégiques. Dans le même temps, leur cadre financier est entouré de fortes incertitudes. Quelles perspectives pour les finances locales? Comment inscrire une action ambitieuse dans un cadre contraint? Quels leviers à la main des intercommunalités? Quelles méthodes et outils pour optimiser son action?



PARCOURS SÉCURISER SON MANDAT

LA PRÉVENTION DU RISQUE PÉNAL ET DE LA CORRUPTION

Le début d'un mandat local implique à la fois d'intégrer les obligations de prévention de la corruption et de prendre la mesure du phénomène de pénalisation de la vie publique. C'est à partir de ce cadre que la prise de décision pourra être sécurisée au mieux en vue d'éviter les manquements à la probité et les condamnations par le juge.

PARCOURS TRANSITIONS ÉCOLOGIQUES

PROTÉGER LA QUALITÉ DES CAPTAGES D'EAU

Les intercommunalités se retrouvent en première ligne pour agir sur la protection de la ressource en eau. Dans un contexte de dégradation généralisée des masses d'eau en France, notamment avec la détection de nouvelles substances, l'intercommunalité doit agir en concertation avec les autres acteurs territoriaux afin de prévenir la pollution des sources d'eau potable. Divers outils et financements sont mobilisables pour mener à bien la préservation de la qualité de l'eau.

PARCOURS ÉCONOMIE

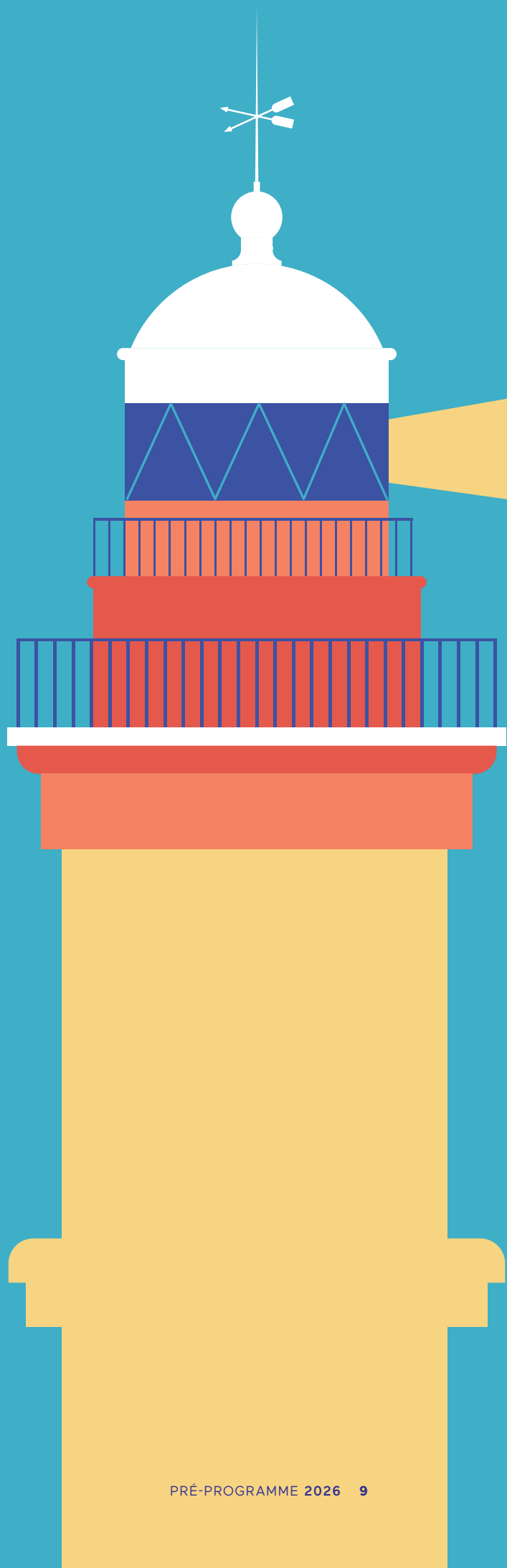
COMMENT ANIMER COLLECTIVEMENT LE TISSU ÉCONOMIQUE LOCAL ?

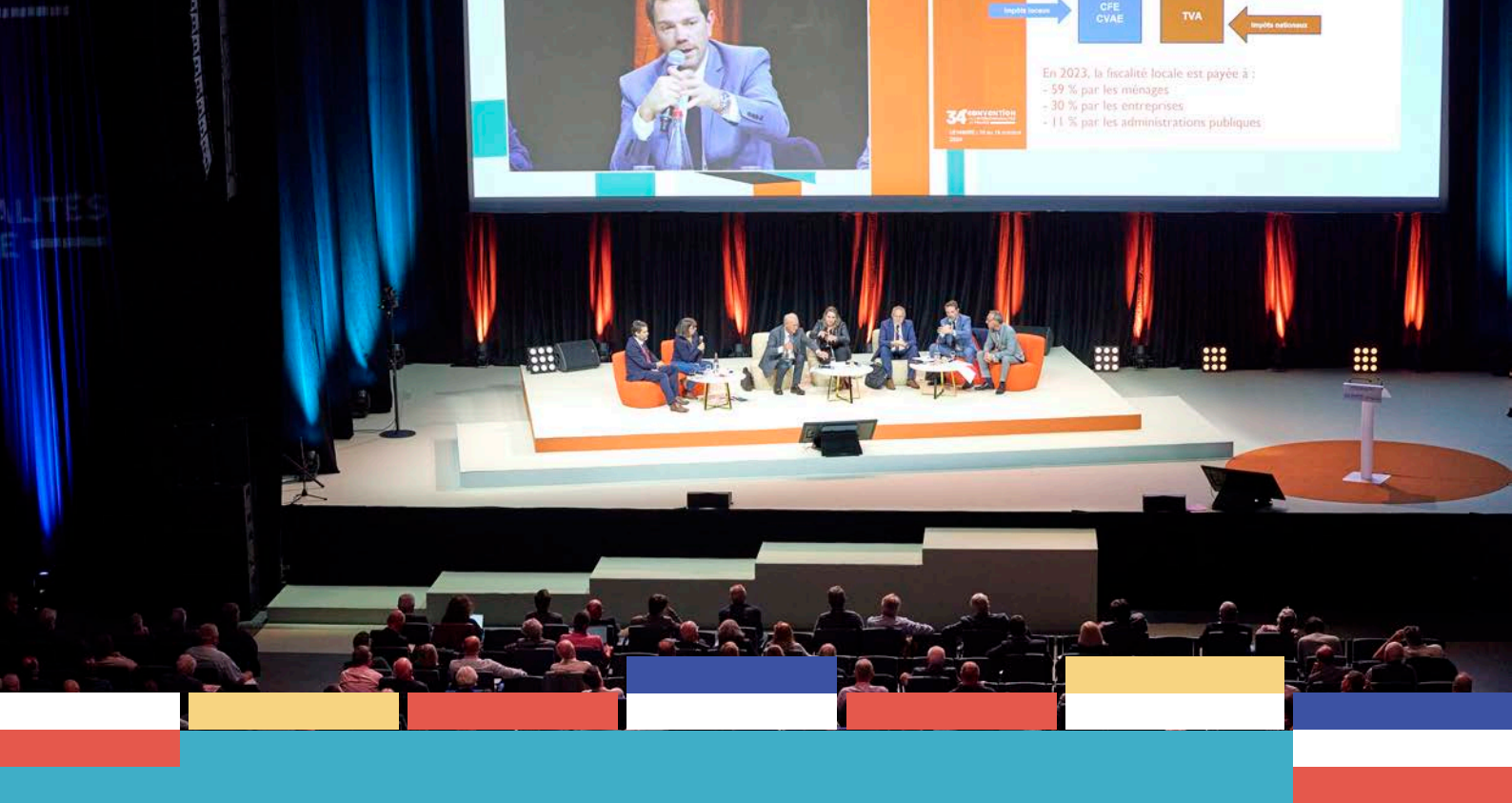
Compétence clé des intercommunalités, le développement économique repose sur un dialogue régulier avec les entreprises, pour encourager leur ancrage et les coopérations locales. En lien avec les régions, agences et consulaires, l'intercommunalité s'impose comme un interlocuteur majeur des entreprises. Face à des besoins toujours plus divers — foncier, recrutement, mobilité, logement, énergie, décarbonation — elle doit mobiliser des réponses ciblées et des compétences complexes avec ses partenaires pour y répondre.

PARCOURS COHÉSION

LIBERTÉ D'INSTALLATION DES MÉDECINS : BONNE OU MAUVAISE IDÉE ?

Sous forme de débat politique, l'atelier dépassera le constat des causes et conséquences du phénomène de désertification médicale, qui accentue fortement les inégalités sociales et territoriales préexistantes en santé. Les intercommunalités investissent et innovent depuis des décennies pour des solutions de long-terme mais les défis semblent trop grands. Faut-il toucher à la liberté d'installation des médecins ?





JEUDI 15 OCTOBRE

16 H30 - 18 H ATELIERS SIMULTANÉS

PARCOURS NOUVEAU MANDAT

CONSTRUIRE SON PACTE DE GOUVERNANCE

Les intercommunalités n'ont pas attendu que la loi mentionne les pactes de gouvernance pour réaliser ces documents essentiels et y établir, avec leurs communes membres, les principes politiques devant guider l'élaboration des orientations générales et des décisions du conseil, en vue de mettre en œuvre le projet de territoire décidé par les élus. Cet atelier proposera d'échanger sur l'intérêt de ces démarches et ce qu'elles permettent, à l'appui de retours d'expériences.

PARCOURS NOUVEAU MANDAT

PRENDRE EN MAIN SON MANDAT : REGARDS CROISÉS D'ANCIENS ÉLUS

Diriger une intercommunalité, c'est apprendre à animer un collectif, comprendre des équilibres parfois subtils et adopter rapidement la bonne posture. Dans cette master-class, d'anciens élus partageront les enseignements tirés de leur expérience : construire un projet solide, gérer les relations politiques, éviter les pièges classiques. Un temps d'échange concret et direct dédié aux nouveaux élus pour aborder le mandat avec plus de repères.

PARCOURS PILOTER SOUS CONTRAINTES

URBANISME : PLANIFIER UN TERRITOIRE QUI VA CHANGER

L'incertitude fait partie de l'exercice de planification. Mais le changement climatique amplifie cette incertitude quant au devenir des territoires et l'objectif de zéro artificialisation nette impose des arbitrages dans les documents d'urbanisme. Quel dialogue avec les citoyens? Quels termes pour mener le débat et la décision politique? Quel dialogue entre collectivités? Le transfert du plan local d'urbanisme (PLU) à l'intercommunalité peut-il faciliter cet exercice?

PARCOURS SÉCURISER SON MANDAT

LA RESPONSABILITÉ FINANCIÈRE DES GESTIONNAIRES PUBLICS

Encore récent, le cadre applicable à la responsabilité financière des gestionnaires publics appelle à bien identifier les infractions pouvant la mettre en cause, tant chez les élus que chez les agents, et à s'organiser en conséquence, eu égard notamment à la protection fonctionnelle. Ce point info juridique vous permettra de poser vos questions à une ou un expert du sujet.

PARCOURS TRANSITIONS ÉCOLOGIQUES

TRANSITION ÉNERGÉTIQUE : AGIR SUR LA CONSOMMATION

Le contexte est très dense et incertain pour les politiques énergétiques : conflits et difficultés d'approvisionnement au niveau international, nouveaux mandats locaux et échéance présidentielle en France, redéfinition des orientations européennes. L'intercommunalité est à la bonne échelle dans ce cadre contraint, en tant que pilote des transitions écologiques au niveau local, pour agir efficacement. La souveraineté énergétique devient aujourd'hui clé, mais elle doit s'accompagner d'une politique de sobriété et d'efficacité.

PARCOURS ÉCONOMIE

ENSEIGNEMENT SUPÉRIEUR : ATTIRER LES TALENTS, ANCRER L'ÉCONOMIE

L'enseignement supérieur et la recherche restent-ils des leviers d'attractivité pour les territoires? Aux côtés des régions, les intercommunalités peuvent agir sur l'accueil des étudiants, les liens avec les entreprises, le logement, les mobilités ou encore la qualité de vie. Cet atelier interrogera les moyens de mieux connecter formations, recherche et tissu économique local pour attirer des talents, répondre aux besoins des entreprises et renforcer l'ancrage territorial des compétences.

PARCOURS COHÉSION

PRÉSERVER LA QUALITÉ DES SERVICES À LA POPULATION

Les intercommunalités sont responsables de nombreux services essentiels à la population : petite enfance, enfance et jeunesse, maisons France services, services aux personnes âgées... Dans un contexte de contraintes budgétaires accrues et de difficultés de recrutement, comment maintenir la qualité et l'accessibilité de ces services sur l'ensemble du territoire? Quel cadre d'intervention des acteurs privés à but lucratif, et selon quelles conditions, pour garantir à la fois continuité, égalité d'accès et maîtrise publique du service?

18 H 30 À 19 H 30

CONFÉRENCE GRAND TÉMOIN

Chaque année, nous donnons carte blanche à une personnalité pour éclairer les grands enjeux de notre congrès.

19 H 30 - 20 H

VERRE DE L'AMITIÉ

20 H

SOIRÉE ESTAMINET-GUINGUETTE AU KURSAAL

Le Kursaal se transforme en estaminet-guinguette, avec ses décors de vieilles façades de magasins qui replongent dans l'ambiance des rues d'autrefois. On y déguste des spécialités du terroir, on s'essaie aux jeux traditionnels en bois et on se laisse porter par une musique festive qui donne envie de rire, de chanter et de prolonger les échanges du congrès. De quoi terminer la journée dans une atmosphère chaleureuse et conviviale!



VENDREDI 16 OCTOBRE

9 H 30 - 11 H

ATELIERS SIMULTANÉS

PARCOURS NOUVEAU MANDAT

LE PACTE FINANCIER ET FISCAL AU CŒUR DE LA GOUVERNANCE FINANCIÈRE

Les contraintes sur la cadre d'action des communes et des intercommunalités renforcent la nécessité de (re) structurer les relations financières au sein du bloc local. À quoi correspond un pacte financier et fiscal? Comment s'articule-t-il avec les autres composantes de la gouvernance politique du territoire (projet de territoire, pacte de gouvernance...)? Quels sont les mécanismes financiers qui peuvent être concernés? Quand et comment élaborer son pacte financier et fiscal? Décryptage et retours d'expériences.

PARCOURS PILOTER SOUS CONTRAINTES

ANTICIPER LES TRANSITIONS DÉMOGRAPHIQUES DE SON TERRITOIRE

D'un territoire à un autre, les dynamiques de peuplement peuvent être très différentes, avec des conséquences parfois lourdes sur l'ouverture ou la fermeture de services publics. Comment anticiper ces évolutions dans un contexte de vieillissement accéléré de la population et de baisse de la natalité? Quelles adaptations planifier et mettre en place?

PARCOURS SÉCURISER SON MANDAT

LES MODES DE GESTION DES SERVICES PUBLICS

En début de mandat, les équipes nouvellement élues passent habituellement en revue les services publics dont leur collectivité a la charge. Avant toute décision structurante quant à leur mode de gestion, il importe d'envisager pleinement leurs paramètres juridiques, organisationnels, financiers et politiques. Ce point info juridique propose de donner aux élus une méthode pour déterminer le mode de gestion le plus adapté à leur situation.

PARCOURS TRANSITIONS ÉCOLOGIQUES

PENSER LA GESTION DES DÉCHETS AU SERVICE DU PROJET DE TERRITOIRE

Le service public de gestion des déchets est une compétence obligatoire des intercommunalités et un formidable levier pour le projet de territoire. Ressources plutôt qu'ordures, la gestion des déchets peut ainsi s'inscrire dans de nombreux enjeux de la collectivité : transition écologique, boucles d'économie circulaire, production d'énergie, politiques éducatives et de cohésion sociale... Bien penser la transversalité du service public de gestion des déchets, c'est soutenir les autres politiques intercommunales.

PARCOURS ÉCONOMIE

NE PAS SUBIR LA NUMÉRISATION

Alors que 23 % des 16-44 ans ne disposent pas des compétences numériques de base, la fin du financement des conseillers numériques interroge la capacité des collectivités à accompagner les usages. Cyberattaques, dépendance aux solutions étrangères, données sensibles : le risque est aussi celui d'une perte de maîtrise technologique. Cet atelier proposera des leviers pour sécuriser, mutualiser et faire du numérique un choix politique plutôt qu'une contrainte subie.

PARCOURS ÉCONOMIE

LA RÉINDUSTRIALISATION À L'ÉPREUVE DU TERRAIN

Avec 183 territoires regroupant 630 intercommunalités engagées, le programme Territoires d'industrie constitue l'une des rares tentatives de politique industrielle réellement territorialisée. En s'appuyant sur les binômes élus-industriels, il a permis de faire remonter et d'agir sur les besoins concrets des entreprises : foncier, compétences, décarbonation, innovation. Cette conférence tirera les enseignements du programme et interrogera son avenir : éphémère animation locale ou levier pérenne de la réindustrialisation?

PARCOURS COHÉSION

LE LOGEMENT SOCIAL AU SERVICE DES PLUS FRAGILES

Alors que le secteur de l'habitat est en crise depuis plusieurs années, et que le nombre de demandeurs de logements sociaux ne cesse de croître, comment répondre aux besoins des publics fragiles (seniors, personnes handicapées, étudiants et personnes en situation de grande précarité)? Quels sont les outils de l'intercommunalité pour répondre à ces besoins dans le logement social? Comment mettre en place ces outils et les articuler? Autant de questions auxquelles nos intervenants tenteront de répondre.

11H30 - 13H

PLÉNIÈRE DE CLÔTURE « PEUT-ON AMÉNAGER LE TERRITOIRE SANS LES TERRITOIRES? »

L'aménagement du territoire revient dans les débats. Les rapports et travaux se succèdent pour promouvoir le retour de cette grande politique. Mais peut-on la mener comme le faisait le Commissariat au Plan? Non! Mais encore faut-il que l'État l'accepte et que les élus locaux aient les moyens de s'organiser. Les intercommunalités ont l'atout de la coopération et d'une vision transversale et prospective : il est possible de faire mieux et différemment.

11H30 - 13H30

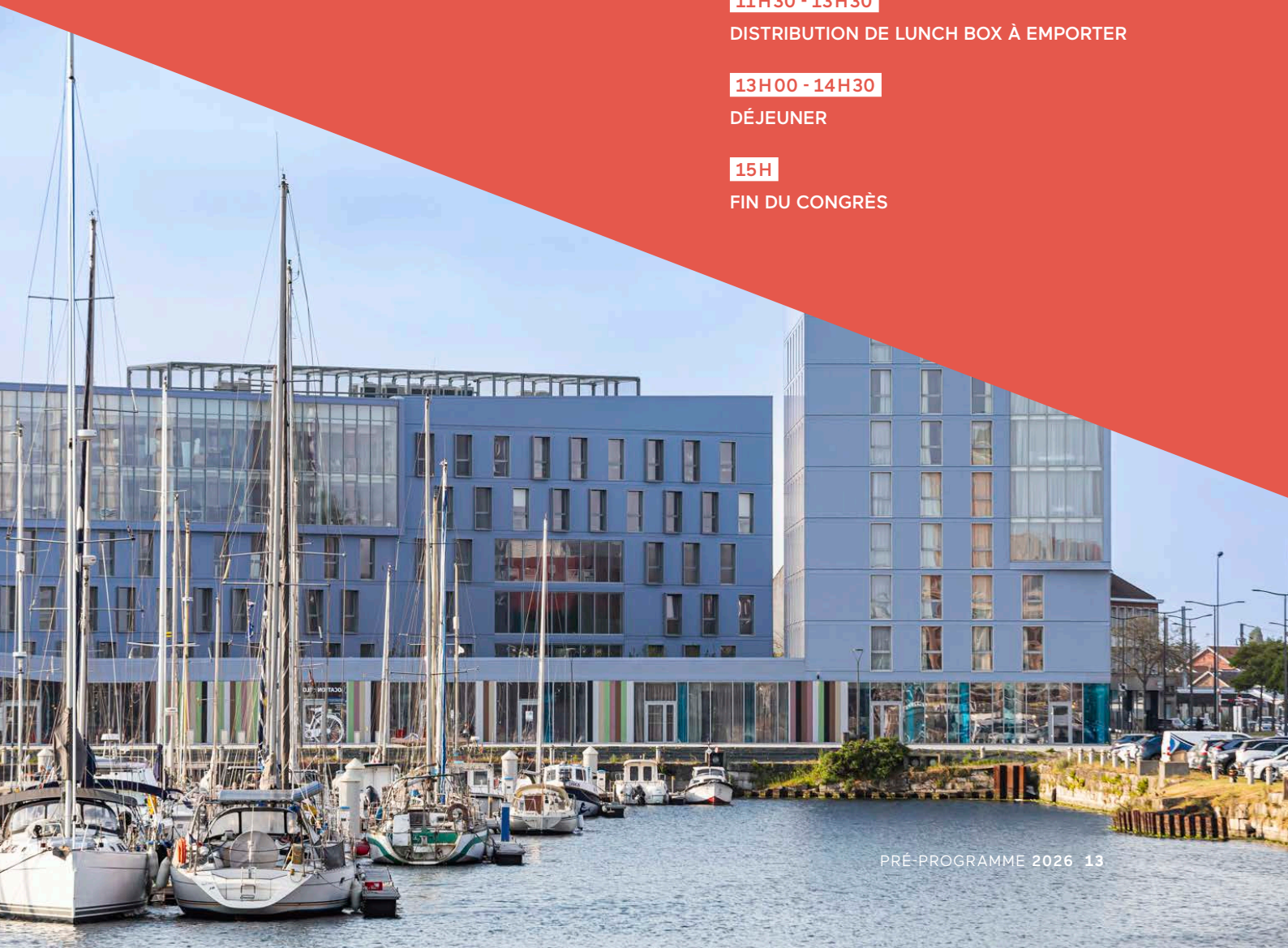
DISTRIBUTION DE LUNCH BOX À EMPORTER

13H00 - 14H30

DÉJEUNER

15H

FIN DU CONGRÈS





BIENVENUE À DUNKERQUE

Entre mer du Nord, dunes préservées et front de mer animé, Dunkerque déploie de grands espaces qui invitent à changer de rythme. Ville portuaire façonnée par une histoire intense dont les vestiges encore présents - beffrois classés à l'UNESCO, fortifications et épaves de l'Opération Dynamo - côtoient les installations portuaires les plus modernes, dessinant un territoire en mouvement.

Son carnaval, l'un des plus vivants de France, dit beaucoup de l'âme du territoire : populaire, chaleureux, généreux. Cette convivialité se retrouve partout, dans ses quartiers, sa gastronomie mais aussi dans son rapport naturel à l'accueil. Ici, l'air marin, la lumière changeante et l'immensité des plages créent une atmosphère à part.

Dunkerque surprend aussi par son dynamisme culturel et les nombreux événements qui rythment l'année. La mobilité y est pensée autrement : un réseau de bus entièrement gratuit, des pistes cyclables le long du littoral et une accessibilité facilitée depuis Paris, la Belgique ou le Royaume-Uni.

Une destination authentique et iodée, où culture vivante, grand air et douceur de vivre se rencontrent naturellement.

LA CONVENTION DES INTERCOMMUNALITÉS DE FRANCE ENGAGÉE DANS UNE DÉMARCHE RSE

PALAIS DES CONGRÈS

- Lieu accessible facilement en transports en commun
- Lieu accessible aux personnes en situation de handicap
- Badges en carton recyclé

HÉBERGEMENT

- Réservation en amont des hébergements à proximité du Palais des Congrès
- Référencement d'hôtels labellisés

TRANSPORT

- Mise en place de navettes en soirées pour éviter les transports individuels
- Facilité d'accès en transports en commun de la gare vers le Palais des congrès

RESTAURATION

- Traiteurs locaux
- Traiteur engagé dans une démarche éco-responsable ISO 20121
- Produits issus de cultures bio
- Menus de saison, choix de plats végétariens
- Pauses café éco-responsables
- Mise en avant de produits locaux et labellisés
- Denrées non consommées redistribuées, en partenariat avec des associations locales

DÉCHETS

- Tri des déchets des stands
- Tri sélectif sur le lieu de l'évènement
- 0 plastique pour les bouteilles

ÉNERGIE / EAU

- Utilisation raisonnée des moyens de chauffage ou de climatisation

COMMUNICATION

- Respect de la RGPD
- Sélection d'un imprimeur éco-responsable
- Utilisation de papier FSC et PEFC

MOBILIER ET DÉCORATION

- Location et réutilisation de mobiliers
- Choix de prestataires avec une offre éco-responsable
- Favoriser les plantes vertes plutôt que les fleurs coupées

SENSIBILISATION

- Sensibilisation des collaborateurs à la démarche éco-responsable de l'évènement
- Sensibilisation des prestataires et fournisseurs
- Incitation des participants à utiliser les transports en commun ou le covoiturage
- Mise en avant des produits locaux et labellisés

ACHATS RESPONSABLES

- Choix de prestataires locaux
- Insertion de recommandations éco-responsables dans les cahiers des charges et appels d'offres de l'évènement

INFORMATIONS PRATIQUES

DURANT LES 3 JOURS RETROUVEZ :

- Les publications d'Intercommunalités de France
- Les partenaires locaux et nationaux
- Les exposants
- Des producteurs locaux

RESSOURCES DOCUMENTAIRES

Un dossier spécial disponible avant et après le congrès sur www.intercommunalites.fr

Suivez les débats sur le site et les réseaux sociaux d'Intercommunalité de France : www.intercommunalites.fr; Youtube @intercommunalites; LinkedIn

PHOTOS & VIDÉOS

Des photos et des vidéos sont susceptibles d'être prises lors de la Convention. La participation vaut acceptation de l'utilisation de votre image dans le cadre de comptes-rendus de la journée, la promotion des futures éditions et pour tout autre support de communication d'Intercommunalités de France.

RÉSERVEZ DÈS À PRÉSENT VOTRE HÔTEL

À l'adresse suivante : <https://intercos-hotels.com>

Contact : interco@caccommodation.com
T. 01 44 64 14 67

INSCRIVEZ-VOUS EN LIGNE

Jusqu'au vendredi 9 octobre, inscription préalable obligatoire sur :

<https://www.conventioninterco.fr>

L'acquiescement du droit d'inscription donne accès pour l'ensemble des congressistes aux deux plénières, aux différentes séances de travail les jeudi et vendredi, à l'exposition, aux déjeuners et aux soirées.

L'inscription des congressistes adhérents donne également accès à l'assemblée générale, aux rendez-vous régionaux et à la soirée du mercredi.



DROITS D'INSCRIPTION PAR PERSONNE

- Intercommunalité adhérente : **350 € TTC**
- Intercommunalité non adhérente, pays/PETR, syndicat mixte, association* : **570 € TTC**
- Entreprise : **570 € TTC**
- Autre collectivité territoriale, organisme public : **570 € TTC**
- Étudiant : gratuit sans repas

** Si toutes les intercommunalités du pays, PETR, syndicat mixte sont adhérentes d'Intercommunalités de France, alors s'applique le tarif réservé à une intercommunalité adhérente*

Une réduction de 30 % est accordée aux personnes ne participant qu'à une seule journée.

FRAIS D'ANNULATION

Toute demande d'annulation devra être formulée par email à convention@intercommunalites.fr au plus tard le vendredi 9 octobre 2026.

Passé le **9 octobre 2026**, et sans annulation de votre part, la totalité de l'inscription sera à régler.

Toute personne inscrite se désistant peut se faire remplacer par une autre personne du même organisme à condition qu'elle en informe Intercommunalités de France par e-mail : convention@intercommunalites.fr avant le 9 octobre, en précisant les prénom, nom, fonction de la personne qui la remplace.

VENIR AU CONGRÈS

LE KURSAAL

7 bis Pl. du Casino, 59240 Dunkerque

Une fois arrivé à Dunkerque, laissez-vous porter : la ville se découvre facilement à pied, à vélo ou encore en transports en commun avec son réseau de bus 100 % gratuit.

Pour se rendre en bus au Kursaal : Ligne C3 ou C4 et Noctibus N2 - Arrêt MALO PLAGE

VENIR À DUNKERQUE

EN VOITURE

- 35 min depuis Calais
- 1h depuis Lille
- 3h10 depuis Paris

Pensez au covoiturage

EN TRAIN

- 35 min pour faire Lille > Dunkerque* en TER-GV
- 2h pour faire Paris > Dunkerque en TGV (liaison directe)

*Lille direct depuis Strasbourg, Lyon, Bordeaux, Marseille...

Trajet Gare de Dunkerque > Palais des congrès le Kursaal :

- 10 min en bus (gratuit)
- 30 min à pieds

EN AVION

- 1h10 en voiture ou en train* depuis l'aéroport de Lille/Lesquin
- 2h10 en TGV (via Lille) ou 2h50 en voiture depuis l'aéroport de Roissy Charles de Gaulle
- 1h50 en voiture depuis l'aéroport de Bruxelles/Zaventem

Bénéficiez des conditions tarifaires Air France en communiquant le code identifiant **60947AF** de la convention.

CONTACTER INTERCOMMUNALITÉS DE FRANCE

22, rue Joubert 75009 Paris T. 01 55 04 89 03

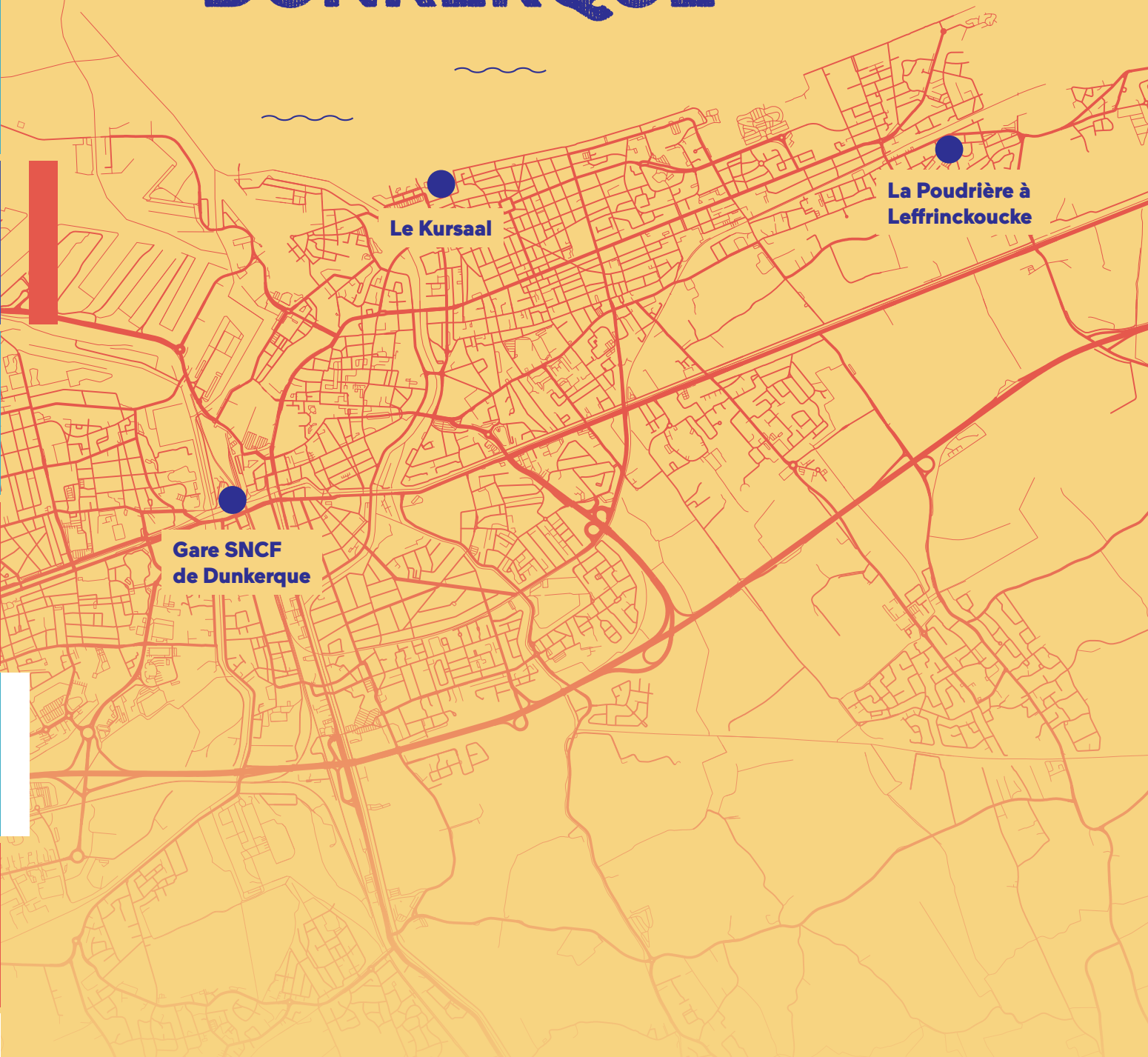
convention@intercommunalites.fr



ORGANISEZ VOTRE DEPLACEMENT



DUNKERQUE

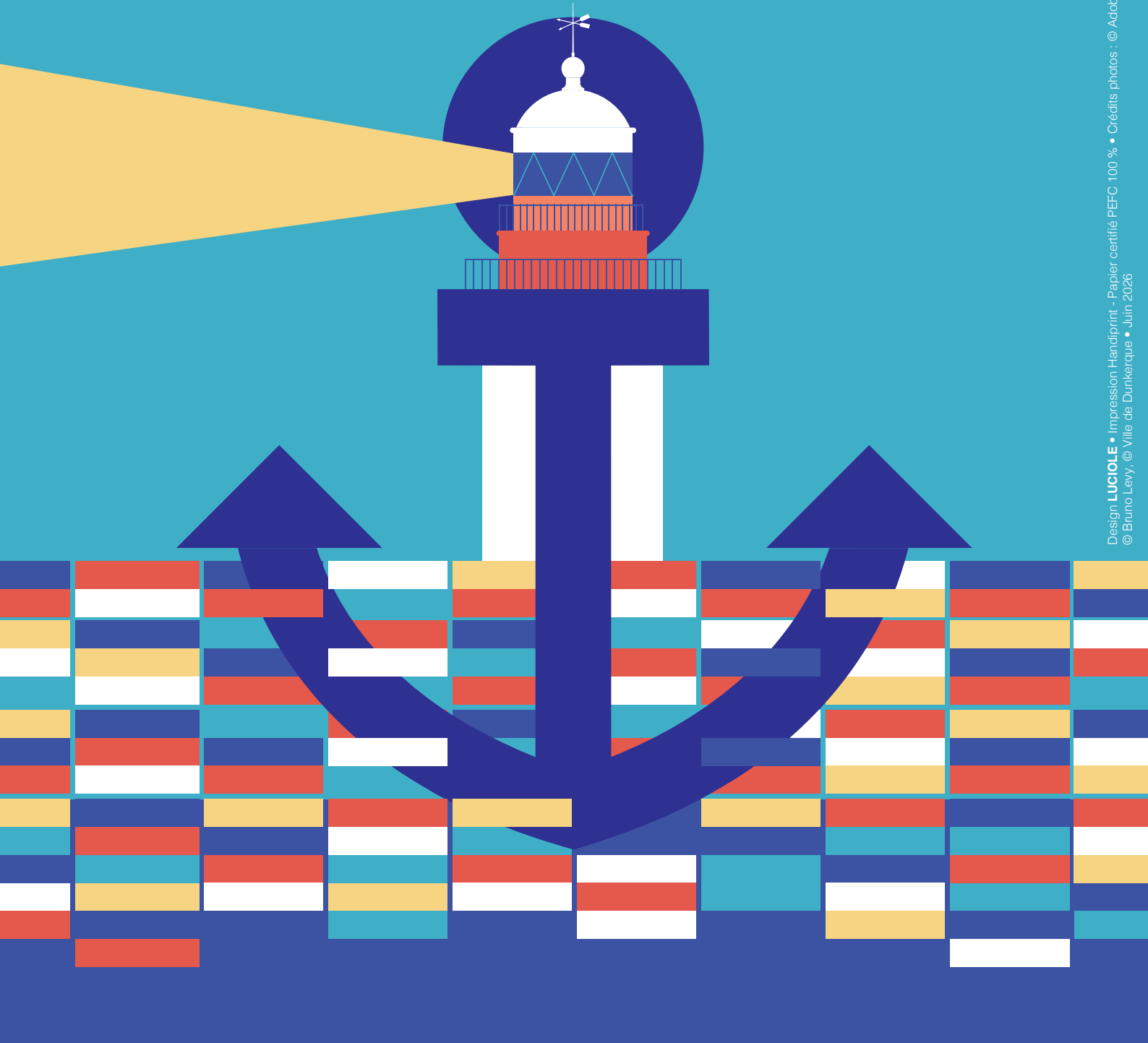


Le Kursaal

**La Poudrière à
Leffrinckoucke**

**Gare SNCF
de Dunkerque**

INTERCOMMUNALITÉS DE FRANCE



Design LUCIOLE • Impression Handprint - Papier certifié PEFC 100 % • Crédits photos : © Adobe Stock, © Roxane Montaron, © Bruno Levy, © Ville de Dunkerque • Juin 2026

