



Assises
Européennes
de la Transition
Énergétique

Dijon 23 > 25 juin 2026

Atelier SOLUTION

Faisabilité d'une conciergerie rurale, multi-services, itinérante... et qui ne repart pas à vide !

Proposé par : **Auxilia Conseil**

AUXILIA

Animé par :

- Christian Chatard
- Céline Faure
- Florine Rabier



Auxilia : qui sommes-nous ?

Expert de la co-construction des stratégies de transition écologique des territoires

AUXILIA EN QUELQUES MOTS :

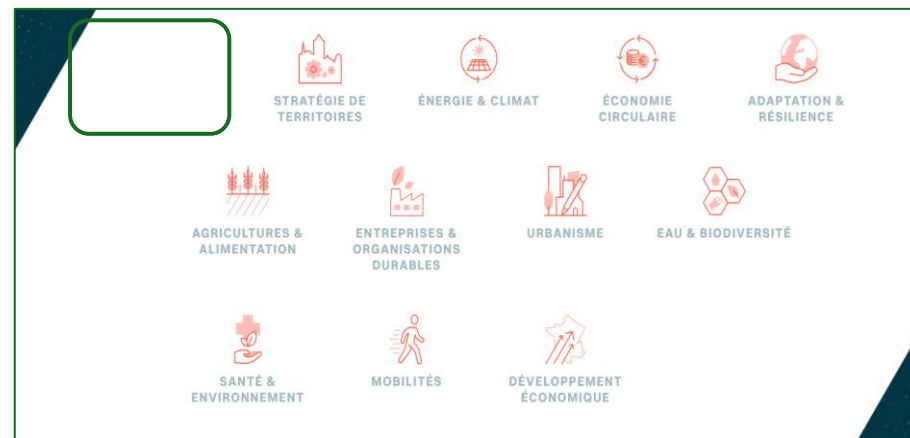
- **25 ans d'expérience** au service des collectivités et des organisations.
- Accompagnement des territoires vers un développement **plus soutenable et résilient**.
- Double expertise :
 - **Transition et redirection écologique**
 - **Concertation, participation et intelligence collective**
- Spécialistes de la **mobilisation des acteurs** et de la **conduite du changement**.

NOTRE APPROCHE :

- Penser le **temps long** tout en répondant aux urgences du présent.
- Transformer les ambitions en actions concrètes.
- Associer les parties prenantes à chaque étape.

CE QUI NOUS DISTINGUE

- Une forte expertise en **animation et facilitation**.
- Une approche fondée sur les sciences humaines et la sociologie des transitions.
- Une capacité à faire émerger des visions communes et à embarquer les acteurs.
- Une intervention qui va de la **stratégie** jusqu'à la **mise en mouvement des projets**.



Auxilia en quelques chiffres

- Accompagnement stratégique et opérationnel au service du développement durable depuis 2001
- Plus de 700 clients publics (collectivités, institutions) comme privés
- 40 experts des mutations écologiques et sociales à l'œuvre
- 6 agences : Paris, Nantes, Lyon, Lille, Vannes et Bordeaux
- Auxilia : association loi 1901, membre du Groupe SOS



D'une intuition à une expérimentation

Notre intuition : et si les services venaient aux habitants plutôt que l'inverse ?



Des besoins qui évoluent

Une dépendance accrue à la voiture individuelle

Notion de proximité qui évolue

Notre démarche : participative et adaptée au territoire



Appel à projet
Extrême Défi



Terrain
d'expérimentation



AUXILIA

Ingénierie



- **Atelier de lancement**
- **Atelier de co-construction**
- **Entretiens avec acteurs locaux**
- **Benchmark**



« Cette réflexion que l'on porte, ce n'est ni de la **mobilité durable**, ce n'est ni du **commerce** de proximité, ce n'est ni du **lien social**, ce n'est ni de la logistique. En fait, c'est **tout ça en même temps**. »



Outiller le projet : les scénarios

4 scénarios étudiés d'un point de vue :

- Économique
 - Hypothèses d'utilisation
 - Charges
 - Recettes
- Environnemental
 - Véhicule thermique
 - Véhicule électrique
 - VELI
- Social
 - Accessibilité géographique
 - Accessibilité financière
 - Lien social
 - Qualité de vie
 - Redynamisation

Un service de mutualisation logistique des flux de livraison du territoire

Non étudié en atelier et non modélisé

Un espace ambulant de vente et d'animation pour les professionnels

Un concierge et un intermédiaire de services de proximité

Un moyen de transport proposant des services à la marge

Scénario 1



Scénario 2



Scénario 3



Scénario 4



Un cinquième scénario a émergé : il consiste à faire coexister le scénario 2, 3 et 4.



Outiller le projet : les scénarios

	Economique	Social	Environnemental
Scénario 2 <i>Un espace ambulant de vente et d'animation pour les professionnels</i>	Déficitaire : poste RH qui pèse de manière importante Revenus avec location et commissions	Impact social moyen (pas de rôle de concierge incarné)	Impact environnemental positif si utilisation d'un véhicule électrique
Scénario 3 <i>Un concierge et un intermédiaire de services de proximité</i>	Très déficitaire : poste RH qui pèse de manière importante Revenus provenant du paiement des services	Possibilité de mettre en œuvre une tarification sociale Impact social très fort grâce au rôle du concierge	Impact environnemental négatif
Scénario 4 <i>Un moyen de transport proposant des services à la marge</i>	Très déficitaire : poste RH qui pèse de manière importante Revenus provenant du paiement des services	Possibilité de mettre en œuvre une tarification sociale Impact social faible (priorité donnée à la fonction de transport)	Pas de possibilité d'utiliser un VÉLI Impact environnemental fort si utilisation d'un véhicule thermique

Un **cinquième scénario** a émergé : il consiste à faire coexister le scénario 2, 3 et 4.

- Déficit maîtrisé (mutualisation des fonctions notamment RH)
- Impact social fort
- Impact environnemental significatif si recours à un véhicule électrique



Outiller le projet : les scénarios

	Lundi	Mardi	Mercredi	Jeudi	Vendredi
Matin	<p>Scénario 4 : Transport Quessoy – Yffiniac – Lamballe (récupération de colis) - Quessoy 34km</p> <p>Scénario 3 : Livraison à Quessoy Aide numérique Moncontour Transport de matériel à réparer jusqu'à Plémy 32km</p>	<p>Scénario 4 : Transport Quessoy – Yffiniac (récupération de colis) – Pommeret 13km</p> <p>Scénario 2 : Maraîcher et poissonnier – Plédran 10km</p>	<p>Scénario 4 : Transport Quessoy – Yffiniac – Saint Brieuc 17km</p> <p>Scénario 2 : Cordonnier de Saint Brieuc et fleuriste – Quessoy 18km</p>	<p>Scénario 4 : Transport Quessoy – Yffiniac – Lamballe (récupération de colis) - Quessoy 34km</p> <p>Scénario 3 : Livraisons à Quessoy (2) Petit travaux 2 maisons Hénon 5km</p>	<p>Scénario 4 : Transport Quessoy – Yffiniac – Saint Brieuc 17km</p> <p>Scénario 2 : Coiffeur de Saint Brieuc et chocolatier – Quessoy 18km</p>
Après-midi	<p>Scénario 3 : Réparation Pommeret (x2) Livraisons de produits Plédran 10km</p> <p>Scénario 4 : Transport Plédran – Quessoy – Pommeret – Yffiniac (récupération colis) - Quessoy 29km</p>	<p>Scénario 3 : Permanence concierge réparation petit électroménager - Quessoy 8km</p>	<p>Scénario 4 : Transport Quessoy – Yffiniac – Saint Brieuc 17km</p> <p>Scénario 2 : Friperie de Saint Brieuc – Pommeret 14km</p> <p>Scénario 4 : Transport Pommeret – Yffiniac (récupération de colis) - Quessoy 14km</p>	<p>Scénario 3 : Aide au numérique Moncontour Livraisons de produits Bréhand 13km</p> <p>Scénario 4 : Transport Bréhan – Lamballe (récupération colis) – Pommeret - Quessoy 26km</p>	<p>Scénario 2 : Association don du Sang – Pommeret 6km</p> <p>Scénario 4 : Transport Pommeret – Yffiniac (récupération de colis) - Quessoy 13km</p>
	105 km	31 km	80 km	78 km	54 km



Immersion dans une journée test

LA CONCIERGERIE ITINERANTE

Rendez vous le **1er juillet** pour
expérimenter la conciergerie !



Mercredi 1er juillet 10h -12h
Guinguette avec buvette, repair
café, commerçants et dégustation
de produits locaux

Pommeret
Place de la Mairie

Mercredi 1er juillet 11h-13h
Visite solidaire et livraison de produits

Mercredi 1er juillet 14h -17h
Guinguette avec buvette, repair
café, commerçants et dégustation
de produits locaux

Quessoy
Place de la Mairie

Mercredi 1er juillet 17h -19h
Temps convivial et restitution

Quessoy
Mairie

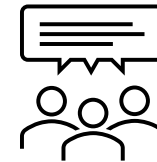
Les objectifs de cette journée d'expérimentation

- ✓ Mesurer l'intérêt du service auprès des habitants, partenaires et usagers potentiels du territoire.
- ✓ Evaluer et sécuriser l'acceptabilité et l'adhésion au projet.
- ✓ Renforcer l'opérationnalisation du projet et valider les hypothèses de fonctionnement du modèle de conciergerie itinérante.
- ✓ Créer une dynamique locale autour du projet.
- ✓ Partager les résultats de notre étude et restituer les enseignements.

Le vélo Caozêt, triporteur social



À vous de jouer ! Avez-vous des questions ?



- **Restons en contact !**



Christian Chatard

Directeur de projet Stratégies de territoire
christian.chatard@auxilia-conseil.com



Céline Faure

Cheffe de projet Stratégies de territoire
celine.faure@auxilia-conseil.com



Florine Rabier

Consultante Stratégies de territoire
florine.rabier@auxilia-conseil.com

La page web d'Auxilia



Suivez-nous sur LinkedIn et abonnez-vous à notre Newsletter pour suivre nos retours d'expérience missions et nos actus !

LinkedIn



Merci pour votre écoute !