



Assises  
Européennes  
de la Transition  
Énergétique

Dijon 23>25 juin 2026

## Atelier SOLUTION

# RESET – Réseau des Etablissements de Santé en Transition : retour sur 5 ans d’actions au service de la transition énergétique et écologique des établissements de santé

Proposé par : **Pôle énergie Bourgogne-Franche-Comté**



Animé par :

- Lionel COMBET – ADEME
- Christian EULER – Banque des Territoires
- David BOILEAU - Pôle énergie Bourgogne-France-Comté



Strasbourg.eu  
eurométropole



**+RESET**

Réseau  
des établissements  
de santé  
en transition



Pôle énergie  
**Bourgogne  
Franche-Comté**

**Et si nous faisons connaissance ?**

**+RESET**

Réseau  
des établissements  
de santé  
en transition



Pôle énergie  
**Bourgogne  
Franche-Comté**

**RESET : Un réseau régional dédié à la transition énergétique et écologique pour les établissements de santé et médico-sociaux**



**+RESET**

Réseau  
des établissements  
de santé  
en transition



Pôle énergie  
**Bourgogne  
Franche-Comté**

# Les origines du programme, du réseau RESET

# La santé : un secteur fragilisé et fortement consommateur

## Les constats

- Une difficulté à appréhender les enjeux d'adaptation au changement climatique (15 000 morts prématurés dans les ESMS lors de la canicule de 2003)
- Une vulnérabilité énergétique croissante des établissements avec l'augmentation du coût des énergies
- Un déficit de connaissance de la situation énergétique des établissements pour les tutelles

## Les déterminants du programme régional

- Apporter un accompagnement opérationnel des établissements
- Coordonner les moyens d'intervention des opérateurs de l'Etat pour améliorer l'efficacité des politiques publiques
- Confier l'animation du programme à un opérateur régional doté de la couverture territoriale et de l'expertise nécessaire



# Aux origines du programme : le PRSE 3

## Les 5 objectifs fondateurs

- Améliorer l'efficacité énergétique de l'enveloppe des bâtiments et de leurs équipements
- Développer les énergies renouvelables et récupérer la chaleur fatale
- Traiter le confort d'usage des bâtiments et la qualité de l'air intérieur (dont radon) pour les occupants

## Les finalités initiales du programme régional

- Développer une stratégie de gestion du patrimoine bâti conformément aux objectifs du décret tertiaire
- Préparer l'entrée en vigueur de l'obligation de surveillance de la qualité de l'air intérieur dans les ERP
- Intégrer les contraintes d'adaptation au changement climatique
- Améliorer la prise en compte des enjeux sanitaires

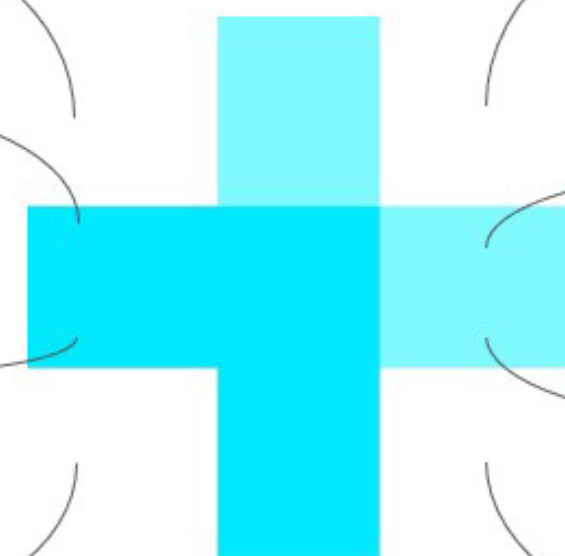


# Un partenariat guidé par une complémentarité de moyens

## Niveau national

## Niveau régional

- Financement des postes SEGUR**  
(réseau des CTEES)
-  **DGOS**
-  **cnsa**  
Caisse nationale de solidarité pour l'autonomie
- Coordination nationale des CTEES**  
Réseau d'experts ESMS  
Production de ressources  
Communauté de pratiques
-  **anap**  
l'expertise en partage
- Programme ACTEE**  
(Sous programme PENSEE+)  
Communauté CARTE  
Formations
-  **FNCCR**



-  **ADEME**  
AGENCE DE LA TRANSITION ÉCOLOGIQUE
- Fonds Chaleur**  
**Aide à l'ingénierie** (individuelle et collective)  
**Booster Entreprises** (CPE & commissionnement)  
**Formations**
-  **ars**  
Agence Régionale de Santé Bourgogne-Franche-Comté
- Mobilisation des acteurs** (Départements, fédérations hospitalières, établissements)  
**Dotations de fonctionnement & d'investissement**  
**Crédits Ségur**
-  **BANQUE des TERRITOIRES**  
GROUPE CAISSE DES DÉPÔTS
- Prêt ambre** (investissement)  
**In'tracting** (investissement)  
**Prise de participation en capital**  
**Aide à l'ingénierie individuelle**
-  **Pôle énergie Bourgogne Franche-Comté**
- Mise en place et animation du réseau d'établissements**  
**Information et accompagnement des établissements**  
(technique, réglementaire, financier et méthodologique)

# Focus sur l'offre de la Banque des territoires



**Plan Climat Banque des Territoires / Plan de relance Post Covid / Décret tertiaire : une volonté forte de la BDT pour accompagner les projets de transition énergétique**

## CHIFFRES-CLÉS

Dans le cadre de France Relance, nous nous engageons pour les secteurs santé et médico-social :

- 1 Md€ d'investissements
- 3,5 Md€ de prêts
- 45 M€ de crédits d'ingénierie pour vos stratégies territoriales

### Ingénierie

- Cofinancement d'études d'ingénierie
- Dans certains cas: prise en charge d'appui méthodologique

### Financement

- Avances remboursables Intracting: jusqu'à 13 ans. Dispositif spécifique en cas de CPE
- Prêt Transformation Ecologique: de 15 à 40 ans

### Mesure et pilotage

- Plateforme nationale
- Outil de suivi et pilotage des consommations

**+RESET**

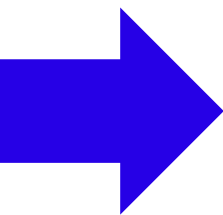
Réseau  
des établissements  
de santé  
en transition



Pôle énergie  
**Bourgogne  
Franche-Comté**

# La construction du programme, depuis les débuts

# Un AMI pour identifier et accompagner des premiers établissements et groupements



## Résultats AMI Établissements de santé



# Un renforcement rapide des moyens d'animation et de conseil

## 3 agents recrutés dès la première année...

- Recrutement d'un second animateur au sein du Pôle Energie BFC
- Mobilisation d'une alternante sur la collecte de données d'observation
- Financement d'un marché d'ingénierie collective pour renforcer l'accompagnement thématique des établissements

## Et une consolidation progressive des moyens de conseil et de coordination

- 12 conseillers et coordinateurs en transition énergétique et écologique en santé (CTEES) embauchés dans les établissements entre 2021 et 2026





# Le réseau des CTEES de Bourgogne-Franche-Comté

## La couverture du réseau



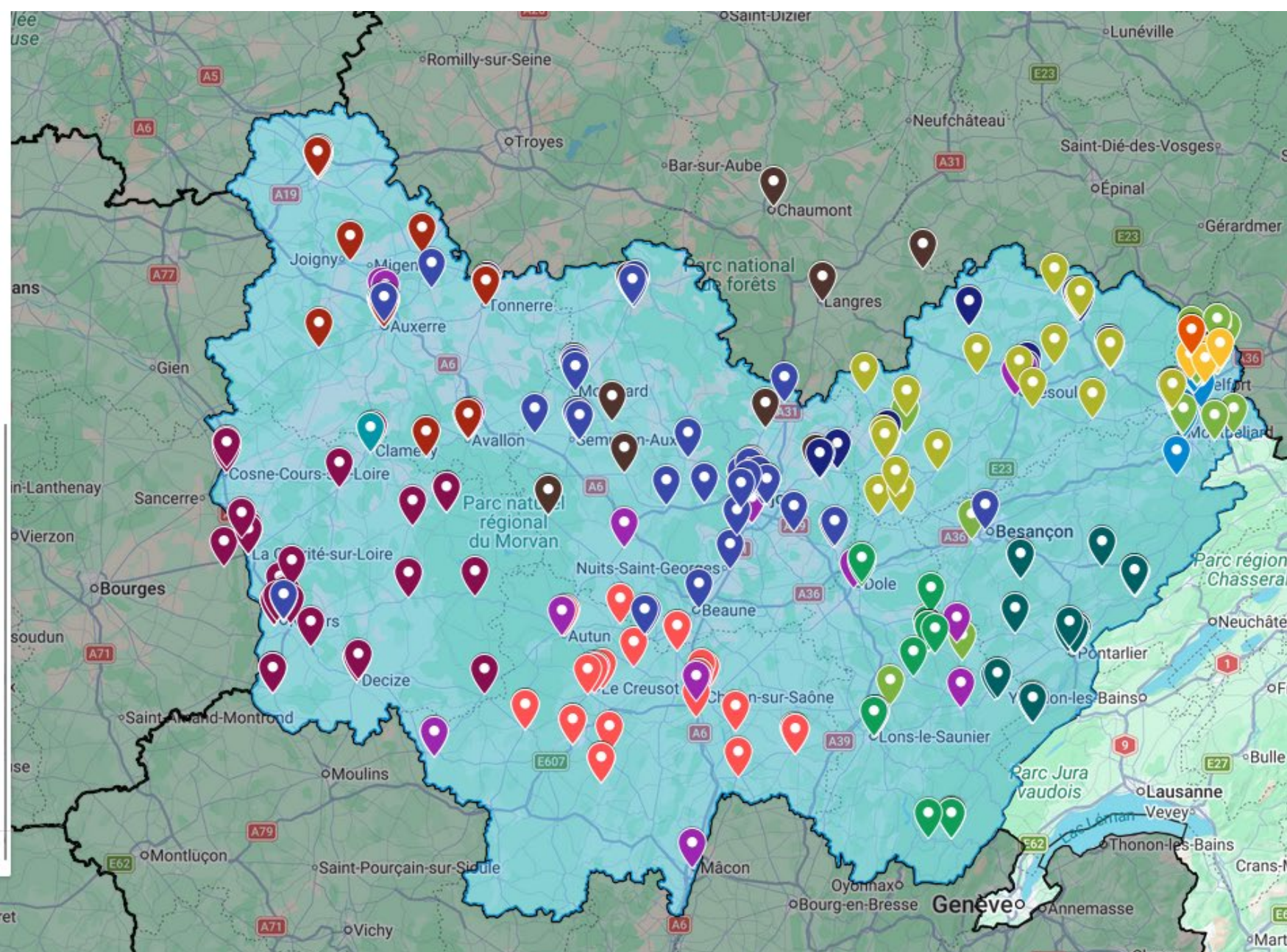
RESET CTEES- 2026-05-28 liste ét... ⋮

Style appliqué par CTEES / ETABLISSEMENT  
PORTEUR

5 lignes n'ont pas pu être affichées sur la carte. Veuillez corriger les erreurs indiquées en rouge dans le tableau de données. [Ouvrir le tableau de données](#) [Ignorer](#)

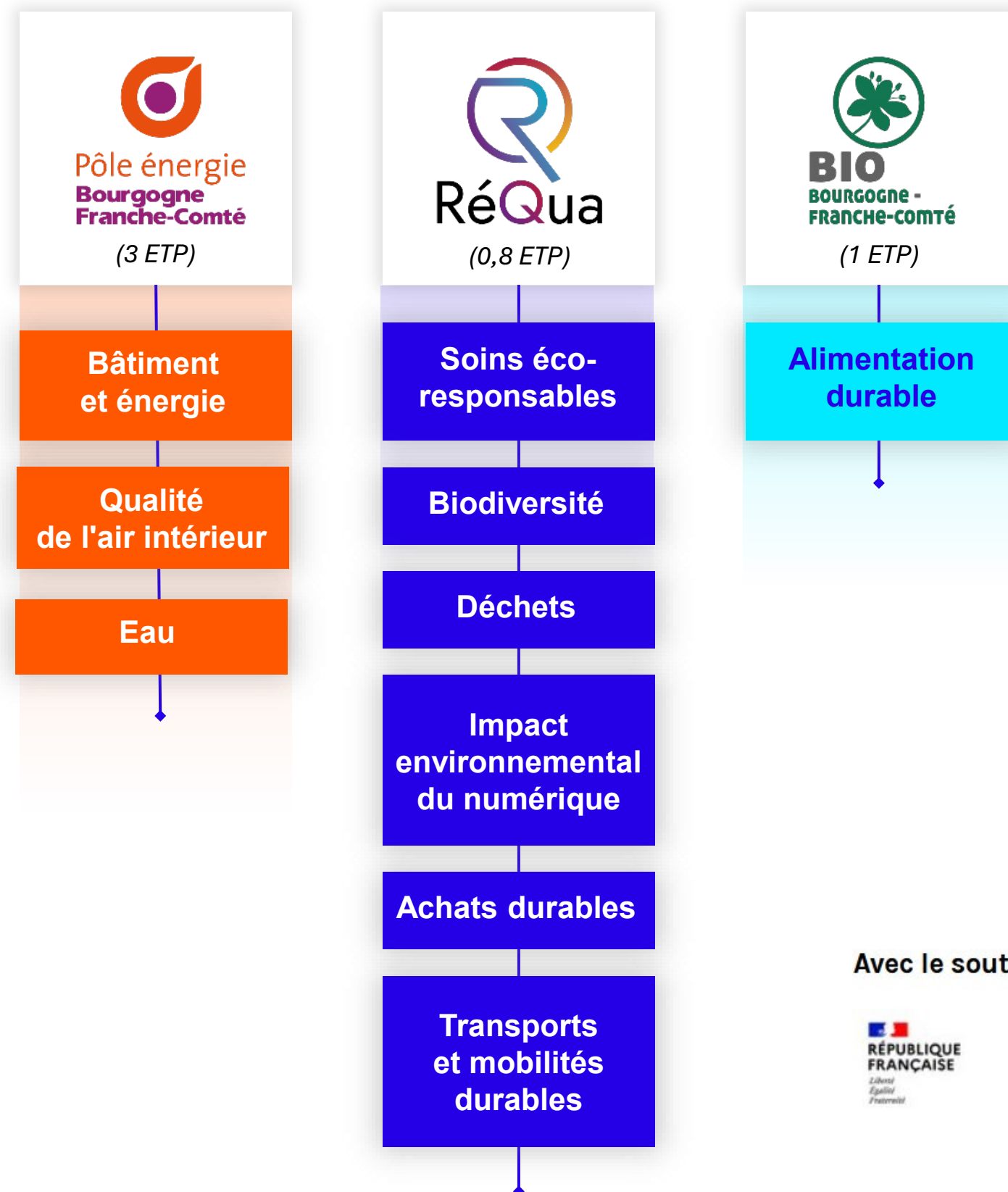
- MATHIEU BARTOLETTI / VY... (50)
- CYRILLE GUYON / CHI de Ha... (40)
- RIHAB ELQUILECH / CH Aggl... (40)
- ROMAIN MAGLIONE / GCS d... (28)
- SEZER KANGIRAN / UGECA... (27)
- JEAN-LUC GAGNEREAUX / C... (23)
- MATHIEU CHATILLON / Grou... (22)
- THIERRY BILLET / GH70 (22)
- NICOLAS DOLE / Juralliance (20)
- CHRISTIAN HILSZ / Fondati... (18)
- CLAIRE MORISSET / CHU Dij... (17)
- BENOIT FRONT / CH d'Auxer... (12)
- CHRISTIAN HILSZ / Hôpital ... (11)
- CHRISTIAN HILSZ / ADAPEI ... (7)
- CHRISTIAN HILSZ / Les Epar... (4)

Carte de base



12 CTEES en BFC (janvier 2026)  
Carto « dynamique » disponible sur  
ce lien <https://www.reset-bfc.fr/programme-regional/services-proposes/coordonner>

# Vers une planification écologique du système de santé



## Les évolutions du programme depuis 2025

- Un élargissement du programme à 7 nouvelles thématiques de la planification écologique, avec la participation de 2 nouveaux acteurs (RéQua et Bio BFC)
- Le Pôle Energie devient également opérateur de l'agence de l'eau RMC pour accompagner la sobriété des usages de l'eau dans les bâtiments avec un Fonds dédié d'1 million d'euros

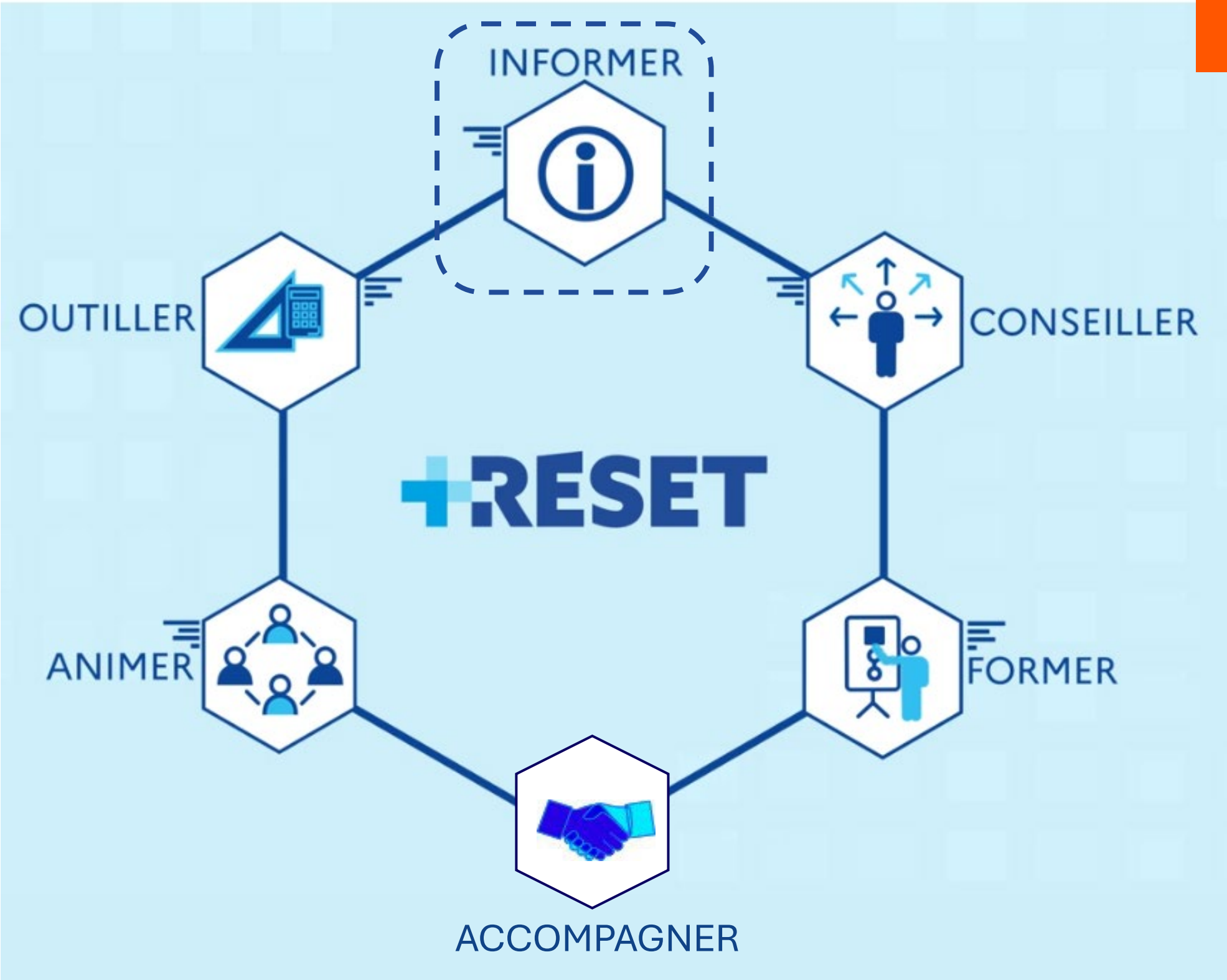
Avec le soutien de





# La structuration de l'offre

# Une offre de services flexible et adaptée



# Mise en place et animation d'un réseau d'établissements engagés

# RESET

Réseau  
des établissements  
de santé  
en transition

Accueil • Réseau régional • Devenir membre

## Devenir membre



**Juin 2026 : 240 membres / 1 000 établissements représentés**



### Charte d'engagement des établissements au Réseau des Etablissements de Santé En Transition (RESET)

Cette charte énonce les missions, les valeurs, les engagements et les objectifs du réseau régional. Elle définit également les relations entre les établissements qui s'engagent dans le réseau.

#### 1. Objectifs et missions liés à l'animation du réseau RESET

Mis en place en 2021 à l'initiative de l'Agence Régionale de Santé (ARS), de l'ADEME Bourgogne-Franche-Comté et de la Banque des Territoires, le réseau RESET permet d'informer et d'accompagner les établissements de santé et médico-sociaux de la région qui souhaitent s'engager dans leur transition énergétique et écologique.

Dans le cadre de l'animation de ce réseau régional, plusieurs services sont proposés aux établissements de Bourgogne-Franche-Comté :

- + Organiser des actions d'information et de sensibilisation (réunions, webinaires thématiques)
- + Organiser des formations sur les thématiques du programme
- + Coordonner les groupes de travail thématiques déjà constitués ou à venir
- + Définir et initier des travaux collectifs entre établissements volontaires
- + Mettre en place et animer un forum d'échanges interne au réseau d'engagés
- + Favoriser la mise en relation des professionnels selon les connaissances et compétences de chacun au sein du réseau
- + Apporter un éclairage sur des problématiques identifiées avec l'appui de personnes ressources expertes

Intégrer le réseau RESET, c'est rejoindre des établissements qui mènent ou souhaitent mener des actions en faveur de la transition énergétique et écologique. Ce réseau régional permet à ses membres de :

- Recevoir et diffuser des informations sur les thématiques en lien avec la planification écologique : énergie, confort des bâtiments et qualité de l'air intérieur, déchets, soins éco-responsables, achats et alimentation durables, mobilités durables, gestion de l'eau, impact environnemental du numérique,
- Participer à des groupes de travail, échanger, communiquer et partager leurs expériences entre établissements,
- Être informé des différentes actions menées en Bourgogne-Franche-Comté et ailleurs,
- Faire partie d'un réseau spécifique et connaître toute son actualité.

L'accès à ce réseau est réservé aux établissements de santé et médico-sociaux de Bourgogne-Franche-Comté.

Il est gratuit et conditionné par l'engagement de la Direction de l'établissement à ce que les personnes de la structure participent à la vie du réseau.

<https://www.reset-bfc.fr/programme-regional/devenir-membre>



# Mise en place et animation d'un réseau d'établissements engagés

# +RESET

Réseau  
des établissements  
de santé  
en transition

## Une plateforme collaborative dédiée pour les établissements membres du réseau



The screenshot shows the IntraDEME platform interface for the RESET network. The main header includes the IntraDEME logo, a search bar, and navigation icons. The page title is "Etablissements de santé en transition en Bourgogne-Franche-Comté (RESET)". Below the header is a navigation menu with options like "Accueil", "A propos de cet espace", "Annuaire", "Calendrier", "Conversations", "Documents", "Gestion de projets", "Mentions légales", and "Veille".

The main content area is divided into several sections:

- Mur d'activité:** A section for activity feed with filters for "Message", "Page web", "Question", "Idée", "Forum", and "Sondage". It shows a list of documents uploaded by David BOILEAU, including "Présentation Brasseurs d'air Exhale 29.05.2026", "Module méthodes confort été - V07-23 - i2", "RETEX contrat d'exploitation Christian Hilsz", "Marchés d'exploitation 290526 Marc Quercia Inddigo", and "202605\_fiche RETEX Contrat maintenance IME FAEC".
- Conversations:** A list of conversations with topics like "CEE plafond", "DEET-Dossier technique de modulation", "Solaire thermique", "SAVE THE DATE - Cap sur la Géothermie en Bourgogne-Franche-Comté - Atouts et opportunités | Le 2 juin ...", "Copie de [Webinaire] Point d'étape sur le décret BACS et le déploiement des GTB", "[Webinaire] Point d'étape sur le décret BACS et le déploiement des GTB", "Cahier des charges GTB", "Bilan énergie climat air de la Bourgogne-Franche-Comté", "Exemple de marché alimentaire", and "[webinaire] Bienvenue dans RESET, le réseau des établissements en transition énergétique et écologique".
- Derniers documents:** A list of recent documents including "Présentation Brasseurs d'air Exhale 29.05.2026", "Module méthodes confort été - V07-23 - i2", "RETEX contrat d'exploitation Christian Hilsz", "Marchés d'exploitation 290526 Marc Quercia Inddigo", "202605\_fiche RETEX Contrat maintenance IME FAEC", "20260529 Introduction confort été\_PEBFC", "Présentation chaufferie bois RC citoyen MontStVincent", "26-05-29\_DIAPORAMA\_CARTE\_BFC", "Conférence énergie enjeux et environnement géopolitique\_V.Bertrand", and "RI 31.06 Plan bois Energie ecoconditions v0526".
- Prochains événements:** A calendar view for the period 8-12 Jun 2026. It shows a table with columns for days (lun. 08/06, mar. 09/06, mer. 10/06, jeu. 11/06, ven. 12/06) and rows for hours (08 h, 09 h, 10 h, 11 h, 12 h, 13 h, 14 h). A blue-shaded event is scheduled for 09h-10h on 08/06: "[formation partenaire] Prévention et maîtrise du risque légionelle en établissement de santé et médico-social". Another event is noted for 14h on 11/06: "[webinaire] Comment la démarche 'Mon restau".
- Planifications d'événement:** A section with a "+ Planifier un événement" button.
- Etat des membres:** A section for member status.

# Organisation de webinaires thématiques

**+RESET**

Réseau  
des établissements  
de santé  
en transition

Pour informer, partager des retours d'expériences, mobiliser les établissements sur les thématiques clés du réseau



Pôle énergie  
Bourgogne  
Franche-Comté

**RESET BFC**  
@Réseau-RESET-BFC • 4 abonnés • 22 vidéos

RESET : un réseau dédié à la transition énergétique et écologique des établissements de santé...plus  
reset-bfc.fr et 3 autres liens

Personnaliser la chaîne Gérer les vidéos

Accueil Vidéos Posts

**Pour vous**

- [webinaire RESET] nouvelles aides financières économie d'eau et/ou réduction de micropolluants  
6 vues • il y a 3 mois
- [Webinaire RESET] Point étape décret BACS et déploiement GTB 20260324  
28 vues • il y a 2 mois
- [Webinaire RESET] Pourquoi et comment faire réaliser un audit énergétique pour mon ...  
33 vues • il y a 9 mois
- [Webinaire RESET] L'optimisation ta contrats de fourniture d'électricité e  
16 vues • il y a 10 mois

**Vidéos**

# Organisation de rencontres annuelles du réseau

# +RESET

Réseau des établissements de santé en transition

## Tables rondes, conférences, ateliers participatifs, visites



Pôle énergie  
Bourgogne  
Franche-Comté



**Réservez la date !**  
4ème Rencontre régionale

**Adapter, protéger, transformer**  
Les établissements de santé et médico-sociaux face au défi climatique

**Judi 1er octobre**  
9h30 > 17h  
**DIJON (21)**

Événement gratuit  
**Inscription et programme à venir !**

Plus d'infos  
[contact@reset-bfc.fr](mailto:contact@reset-bfc.fr)



# Partage de bonnes pratiques, de retours d'expériences

# RESET

Réseau  
des établissements  
de santé  
en transition

## Des fiches et des vidéos d'établissements engagés publiées régulièrement sur notre site internet



Pôle énergie  
Bourgogne  
Franche-Comté

### PARTAGE D'EXPÉRIENCE

#### BATIMENT-ENERGIE

Des établissements de santé et médico-sociaux en Bourgogne-Franche-Comté s'engagent dans la transition énergétique et écologique

#### Le projet

##### Amélioration du confort thermique d'été et d'hiver du bâtiment Les Pelous (EHPAD Maison Blanche)

Une étude spécifique en amont

Au début du projet en 2019, l'objectif principal était l'amélioration du confort estival et hivernal des résidents et des professionnels, puis la réduction des besoins de chauffage en hiver.

Une étude de faisabilité / audit énergétique a été commandée afin de disposer d'un outil d'aide à la décision dans le cadre d'un projet de rénovation énergétique. L'étude a porté sur des aspects techniques, économiques et environnementaux.

L'étude a permis de dégager des pistes d'action pour améliorer le confort estival, d'autres pistes sur le confort hivernal et les dépenses de chaleur. Certaines actions liées à la réduction du besoin en chauffage allaient nuire au confort estival. La partie proposition de travaux a donc été pertinente sur l'ensemble de l'année, qui associe les travaux entre eux dans une vision globale, et non pas saison par saison.

Des travaux pour améliorer le confort thermique toute l'année

La proposition de travaux pour l'amélioration du confort estival, d'un investissement estimé à 129 000 € HT permet :

- réduire de 70% la problématique actuelle.

#### Contexte

L'EHPAD La Maison Blanche est un EHPAD géré par la Fondation Arc-en-Ciel dans le Territoire de Belfort. Il compte en tout 203 places d'hébergement et 14 places d'accueil de jour.

Le bâtiment principal date de 2012 et a été reconstruit à neuf. Une unité de vie, dans un bâtiment datant du début des années 2000 n'a pas subi de transformations lors de la construction du nouveau bâtiment.

C'est ce bâtiment qui est concerné. Il compte 28 chambres réparties sur 2 unités et les espaces de vie associés.

Les occupants se plaignaient d'un inconfort important en été (plus de 25°C les 2 mois d'été, avec des pointes à 30°C) et en hiver, avec une facture de chauffage de l'ordre de 12 000 € par an.

#### Les travaux :

- limiter la température intérieure à 27°C en été « normal ».
- limiter la température intérieure à 31 / 32°C en période caniculaire et de réduire fortement la température moyenne intérieure.
- pose de BSO (brise-soleil orientables) sur les parois vitrées des locaux communs (56 000 €).
- pose d'un Cool Roof (revêtement réfléchissant type peinture blanche) en toiture (36 500 €).
- changement des luminaires.
- mise en place d'une VMC double flux et mise en place d'un rafraîchissement actif (108 000 €).

#### L'ÉTABLISSEMENT

**Nom** EHPAD Maison Blanche  
**Nombre de places** 203 places d'hébergement permanent, 14 places d'accueil de jour  
**Département** Territoire-de-Belfort (90)  
**Coûts de l'opération** 200 000 € pour les travaux (hors AMO et bureaux de contrôle)  
Auto-financement à 100%  
**Date du lancement** Etude en 2019 – Travaux en 2022-2024

#### Les réussites du projet

- L'été 2024 a été plus confortable pour tous.
- L'hiver 2024-2025 permettra de voir si le confort thermique hivernal et la consommation d'énergie sont impactés par l'opération.
- Le budget prévisionnel indiqué par le bureau d'études a été respecté.

#### Les acteurs

En interne :

- direction
- responsable technique
- cadres de santé
- équipes de soins

Externes à l'établissement :

- Le bureau d'études thermiques (Terranergie)
- L'assistant à maîtrise d'ouvrage (SAREIPP)

#### Proposition pertinente qui associe les travaux entre eux dans une vision globale, et non pas saison par saison.

#### Et si c'était à refaire ?

- Difficulté d'avoir une réponse à l'appel d'offre pour le lot Cool Roof.
- Utilisation des BSO par les équipes : temps d'appropriation et rappels à faire.
- Demande d'autorisation de travaux.
- Confort d'accompagnement par l'AMO.

#### Pour aller plus loin...

- Guide du programme RESET sur la prise en compte du confort d'été pour des projets de construction ou de rénovation : [https://reset.pole-energie-bfc.fr/fileadmin/mediatheque\\_reset/editors/Thematiques/Confort\\_hygrothermique/RESET\\_-\\_Guide\\_confort\\_d\\_ete.pdf](https://reset.pole-energie-bfc.fr/fileadmin/mediatheque_reset/editors/Thematiques/Confort_hygrothermique/RESET_-_Guide_confort_d_ete.pdf)
- Modèle de cahier des charges « Faire réaliser des études de solutions de confort d'été et de mi-saison » : [https://reset.pole-energie-bfc.fr/fileadmin/mediatheque\\_reset/editors/Thematiques/Confort\\_hygrothermique/RESET\\_-\\_CdC\\_etude\\_confort\\_ete\\_batiment\\_existant.pdf](https://reset.pole-energie-bfc.fr/fileadmin/mediatheque_reset/editors/Thematiques/Confort_hygrothermique/RESET_-_CdC_etude_confort_ete_batiment_existant.pdf)

#### Contact

**Lucile GRILLON**  
Directrice du Pôle Personnes Agées  
Fondation Arc en Ciel  
lgrillon@fondation-arcenciel.fr



MAI NOVEMBRE 2024

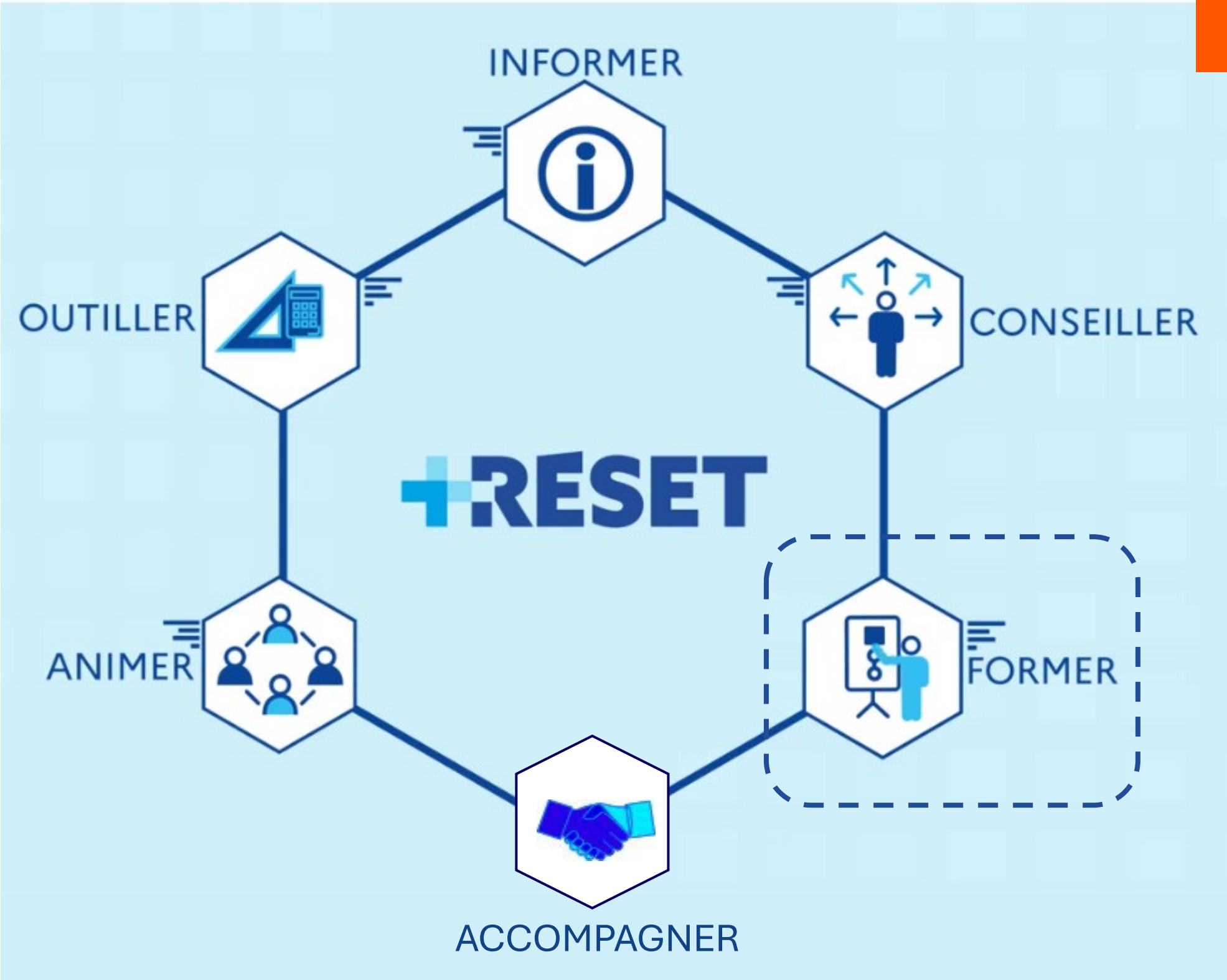
RESET  
Réseau des établissements de santé en transition

Pôle énergie  
Bourgogne  
Franche-Comté  
Mettre la transition énergétique au fil de l'eau

RESET  
Réseau des établissements de santé en transition  
reset.pole-energie-bfc.fr

Pôle énergie  
Bourgogne  
Franche-Comté  
Mettre la transition énergétique au fil de l'eau

# Une offre de services flexible et adaptée



# Prestation d'ingénierie collective pour l'accompagnement des établissements

**+RESET**

Réseau  
des établissements  
de santé  
en transition

**Accompagner le Pôle Energie Bourgogne Franche-Comté pour acculturer et conseiller les établissements sur 5 thématiques prioritaires identifiés dans le cadre de l'AMI RESET (2022-2023)**

- Gestion, optimisation des consommations d'énergie et de la QAI (mesurage/pilotage)
- Performance de l'enveloppe des bâtiments / confort d'usage
- Mettre en place une stratégie de gestion énergétique du patrimoine
- Approches alternatives pour construire, rénover et aménager (solutions passives et low-tech, solutions fondées sur la nature, etc)
- La récupération de chaleur fatale



Pôle énergie  
Bourgogne  
Franche-Comté

# Prestation d'ingénierie collective pour l'accompagnement des établissements

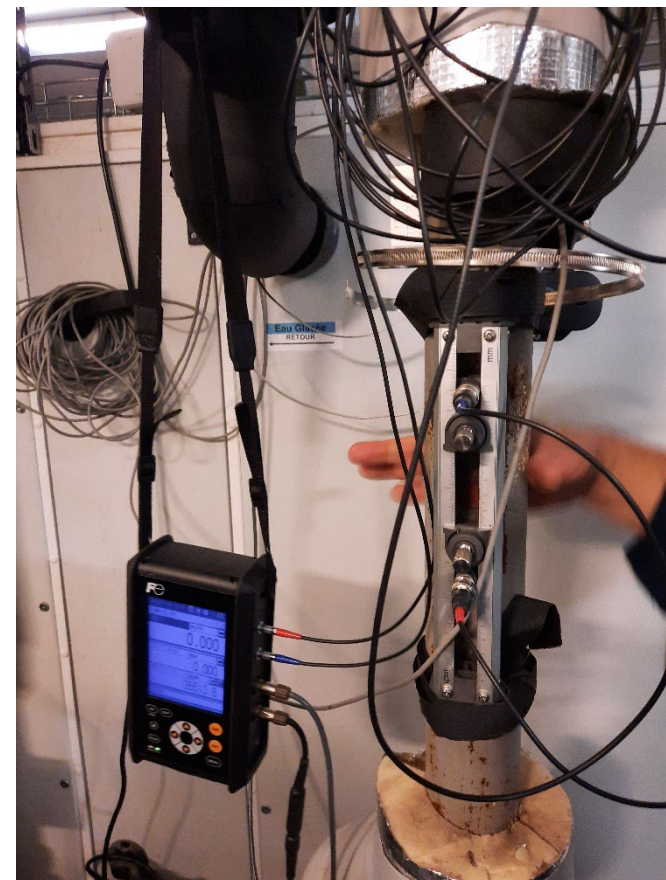
**+RESET**

Réseau  
des établissements  
de santé  
en transition

## Des ateliers en lien avec les 5 thématiques prioritaires



Pôle énergie  
**Bourgogne  
Franche-Comté**



# Prestation d'ingénierie collective pour l'accompagnement des établissements

**+RESET**

Réseau  
des établissements  
de santé  
en transition

## Des ressources créées ou adaptées en lien avec les 5 thématiques prioritaires



Pôle énergie  
Bourgogne  
Franche-Comté



### Note de consultation de bureaux d'études pour la réalisation d'une mission d'AMO pour la mise en place d'un système de comptage/supervision type GTB (en lien avec le décret BACS)

Document rédigé par le cabinet Inddigo dans le cadre du programme RESET.

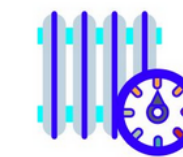
#### DESRIPTIF DU PERIMETRE ET DES ATTENDUS

Nota : cette mission ne remplace pas une mission de maîtrise d'œuvre et notamment la rédaction d'une analyse fonctionnelle pour la GTB dès lors que celle-ci ne peut être proposée par l'entreprise (bâtiment complexe ou d'ampleur, type hospitalier, par exemple).

##### + Description d'une mission d'AMO type

- + Présentation du décret BACS (Articles R175-1 à R175-9 et annexes du code de la construction et de l'habitat, et arrêté du 7 avril 2023 relatif aux systèmes d'automatisation et de contrôle des bâtiments tertiaires).
- + Réalisation d'un diagnostic :
  - o Systèmes de supervision/régulation en place,
  - o Complétion de l'inventaire des équipements si besoin,
  - o Classe des systèmes en place : qualification des systèmes en place selon les tableaux 5 et 6 de la norme NF EN ISO 52120-1
- + Définition des obligations du MOA issues du décret BACS, pour chaque bâtiment, en fonction des équipements en présence. Pour chacune de ces obligations, l'échéance réglementaire sera précisée. Pour chaque équipement, l'AMO détaillera les obligations réglementaires et calculera le temps de retour sur investissement conformément au décret. Un chiffrage est donc demandé à ce stade pour tous les bâtiments.
- + Organisation d'une concertation afin de connaître les besoins et attentes des équipes en charge de l'exploitation. (cf. paragraphe suivant)
- + En fonction des besoins du MOA, préparation une liste de différentes valeurs devant être suivies et/ou enregistrées pour chaque équipement, ainsi que le pas de temps. Proposition d'un plan de comptage.
- + Elaboration d'une ou deux solutions répondant aux exigences du décret BACS et aux besoins et attentes des équipes, pour chaque bâtiment. Le périmètre sera clairement défini. Chaque solution comprendra une liste de points de la future GTB, ainsi que le type de chaque point.
- + Calcul des CEE disponibles et valorisables.
- + Description sommaire de la solution retenue. Cette description devra permettre de solliciter des devis d'entreprises.
- + Suivi de la mise en service, opérations préalables à la réception,
- + En option l'AMO pourra être prolongée par le suivi de la formation des utilisateurs, assurée par l'entreprise. Cet élément de mission est conçu comme un coaching mais ne remplace pas l'implication de l'entreprise qui doit assurer la formation

## La boîte à outils



Pilotage et entretien  
des équipements de  
CVC



Décret tertiaire



Audit énergétique



Confort d'été



Qualité de l'air  
intérieur et gestion  
du risque radon



Gestion de l'eau



Énergies  
renouvelables

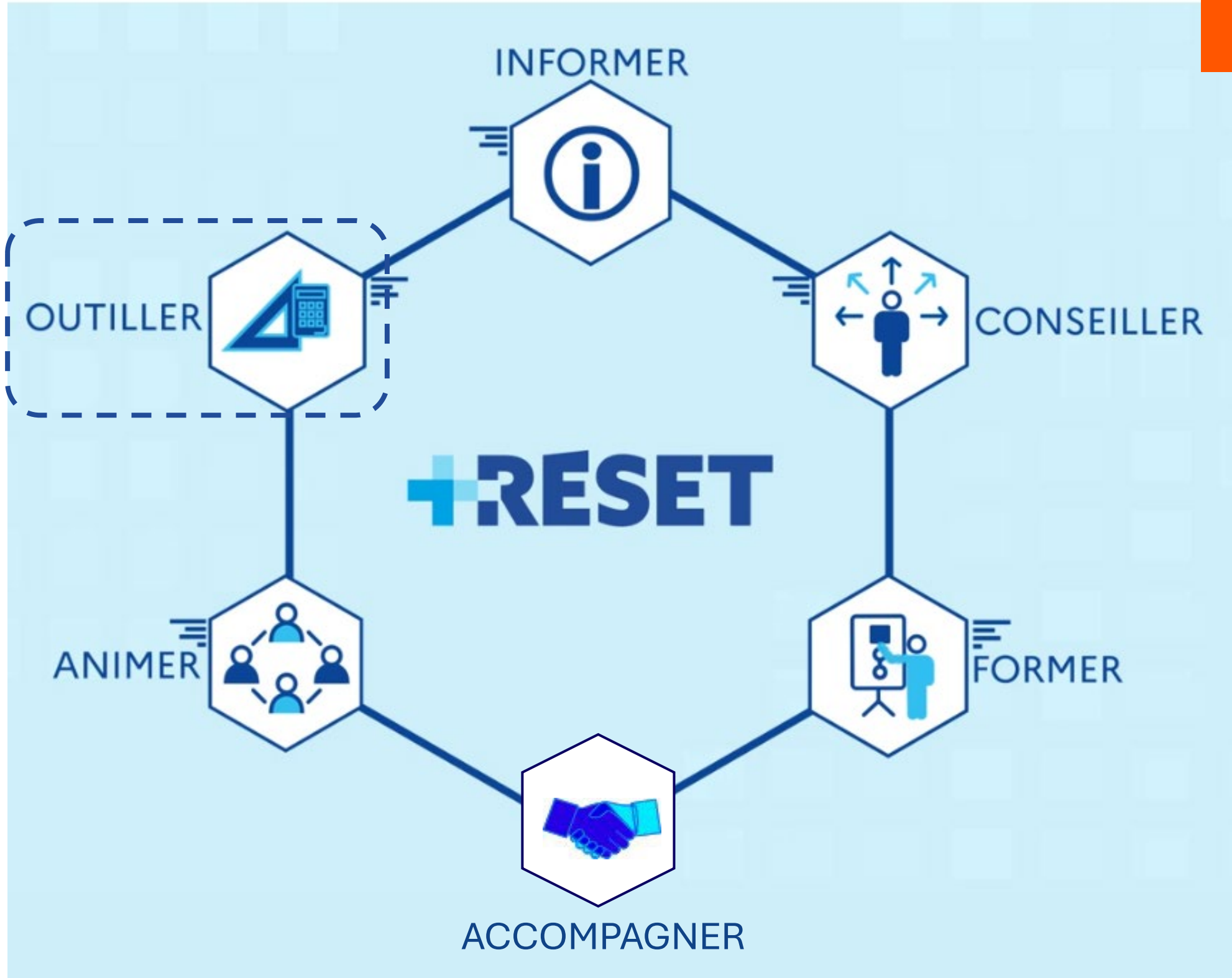


Alimentation durable



Gestion des déchets

# Une offre de services flexible et adaptée



# Un observatoire régional des consommations et dépenses d'eau et d'énergies

**RESET**

Réseau  
des établissements  
de santé  
en transition

## Par catégorie d'établissements et chiffres actualisés chaque année



Pôle énergie  
Bourgogne  
Franche-Comté

### Données 2024



### Consommations et dépenses d'eau et d'énergies des établissements de santé et médico-sociaux de Bourgogne-Franche-Comté

#### Des éléments de contexte

L'équipe du programme RESET a pu collecter des données de 172 établissements de Bourgogne Franche-Comté dont 111 ont pu être exploitées pour établir des indicateurs de performance pour l'année 2024.

Les sources d'informations sont multiples : outils de suivi ou factures d'énergies des établissements/groupements accompagnés par le Pôle énergie, données des CTEES de la région, plateforme de management de l'énergie « savee » d'Advizeo.

Ces données sont mise à jour régulièrement. Les gestionnaires d'établissements peuvent ainsi comparer leurs consommations et dépenses par rapport à des structures équivalentes dans la région.



#### Quelques points de vigilance

Les données présentées intègrent l'ensemble des consommations d'eau, d'électricité et de chaleur des établissements. Les écarts entre les différents sites peuvent s'expliquer par :

- la présence ou non de process (cuisine, blanchisserie, etc.),
- des process parfois mutualisés avec des collectivités territoriales (ex. : cuisine centrale avec des repas produits également pour les scolaires),
- des activités qui peuvent être relativement hétérogènes notamment pour les centres hospitaliers (CH) et les hôpitaux locaux ou de proximité,
- les consommations ne sont pas corrigées du climat. La correction climatique consiste à pondérer la consommation de chauffage et de climatisation (CVC) sur la base des données climatiques de la station météo la plus proche.

Il y a rarement du sous-comptage de fluides sur les sites, ce qui ne nous permet pas d'isoler des consommations spécifiques liées aux process et aux activités.

### Chiffres clés régionaux par catégorie d'établissement



#### Centres hospitaliers (code fines : 355) avec blocs opératoires

- Consommations d'énergies finales (8 établ.) : 266 kWh/m<sup>2</sup>.an et 38 138 kWh/lit et place.an
- Dépenses d'énergies finales (6 établ.) : 28 €/m<sup>2</sup>.an et 3 850 €/lit et place.an
- Consommations d'eau (6 établ.) : 109 m<sup>3</sup>/lit et place.an

#### Centres hospitaliers (code fines : 355) sans bloc opératoire

- Consommations d'énergies finales (14 établ.) : 241 kWh/m<sup>2</sup>.an et 38 410 kWh/lit et place.an
- Dépenses d'énergies finales (9 établ.) : 32 €/m<sup>2</sup>.an et 2 692 €/lit et place.an
- Consommations d'eau (5 établ.) : 73 m<sup>3</sup>/lit et place.an

#### Hôpitaux locaux (code fines : 106)

- Consommations d'énergies finales (7 établ.) : 231 kWh/m<sup>2</sup>.an et 13 376 kWh/lit et place.an
- Dépenses d'énergies finales (5 établ.) : 30 €/m<sup>2</sup>.an et 1 518 €/lit et place.an

#### Unités de dialyse

- Consommations d'énergies finales (8 établ.) : 207 kWh/m<sup>2</sup>.an et 7 892 kWh/lit et place.an



#### EHPAD (code fines : 500)

- Consommations d'énergies finales (40 établ.) : 213kWh/m<sup>2</sup>.an et 11 389 kWh/lit et place.an
- Dépenses d'énergies finales (24 établ.) : 28 €/m<sup>2</sup>.an et 1 684 €/lit et place.an
- Consommations d'eau (13 établ.) : 52 m<sup>3</sup>/lit et place.an



#### Instituts Médico-Educatifs (code fines : 183)

- Consommations d'énergies finales (12 établ.) : 139 kWh/m<sup>2</sup>.an et 12 244 kWh/lit et place.an
- Dépenses d'énergies finales (10 établ.) : 19 €/m<sup>2</sup>.an et 1 994 €/lit et place.an
- Consommations d'eau (7 établ.) : 30 m<sup>3</sup>/lit et place

#### Etablissements d'Accueil Non Médicalisés pour personnes handicapées – Foyers de Vie (code fines : 449 - 382)

- Consommations d'énergies finales (7 établ.) : 168 kWh/m<sup>2</sup>.an et 10 157 kWh/lit et place.an

# Une plateforme de suivi énergétique proposée aux établissements de BFC

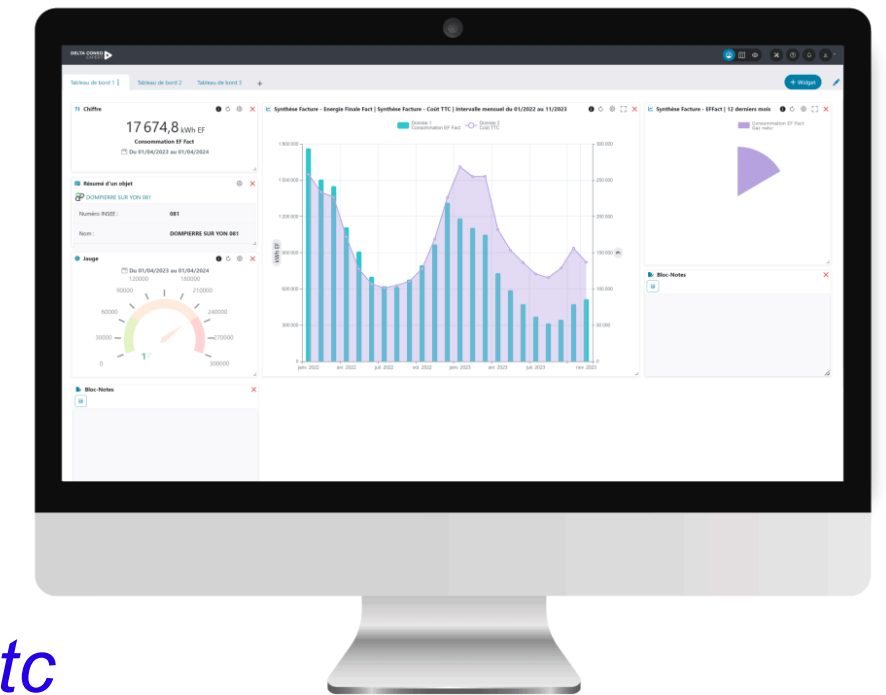
## Commande « mutualisée » en région

- Outil opérationnel pour recueillir de façon automatique des données de consommations et dépenses d'eau et d'énergies de ses sites pour mieux les suivre et les piloter
- Détecter des optimisations de contrats de fournitures
- Faire remonter des données automatiquement sur la plateforme OPERAT de l'ADEME dans le cadre du décret tertiaire

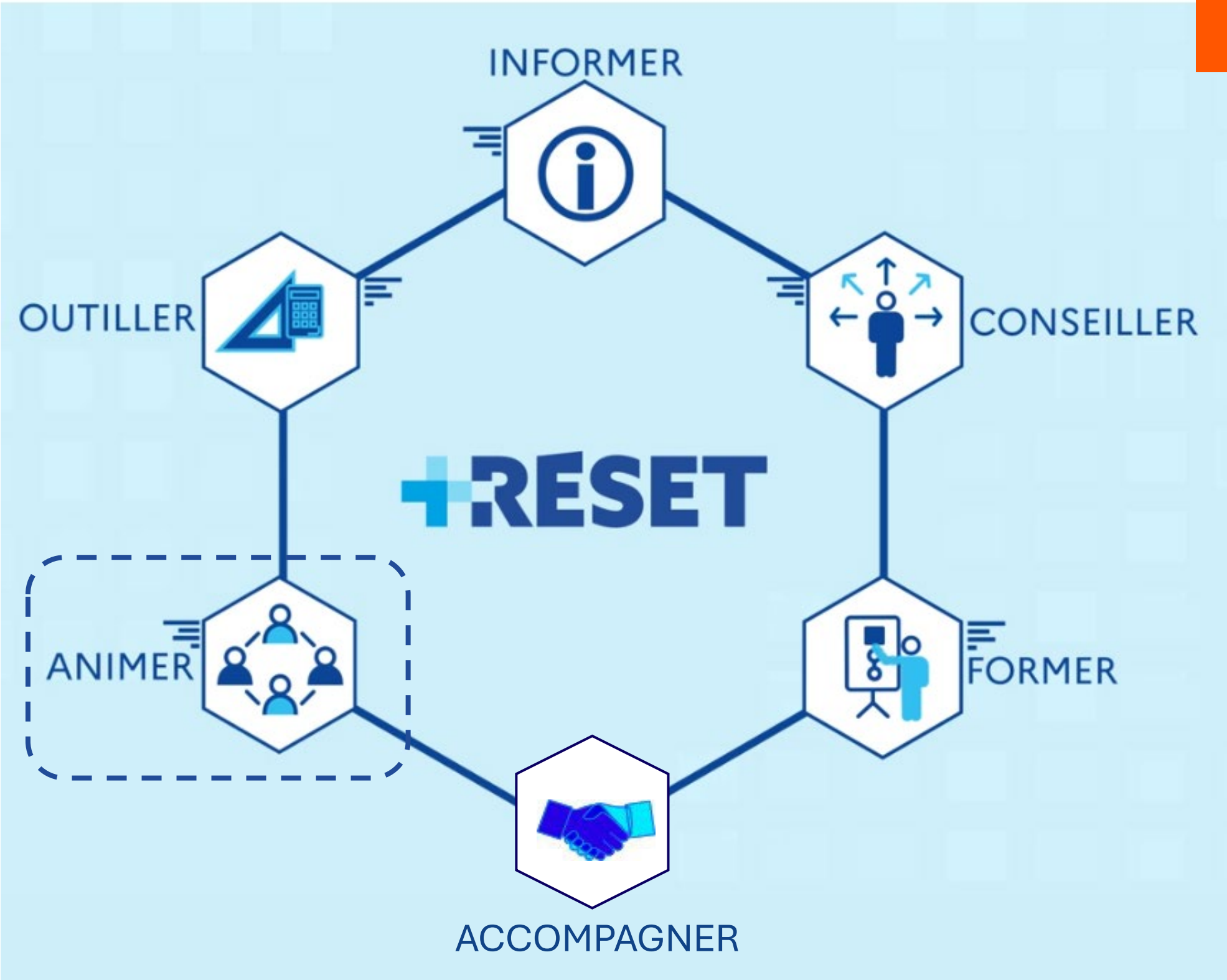
- 1<sup>ère</sup> opération groupée avec advizeo (2022-2025)

- 2<sup>nde</sup> opération groupée avec akéa énergies (2026-2028)

*Organisation d'un GT avec des professionnels d'établissements, formalisation d'un recueil de besoins, consultation de 11 éditeurs, etc*



# Une offre de services flexible et adaptée

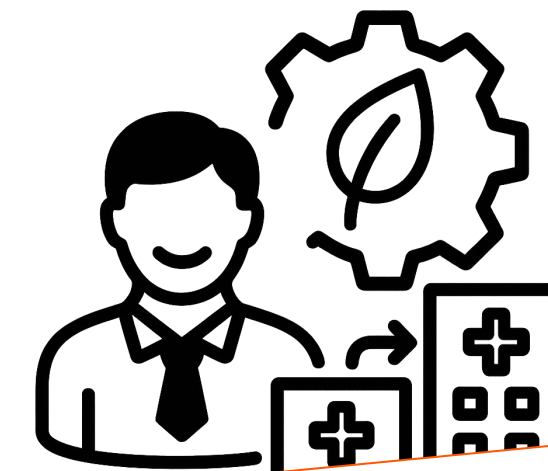


# La coordination du réseau des CTEES de Bourgogne-Franche-Comté



## Des exemples d'actions « énergie » réalisées en appui aux établissements

- suivi énergétique (compteurs, factures, plateforme dédiée),
- déclaration des données sur OPERAT,
- optimisation des contrats de fournitures d'énergies,
- mesures de températures/taux d'humidité/CO2,
- réglage des paramètres sur les installations CVC
- renégociation de...
- systèmes de contrôle et de régulation des équipements techniques,
- consultation de bureaux d'études/entreprises et suivi des études/audits/travaux,
- sensibilisation du personnel, etc



**Pour 1 € investi dans un poste de CTEES -> environ 6 € économisés pour l'établissement !**

Thématiques	
Bâtiment-énergie	78%
QAI	5%
Mobilités durables	5%
Eau	4%
BEGES	4%
Autres thématiques (déchets, soins écoresponsables, numérique et biodiversité)	4%

# La coordination du réseau des CTEES de Bourgogne-Franche-Comté

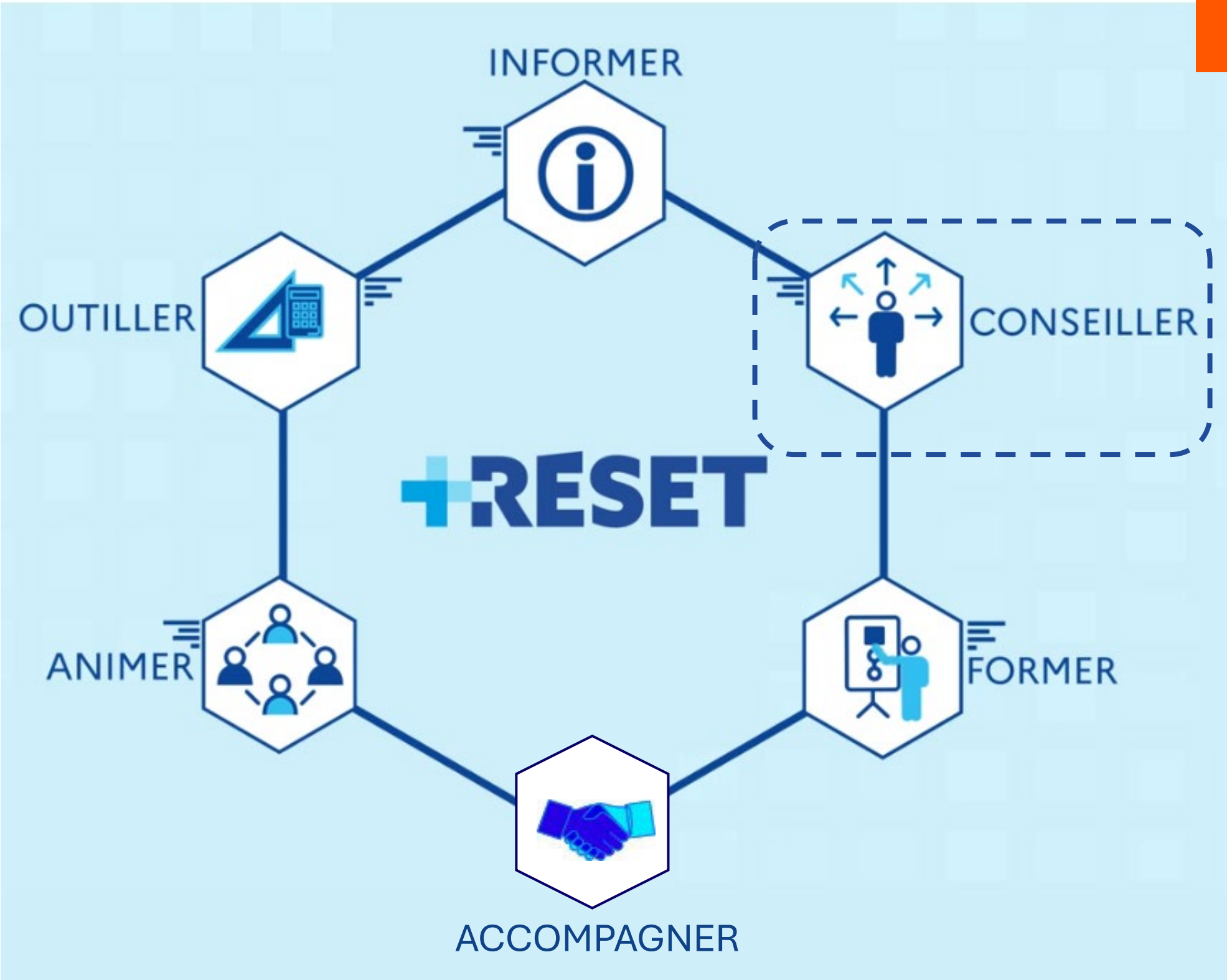
## Les Conseillers en Transition Energétique et Ecologique en Santé



Pôle énergie  
Bourgogne  
Franche-Comté



# Une offre de services flexible et adaptée



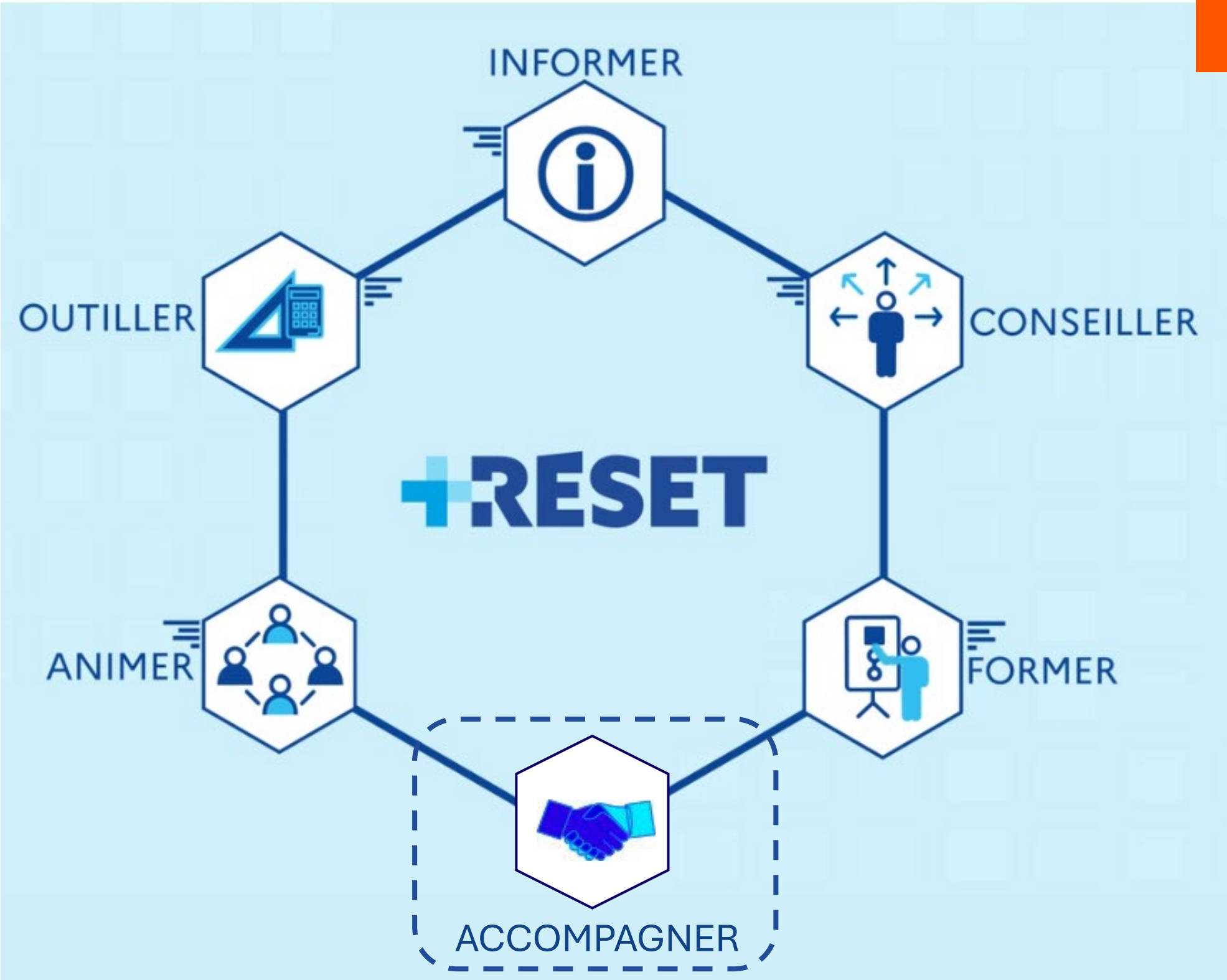
# Apporter des conseils aux établissements pour leurs projets

## Des demandes d'informations, de conseils sur des sujets variés

- **aides financières** et les dispositifs d'accompagnement pour des études et travaux,
- **réglementations** (RE2020, décret tertiaire, décret BACS, obligation de solarisation des toitures et parkings extérieurs, qualité d'air intérieur/radon, légionelles),
- avis sur des **propositions techniques et commerciales** reçues par les établissements (solaire photovoltaïque en autoconsommation, sur la qualité de l'air intérieur, la gestion du risque radon, le risque légionelles, le remplacement de chaudières, etc).
- **coordonnées de professionnels qualifiés et modèles de cahiers des charges**



# Une offre de services flexible et adaptée



# Opération groupée sectorielle « Ek'eau santé Rhône Méditerranée Corse »

**+RESET**

Réseau  
des établissements  
de santé  
en transition

## Uniquement bassin Rhône Méditerranée

- Commune située sur ce bassin versant

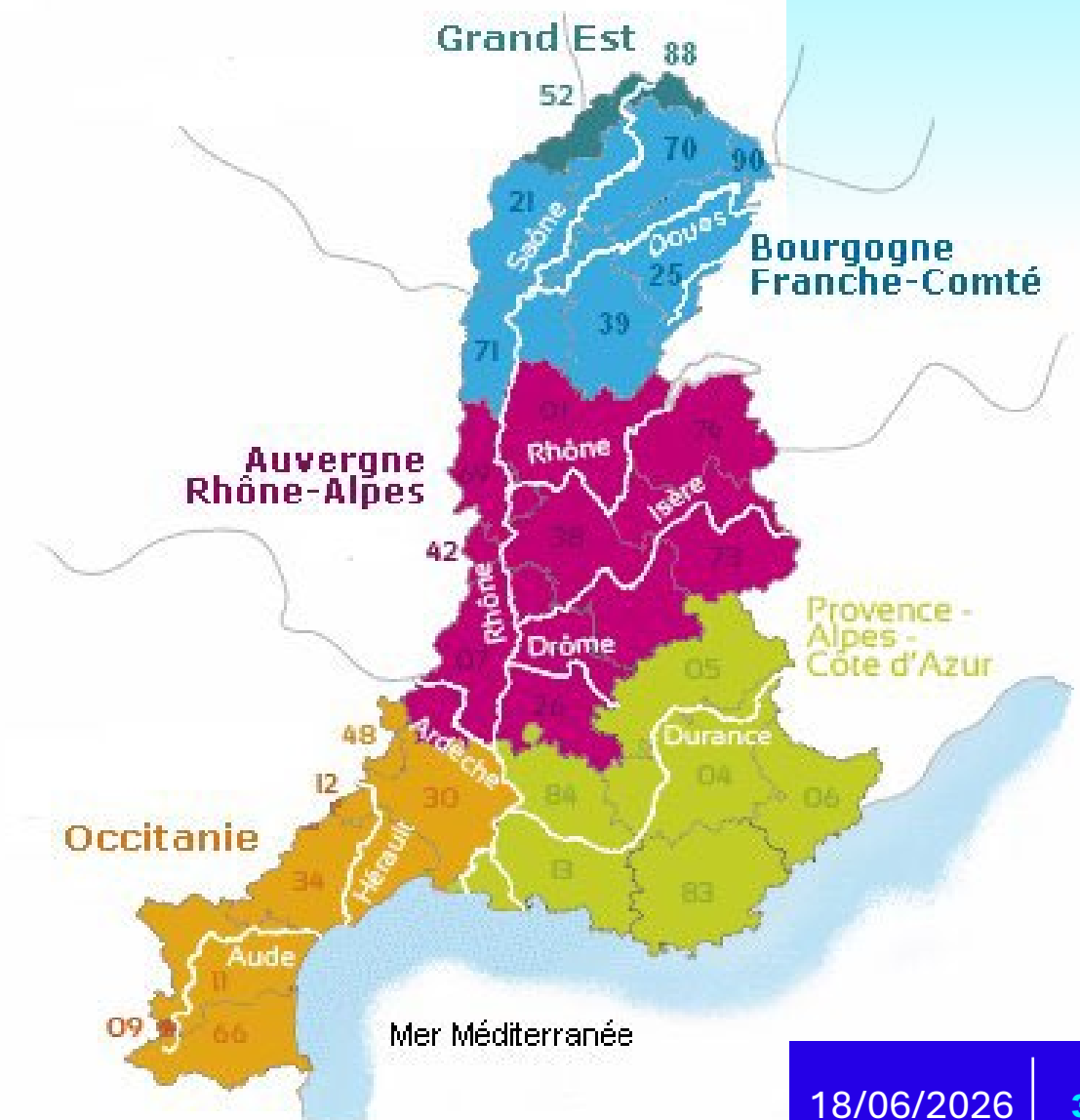
[https://www.eaurmc.fr/jcms/ppi\\_36250/fr/rechercher-un-bassin-par-commune](https://www.eaurmc.fr/jcms/ppi_36250/fr/rechercher-un-bassin-par-commune)

- Projets d'économie d'eau < **2000 m<sup>3</sup>/an**
- Réduction des **micropolluants**
- Enveloppe d'aide : **1 M€ sur 3 ans (2026-2028)**
- Objectif : **140 000 m<sup>3</sup> d'eau/an économisés**
- Porte d'entrée : **Pôle énergie BFC** (info, diagnostic, conseil, aide au dépôt dossier)

**Plus d'info :** <https://www.reset-bfc.fr/actualites/>



Pôle énergie  
**Bourgogne  
Franche-Comté**



Avec le soutien de



# Opération groupée sectorielle « Ek'eau santé Rhône Méditerranée Corse »

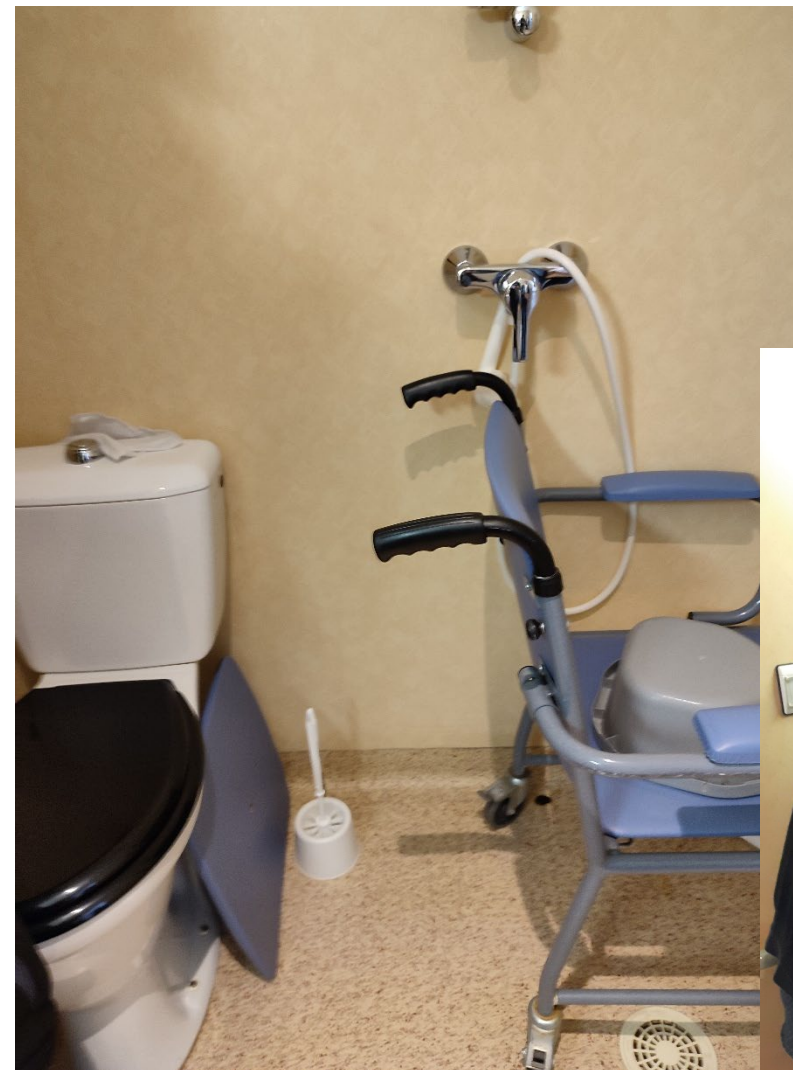
**+RESET**

Réseau  
des établissements  
de santé  
en transition

1ères visites d'établissements / pré-diagnostics  
(besoins, équipements, usages, consommations, projets,...)



Pôle énergie  
**Bourgogne  
Franche-Comté**



# Opération groupée sectorielle « Ek'eau santé Rhône Méditerranée Corse »

**+RESET**

Réseau  
des établissements  
de santé  
en transition

1ères visites d'établissements / pré-diagnostics  
(besoins, équipements, usages, consommations, projets,...)



Pôle énergie  
Bourgogne  
Franche-Comté



# Les services proposés aux établissements en 2026

# +RESET

Réseau  
des établissements  
de santé  
en transition



Thématique	Information, sensibilisation*	Formation, journée technique	Animation de groupes de travail, communautés de pratiques	Accompagnement collectif**	Création, sélection d'outils, ressources	Conseil individuel (par téléphone ou en visio)	Accompagnement individuel		Structure
Bâtiment-énergie	<input checked="" type="checkbox"/>	<input checked="" type="checkbox"/>	<input checked="" type="checkbox"/>	<input checked="" type="checkbox"/>	<input checked="" type="checkbox"/>	<input checked="" type="checkbox"/>	<input checked="" type="checkbox"/>	sur devis	Pôle énergie Bourgogne-Franche-Comté
Qualité de l'air intérieur	<input checked="" type="checkbox"/>	<input checked="" type="checkbox"/>	<input checked="" type="checkbox"/>	<input checked="" type="checkbox"/>	<input checked="" type="checkbox"/>	<input checked="" type="checkbox"/>	sur devis		
Eau	<input checked="" type="checkbox"/>	<input checked="" type="checkbox"/>	<input checked="" type="checkbox"/>	<input checked="" type="checkbox"/>	<input checked="" type="checkbox"/>	<input checked="" type="checkbox"/>	sur ce territoire***		
Déchets	<input checked="" type="checkbox"/>	<input type="checkbox"/>	<input type="checkbox"/>	<input type="checkbox"/>	<input checked="" type="checkbox"/>	<input checked="" type="checkbox"/>	<input type="checkbox"/>	RéQua	
Soins écoresponsable	<input checked="" type="checkbox"/>	<input type="checkbox"/>	<input checked="" type="checkbox"/>	<input type="checkbox"/>	<input checked="" type="checkbox"/>	<input checked="" type="checkbox"/>	<input type="checkbox"/>		
Achats durables	<input checked="" type="checkbox"/>	<input type="checkbox"/>	<input checked="" type="checkbox"/>	<input type="checkbox"/>	<input checked="" type="checkbox"/>	<input checked="" type="checkbox"/>	<input type="checkbox"/>		
Transport et mobilités durables	<input checked="" type="checkbox"/>	<input type="checkbox"/>	<input type="checkbox"/>	<input type="checkbox"/>	<input checked="" type="checkbox"/>	<input checked="" type="checkbox"/>	<input type="checkbox"/>		
Impact environ. du numérique	<input checked="" type="checkbox"/>	<input type="checkbox"/>	<input type="checkbox"/>	<input type="checkbox"/>	<input checked="" type="checkbox"/>	<input checked="" type="checkbox"/>	<input type="checkbox"/>		
Biodiversité	<input checked="" type="checkbox"/>	<input type="checkbox"/>	<input type="checkbox"/>	<input type="checkbox"/>	<input checked="" type="checkbox"/>	<input checked="" type="checkbox"/>	<input type="checkbox"/>		
Alimentation durable	<input checked="" type="checkbox"/>	<input checked="" type="checkbox"/>	<input checked="" type="checkbox"/>	<input checked="" type="checkbox"/>	<input checked="" type="checkbox"/>	<input checked="" type="checkbox"/>	<input type="checkbox"/>	expérimentation en cours	BIO BFC

\* webinaires, réunions collectives, journées régionales, etc.

\*\* mutualisation d'actions pour des projets similaires et qui peuvent être réalisés en simultanément (études, AMO, travaux, logiciels, matériels de comptage/mesure, etc.)

\*\*\* [bassin versant Rhône Méditerranée Corse](#)

+ coordination du réseau



Réseau national des  
conseillers en transition  
énergétique et écologique  
en santé

(mission réalisée par le Pôle énergie BFC depuis 2022)



# Quelques enseignements 5 ans après le lancement de ce réseau

# Les enseignements après 5 ans

## Les facteurs de réussite

- Avoir pu trouver un opérateur régional qui peut jouer le rôle de tiers de confiance et qui à la capacité d'animer et de mobiliser de l'expertise
- Contexte favorable lors du lancement : problématiques climatiques, réglementations (décret tertiaire, etc.), crises énergétiques, etc.
- Mise en réseau (problématiques communes, etc.)
- On commence à réussir à faire évoluer les pratiques, des opérations menées avec une approche plus globale
- ARS demande désormais que les établissements adhèrent au RESET dans le cadre des CPOM en cours de renouvellement
- La Banque des Territoires se positionne comme tiers de confiance apportant une vision économique et financière dans un contexte exigeant de transition écologique et énergétique



Pôle énergie  
Bourgogne  
Franche-Comté



Ensemble,  
faisons grandir  
la France

# Les enseignements après 5 ans

## Les difficultés. Si c'était à refaire ?

- Absence d'un fonds dédié pour accompagner les opérations des établissements (plus facile pour maintenir le dialogue, la dynamique des projets, offre plus structurée, etc.)
- Difficulté pour évaluer l'impact du réseau/mission d'appui régionale. Faut-il tout mesurer finalement ?
- Mobiliser les conseils départementaux



# Les enseignements après 5 ans

## Les suites, perspectives envisagées

- Aller plus loin sur mutualisation, coordination des moyens, groupement de commandes
- Renforcer le travail de coordination entre les 3 structures animatrices

➤ Pour la Banque des Territoires, l'élargissement s'inscrit pleinement dans sa stratégie horizon 2028

La proximité doit permettre d'adapter les offres aux besoins des établissements de Santé



**Prêt Territoires Santé :**  
**financer vos projets de**  
**maisons et centres de santé**

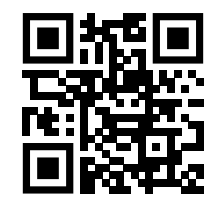


## David BOILEAU

Coordinateur régional Transition Energétique  
et Ecologique en Santé

Pôle énergie Bourgogne-Franche-Comté

david.boileau@pole-energie-bfc.fr / 06 30 30 05 75



[Site internet RESET](#)



[YouTube RESET](#)



[LinkedIn RESET](#)

Avec le soutien de

**+RESET**

Réseau  
des établissements  
de santé  
en transition



Pôle énergie  
**Bourgogne  
Franche-Comté**

**Vos questions, réactions ?**