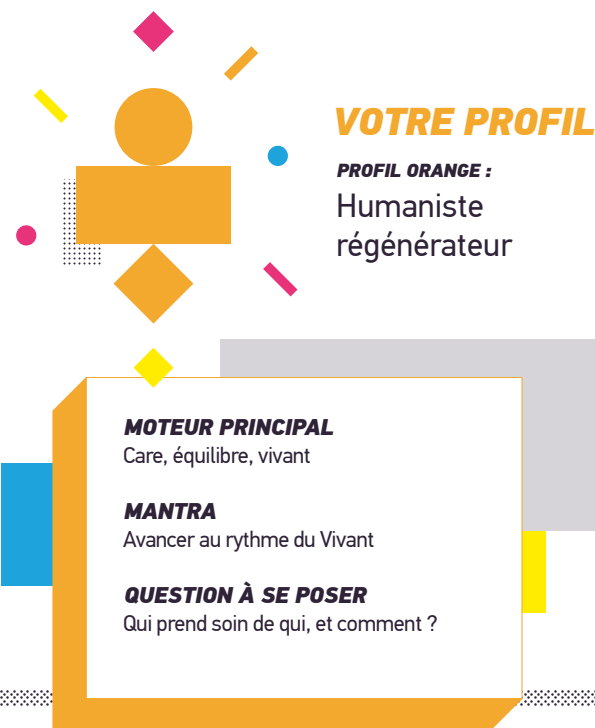


**Vous avez participé à une expérience immersive durant les 40 ans de Réseau Entreprendre®, qui vous a plongé à l'horizon 2040.**

**BACK TO THE FUTURE**

Conçue comme un temps d'observation et d'introspection au cœur d'une microfaisille temporelle, cette expérience vous a projeté dans un futur proche pour entrevoir les mutations qui se dessinent déjà dans nos pratiques du quotidien. Ce parcours a été l'occasion d'observer l'intégration progressive de nouvelles normes, d'adaptations RH et environnementales, ou de questionner les nouvelles exigences d'un public tourné vers l'ultra-local et le sens. Ce temps suspendu vous a permis également de réfléchir au rôle du dirigeant pour faire grandir les talents à l'ère de l'intelligence artificielle généralisée, tout en se reconnectant à ce qui restera le cœur immuable de notre engagement d'entrepreneur. Un quiz introspectif clôturait l'expérience, et vous avez découvert votre résultat sous la forme d'un mapping qui révélait votre profil majeur. Voici le détail de ce profil et le résumé des autres, complémentaires au vôtre, pour nourrir vos échanges avec d'autres participants.



### DESCRIPTION

En 2026, vous êtes déjà un entrepreneur en quête de sens, parfois fatigué des injonctions de croissance. Vous portez une attention forte à l'humain, à la santé, aux équilibres de vie et à la planète.

### RAPPORT AU MONDE

- Vous développez une coopération organique, fondée sur la confiance.
- Vous pratiquez l'intelligence collective et le leadership distribué.
- Vous favorisez les cercles locaux et les communautés apprenantes.
- Vous adaptez votre posture à la façon dont nous percevons intuitivement ce qui vous entoure.

### FORCES

- Forte intelligence émotionnelle et relationnelle
- Capacité à créer des environnements de travail sains
- Vision holistique de l'impact (humain, social, territorial)

### FACE À LA VISION DU MONDE EN 2040

- Vous ressentez une forte résonance émotionnelle : la vision du futur agit comme une validation de vos intuitions.
- Vous vous sentez moins marginal, moins seul.e.
- Vous reconnaissez l'entreprise comme un écosystème vivant, au service du bien-être collectif.
- Vous comprenez que le Vivant, la santé globale et le lien social ont leur place au cœur du modèle économique de l'entreprise.

### COMMENT AGIR DÈS 2026

- Renforcer encore et assumer la dimension humaine et sociale de votre entreprise.
- Monter en expertise pour passer d'une coopération à une symbiose avec ses équipes et son écosystème.
- Chercher des coopérations profondes et durables.
- Prioriser la cohérence sur la vitesse.

### NOS CONSEILS

- Ne vous cachez pas derrière la difficulté à affronter les logiques économiques du présent.
- Ne mettez pas tous vos oeufs dans le même panier : développez des chantiers à multivitesse (court, moyen et long terme)
- Ne vous diluez pas stratégiquement.
- Ne vous isolez pas : soyez tolérant.e et n'écartez pas les personnes moins éveillées que vous la lutte fatigue.

### VOS PROFILS COMPLÉMENTAIRES

Entourez-vous de profils jaunes pour développer votre capacité à rayonner, embarquer et inspirer sans tomber dans une démarche moralisatrice, et de profils roses pour actionner efficacement votre vision et garder à l'esprit une réalité économique de ressources qui nécessite des compromis.

## RÉSUMÉS DES AUTRES PROFILS



### PROFIL JAUNE : L'ÉCLAIREUR VISIONNAIRE

Un entrepreneur explorateur, curieux, parfois en rupture avec les modèles dominants, qui aime les nouveaux récits et les visions longues, dont les moteurs principaux sont l'innovation, les idées et le futur.

#### Ses forces :

- Créativité stratégique
- Capacité à anticiper les mutations sociétales
- Talent pour embarquer autour d'un récit commun



### PROFIL BLEU : L'ARCHITECTE DU CADRE DURABLE

Un entrepreneur structurant, rationnel, jonglant entre contraintes réglementaires, financières et humaines, dont les moteurs principaux sont la structure, la cohérence et la fiabilité.

#### Ses forces :

- Vision systémique
- Excellence en gouvernance hybride (public / privé / communs)
- Fiabilité dans les projets complexes (santé, données, éthique IA)



### PROFIL ROSE : L'ACCÉLÉRATEUR DE TRANSFORMATION

Un entrepreneur orienté performance, croissance, survie et différenciation, dont les moteurs principaux sont l'action, la décision et le passage à l'échelle.

#### Ses forces :

- Leadership mobilisateur
- Capacité à décider dans l'incertitude
- Orientation impact mesurable (KPI sociaux, santé, environnement)