

edn
ÉCOLE
DU NUMÉRIQUE

Licences & Masters

DES DIPLÔMES NATIONAUX RECONNUS
PAR L'ÉTAT ET AU NIVEAU INTERNATIONAL

2025-2026



sommaire

01

INFORMATIONS

- 03 L'Université Catholique de Lille
- 04 Édito
- 06 Présentation de la FGES
- 07 Présentation de l'EDN
- 08 La Vie Étudiante
- 09 La professionnalisation
- 10 Vivre l'international
- 13 Nos formations FGES ISEA EDN

02

FORMATIONS

- 14 Licence Sciences du Numérique
- 18 Master UX & Marketing Digital
- 20 Master Cyber
- 22 Master Data & Intelligence Artificielle
- 24 Master Jumeaux Numériques & Technologies de Métavers
- 26 Master Data Management in Biosciences
- 28 Master Management & Transformation Numérique

03

INSCRIPTIONS & SERVICES

- 30 Financer ses études
- 31 Inscriptions
- 32 Services étudiants
- 34 Nous rencontrer



Université
Catholique
de Lille

Université Catholique de Lille

La force d'un modèle

Fondée en 1875, l'Université Catholique de Lille est un établissement pluridisciplinaire qui fédère 5 Facultés, 17 Écoles, Grandes Écoles de commerce et d'ingénieurs et des établissements de soins. Plus grande université privée associative à but non lucratif de France, elle s'appuie sur les valeurs humaines et chrétiennes qui ont inspiré son origine.

NOTRE VISION : Le développement intégral de la personne par l'excellence académique au service du bien commun et de la transformation du monde.

NOTRE MISSION : Formation, Recherche, Service à la société.

NOTRE PROMESSE : Placer la personne au centre de nos préoccupations.

NOTRE VALEUR : Humanisme, Éthique, Opérances, Ouverture.

EN CHIFFRES

40 000 étudiants dont 8 000 internationaux

345 filières de formation

22 établissements de formation

Un groupe hospitalier et des établissements
médico-sociaux (près de 2 000 lits et places au total)

15 unités de recherche

+850 universités partenaires sur 5 continents

www.univ-catholille.fr



© 2025, Université Catholique de Lille
100 ans de l'Université Catholique de Lille |
Evénement culturel, académique et festif
partagé entre l'école et les villes.
Programme des festivités à retrouver dès
janvier 2025 sur www.univ-catholille.fr

édito



Depuis sa création, la Faculté de Gestion, Économie et Sciences (FGES) et ses écoles facultaires, l'Institut Supérieur d'Expertise et d'Audit (ISEA), et l'École du Numérique (EDN) se sont engagées à former des étudiants capables de relever les défis complexes du XXI^e siècle. Ces institutions, chacune avec leurs spécificités, se rejoignent dans une mission commune : accompagner les étudiants dans la construction de leur projet professionnel et personnel, en les dotant des compétences nécessaires pour s'adapter à un monde en perpétuelle évolution. Grâce à nos deux campus, Vauban et Wenov, nous offrons un cadre d'apprentissage dynamique et connecté au monde professionnel, favorisant les échanges interculturels et les expériences internationales.

La FGES propose des parcours complets, de la licence au master, en phase avec les transitions écologique, sociétale et numérique. Nous préparons nos étudiants non seulement à être compétents dans leurs domaines respectifs, mais aussi à penser de manière critique, à agir en éthique et responsabilité, et à s'adapter aux changements constants de leur environnement.

L'ISEA est reconnu pour son expertise dans des domaines clés tels que la comptabilité, l'audit, le contrôle de gestion et la gestion de patrimoine.

Située au cœur du hub dynamique d'Euratechnologies, l'EDN bénéficie d'un environnement exceptionnel pour l'innovation numérique. Nos programmes abordent une diversité de domaines, tels que l'intelligence artificielle, la cybersécurité, ainsi que d'autres disciplines clés en lien avec le management numérique et les sciences des données.

Ensemble, FGES, ISEA et EDN incarnent une vision partagée de l'excellence académique, de l'innovation, et de l'engagement sociétal. Nous mettons un point d'honneur à accompagner individuellement chaque étudiant, à innover pédagogiquement et à entretenir des relations étroites avec les entreprises. En formant des cadres prêts à anticiper et à accompagner les changements, nous contribuons à façonner les leaders de demain, conscients de leurs responsabilités sociales et environnementales. Nous nous mettons également au service des entreprises pour répondre à leurs besoins dans le cadre de la formation tout au long de la vie.

La diversité, l'inclusion et l'engagement sociétal sont au cœur de notre stratégie et du service que nous apportons à la société. Nous croyons fermement que c'est en cultivant ces valeurs que nous pourrons offrir à nos étudiants les clés pour construire un monde meilleur où ils seront des citoyens du monde informés, responsables et capables de relever les défis de demain.

Nous vous invitons à rejoindre cette aventure enrichissante et à participer activement à la construction de notre futur commun.



Sophie CAVILLON
Doyen délégué de la FGES



Jean-Daniel WECXSTEEN
Directeur de l'ISEA



Jalal POSSIK
Directeur de l'EDN



présentation de la fges

La FGES fait partie des 5 Facultés de l'Université Catholique de Lille et propose des cursus préparatoires, des licences et des masters reconnus par l'Etat. L'interdisciplinarité des formations proposées sont enrichies par l'implication de ses enseignants-chercheurs à travers leur rattachement au Laboratoire Interdisciplinaire des Transitions de Lille (LITL). Leurs travaux de recherche permettent aux étudiants d'appréhender les transitions économiques, sociales, environnementales, technologiques en cours et à venir qui les entourent, mais aussi de renforcer leur capacité d'analyse.

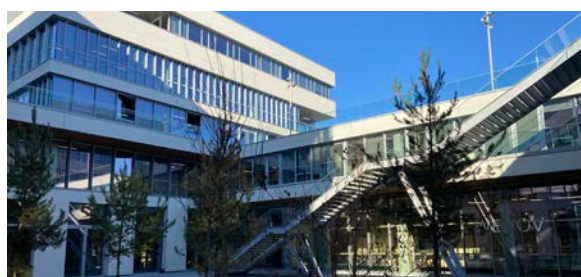
> LE CAMPUS VAUBAN



Bâtiment historique mêlant tradition et modernité, les locaux Michel Falise accueillent les étudiants de la FGES et ceux de son école facultaire ISEA.

| | |
|----------------------------------|---------------------------|
| 10 000 M ² de surface | 3 espaces de travail |
| 30 salles de cours | 1 service de restauration |
| 15 amphis | 1 atrium |

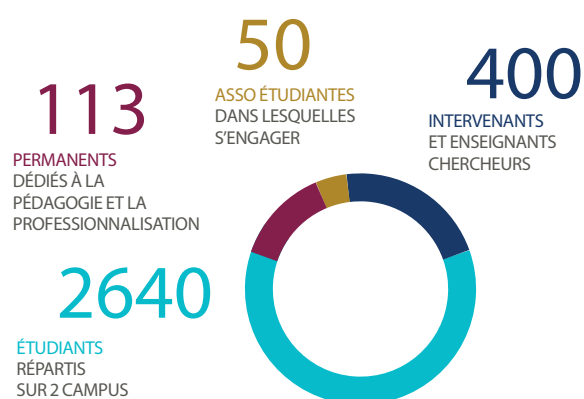
> LE CAMPUS WENOV



Au cœur du campus EuraTechnologies et de la Métropole Européenne de Lille, le bâtiment WeNov accueille les étudiants de l'école facultaire EDN ainsi que certains Masters de la FGES (Management des Entreprises, Finance Responsable et Durable, Management des Banques et Institutions Financières).

| | |
|---------------------------------|---------------------------|
| 6 700 M ² de surface | 4 espaces de travail |
| 23 salles de cours | 3 espaces détente |
| 5 labs | 1 service de restauration |

> LA FGES EN CHIFFRES

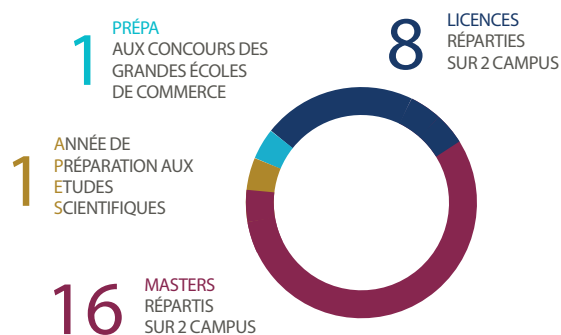


> 2 ÉCOLES FACULTAIRES

ISEA : L'Institut Supérieur d'Expertise et d'Audit est une école créée en 2008 qui regroupe des formations spécialisées dans le domaine de la comptabilité, de l'expertise et de l'audit.

EDN : L'École Du Numérique est une école créée en 2021 qui regroupe des formations spécialisées dans le digital.

> NOS FORMATIONS EN CHIFFRES



présentation de l'edn

260 ÉTUDIANTS
DIPLOMÉS
DEPUIS 2021

200 ENSEIGNANTS
POUR VOUS
FORMER

140 PROFESSIONNELS
POUR ASSURER
VOS COURS

11 ÉVÉNEMENTS
PROFESSIONNELS
PAR AN

LES ATOUTS



Une école à taille humaine



Tutorat pour remédier aux difficultés



Forte proximité avec les entreprises et organisation de nombreux événements professionnels



Un environnement d'apprentissage moderne et connecté



UNE IMPLANTATION STRATÉGIQUE

Située au cœur d'Euratechnologie, l'un des écosystèmes technologiques les plus dynamiques en Europe, l'EDN offre un accès privilégié à un réseau de professionnels. Cette proximité facilite les stages, les collaborations de recherche et les opportunités d'emploi et des alternances, tout en favorisant l'innovation et la participation à des projets novateurs.

En 2021, la FGES a fondé l'École du Numérique (EDN) en réponse aux bouleversements de notre ère digitale, à la transition vers un avenir durable, à l'évolution énergétique et aux changements socio-économiques. Cette initiative est née de la compréhension de l'importance de préparer les étudiants aux emplois de demain en ajustant nos formations en conséquence.



LE CŒUR DE NOTRE PROJET PÉDAGOGIQUE

- Nos formations sont conçues pour répondre aux besoins du marché actuel, dotant nos étudiants des compétences les plus recherchées dans le domaine numérique.
- Nos formations hybrides sont axées autour de projets en cursus classique puis en alternance, tournées vers l'international avec des cours en anglais et des possibilités de double diplôme.
- Une pédagogie avancée qui favorise l'apprentissage actif, la résolution de problèmes et l'interaction. L'acquisition de compétences pratiques.
- Sensibiliser nos étudiants à la sobriété numérique.

L'EXIGENCE VERS L'EXCELLENCE

- Une collaboration avec l'Industrie permet à nos étudiants la possibilité de travailler sur des projets concrets, d'acquérir une expérience professionnelle précieuse, et de bénéficier de conseils d'experts.
- Des Projets Nationaux et Internationaux sont menés favorisant la collaboration et l'échange de connaissances à l'échelle mondiale.
- Nos laboratoires sont équipés de casques de réalité virtuelle, de scanners, d'imprimantes 3D et d'autres outils technologiques qui permettent à nos étudiants d'explorer le monde du numérique.

la vie étudiante

+50 ASSOCIATIONS
À REJOINDRE

+30 ÉVÈNEMENTS
ORGANISÉS EN
2023-2024

+500 ÉTUDIANTS
ENGAGÉS

LES BUREAUX ASSOCIATIFS

-  Vie étudiante
-  International
-  Sport
-  Solidarité et Humanité
-  Culture



CONTACT

Rosalie GAMBINO
Responsable Vie étudiante
rosalie.gambino@univ-catholille.fr



CONTACT

Sabrina FLAMENT
Chargée de mission
Vie étudiante
sabrina.flament@univ-catholille.fr

L'engagement associatif offre aux étudiants l'opportunité de donner une dimension supplémentaire à leur parcours. En rejoignant des associations, qu'elles soient internes ou externes à l'établissement, ils développent des compétences en gestion de projet et en travail d'équipe. Cela leur permet de prendre des responsabilités, de renforcer leur confiance en eux et de s'investir dans des causes qui leur tiennent à cœur, enrichissant ainsi à la fois leurs expériences personnelle et professionnelle.

EXPÉRIMENTER ET APPRENDRE

Les projets associatifs s'intègrent dans le projet pédagogique de la faculté selon les centres d'intérêt des étudiants. Ainsi, ils pourront être coachés par un des 30 tuteurs FGES et rejoindre l'un des 5 bureaux associatifs regroupant chacun de nombreuses associations.



DYNAMISER SA VIE ÉTUDIANTE

Les objectifs de la vie associative sont avant tout de :

- Créer un environnement stimulant qui enrichit l'expérience universitaire en proposant des ateliers, conférences, activités qui contribuent à l'épanouissement global des étudiants.
- Cultiver un sentiment d'appartenance qui renforce les liens entre les étudiants en favorisant la création d'un milieu associatif riche, où chacun se sent inclus, soutenu et encouragé.

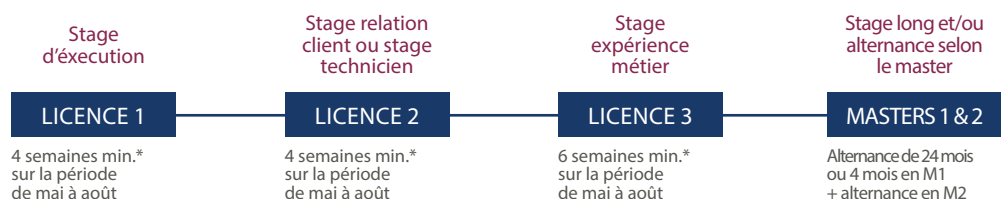


la professionnalisation

A l'écoute du marché, nos cursus sont fortement tournés vers la professionnalisation : les étudiants passent jusqu'à 3 années en entreprise sur les 5 ans de formation, dans le cadre de leurs stages et/ou de leur alternance.



CALENDRIER DES STAGES & ALTERNANCE



*en stage, CDD ou intérim



UN RÉSEAU SOLIDE & DES TEMPS FORTS ANIMÉS



UN ACCOMPAGNEMENT INDIVIDUALISÉ

- Aide à la réalisation de CV et lettre de motivation
- Ateliers de préparation aux entretiens
- Séminaires de développement professionnel, Business Games, ...
- Alumni Talks : échanges entre alumni / étudiants
- Un Career Center au service des étudiants
- Un programme de mentoring



CONTACT

Amélie MONTAGNE
Responsable Réseau Alumni
amelie.montagne@univ-catholille.fr



CONTACT

Clémence RODRIGUES DOS REIS
Responsable Relations Entreprises
c.rodriguesdosreis@univ-catholille.fr



CONTACT

Justine DA ROCHA
Chargée de développement
justine.darocha@univ-catholille.fr

vivre l'international

Étudier un semestre ou une année à l'étranger, faire un stage à l'international, participer à des projets pédagogiques innovants en lien avec des universités européennes, suivre des cours en anglais : l'international fait partie de l'ADN de la FGES et vous offre la possibilité d'intégrer cette ouverture culturelle dans votre parcours de formation.



FAIRE UNE ANNÉE DE CÉSURE GRÂCE AU DIPLÔME UNIVERSITAIRE MGI

Cette formation en Management et Gestion Interculturel d'un an permet aux étudiants de donner à leur parcours une coloration interculturelle et internationale différenciante tout en bénéficiant du cadre et de l'accompagnement du service RI de la faculté. Exclusivement ouverte aux étudiants déjà inscrits en L3 ou en M1 à la FGES / ISEA / EDN, le DU MGI est l'équivalent d'une césure ; il offre la possibilité aux étudiants de faire un échange universitaire d'un semestre dans une université partenaire de la faculté ainsi qu'une expérience professionnelle longue (3 mois minimum) en entreprise en France ou à l'international. Le diplôme obtenu à l'issue de la formation est un diplôme universitaire de l'Institut Catholique de Lille.



QUAND PARTIR À L'ÉTRANGER ?

LICENCE SCIENCES DU NUM.

LICENCE MANAGEMENT & NUM.

LICENCE 1 ET 2

À LILLE

LICENCE 3

À L'ÉTRANGER

(en échange universitaire ou en double diplôme)

Année de césure possible avec le Diplôme Universitaire Management & Gestion Interculturelle*

POURSUITE D'ÉTUDES POSSIBLE en Master EDN et FGES

MASTER EDN

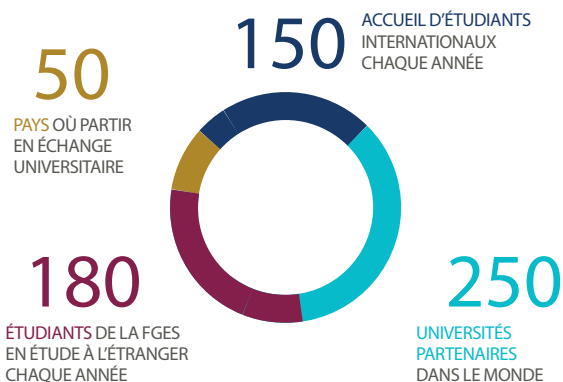
Data Management in Biosciences en formation initiale avec départ possible en M1

MASTER FGES

Management des Entreprises en formation initiale avec départ possible en M1



L'INTERNATIONAL EN CHIFFRES



FRAIS DE SCOLARITÉ

En échange universitaire les frais de scolarité appliqués sont ceux de la FGES et non pas ceux de l'université d'accueil. Les étudiants en échange universitaire ou en double diplôme peuvent prétendre à la bourse Erasmus ou Mermoz selon leur pays d'accueil.



FAIRE UN DOUBLE DIPLÔME EN LICENCE

| | Formation FGES | Autre diplôme préparé | Niveau du diplôme | Année passée à l'étranger | Langue d'enseignement |
|---|----------------|--------------------------------------|-------------------|---------------------------|---|
| American Univ. of Science & Tech.  | L3 SDN | Bachelor in International Management | Equivalent L3 | 3ème année |  |
| Université Antonine  | L3 SDN | Computer Science | Equivalent L3 | 3ème année |  |



NOS ÉTUDIANTS EN ÉCHANGE



Echange universitaire en Suède en 2023



Étudiants internationaux en échange en 2023



Echange universitaire au Chili en 2023

VOS TRAJETS INTERNATIONAUX REMBOURSÉS



La bourse JVvert est à destination des étudiants des Facultés et Écoles de l'Institut Catholique de Lille qui :

- voyagent en Europe
- partent en échange universitaire ou en stage
- utilisent train, bus, covoiturage, bateau, vélo ou pédalo pour s'y rendre (en somme, un autre mode de transport que l'avion).

La bourse JVvert vient en complément de la bourse Erasmus, qui participe aux frais de transport, tous modes confondus. L'objectif étant de valoriser la mobilité douce auprès des étudiants, en accord avec les valeurs de l'Université.

Plus d'infos : voyageverteurope@univ-catholille.fr



CONTACT

Farouk ALLOUCHE
 Assesseur du doyen aux Relations Internationales
farouk.allouche@univ-catholille.fr



Ma formation est une expérience enrichissante et stimulante. Les projets pratiques et les stages me permettent de mettre en application mes connaissances et de me préparer au marché du travail.

Chedi ELBAHRI

Étudiant en M2 UX & Marketing Digital



nos formations

fges isea edn

Remise à niveau **NOS LICENCES**

| Année 0 | LICENCES 1 & 2 - Bac +1 à Bac +2 | | | | | | |
|---|---|------------------|---------|--|------------------------|----------------------------|-----------------------|
| ANNÉE DE PRÉPARATION AUX ÉTUDES SCIENTIFIQUES | SCIENCES DE LA VIE | ECONOMIE FINANCE | GESTION | INTERNATIONALE D'ÉCONOMIE & DE GESTION | MANAGEMENT & HUMANITÉS | COMPTABILITÉ FINANCE AUDIT | SCIENCES DU NUMÉRIQUE |
| | + PARCOURS OPTIONNEL PRÉPA GRANDES ÉCOLES | | | | | | |
| STAGE FACULTATIF | DES STAGES CHAQUE ANNÉE | | | | | | |

| LICENCE 3 - Bac +3 | | | | | | | |
|--------------------------|---|------------------|---------|--|------------------------|----------------------------|-----------------------|
| ASSURANCE BANQUE FINANCE | SCIENCES DE LA VIE | ECONOMIE FINANCE | GESTION | INTERNATIONALE D'ÉCONOMIE & DE GESTION | MANAGEMENT & HUMANITÉS | COMPTABILITÉ FINANCE AUDIT | SCIENCES DU NUMÉRIQUE |
| | + PARCOURS OPTIONNEL PRÉPA GRANDES ÉCOLES | | | | | | |
| | DES STAGES CHAQUE ANNÉE | | | | | | |

NOS MASTERS

| MASTER 1 - Bac +4 | | | | | | | | | | | | | | | |
|-------------------------|-------------------------------------|----------------------------|--|--------------------------------|--------------------------|--------------------------------------|-----------------------------|--|-------------------------------|---|------------------------|-------|----------------------------------|---------------------------------------|--------------------------------|
| ÉCOLOGIE OPÉRATIONNELLE | MANAGEMENT DU DÉVELOPPEMENT DURABLE | MANAGEMENT DES ENTREPRISES | MANAGEMENT DES BANQUES ET INSTITUTIONS FINANCIÈRES | FINANCE RESPONSABLE ET DURABLE | INTERNATIONAL MANAGEMENT | MARKETING AND RESPONSIBLE COCREATION | COMPTABILITÉ CONTRÔLE AUDIT | CONTRÔLE DE GESTION ET AUDIT ORGANISATIONNEL | DROIT & GESTION DE PATRIMOINE | JUMEAUX NUMÉRIQUES & TECHNOLOGIES DE METAVERS | UX & MARKETING DIGITAL | CYBER | DATA & INTELLIGENCE ARTIFICIELLE | MANAGEMENT & TRANSFORMATION NUMÉRIQUE | DATA MANAGEMENT IN BIOSCIENCES |

| MASTER 2 - Bac +5 | | | | | | | | | | | | | | | |
|-------------------------|-------------------------------------|----------------------------|--|--------------------------------|--------------------------|--------------------------------------|-----------------------------|--|-------------------------------|---|------------------------|-------|----------------------------------|---------------------------------------|--------------------------------|
| ÉCOLOGIE OPÉRATIONNELLE | MANAGEMENT DU DÉVELOPPEMENT DURABLE | MANAGEMENT DES ENTREPRISES | MANAGEMENT DES BANQUES ET INSTITUTIONS FINANCIÈRES | FINANCE RESPONSABLE ET DURABLE | INTERNATIONAL MANAGEMENT | MARKETING AND RESPONSIBLE COCREATION | COMPTABILITÉ CONTRÔLE AUDIT | CONTRÔLE DE GESTION ET AUDIT ORGANISATIONNEL | DROIT & GESTION DE PATRIMOINE | JUMEAUX NUMÉRIQUES & TECHNOLOGIES DE METAVERS | UX & MARKETING DIGITAL | CYBER | DATA & INTELLIGENCE ARTIFICIELLE | MANAGEMENT & TRANSFORMATION NUMÉRIQUE | DATA MANAGEMENT IN BIOSCIENCES |

- PÉRIODE DE STAGE/CDD OBLIGATOIRE
- ANNÉE EN ALTERNANCE
- ANNÉE EN ALTERNANCE POSSIBLE
- ANNÉE OU SEMESTRE À L'ÉTRANGER



Licence Sciences du Numérique

DIPLÔME NATIONAL EN CONVENTION AVEC L'UNIVERSITÉ DE VALENCIENNES



Plus d'infos

50 ÉTUDIANTS PAR PROMO

60% DE RÉUSSITE EN L1 (23-24)

96% DE RÉUSSITE EN L3 (23-24)

LES ATOUTS



2 stages ou CDD de 4 à 6 semaines minimum en L1/L2



Alternance possible en L3



Mobilité possible à l'internationale en L3



2 certifications TOEIC (anglais) en L3
Projet Voltaire (français) en L2



CONTACT

Lucien MOUSIN
Responsable pédagogique
lucien.mousin@univ-catholille.fr

Une licence pour faire les bons choix en accord avec ses envies et ses ambitions, mais aussi pour bien se préparer à une poursuite d'études en master ou en école d'ingénieurs, en cohérence avec son projet professionnel.



PROFILS DES CANDIDATS

LICENCE 1

- Lycéens préparant un Bac général avec spécialités ou options recommandées :



Informatique NSI*



Mathématiques



Mathématiques complémentaires

**non obligatoire : le programme intègre des rappels et du soutien en programmation si nécessaire.*

LICENCE 2

- Étudiants titulaires d'une L1 informatique ou BTS SIO.

LICENCE 3

- Étudiants titulaires d'une L2 ou BUT informatique.

POURSUITE D'ÉTUDES

Un master en informatique à l'EDN :

- Master Cyber
- Master Data & IA
- Master Management & Transformation numérique
- Master UX & Marketing Digital
- Master Data Management in Biosciences
- Master Jumeaux Numériques & Technologies de Métavers

Un master à Piktura :

- Master Réalisateur Numérique (Jeux Vidéos)




Possibilité de poursuite d'études également dans une école d'ingénieurs.



DÉBOUCHÉS MÉTIERS SI POURSUITE MASTER :

Architecte logiciel, Data Scientist, Consultant cybersécurité, Ingénieur applicatifs, UX Designer, Business Analyst.

PROGRAMME PÉDAGOGIQUE

| | LICENCE 1  | LICENCE 2  | LICENCE 3  |
|---|--|--|--|
| BCC 1 : Appréhender les fondamentaux de l'informatique | <ul style="list-style-type: none"> Remise à niveau en prog. 0 Fondamentaux de la prog. 5 Renforcement en prog. 0 Bases de données 1 (Knowledge) 2 Analyse de base 5 Renforcement en mathématiques 0 Représentation de l'information 3 Structures de données linéaires 5 Algèbre Matricielle 3 Outils d'analyse 3 | <ul style="list-style-type: none"> Programmation Objet 1 5 Structures de données avancées 5 Cryptologies 2 Algorithmes avancés 5 Théorie des langages 3 Réseaux 2 3 | <ul style="list-style-type: none"> Programmation Fonctionnelle 4 Recherche Opérationnelle 3 Probabilité - Statistique 3 Fondamentaux de la cybersécurité ● 2 Sciences des données ■ 2 Recherche appliquée et Innovation 2 Méthodes numériques et simulation 2 Box certificative finale 1 |
| BCC 2 : Adapter une posture professionnelle pour la gestion de projet | <ul style="list-style-type: none"> Connaissance de l'entreprise 2 Formation Humaine 2 Anglais S1 2 Projet Gaming S1 2 Bases de données 1 (Maker) 2 Projet Gaming S2 2 Anglais S2 2 Formation Humaine 2 Stage en entreprise L1 0 | <ul style="list-style-type: none"> Anglais S3 2 Professionnalisation + Rapport de stage L1 3 Techno Web Back-end (Maker) 3 Maker - Impression 3D ♥ 2 Gestion de projet Agile 2 Techniques de communication 1 Anglais S4 2 Stage en entreprise L2 0 | <ul style="list-style-type: none"> Anglais S5 2 Stage (Rapport + Soutenance) 3 Données - Modélisation (UML) 3 DataViz ■ 2 Gaming S5 ★ 4 UI/UX Design 4 Cloud Computing 2 Fondamentaux de la gestion de projet 2 Anglais S6 2 Alternance ou PPP 4 Box certificative finale 1 |
| BCC 3 : Développer une solution informatique | <ul style="list-style-type: none"> Techno Web Front 2 Système d'exploitation 3 Techno Web Dynamic Font 4 Réseaux 1 4 | <ul style="list-style-type: none"> Projet Gaming S3 ★ 2 Techno Web Back-end (Knowledge) 2 Bases de données 2 2 Architecture Système 3 IoT - Internet des Objets ♥ 2 Projet Gaming S4 ★ 2 Programmation Objet 2 4 Framework Web 1 3 | <ul style="list-style-type: none"> Conception de logiciels 2 Gaming S6 ★ 4 Sécurité ● 2 Framework Web 2 2 Design Pattern 2 Bases de données 3 2 Projet IA ■ 4 Projet Cyber ● 3 Box certificative finale 1 |
| BCC 4 : Agir en éthique et responsable | <ul style="list-style-type: none"> Philosophie de la technique 1 MOOC Oddyssée 2 MOOC Oddyssée 2 | <ul style="list-style-type: none"> Éthique et numérique 1 Option au choix - S1 2 Projet d'initiative 3 Option au choix - S2 2 | <ul style="list-style-type: none"> Approche philosophique de l'IA 1 Box certificative finale 1 |

★ Parcours Gaming

♥ Parcours Maker

■ Parcours Data

● Parcours Cyber

MODALITÉS DE SÉLECTION

- L1 : Parcoursup.fr
- L2 / L3 : Dossier de candidature + Entretien de 30 minutes basé sur la motivation de l'étudiant.

RYTHME D'ALTERNANCE L3



- Lundi, mardi en cours et mercredi, jeudi, vendredi en entreprise.



- En entreprise de juin à août.



Master UX & Marketing Digital

DIPLÔME NATIONAL EN CONVENTION AVEC L'IAE DE LILLE



Plus d'infos

30 ÉTUDIANTS MAX.
PAR PROMO

70% DES COURS
ASSURÉS PAR DES
PROFESSIONNELS

73% EN EMPLOI OU CÉSURE
À 6 MOIS APRÈS LE
MASTER (23-24)

LES ATOUTS



Alternance sur les
deux années de
formation



Un module Open
Innovation Lab



Business Game
Marketing Digital



Accompagnement
à la création
d'entreprise (option)



CONTACT

Marion LAUWERS
Responsable pédagogique
marion.lauwers@univ-catholille.fr

Un master pour acquérir une double compétence :
technologies numériques + marketing digital.
Pour apprendre à gérer des projets transversaux dans
tous les domaines du marketing digital & du commerce
connecté et se doter d'une expertise à la fois stratégique et
opérationnelle. Pour développer son agilité et sa créativité
et pouvoir s'adapter aux évolutions rapides du secteur.
Pour profiter du secteur très attractif des métiers du web
et de l'UX et favoriser ainsi son employabilité.



PROFILS DES CANDIDATS

MASTER 1

- Des étudiants titulaires d'une licence gestion, sciences économiques, informatique.
- Les étudiants d'autres filières sont également les bienvenus à condition qu'ils aient une forte appétence pour le digital et des connaissances de base en marketing.

MASTER 2

- Des étudiants titulaires d'un M1 en management, marketing, marketing digital.
- Ayant un niveau B1 en anglais.

DÉBOUCHÉS MÉTIERS

- Chef de projet marketing digital
- Chef de projet e-commerce/ marketplace
- UX designer / UX researcher
- Consultant SEO
- Trafic manager
- Responsable webmarketing
- Content strategist
- Digital Analyst

PROGRAMME PÉDAGOGIQUE

MASTER 1 | SEMESTRE 1



Cours

| | |
|---|---|
| • English for e-commerce | 3 |
| • Soft skills et intelligence émotionnelle | 2 |
| • Introduction à la méthode de recherche 1 | 0 |
| • UX design | 4 |
| • UI | 3 |
| • Marque et marketing | 1 |
| • Création de site et système de gestion de contenu d'un site web | 4 |
| • Economie de l'entreprise digitale | 3 |
| • Entrepreneurship | 3 |
| • Prospective et design thinking | 3 |
| • Création graphique | 4 |

MASTER 1 | SEMESTRE 2



Cours

| | |
|---|---|
| • E-logistics | 3 |
| • Droit de l'internet | 3 |
| • English for e-commerce | 2 |
| • Social media and community management | 3 |
| • Création de trafic | 3 |
| • IA & Prompt Engineering | 1 |
| • E-CRM et gestion de la relation clients | 3 |
| • Analyser l'audience de son site (web analytics) | 3 |
| • Contrôle de gestion | 2 |
| • Introduction à la méthode de recherche 1 | 3 |
| • Evaluation de la période en entreprise | 4 |

MASTER 2 | SEMESTRE 1



| | |
|--|---|
| • Ethics | 3 |
| • English for e-commerce | 3 |
| • Méthodologie de recherche | 0 |
| • UX 2 et UI | 4 |
| • Initiation au développement full stack | 4 |
| • Virtual and augmented reality | 3 |
| • Projects management | 3 |
| • Big Data and business intelligence | 2 |
| • Comportement du consommateur | 3 |
| • Création d'entreprise OU Création graphique avancée et Innovation management | 5 |

MASTER 2 | SEMESTRE 2



| | |
|--|---|
| • Business game marketing digital | 2 |
| • English for e-commerce | 2 |
| • Négociation et relation clients | 1 |
| • Référencement avancé | 3 |
| • Marketing de contenu, inbound et marketing responsable | 3 |
| • Open innovation lab : développez votre agilité | 3 |
| • Analyse de la performance d'un site web | 2 |
| • Sciences de la donnée/data science | 2 |
| • Création d'entreprise OU Technologies mobile et Mobile marketing | 5 |
| • Méthodologie de recherche | 3 |
| • Evaluation de la période en entreprise | 4 |



À SAVOIR : Partly taught in english. Programme susceptible d'évoluer.

MODALITÉ DE SÉLECTION

- M1 : Monmaster.gouv.fr
- M2 : Candidature sur la plateforme Agora : espaceadmission.univ-catholille.fr
Admissibilité sur dossier + Admission sur entretien 30 min basé sur la motivation de l'étudiant

RYTHME D'ALTERNANCE



- 1 semaine en cours, 3 semaines en entreprise



- En entreprise de juin à août.



Master Cyber

DIPLÔME NATIONAL EN CONVENTION AVEC L'UNIVERSITÉ POLYTECHNIQUE HAUTS-DE-FRANCE



Plus d'infos

30 ÉTUDIANTS PAR PROMO

80% DES COURS ASSURÉS PAR DES PROFESSIONNELS

82% EN EMPLOI À 6 MOIS APRÈS LE MASTER (23-24)

LES ATOUTS



Alternance sur les deux années de formation



Certification professionnelle en sécurité



Le développement de vos soft skills est au cœur de notre projet pédagogique



CONTACT

Belhassen ZOUARI
Responsable pédagogique
belhassen.zouari@univ-catholille.fr

Le Master CYBER vise à former des experts dotés de compétences avancées dans le domaine du numérique, avec une double spécialisation en développement logiciel et en sécurité des systèmes d'information. Ce programme offre l'opportunité d'être formé par des professionnels expérimentés et des enseignants-chercheurs spécialisés, de travailler sur des projets grande nature basés sur des études de cas réels proposées par nos partenaires, et d'obtenir un diplôme universitaire reconnu nationalement et internationalement, répondant aux exigences du marché de l'emploi.



PROFILS DES CANDIDATS

MASTER 1

- Étudiants titulaires d'une licence dans le domaine du numérique ou d'un diplôme équivalent.
- Étudiants qui veulent monter en compétence en sécurité et en développement logiciel avec une ouverture sur l'internet des objets et l'IA.

MASTER 2

- Étudiants titulaires d'un M1 en informatique.
- Avec un programme couvrant les enseignements du M1-Cyber.

DÉBOUCHÉS MÉTIERS

- Développeur Logiciel
- Ingénieur en Sécurité des Systèmes d'Information
- Architecte Logiciel & Intégrateur
- Consultant en Systèmes d'information
- Chef de Projet Informatique
- Consultant en Cybersécurité
- Analyste en Sécurité Informatique
- Responsable de la Sécurité des Systèmes d'Information (RSSI)
- Développeur en Sécurité Applicative
- Ingénieur DevOps

PROGRAMME PÉDAGOGIQUE

MASTER 1 | SEMESTRE 1



| Cours | ECTS |
|---|------|
| • Intelligence artificielle | 4 |
| • Cybersécurité : fondamentaux et menaces Cyber | 4 |
| • DevOps | 3 |
| • Gestion de projet Agile | 2 |
| • Programmation par composant 1 | 3 |
| • Programmation fonctionnelle 1 | 3 |
| • UX Design | 3 |
| • Ac'LAB 1 | 3 |
| • Droit et données | 2 |
| • English for computer science | 3 |
| • Introduction à la méthodologie de recherche | 0 |

MASTER 1 | SEMESTRE 2



| Cours | ECTS |
|--|------|
| • Test et Qualité Logicielle | 3 |
| • Programmation Avancée | 3 |
| • Programmation par composant 2 | 1 |
| • Programmation fonctionnelle 2 | 3 |
| • Développement Mobile | 4 |
| • Cybersécurité : Pentesting | 4 |
| • English for computer science | 3 |
| • Ac'LAB 2 | 2 |
| • Soft skills | 3 |
| • Pratique de la méthodologie de recherche 1 | 2 |
| • Evaluation de la période en entreprise | 2 |

MASTER 2 | SEMESTRE 1



| | |
|--|---|
| • Microsoft Technologies | 4 |
| • NoSQL - Big Data | 4 |
| • Développement hybride mobile | 5 |
| • Leadership | 3 |
| • Project and Team Management | 3 |
| • Cybersécurité - OSINT et Ethical hacking | 5 |
| • English for Computer Science | 3 |
| • Master Thesis | 0 |
| • Soft skills | 3 |

MASTER 2 | SEMESTRE 2



| | |
|--|---|
| • Ac'LAB 3 | 1 |
| • Réalité Virtuelle & Augmentée | 3 |
| • Cybersécurité- Forensic | 5 |
| • Ethique | 2 |
| • English for computer science | 3 |
| • Soft skills | 3 |
| • Business Technologies | 1 |
| • Projet de Master | 7 |
| • Evaluation de la période en entreprise | 3 |

MODALITÉ DE SÉLECTION

- M1 : Monmaster.gouv.fr
- M2 : Candidature sur la plateforme Agora : espaceadmission.univ-catholille.fr
Admissibilité sur dossier + Admission sur entretien 30 min basé sur la motivation de l'étudiant

RYTHME D'ALTERNANCE



- Lundi et mardi en cours + mercredi, jeudi, vendredi en entreprise (septembre à mai).



- En entreprise de juin à mi-septembre.



Master Data & Intelligence Artificielle

DIPLÔME NATIONAL EN CONVENTION AVEC L'UNIVERSITÉ POLYTECHNIQUE
HAUTS-DE-FRANCE



Plus d'infos

30 ÉTUDIANTS
PAR PROMO

80% DES COURS
ASSURÉS PAR DES
PROFESSIONNELS

88% EN EMPLOI À
6 MOIS APRÈS LE
MASTER (23-24)

LES ATOUTS



Alternance possible
sur les deux années
de formation



Le développement
de vos soft skills est
au coeur de notre
projet pédagogique



Certificat Google Ads
& Google Analytics



CONTACT

Faiza AJMI
Responsable pédagogique
faiza.ajmi@univ-catholille.fr

Le Master Data & IA de l'École du Numérique propose une formation de pointe pour les étudiants qui ciblent un poste dans le secteur de l'analyse de données et l'intelligence artificielle. Ce programme favorise l'innovation et la prise de décision éclairée par les données, formant des experts capables de transformer ces données en valeur ajoutée. Nos étudiants auront l'opportunité d'être formés par des professionnels expérimentés et des enseignants-chercheurs spécialisés.



PROFILS DES CANDIDATS

MASTER 1

- Etudiants titulaires d'une licence informatique, mathématique, management du numérique.
- Etudiants d'autres filières peuvent être admis à condition qu'ils aient une forte appétence pour la data et un bon niveau en mathématiques.

MASTER 2

- Etudiants titulaires d'un M1 en informatique.
- Avec un programme couvrant les enseignements du M1 Data & IA.

DÉBOUCHÉS MÉTIERS

- Data Analyst
- Leader Analytics
- Ingénieur Machine Learning
- Ingénieur Data Scientist et IA
- Ingénieur Big Data
- Consultant en Data et IA
- Responsable de la stratégie des données
- Chercheur en IA

PROGRAMME PÉDAGOGIQUE

MASTER 1 | SEMESTRE 1



Cours

- Gestion de projet Agile
- Programming with Python
- Utilisation avancée des tableurs
- Decisional dashboards and dataviz
- Bases de la data science
- Linux Shell Bash
- Business Database
- Droit du numérique et des données
- Introduction à la méthode de recherche 1
- Anglais
- Soft skills

ECTS

- 2
- 5
- 2
- 2
- 5
- 2
- 4
- 2
- 0
- 3
- 3

MASTER 1 | SEMESTRE 2



Cours

- Customer analytics
- Machine Learning 1
- Social Network Analysis
- Natural Language Processing 1
- Acquisition et Nettoyage des données
- Modélisation statistiques
- Anglais
- Ethique 1
- Soft skills
- Introduction à la méthode de recherche 1
- Evaluation de la période en entreprise

ECTS

- 2
- 2
- 2
- 4
- 3
- 4
- 3
- 2
- 2
- 2
- 4

MASTER 2 | SEMESTRE 1



- Innovation Management
- Natural Language Processing 2
- Machine learning 2
- Operation analytics
- Digital marketing
- Big Data 1
- Predictive analytics and Timeseries forecasting
- Introduction à la méthode de recherche 2
- Anglais
- Soft skills

- 2
- 4
- 5
- 2
- 2
- 5
- 4
- 0
- 3
- 3

MASTER 2 | SEMESTRE 2



- Advanced topics
- Deep learning
- Robotique : introduction à ROS
- Apprentissage par renforcement
- People analytics
- Ethique 2
- API & cloud for data business
- Big Data 2
- Anglais
- Soft skills
- Introduction à la méthodologie de recherche 2
- Evaluation de la période en entreprise

- 1
- 3
- 3
- 3
- 2
- 2
- 2
- 3
- 3
- 2
- 2
- 4



À SAVOIR :

Partly taught in english. Programme susceptible d'évoluer.

MODALITÉ DE SÉLECTION

- M1 : Monmaster.gouv.fr
- M2 : Candidature sur la plateforme Agora : espaceadmission.univ-catholille.fr
Admissibilité sur dossier + Admission sur entretien

RYTHME D'ALTERNANCE



- Lundi et mardi en cours + mercredi, jeudi, vendredi en entreprise (septembre à mai).
- En entreprise de juin à mi-septembre.





Master Jumeaux Numériques & Technologies de Métavers

DIPLÔME NATIONAL EN CONVENTION AVEC L'UNIVERSITÉ POLYTECHNIQUE
HAUTS-DE-FRANCE



Plus d'infos

20 ÉTUDIANTS
PAR PROMO

75% DES COURS
ASSOCIENT DES TP/
MISES EN SITUATION

50% DES COURS SONT
DISPENSÉS EN
ANGLAIS

LES ATOUTS



Stage de 4 mois
minimum au 2ème
semestre du M2



Une pédagogie
tournée vers
l'apprentissage
expérientiel



Le développement
de vos soft skills est
au coeur de notre
projet pédagogique



CONTACT

Charles YAACOUB
Responsable pédagogique
charles.yaacoub@univ-catholille.fr

Ce master forme des experts multidisciplinaires capables d'anticiper les défis de demain. Il permet aux apprenants de développer des compétences techniques en jumeaux numériques, réalité virtuelle, métavers, intelligence artificielle, cloud computing, vision par ordinateur, design 3D et autres technologies de pointe. Ils acquièrent ainsi des compétences solides dans la création de contenus numériques et immersifs. Le programme a pour objectif de concevoir des solutions innovantes en intégrant ces technologies dans des secteurs industriels et commerciaux en pleine transformation, favorisant ainsi l'adaptation aux nouvelles exigences du marché.



PROFILS DES CANDIDATS

MASTER 1

- Titulaires d'un diplôme en informatique, mathématique, sciences de l'ingénieur ou domaines connexes, de niveau minimum BAC+3 ou équivalent.

MASTER 2

- Titulaires d'un Master 1 ou d'un diplôme similaire, de niveau minimum BAC+4 ou équivalent.

DÉBOUCHÉS MÉTIERS

- Ingénieur en jumeaux numériques
- Développeur d'applications de réalité virtuelle et augmentée
- Architecte cloud et IoT
- Ingénieur en vision artificielle et IA
- Data scientist ou ingénieur big data
- UX designer pour environnements immersifs
- Chef de projet en technologies immersives
- Développeur d'applications mobiles pour le métavers
- Consultant en transformation numérique

PROGRAMME PÉDAGOGIQUE

MASTER 1 | SEMESTRE 1

| Cours | ECTS |
|---|------|
| • Technologies du métavers | 2 |
| • Mathématiques pour les jeux | 2 |
| • Développement de jeux | 4 |
| • Programmation et fondamentaux de Git | 4 |
| • Applications client/serveur et systèmes | 4 |
| • Cloud computing et bases de données | 4 |
| • Modélisation et simulation | 4 |
| • IoT et signaux | 4 |
| • Anglais | 2 |

MASTER 1 | SEMESTRE 2

| Cours | ECTS |
|--|------|
| • Cybersécurité et blockchain | 4 |
| • Bases de données niveau 2 : big data | 4 |
| • UX design et création de contenus pour le métavers | 4 |
| • Programmation XR | 4 |
| • Fondamentaux de BIM et GIS | 4 |
| • Process mining | 4 |
| • Éthique et droit de l'informatique et de l'internet / RGPD | 2 |
| • Gestion de projets | 2 |
| • Anglais 2 | 2 |

MASTER 2 | SEMESTRE 1

| | |
|---|---|
| • Jumeaux numériques | 4 |
| • Atelier scan et imagerie 3D | 2 |
| • Systèmes de capture de mouvements | 2 |
| • Initiation à l'IA | 4 |
| • Images et vision artificielle | 4 |
| • Planification de projets jumeaux numériques et métavers | 2 |
| • API et intégration SDK | 4 |
| • Développement mobile | 4 |
| • Initiation à la recherche et proposition de projet | 4 |

MASTER 2 | SEMESTRE 2



| | |
|----------|----|
| • Stage | 10 |
| • Projet | 20 |



À SAVOIR : Partly taught in english. Programme susceptible d'évoluer.

MODALITÉ DE SÉLECTION

- M1 : Monmaster.gouv.fr
- M2 : Candidature sur la plateforme Agora: espaceadmission.univ-catholille.fr
Admissibilité sur dossier + Admission sur entretien



Master Data Management in Biosciences

NATIONAL DEGREE OF MASTER OF SCIENCES ACCREDITED
BY THE UNIVERSITY OF VALENCIENNES



MORE DETAILS

20 STUDENTS MAX.
PER CLASS

50% OF CLASSES
DELIVERED
BY INDUSTRY
PROFESSIONALS

100% OF CLASSES
TAUGHT IN
ENGLISH

ADVANTAGES +



Apprenticeship open
at Master 2 level



Mobility possible
during S2 or M2



Diploma in Humanities
including 3 certificates



Language Certificate
(TOEIC)



Interdisciplinary
curriculum



CONTACT

Farouk ALLOUCHE
Academic coordinator
farouk.allouche@univ-catholille.fr

Our master's program aims at training high level professionals in the field of data in biosciences from data collection to data mining including quality control, splicing, statistical analysis, ... Students are also meant to have a strong human and ethical background. Through a multidisciplinary approach, a multicultural environment and professors from academia and industry, students have access to a multi-perspective approach to the field and the possibility to directly join the job market or to pursue their doctoral studies after graduation.



CANDIDATE PROFILE

MASTER 1

- Students who want to join a fast-growing sector and embrace a career combining biosciences, Big Data and the human-machine interface.
- Students holding a Bachelor in life sciences, computer sciences, health sciences or any other relevant/equivalent degree are welcomed to join our master program.
- B1 Level in English is mandatory.

MASTER 2

- Students who have validated an M1 in the domain or an equivalent curriculum.
- B2 level in English is Mandatory.

CAREER OPPORTUNITIES

- Biostatistician
- Bioinformatician
- DATA scientist
- DATA analyst
- DATA manager
- Project coordinator in health
- Clinical assay coordinator

EDUCATIONAL PROGRAM

MASTER 1 | SEMESTER 1

| Course | ECTS |
|--|------|
| • Cellular and Molecular Biology of Diseases | 4 |
| • Biostatistics 1 | 3 |
| • Bioinformatics 1 | 4 |
| • Databases 1 | 4 |
| • Probability & Statistics | 3 |
| • Languages | 2 |
| • Communication Tools/Dataviz | 2 |
| • Project Management | 3 |
| • Basics in Cellular and Molecular Biology ■ | 5 |
| • Algorithms ● | 5 |

■ For students from Computer Sciences background
 ● For students from Life and Health Sciences

MASTER 1 | SEMESTER 2

| Course | ECTS |
|---|------|
| • Scientific method | 2 |
| • Biostatistics 2 | 3 |
| • Bioinformatics 2 | 4 |
| • Object Oriented Programming | 3 |
| • Data Structure and Complexity | 4 |
| • Databases 2 | 4 |
| • Regulations and Laws | 2 |
| • Languages | 2 |
| • Professionalization (internship) 2 pathways : research oriented or industry oriented | 6 |

MASTER 2 | SEMESTER 1

| | |
|--|---|
| • Introduction to translational research and clinical trials | 3 |
| • Advances in Biosciences - Seminars 1 | 2 |
| • Applied Biotechnologies 1 | 3 |
| • Operational tools for data management in biosciences | 4 |
| • Introduction to AI & Machine Learning | 4 |
| • Mechanisms of Data protection | 2 |
| • Innovation Management | 3 |
| • European Environment and Policies in life sciences and public health | 3 |
| • Responsible Research and Innovation | 3 |
| • Languages | 3 |

MASTER 2 | SEMESTER 2

| | |
|---|---|
| • Methodology of epidemiologic studies | 3 |
| • Advances in Biosciences - Seminars II | 2 |
| • Applied Biotechnologies II | 3 |
| • System and data management in bioscience | 4 |
| • Data Mining in Biosciences | 3 |
| • Data Model - Big data | 3 |
| • Communication Techniques | 2 |
| • Languages | 3 |
| • Professionalization, 3 pathways : research internship, industry internship, apprenticeship | 7 |



TO KNOW : Fully taught in english. C1 Level in English expected at graduation.

ADMISSION PROCEDURES

- M1 : Monmaster.gouv.fr or on Campus France for international Students + Interview
- M2 : Online application + Interview + B2 level in English

PROFESSIONALISATION

- M1 : internship (May-August) for a period of 2-4 months
- M2 : alternated intersnship (4-6 months) or apprenticeship following the pace : 2days in class - 3 days at entreprise.



Master Management & Transformation Numérique



Plus d'infos

DIPLÔME NATIONAL EN CONVENTION AVEC L'UNIVERSITÉ DE VALENCIENNES

20 ÉTUDIANTS
PAR PROMO

70% DES COURS
ASSURÉS PAR DES
PROFESSIONNELS

50% DES COURS
DISPENSÉS EN
ANGLAIS

LES ATOUTS



Alternance sur les
deux années de
formation



Le développement
de vos soft skills est
au coeur de notre
projet pédagogique



Une pédagogie
tournée vers
le numérique
responsable et
durable



CONTACT

Joumana YOUNIS
Responsable pédagogique
joumana.younis@univ-catholille.fr

Un master pour acquérir une double compétence : agréger les fondements du management avec les défis du monde numérique. Former des professionnels capables de mettre en œuvre et d'accompagner la transformation digitale des entreprises. Apprendre à développer une veille stratégique pour anticiper les évolutions digitales à venir et étudier leur impact sur les modèles économiques et les écosystèmes. Répondre à la demande croissante des employeurs qui recherchent les futurs leaders de la transformation numérique.



PROFILS DES CANDIDATS

MASTER 1

- Des étudiants titulaires d'une licence en gestion, économie, informatique et droit.
- Les étudiants d'autres filières sont également les bienvenus à condition qu'ils aient une forte appétence pour le digital et le monde de l'entreprise.

MASTER 2

- Des étudiants titulaires d'un M1 en management ou informatique.
- Avec un programme couvrant les enseignements du M1 Management et Informatique.

DÉBOUCHÉS MÉTIERS

- Consultant en stratégie digitale
- Consultant en transformation digitale
- Digital Project Manager
- Chef de projets
- Business Consultant
- Business Analyst
- Responsable de développement et d'innovation
- Ingénieur d'affaires

PROGRAMME PÉDAGOGIQUE

MASTER 1 | SEMESTRE 1



Cours

- ERP 4
- Financial management 3
- Data analysis 3
- Tableur et bases de données avancées 1 3
- Digitalisation du monde du travail 2
- Systèmes d'Information et entreprise 2
- Systèmes d'Information et gestion de projet 3
- Audit des systèmes d'information 3
- Anglais 2
- Soft Skills 2
- Ethique et transition digitale 1 3
- Introduction à la méthode de la recherche 1 0

ECTS

MASTER 1 | SEMESTRE 2



Cours

- Business strategy 3
- Gestion des risques et Audit des systèmes d'information 3
- Management d'entreprise 360° 4
- Tableur et bases de données avancées 2 : Power BI 3
- Transition digitale 3
- E-logistics 3
- Digital strategy 2
- Soft skills 1
- Anglais 2
- Introduction à la méthode de la recherche 2 2
- Evaluation de la période en entreprise 2

ECTS

MASTER 2 | SEMESTRE 1



- Innovation Management 3
- Gestion de projet 2 4
- Big Data and business intelligence 3
- Programming with Python 3
- API & Open Data 2
- Conduite du changement 3
- Digital transformation management 3
- Droit du numérique et des données 2
- Anglais 3
- Soft Skills 1
- Ethique et transition digitale 2 3
- Introduction à la méthode de la recherche 3 0

ECTS

MASTER 2 | SEMESTRE 2



- Human Resources & Digital 3
- Digital marketing transformation 3
- AI and Data science 3
- Blockchain & cryptocurrency 2
- Industry 4.0 : 3D Printing & Additive Manufacturing, Robotics, Internet of Things 2
- Digital transformation project 3
- Cybersecurity 2
- Gestion des prestataires et sous-traitance 1
- Anglais 2
- Soft skills 1
- Ethique et transition digitale 3 2
- Introduction à la méthode de la recherche 4 2
- Evaluation de la période en entreprise 2

ECTS



À SAVOIR : Partly taught in english. Programme susceptible d'évoluer.

MODALITÉ DE SÉLECTION

- M1 : Monmaster.gouv.fr
- M2 : Candidature sur la plateforme Agora: espaceadmission.univ-catholille.fr
Admissibilité sur dossier + Admission sur entretien

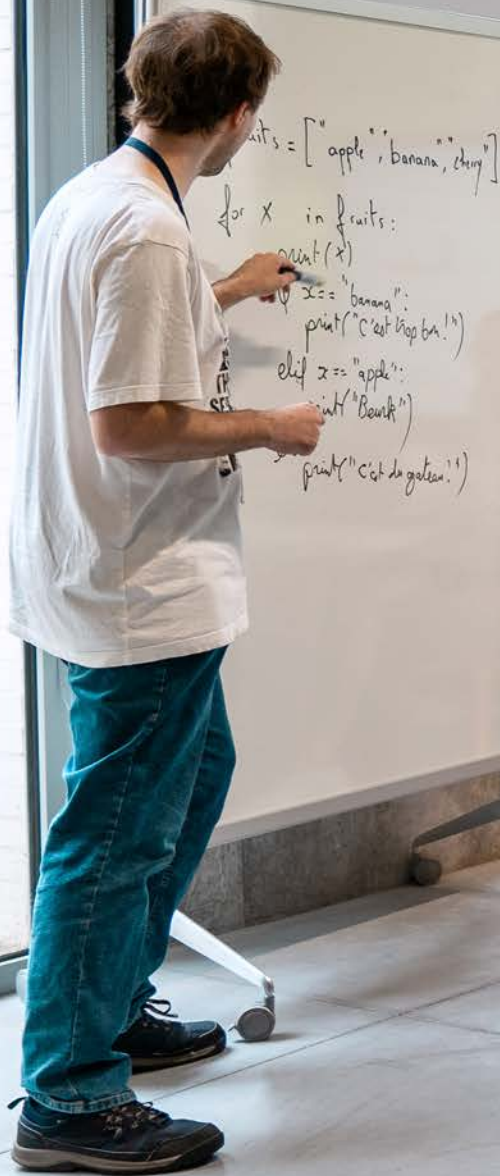
RYTHME D'ALTERNANCE



- 1 semaine en cours, 3 semaines en entreprise



- En entreprise de juin à août.



“ À l'EDN, j'apprécie particulièrement la diversité des domaines informatiques que l'on voit durant notre parcours. J'ai pu découvrir des secteurs que je connaissais peu, construire un bagage de compétences diversifié, et identifier ce que j'aime le plus.

Athène ROUSSEAU RAMBACH
Étudiante en L2 Sciences Du Numérique



financer ses études

47 BOURSES D'ÉTUDES
ACCORDÉES
EN 2023-2024

432 ÉTUDIANTS
BOURSIERS CROUS
SUR 2023-2024

+50 JOBS ÉTUDIANTS
ET TUTORATS
PROPOSÉS

SIMULATEUR DE FRAIS DE SCOLARITÉ



Scannez ce QR
code pour
estimer vos frais
de scolarité.



CONTACT

Stéphanie LODIEU
Secrétaire générale
stephanie.lodieu@univ-catholille.fr



CONTACT BOURSES & FINANCEMENTS

Patricia MOROCHO
Assistante administrative
et financière
patricia.morocho@univ-catholille.fr

L'Université Catholique de Lille fédère des associations reconnues d'intérêt général, labélisées EESPIG et ESPIC, sans actionnaires et non lucratives. Les résultats sont 100% réinvestis au service de leurs missions (recherche, pédagogie, accompagnement des étudiants, patients et résidents). Plusieurs dispositifs permettent aux étudiants de nos établissements de financer leurs études et de préparer leur avenir. L'Université les accompagne dans leurs démarches avant et pendant leurs études.



BOURSES DU CROUS

Les étudiants de la FGES peuvent bénéficier des bourses nationales de l'enseignement supérieur dans les mêmes conditions que celles des universités publiques (sauf pour l'APES).
Contact :
inscriptions@univ-catholille.fr



FONDS DE SOLIDARITÉ DE L'UNIVERSITÉ

En cas de difficultés financières dues à des problèmes familiaux (chômage, maladie), la Commission d'Entraide et Solidarité peut vous aider suite à l'examen de votre dossier, dans la prise en charge des frais de scolarité.
Contact : Patricia Morocho (voir ci-contre).
All (services de la vie étudiante) propose également une aide financière au logement et/ou aux repas, attribuée sur commission.
Contact : solidarite@all-lacatho.fr



FACILITÉS DE PAIEMENT

Vous pouvez payer les frais de scolarité en 3 ou 6 fois moyennant un coût supplémentaire de 41€.



BOURSES DE L'UNIVERSITÉ

Financées par des fonds mécènes et sur les fonds propres de l'Université, elles viennent en complément de la bourse CROUS, des dispositifs PRREL, ARELI... Elles peuvent vous accompagner en APES, Licence et Master (hors contrat alternance) et sont attribuées sur critères sociaux et académiques. Montant de 500€ maximum (APES) et de 500 à 2000€ (pour les licences hors contrat en alternance).

Découvrir nos bourses et aides :
univ-catholille.fr/bourses-et-financement/



JOBS ÉTUDIANTS

Il vous est possible, sans vous mettre en difficulté dans la poursuite de vos études, d'exercer un job étudiant (4h à 15h/semaine).

Les dispositifs existants :

Jobs au sein de la FGES*

- Licence et Master

Jobs au sein de l'Université*

- Accueil
- L'Anthropo-Lab
- ALL

Jobs extérieurs*

<https://lacatholille.jobteaser.com>

- Via les associations : My Job Corner

*hors contrat alternance

inscriptions



CALENDRIER



*Dates données à titre indicatif, mises à jour régulières sur fges.fr/candidater

➤ LICENCE 1, PRÉPA ET APES

Pour l'entrée en L1 : parcoursup.fr

MODALITÉS DE SÉLECTION

Voir page de chaque formation et/ou sur : fges.fr/candidater/

➤ LICENCE 2 ET 3

Pour l'entrée en L2 et L3 : fges.fr/candidater/

MODALITÉS DE SÉLECTION

- Sur dossier + épreuves écrites + entretien pour les licences d'économie-gestion.
- Sur dossier et/si entretien selon l'évaluation du responsable pédagogique la licence de Sciences de la Vie.



➤ MASTER 1 ET 2

Pour l'entrée en Master 1 : monmaster.gouv.fr

Pour intégrer un Master 2 : fges.fr/candidater/candidature-master/

MODALITÉS DE SÉLECTION

- Sur dossier et/ou entretien
- Des épreuves écrites peuvent être organisées en plus du dossier et de l'entretien pour certaines filières.



FRAIS DE CANDIDATURE

- L1 : 70€ de frais de candidature par dossier déposé.
Ex : si un lycéen/étudiant candidate à 2 formations, il devra s'acquitter de 140€ de frais. Ces frais seront remboursés dans leur totalité si le candidat s'inscrit définitivement à la FGES, ISEA ou EDN. Les boursiers sont exemptés de ces frais de dossier.
- L2 - L3 + L3 en alternance - M2 + M2 alternance : 85€ de candidature par dossier déposé*.

*uniquement pour les admissions parallèles



CONTACT INSCRIPTION LICENCES, PRÉPA, APES

Sébastien CHARLES
Responsable des admissions et inscriptions
sebastien.charles@univ-catholille.fr



CONTACT CANDIDATURE LICENCES 2 ET 3

Patricia MOROCHO
Assistante administrative et financière
patricia.morocho@univ-catholille.fr



CONTACT INSCRIPTION & CANDIDATURE MASTER

Anne-Sophie ROGEZ-THEETEN
Assistante administrative et financière
a.rogez-theeten@univ-catholille.fr

services étudiants

Situé en plein cœur du campus de l'Université Catholique de Lille, le All accompagne les étudiants dans leur vie quotidienne à travers cinq pôles dédiés à la vie étudiante : la restauration, le logement, la santé, la solidarité et le sport.



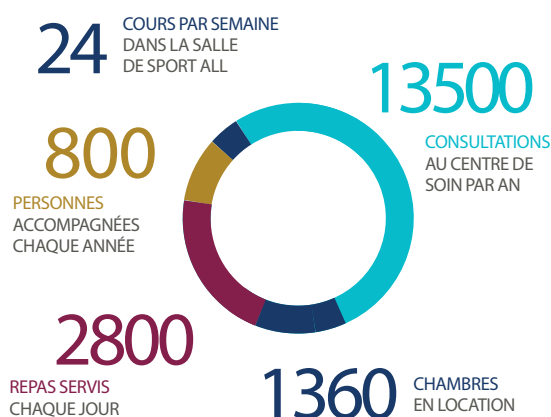
OBJECTIFS

- Aider les étudiants à structurer et élaborer leur projet de vie,
- Les accompagner dans leur parcours de soin et de santé,
- Proposer une alimentation variée,
- Permettre à tous de s'entretenir par la pratique sportive,
- Permettre de se loger en toute sécurité.

Chaque jour, les services délivrés par le All participent à faire vivre le campus de l'Université Catholique de Lille qui compte plus de 38500 étudiants chaque année, et travaillent à offrir un campus plus facile à vivre, qui réponde aux besoins des étudiants.



ALL EN CHIFFRES



Le CPSU, Centre Polyvalent de Santé Universitaire est situé au 47 bis rue du Port, il propose des consultations de médecine générale, gynécologie, soins infirmiers et des aides psychologiques. Il remplit deux missions: la prévention avec des visites médicales et le soin avec des consultations. Les rendez-vous avec psychologues et gynécologues peuvent être pris via l'application Doctolib.

Le CPSU réalise également des actions de prévention :

- des visites médicales obligatoires pour les étudiants de première année
- des conseils en hygiène de vie
- des actions de prévention
- des consultations avec une diététicienne



Des assistants sociaux sont à disposition pour répondre aux problématiques d'accès aux droits, aux difficultés sociales, personnelles, familiales, scolaires, financières qu'un étudiant peut rencontrer durant son parcours universitaire. Ils sont les interlocuteurs privilégiés dans les démarches en lien avec le CROUS et la région. Ils sont soumis au secret professionnel et proposent un espace d'échange basé sur la confiance et le respect de la confidentialité.



Le All Logement donne accès aux étudiants à une offre de 20 résidences universitaires (1 360 chambres / studios) situées sur le campus, Lille ou la périphérie lilloise. De 348,08€ à 705,21€ charges comprises, de la chambre au studio, à côté de l'école ou à côté d'un métro : les possibilités de logements sont variées et s'adaptent à tous les besoins et budgets.



Dès la mi-avril précédant la rentrée universitaire, pensez à réserver votre logement (réservation uniquement en ligne).



Le All Resto vous propose de nombreux services de restauration pouvant satisfaire tous les goûts et toutes les envies ! 4 Restaurants Universitaires et 2 sandwicheries.



Pour les plus pressés, ceux qui préfèrent s'organiser ou qui n'aiment pas l'imprévu : une solution existe ! Le click & collect permet de choisir son repas en avance, depuis le site internet du All, entre 00h-10h puis de venir le récupérer au point de retrait et horaire choisis.

Campus Euratechnologies :

Tous les jours des menus sont livrés et déposés sur place dans les casiers. Ils sont disponibles au même montant que la formule étudiante du RU : 3,30 € et 1 € pour les boursiers.



Le All Sport propose différents espaces à tous les étudiants de l'Université Catholique de Lille : une salle de fitness ouverte toute l'année (sauf deux dernières semaines de juillet), ainsi qu'un gymnase.



Des professeurs certifiés proposent plus de 24 cours du lundi au samedi (Zumba, Step, Abdos-Fessiers, Boxe,...). La salle de sport offre aux abonnés un accès illimité à tous les cours, les appareils de musculation, les espaces cardio et des événements sportifs tout au long de l'année ! Les abonnements sont proposés à des tarifs avantageux pour les étudiants.



UNE CARTE MULTISERVICES

La Carte Étudiante sert de moyen de paiement au sein des restaurants universitaires du All Resto, elle est rechargeable par internet ou en bornes installées sur le campus. En plus du repas, cette carte est indispensable si l'étudiant souhaite profiter de la salle de sport car elle sert de badge d'accès et est nécessaire pour acheter un abonnement.

venez nous rencontrer

Si vous souhaitez en savoir plus sur notre établissement, rencontrer les responsables de formation, poser vos questions aux étudiants, venez nous rencontrer lors des différents événements que nous organisons ou auxquels nous participons.



➤ IMMERSIONS

Intégrez nos cours et formations comme si vous étiez étudiant ! Choisissez la licence qui vous intéresse et participez à un ou deux cours sur une demi-journée. Rencontrez les enseignants, discutez avec nos étudiants, découvrez nos salles de cours.
Campus Vauban : Immersions Licences FGES et ISEA
Campus Wenov : Immersions Licences EDN

PROGRAMME & INSCRIPTION

www.univ-catholille.fr/journees-portes-ouvertes-immersions



➤ JOURNÉES PORTES OUVERTES

Obtenez plus d'informations sur nos formations, les modalités de candidature et d'inscriptions, visitez nos campus, rencontrez nos équipes pédagogiques et nos étudiants, participez à des conférences...
Les Journées Portes Ouvertes sont en hybride, pensez à vous inscrire pour suivre à distance les conférences et accéder au replay.

PROGRAMME & INSCRIPTION

www.univ-catholille.fr/journees-portes-ouvertes-immersions



➤ SOIRÉE «SPÉCIAL PARENTS»

Une soirée qui vous est dédiée ! Votre enfant intégrera dans les années à venir notre établissement et vous vous posez des questions sur : le financement de ses études, les services à l'étudiant proposés, l'international, la professionnalisation, Parcoursup ? Les équipes pédagogiques et administratives sont à votre écoute pour répondre à vos interrogations lors de cette édition virtuelle 100% en ligne.

PROGRAMME & INSCRIPTION

www.univ-catholille.fr/



➤ SALONS

Retrouvez-nous sur stand dans les salons suivants :

- 5 octobre 2024 : **Salon Arts, Communication & Numérique, Grandes Écoles** (Lille Grand Palais - Lille)
- 5, 6 octobre 2024 : **Salon Post Bac** (Espace Champerret - Paris)
- 23 novembre 2024 : **Forum du Numérique, de la DATA et de l'IA** (Paris Event Center - Hall B - Paris)
- 7 décembre 2024 : **Formations Banque Finance Assurance, Comptabilité** (Portes de Versailles - Paris)
- 16, 17, 18 janvier 2025 : **Salon de l'étudiant** (Lille Grand Palais - Lille)
- 25 janvier 2025 : **Salon des Masters** (Montreuil Expo - Paris)
- 1^{er} mars 2025 : **Salon des Formations Numériques & études supérieures** (La Cité des Échanges - Marcq-en-Barceul)
- 21, 22 mars 2025 : **Apprentissage, alternance et métiers** (Lille Grand Palais - Lille)

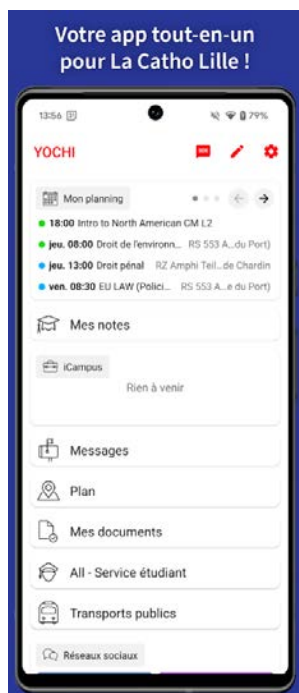


➤ ETUDIANTS AMBASSADEURS

Vous aimeriez avoir un témoignage étudiant sur une de nos formations ? Vous souhaitez en savoir plus sur les enseignements, les stages, l'organisation ? Vous cherchez à en savoir plus sur la vie étudiante et associative au sein de nos campus ? N'hésitez pas à prendre contact avec un de nos ambassadeurs ils se feront un plaisir de partager leur expérience et de répondre à vos questions.

CONTACT

www.fges.fr/nos-ambassadeurs



TÉLÉCHARGE TON APPLI ÉTUDIANTE !

YOCHI, l'application mobile qui révolutionne votre quotidien étudiant en centralisant tous vos outils essentiels dans une seule plateforme.

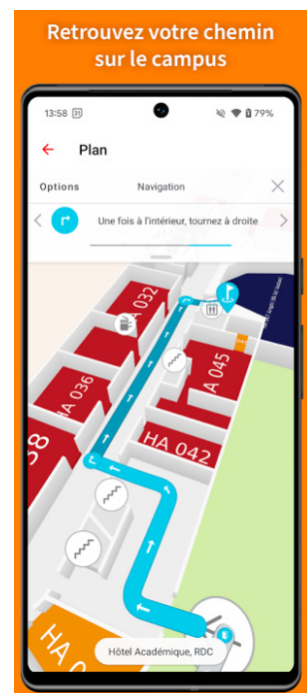
Avec YOCHI, vous pouvez :

- Accéder facilement à votre planning et à Agora (notes, absences...)
- Consulter l'espace iCampus pour vos cours et échéances
- Trouver votre chemin grâce au plan du campus
- Profiter des services étudiants comme le resto universitaire
- Utiliser les transports en commun
- Rester informé des événements de l'école et de la ville



Découvrir en vidéo

Disponible sur Google Play Store et Apple Store.





**Université
Catholique
de Lille** 1875

EDN | Faculté de Gestion, Économie et Sciences

CAMPUS VAUBAN
Bâtiment Michel Falise
13 Rue de Toul
CS 40109 – 59016 Lille
+33 (0)3 20 13 40 20
fges@univ-catholille.fr
isea@univ-catholille.fr

CAMPUS WENOV
Bâtiment Wenov
177 Allée Clémentine Deman
59800 Lille
+33 (0)3 28 38 48 94
edn@univ-catholille.fr

fges.fr



FACULTÉ DE GESTION, ÉCONOMIE ET SCIENCES
INSTITUT CATHOLIQUE DE LILLE (ICL), ASSOCIATION 1875 RECONNUE D'UTILITE PUBLIQUE
ET ETABLISSEMENT D'ENSEIGNEMENT SUPERIEUR PRIVE D'INTERET GENERAL (EESPIG)
60 BOULEVARD VAUBAN • CS 40109 • 59016 LILLE CEDEX • FRANCE • SIRET 775 624 240 000 13 • CODE APE 8542 Z
N° TVA Intracommunautaire FR 66 775 624 240 • Organisme de formation, enregistré sous le n°31 59 00468 59
Cet enregistrement ne vaut pas agrément de l'état.