

# l'étudiant

# NOTE EXPOSANTS

## Salon Cap sur la Rentrée à Paris

SAMEDI 20 JUIN 2026  
Espace Champerret



## ADRESSE ET HORAIRES



### PARIS

#### Espace Champerret

Hall A - Rue Jean Ostreicher  
75017 PARIS



#### Montage

Vendredi 19 juin – 17h à 19h  
Samedi 20 juin – 8h30 à 10h

#### Démontage

Samedi 20 juin – 18h à 19h

#### Visiteurs

Samedi 20 juin – 10h à 18h

## CONTACT LIVRAISON



**Arnaud**  
**06 60 74 63 00**

Veillez noter que notre référent “livraison” n’est pas chargé du transport des marchandises ni du dépôt des colis sur votre stand. En revanche, en votre absence, il pourra orienter votre transporteur afin de faciliter la livraison et l’installation de vos colis sur votre espace.

## SERVICE COORDINATION



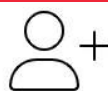
**Cindy Melro**  
**Chargée de coordination**

[cmelro@letudiant.fr](mailto:cmelro@letudiant.fr)  
06 29 58 15 84  
[service.exposant@letudiant.fr](mailto:service.exposant@letudiant.fr)

## BADGES



Merci de bien vouloir vous connecter sur l'espace exposant et d'inscrire toutes les personnes présentes sur votre stand.



Inscrire des collaborateurs / Créer mes badges exposants

Gérez dans cette rubrique la présence de vos collaborateurs sur votre stand, et créez leur badge.

Inscrire



Retrouver mes badges exposants

Retrouvez à tout moment dans cette rubrique les badges de vos collaborateurs... et le vôtre !

Télécharger



### Espace Champerret – Hall A / B / C

6 Rue Jean Ostreicher , 75017 Paris

### Métro :

Ligne 3 : Stations Porte de Champerret ou Louise-Michel



### Bus :

84, 92, 39, 163, 164, 165 et PC, Stations Porte de Champerret

### RER :

Ligne C, station Pereire-Levallois



JE SCAN POUR  
Y ACCEDER !



### En Voiture :

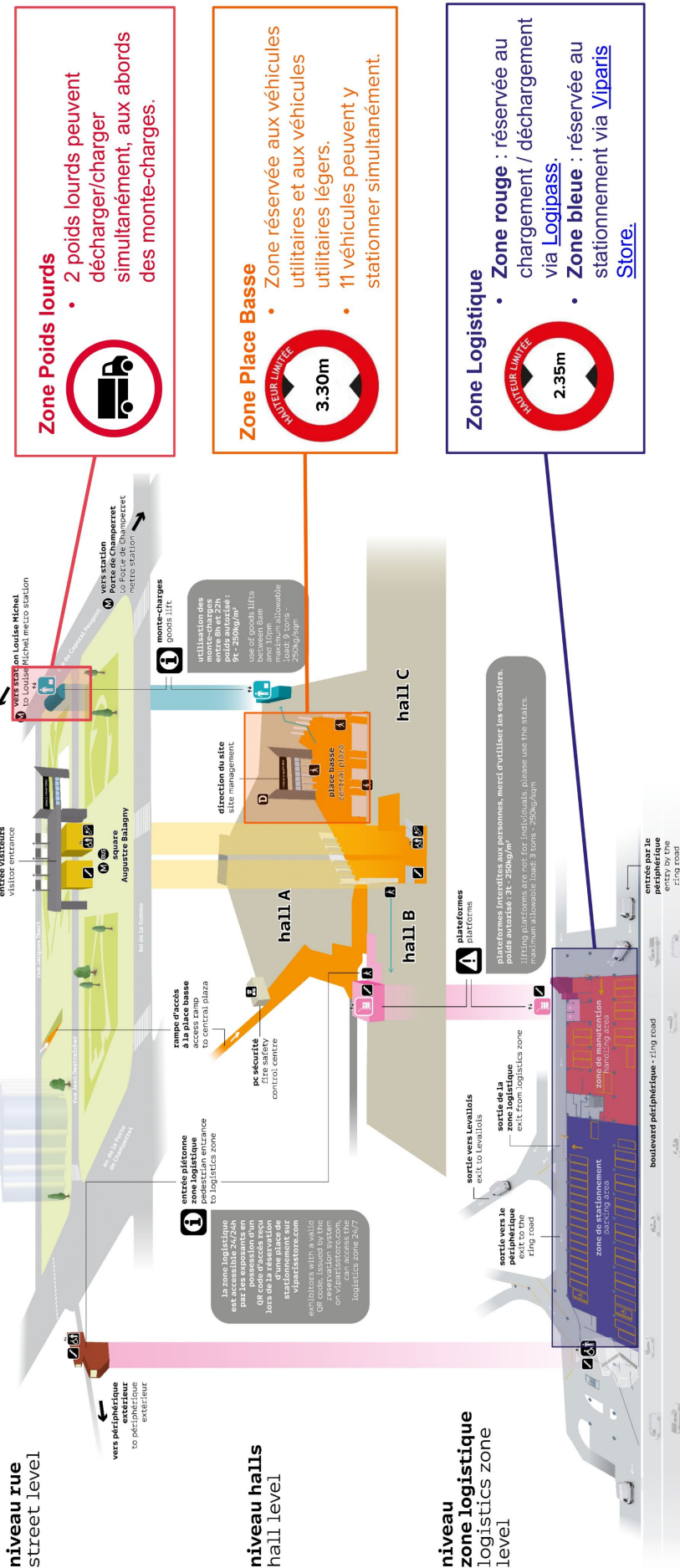
Accès direct à partir du parking Champerret-Yser; entrée avenue de la Porte de Champerret et boulevard de l'Yser; depuis le périphérique, entrée à la station Shell. Parkings payants.

Afin de faciliter et mieux gérer les flux de véhicules pendant le montage et le démontage du salon, nous vous remercions de bien vouloir vous inscrire sur le site de Viparis :

<http://logipass.viparis.com>

Aller dans la rubrique « Créer un compte ».

## Plan des accès à Espace Champerret



L'accès à la place basse se fait au 45 rue Jacques Ibert, 75017 Paris (cf. QR Code) :

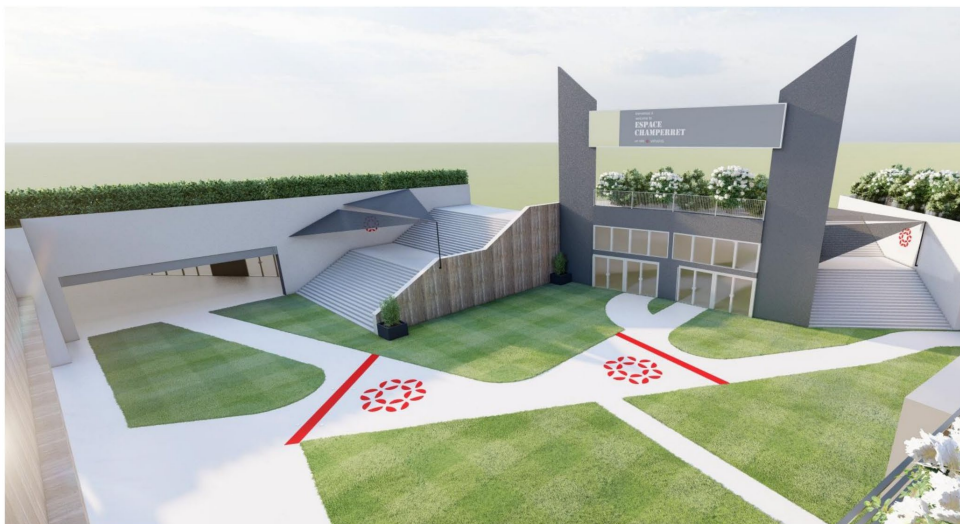
- Le préenregistrement sur LOGIPASS est **OBLIGATOIRE** pour accéder à la place basse, tout véhicule non préalablement enregistré pourra se voir refuser l'accès à la place Basse.
- L'utilisation de cette aire logistique par l'organisateur implique **l'intervention de personnel qualifié** mandaté par Viparis (agents trafics).
- Le temps de manutention, attribué via LOGIPASS lors de l'inscription, est de 60 minutes en place basse.
- Cette zone est réservée aux véhicules utilitaires et utilitaires légers (**hauteur comprise entre 2,35 m et 3,30 m**).
- Les véhicules légers dont la **hauteur est inférieure à 2,35 m doivent stationner en Zone Logistique**.
- Tout véhicule stationné au-delà de la durée autorisée sera passible d'une **pénalité financière**.



**Stockage interdit**



**Charriot élévateur au gaz interdit**



### Végétalisation de la Place Basse :

- Des cheminements en béton faciliteront le transport du matériel des véhicules vers chaque hall,
- Le nombre de véhicules pouvant décharger ou charger simultanément reste inchangé.



**JE SCAN POUR Y ACCEDER !**

## Comment procéder pour se garer ?

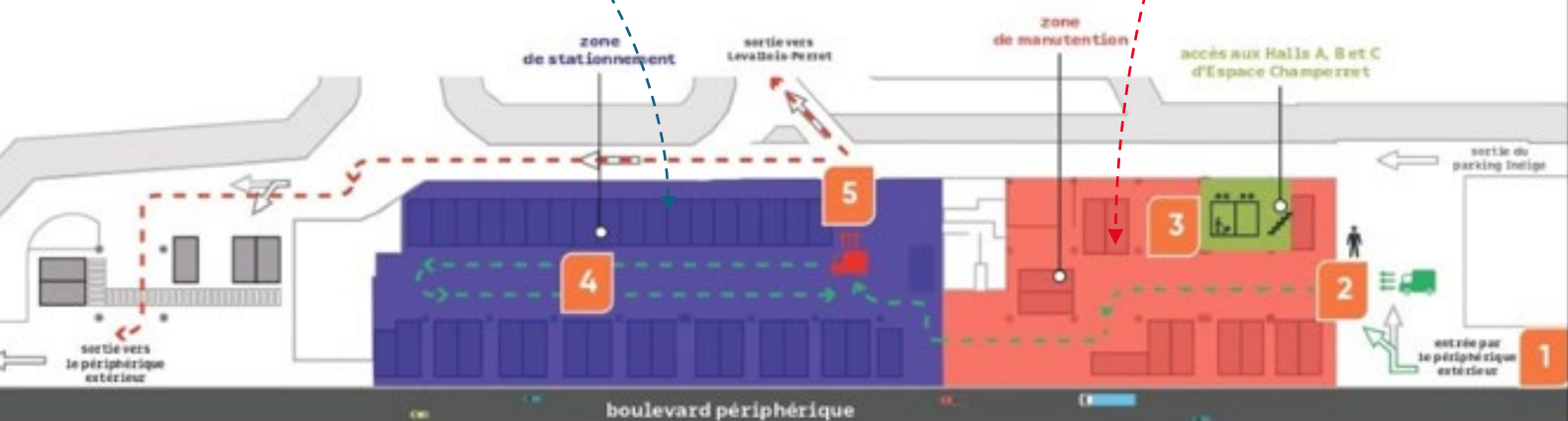
### 1 – MONTAGE – DEMONTAGE :

Parking gratuit : Se garer en **ZONE LOGISTIQUE ROUGE**  
Merci de **RESERVER** un créneau gratuit d'1h pour le montage/démontage sur [www.logipass.viparis.com](http://www.logipass.viparis.com)

### 2 – OUVERTURE :

Parking Payant : Se garer en **ZONE LOGISTIQUE BLEUE**  
Vous pouvez commander votre place via la boutique KLIPSO,  
**dans la limite de 36 places**

**Attention, le rideau de fer sera fermé en ouverture : merci de scanner votre contre marque parking pour accéder à la zone logistique.**



### La zone logistique :

- Composée de deux zones distinctes :
  - **Zone rouge** : 13 places de déchargement / rechargement pour un créneau d'une heure (accès via Logipass).
  - **Zone bleue** : 36 places de stationnement (à commander sur la boutique KLIPSO) permettant un accès à cette zone pendant toute la durée de l'évènement (à pied ou en véhicule, 24h/24).
- Deux monte-charges permettent l'acheminement du matériel directement **aux halls A, B et C**.
- Cette aire logistique est **réservée aux véhicules inférieurs à 2,35 m**.

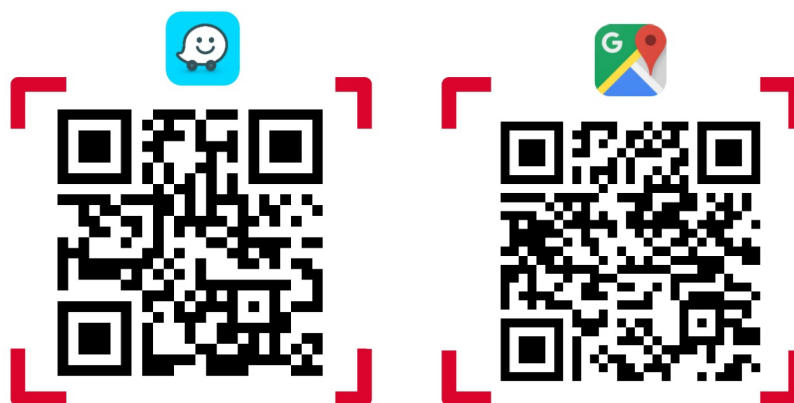
### Informations d'accès :

- L'accès à la Zone Logistique se fait directement depuis le périphérique (cf. QR Code).
- Le préenregistrement sur LOGIPASS est **OBLIGATOIRE** pour accéder à la zone logistique.
- L'utilisation de cette aire logistique par l'organisateur implique l'intervention de personnel qualifié mandaté par Viparis (agents trafics).

*Tout accédant ne respectant pas ces règles de Logipass ou du cahier des charges d'exploitation s'expose à des pénalités financières.*



**Stockage  
interdit**

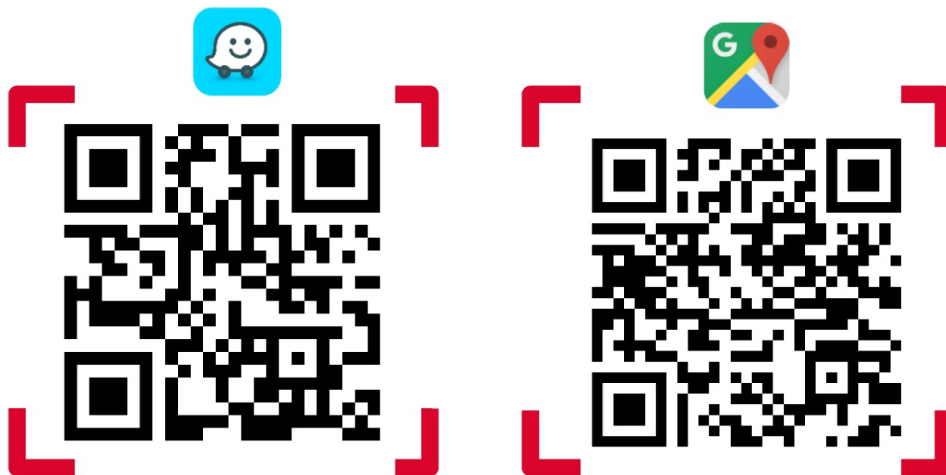


**JE SCAN POUR Y ACCEDER !**

## La Zone Logistique depuis le périphérique extérieur (Nord > Sud)

Prendre la sortie Porte de Champerret et serrer immédiatement à gauche (étape 1 et 2 en photos ci-dessous)





JE SCAN POUR Y ACCEDER !

## Bienvenue à la Zone Logistique VIPARIS





### **Par les deux monte-charges (POUR POIDS LOURDS UNIQUEMENT)**

Ils permettent le chargement-déchargement des camions dont le gabarit ne permet pas l'accès à la voie privée. Les deux monte-charges fonctionnent selon le planning suivant:

**Vendredi 19 juin de 7h à 20h et samedi 20 juin de 17h à 22h.**

Charge maximale : 9 tonnes pour chaque plateau.

Dimension des plateaux : 2,50 x 5m.

**Pour y accéder** : l'accès aux monte-charges se situe 5 rue du Caporal Peugeot 75017 Paris

**Attention : la présence de personnes physiques est strictement interdite dans les monte-charges.**



Les véhicules d'une hauteur inférieure à 1,90 m peuvent stationner dans le parking situé sous l'Espace Champerret (sous les halls A, B et C). Le règlement du stationnement s'effectue auprès de la société SAEMES,

<https://www.saemes.fr/fr/parking/parking-porte-de-champerret>

Un ascenseur assure la liaison entre le parking Vinci et l'Espace Champerret facilitant ainsi l'accès aux personnes à mobilité réduite (PMR).

Attention : l'ascenseur est réservé au transport de personnes et sera fermé pendant les périodes de montage et de démontage.



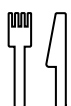
### **Livraison par un transporteur sur votre stand :**

Nous vous recommandons d'être présent à la réception de vos colis. En votre absence, ils seront livrés et déposés sans contrôle directement sur votre stand.

*L'Étudiant décline toute responsabilité en cas de dégradation ou de vol.*

Merci d'indiquer sur chacun de vos cartons : nom du stand + numéro du stand + **votre** contact + **votre** n° de portable.

Les camions ne doivent pas stationner autour de l'Espace Champerret.



Le Bar de L'Espace Champerret vous accueille à l'entrée du Hall A, et vous propose un choix varié de sandwiches, snacks, viennoiseries, boissons chaudes et froides.

Le traiteur Horeto vous propose également son service de livraison sur stand, sur commande via bon de commande.

Tel : 01 57 25 10 00 / commercial-hpv@horeto.com



Sur présentation de votre badge exposant, nous avons le plaisir de vous offrir tout au long de la journée une pause. Des boissons chaudes et froides seront mises à votre disposition.



Un Espace Détente est mis à votre disposition. Pour votre confort et pour le respect des lieux, il est obligatoire de vous restaurer uniquement dans cet espace ou sur vos stands respectifs.

Nous comptons sur vous!



L'Étudiant met tout en œuvre pour inscrire ses événements dans une logique de développement durable. Ainsi, dans le but de limiter notre impact sur l'environnement, merci de limiter au maximum vos déchets et de ne rien laisser sur votre stand à la fin du salon (brochures, flyers, goodies...).

**Nous vous souhaitons un très bon salon !**