

7^e
édition

UN ÉVÉNEMENT
COSMETIC
VALLEY

ISIPCA
PARIS

OLFACTION & PERSPECTIVES

Le congrès des innovations olfactives

PROGRAMME

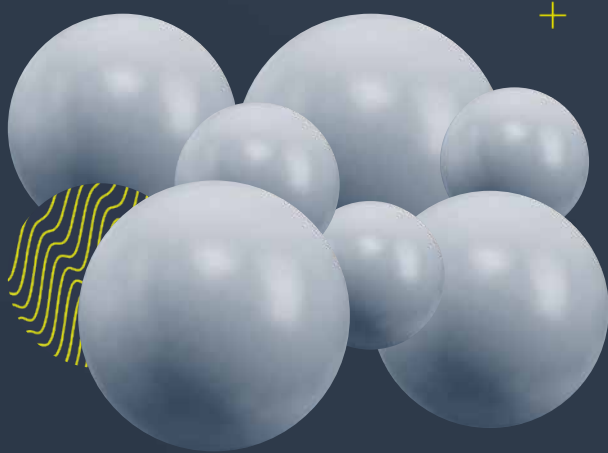
19
MARS
2026

À Bois-Colombes
& en digital

www.olfaction-perspectives.fr

En partenariat avec





OLFACTION & PERSPECTIVES



À la croisée de la science, de la technologie et de la créativité, ce congrès propose une exploration contemporaine et prospective de l'olfaction.

En réunissant 200 chercheurs, professionnels de la parfumerie et de l'olfaction, cet événement mettra en lumière les multiples facettes de notre rapport aux odeurs et leur évolution dans un monde en transition.



PROGRAMME

Congrès animé
par Lionel Cottin



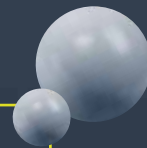
08h30 Accueil café

09h00 Ouverture du congrès

- **Yves RÉVILLON**, Maire de Bois-Colombes
- **Camille GICQUEL**, Vice-Présidente de l'EPT Boucle Nord de Seine
- **Marc-Antoine JAMET**, Président de COSMETIC VALLEY

L'OLFACTION, UN SENS AUX MILLE INFLUENCES

01



09h20 Le code olfactif humain et l'effet de la variabilité génétique révélés par une nouvelle méthode pour l'expression des récepteurs olfactifs
Andreas NATSCH • GIVAUDAN

09h55 Pas d'enzymes, pas d'odorat !
Fonctions des partenaires enzymatiques des récepteurs olfactifs
Jean-Marie HEYDEL •
UNIVERSITÉ DE BOURGOGNE EUROPE

10h15 Sentir le naturel : entre composition chimique et perception culturelle
Ulrich AMBASSA MENYIÉ •
EXPRESSIONS PARFUMÉES

10h35 Relier les odeurs aux sentiments : évaluer les signatures émotionnelles au-delà des mots grâce aux associations sensorielles
Chloé BERLAND • LVMH RECHERCHE

10h55 **PAUSE (30 min.)**



RÉÉDUCATION DE L'ODORAT

02



11h25 Olfactothérapie de guerre
Renaud DAVID • CHU DE NICE

12h00 **SHORT TALK** - Ma Madeleine : un kit de rééducation olfactive bimodal guidé par application, validé cliniquement et pensé pour l'adhésion et la diffusion à grande échelle
Clair VANDERSTEEN • INSTITUT UNIVERSITAIRE DE LA FACE, CHU DE NICE

12h10 **SHORT TALK** - Projet Parfum des Anges : Prise en charge des patients en oncologie pédiatrique, Méthode OSTMR®
Olga ALEXANDRE • PARFUM DES ANGES

12h20 **SHORT TALK** - Manuel d'éveil olfactif pour petits et grands : une approche éducative et sensible pour réhabiliter l'odorat dans les apprentissages
Sarah BOUASSE, Alix DOUCHET, Amandine VÉPIERRE • NEZ EN HERBE

12h40 **SHORT TALK** - ATOF : structurer et promouvoir la thérapie olfactive en France
Amandine VÉPIERRE, Marie BIRIN • ASSOCIATION DES THÉRAPEUTES OLFACTIFS FRANÇAIS

12h50 Quand la parfumerie rencontre la mixologie
Jean-Charles SOMMERARD • PARFUMEUR-CRÉATEUR & MIXOLOGUE, FONDATEUR DE LA MAISON MAIE PLOU

13h00 **COCKTAIL, ANIMATION MIXOLOGIE ET PARFUM** - Vivez une expérience unique et émotionnelle qui célèbre les sens et la parfumerie en dégustant deux cocktails inédits !

14h30 OUT OF THE BOX

Le patrimoine olfactif : reconstituer les odeurs du passé pour répondre à la demande des institutions muséales
Audrey COLONEL-COQUET, Charlotte GAUDRY • UNIVERSITÉ GRENOBLE ALPES

EXTRAIRE ET FORMULER POUR

DES PARFUMS DURABLES ET EFFICACES

03

14h50 Mise au point d'une méthode innovante d'éco-extraction de senteurs florales pour des applications en parfumerie et cosmétique
Anne GAUVIN BIALECKI • UNIVERSITÉ DE LA RÉUNION

15h10 Alcool de raisin upcyclé et durable pour la parfumerie
Antoine PICCIRILI • LA FABRIQUE VÉGÉTALE

15h30 Le mystère des mélanges eau-alcool : quand l'eau et l'alcool ne se mélangent pas si bien...
Franck ARTZNER • UNIVERSITÉ RENNES CNRS

15h50 **PAUSE (40 min.)**



ODEURS, ODORANTS, PARFUMS...

04

- Les nouvelles mesures de pointe en chimie, physiologie, biologie et intelligence artificielle.

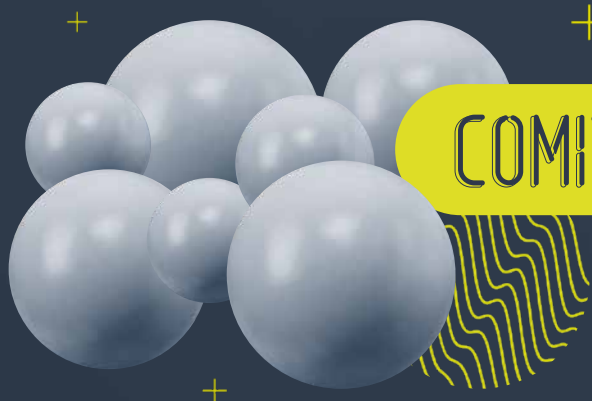
16h30 Identifier l'impact émotionnel d'une odeur à l'aide de biomarqueurs salivaires
Victor PETIT • SKILLCELL

16h50 Dépasser les limites des modèles de peau classiques en reproduisant in vitro une perception sensorielle instantanée et connectée pour le criblage de parfums et d'actifs cosmétiques innovants
Aurore BERTON • CTI BIOTECH

17h10 L'odeur comme indicateur de la qualité de l'air intérieur : approche croisée entre mesures chimiques, sensorielles et physiologiques
Justine MARIN-CURTOUD • UNIVERSITÉ LE HAVRE NORMANDIE IMT NORD EUROPE

17h30 Création informée par la donnée : quand l'IA mène l'enquête pour aider à la conception d'un parfum
Samuel FILLON • SOMMELIER DU PARFUM

18h00 Clôture du congrès par l'ISIPCA



COMITÉ SCIENTIFIQUE

du congrès +

+ Anne ABRIAT
THE SMELL & TASTE LAB

+ Patrice BELLON
COSMETOSCENT

+ Eugénie BRIOT
GIVAUDAN

+ Céline CARRASCO
SYMRISE

+ Stéphanie CHAMBARON-GINHAC
INRAE

+ Yvonne DELEVOYE
UNIVERSITÉ DE LILLE

+ Aurélie DEMATONS
LE MUSC & LA PLUME

+ Karen POTTIN
SORBONNE UNIVERSITÉ

+ Véronique DUPONT
SFP

+ Xavier FERNANDEZ
UNIVERSITÉ DE NICE

+ Nathalie MANDAIRON
CNRS

+ Céline MANETTA
IFF

+ Mickaël POLETTI
HERMÈS

+ Roland SALESSE
CONSULTANT

+ Jean-Charles SOMMERARD
MAISON DE PARFUM MAIE PIOU

+ Charlotte TOURNIER
ODOURNET

+ Émilie DESCOURS
ISIPCA

+ Amandine GOUBERT
COSMETIC VALLEY



SALLE JEAN RENOIR • 7, Villa des Aubépines
92270 Bois-Colombes & retransmis en DIGITAL



INSCRIPTIONS & INFORMATIONS COMPLÉMENTAIRES

www.olfaction-perspectives.fr

Contact : Soline GODET
sgodet@cosmetic-valley.com



En partenariat avec

