



fff Fédération
Française
Franchise

DU 14 AU 16 MARS 2026
PARIS - PORTE DE VERSAILLES

Franchise expo PARIS

Hall 1 Paris Expo Porte de Versailles

GUIDE DE GESTION DES DÉCHETS

WASTE MANAGEMENT GUIDE

MONTAGE, EXPLOITATION ET DÉMONTAGE

SETTING UP, OPENING AND DISMANTLING

RE⁺UP

CONTACT



NETTOYAGE & ÉVACUATION DES DÉCHETS CLEANING EXHIBITORS WASTE REMOVAL

MILLENIMUM

Mail : stand@millenium-sas.com

Tél : 01 60 19 72 72

Prestation de remise en état ainsi que nettoyage des stands et enlèvement des déchets des exposants.

Restoration services, including stand cleaning and removal of exhibitors' waste.



ACCOMPAGNEMENT RSE CSR SUPPORT

RE'UP

Mail : contact@bereup.com

Tél : 06 68 83 20 98

Nos recycling rangers vous accompagnent pour la récupération de vos matériaux de réemploi et de vos goodies.

Remplissez le [formulaire RSE](#) et nous passerons sur votre stand.

Our recycling rangers assist you with the collection of your reusable materials and goodies. Fill out the [CSR form](#), and we will visit your stand.

Pour en savoir + : <https://linktr.ee/bereup>

SYNTHÈSE 2024

SUMMARY 2024

Chiffres clés

130 stands sensibilisés
19 promesses de don
9T de réemploi

Key figures

130 stands reached
19 donation pledges
9T of reuse

Les bénéficiaires

DIZY Créateur de mobilier upcyclé

Fabrique pointcarré Atelier d'insertion de production d'objets créatifs, personnalisés en réemploi

Studio by RE'UP Éco-conception, R&D réemploi

The beneficiaries

DIZY: Creator of upcycled furniture

Fabrique pointcarré: Workshop for the integration of the production of creative and personalized objects in reuse

Studio by RE'UP: Eco-design, R&D reuse



DIZY



Fabrication de casiers upcyclés par la filière DIZY



RE'UP



Fabrication de bananes RE'UP à partir de bâches et de totes bags (bâches stand DEL ARTE)



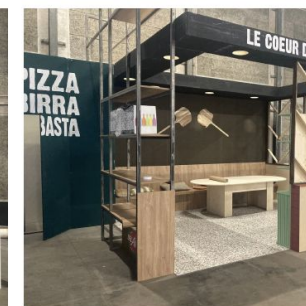
Fabrique Pointcarré



Exemple de produits fabriqués par Fabrique Pointcarré



RE'UP



RÉEMPLOI SOLIDAIRE

SOLIDARITY REUSE

MONTAGE ET DÉMONTAGE

Setting up & Dismantling

COLLECTE DE MATÉRIAUX POUR RÉEMPLOI

COLLECTION OF MATERIALS FOR REUSE

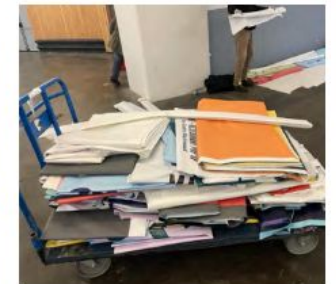
Nous organisons le réemploi de vos matériaux par nos filières écoresponsables.

Prévenez-nous dès le montage si vous identifiez des **matériaux réutilisables et réemployables** de vos stands !

Pour préparer au mieux votre opération, nous vous recommandons de remplir le [formulaire RSE](#) en amont du salon et de prendre contact directement avec les recycling rangers :

We organize the reuse of your materials through our eco-friendly channels. Let us know during the setup if you identify any reusable materials from your stands! To best prepare your operation, we recommend filling out the [CSR form](#) before the event and contacting the recycling rangers directly :

contact@bereup.com - 06 68 83 20 98



RÉEMPLOI SOLIDAIRE

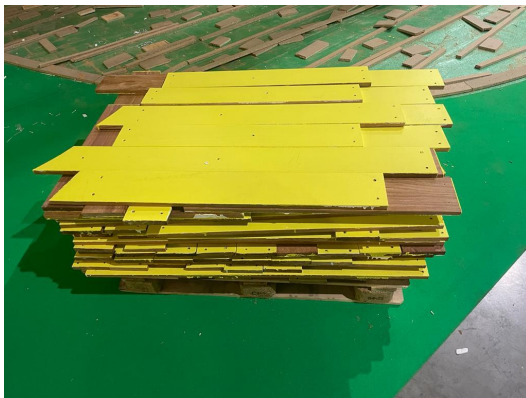
SOLIDARITY REUSE

DU RÉEMPLOI POUR UNE SECONDE VIE

REUSE FOR A SECOND LIFE

EN 2024, RE'UP C'EST **498 540 KG**
DE RÉEMPLOI DANS L'ÉVÉNEMENTIEL

IN 2024, RE'UP ACHIEVED **498,540 KG** IN THE EVENTS SECTOR.



**RÉCUPÉRATION DE MATÉRIAUX PAR
LES RECYCLING RANGERS**

MATERIAL COLLECTION BY THE RECYCLING
RANGERS



**DON DE MATÉRIAUX AU SEIN DE NOTRE
RÉSEAU DE FILIÈRES DE RÉEMPLOI ENGAGÉES**

DONATION OF MATERIALS TO OUR NETWORK OF
COMMITTED REUSE CHANNELS



**RÉEMPLOYÉE POUR UNE
SECONDE VIE**

REUSED FOR A SECOND LIFE



DES FILIÈRES DE RÉEMPLOI

REUSE NETWORK

MONTAGE, EXPLOITATION ET DÉMONTAGE

PRESTATIONS DE NETTOYAGE DE STAND OPÉRÉES PAR MILLENIUM

MONTAGE

- Séparer les flux de déchets devant votre stand, pour faciliter leur récupération :

Carton / Bois / Plastique souple / DR

- L'équipe de nettoyage passera récupérer vos déchets au sol. Pensez à indiquer le nom de votre société, un contact et la mention "Millenium"

DÉMONTAGE

- Nous vous rappelons que vous êtes dans l'obligation de rendre votre espace dans l'état dans lequel vous l'avez trouvé.

EXPLOITATION

- Prévoir de bien séparer les flux de déchets, dont le verre, devant votre stand pour en faciliter la récupération chaque soir :

Verre / Carton / Canette / Bouteille plastique / DR



SETTING UP, OPENING AND DISMANTLING

CLEANING SERVICES FOR BOOTHS PROVIDED BY MILLENIUM

SETTING UP

- Separate the waste streams in front of your stand to facilitate collection:

Cardboard / Wood / Soft plastic / DR

- The cleaning team will pick up your waste from the ground. Please remember to indicate your company's name, a contact, and the mention 'Millenium'.

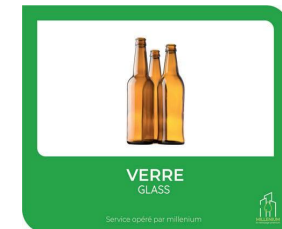
DISMANTLING

- We remind you that you are required to return your space in the condition in which you found it.

OPENING

- Be sure to properly separate the waste streams, including glass, in front of your stand to facilitate collection each evening:

Glass / Cardboard / Cans / Plastic bottles / DR



Bon de commande

Réemploi des matériaux de votre stand

RE'UP vous propose d'offrir une nouvelle vie à vos matériaux. Grâce à vos dons, associations, écoles, centres de formation et autres structures de l'Économie Sociale et Solidaire (ESS) pourront en bénéficier.



1

En amont de l'événement

- Échanges avec vos équipes et prestataires
- Complétez et retournez le bon de commande
- Identification des matériaux de réemploi
- Recherche des bénéficiaires

CONTACT POUR LA COLLECTE

contact@bereup.com
06 68 83 20 98

Produits acceptés

Tous matériaux réemployables : bois et dérivés du bois, métal, carrelage, bâche, moquette, isolant, PVC, tasseaux...

Produits refusés

Les matériaux cassés, les chutes, les petits formats, les produits mal conditionnés et non sécurisés.

Tarification

de 1m³ à 29m³

120 € / m³

de 30m³ à 79m³

90€ / m³

>= 80m³

60€ / m³

**Nous vous aidons à évaluer le volume de vos matériaux. L'estimation sera validée sur site avec notre équipe.*

2

A la fin de l'événement

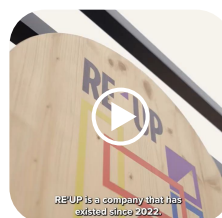
- Sensibilisation de vos équipes et prestataires
- Contrôle et validation de la qualité des gisements de réemploi
- Logistique et transport
- Stockage dans notre zone tampon

3

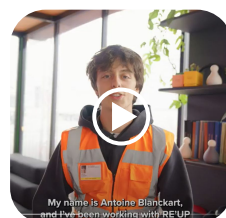
En aval de l'événement

- Synthèse et KPIs
- Inventaire et pesée des matériaux récupérés
- Don à notre réseau de bénéficiaires
- Traçabilité de la seconde vie

PRÉSENTATION DE RE'UP



MÉTHODE DE COLLECTE





Nom.....

Adresse.....

Siret.....

Mail.....

Téléphone.....

Numéro.....

Superficie.....

Contact sur site.....

ESTIMATION DU VOLUME TOTAL

TOTAL PALETTE

Signature




MILLENIMUM
LE NETTOYAGE PREMIUM

NETTOYAGE DE VOTRE STAND CLEANING SERVICES

stand@millenium-sas.com 01 60 19 72 72

Merci de retourner ce formulaire complété avant le 6 MARS 2026

	<p>Paris Expo Porte de Versailles du 14 au 16 mars 2026</p>	<p>Pavillon : 1 <i>Hall :</i></p>
<p>Nom du stand : <i>Booth name :</i></p>		<p>Allée - N° : <i>Booth Number :</i></p>
<p>Raison sociale - Adresse - téléphone (pour facturation) : <i>Compagny name - Address - phone (for invoicing) :</i></p>		
<p>N°TVA Intracom <i>VAT Number :</i></p>		
<p>Courriel <i>Email :</i></p>		
<p>Veuillez noter que toute réclamation devra être communiquée durant l'ouverture du salon. Passé ce délai, celle-ci ne sera pas prise en compte. Merci de votre compréhension. <i>Please note that all complaints must be made during the show opening hours. After this time, they will not be taken into account. Thank you for your understanding.</i></p>		

Nettoyage de votre stand <i>Booth cleaning</i>	Prix HT <i>Excl. Tax</i>	Quantité <i>Quantity</i>	Total € HT <i>Excl. Tax €</i>
Prestations de nettoyage HORS vitrerie - Pas de nettoyage des écrans, miroirs et produits de démonstration (vitrerie devis à part) <i>Cleaning services EXCLUDING glazing - No cleaning of screens, mirrors and demo products (glazing on separate quotation)</i>			
Mise en état du stand le 13/03/2026 : dépoussiérage des structures et du mobilier, enlèvement des plastiques de protection, aspiration et/ou lavage des sols avec produits virucides norme EN14476 et désinfection des points de contact. <i>Cleaning before the opening on 03.13.2026 : dusting of structures and furnitures, removal of plastic, cleaning of floor with virucidal standard EN14476 and contact point disinfection.</i>	2,80 €	m ² <i>sqm</i>	
Nettoyage quotidien du stand Sol à aspirer : vidage des corbeilles, aspiration des sols, essuyage du mobilier avec produits virucides norme EN 14476 et désinfection des points de contact. <i>Booth daily cleaning floor to be vacuumed : dusting furniture and desk, vaccum of floors and contact points disinfection with virucidal product standard EN 14476.</i>	64,90 €	10 premiers m ² <i>first 10 sqm</i>	
	2,90 €	m ² sup <i>add.sqm</i>	
Nettoyage quotidien du stand Sol à laver : vidage des corbeilles, aspiration et lavage des sols, essuyage du mobilier avec produits virucides norme EN 14476 et désinfection des points de contact. <i>Booth daily cleaning floor to wash : dusting furniture and desk, vaccum and washing of floors with virucidal product standard EN 14476 and contact points disinfection.</i>	78,30 €	10 premiers m ² <i>first 10 sqm</i>	
	3,53 €	m ² sup <i>add.sqm</i>	
Service propreté en cours de journée de 10h à 16h Horaire : <i>Cleaning service during the day from 10am to 4pm Schedule :</i>	38,00 €	Heure <i>Hour</i>	
Rouleau de 25 sacs poubelle <i>Roll of garbage bags (25)</i>	10,00 €	Rouleau(x) <i>Roll(s)</i>	
Divers <i>Others</i>	Prix HT <i>Excl. Tax</i>	Quantité <i>Quantity</i>	Total € HT <i>Excl. Tax €</i>
Evacuation de déchets (au m3) Date : <i>Was te Disposal 1 cbm Date :</i>	142,00 €		
Dépose des moquettes <i>Carpet removal</i>	1,83 €	m ² <i>m²</i>	
Gel hydro alcoolique Flacon pompe 500ml <i>Hydro alcoholic gel pump bottle 500ml</i>	11,00 €		

PAIEMENT OBLIGATOIRE A LA COMMANDE <i>PAYMENT MUST BE ENCLOSED WITH ORDER</i> Banque <i>Bank name</i> : LCL - D.E IDF EST (05646) EVRY Code banque <i>Bank code</i> : 30002 Agence <i>Agency</i> : 05646 N°de compte <i>Account number</i> : 0000117103A Clé RIB <i>Key RIB</i> : 82 IBAN : FR20 - 3000 - 2056 - 4600 - 0011 - 7103 - A82 BIC <i>Swift code</i> : CRLYFRPP	Total HT <i>Excl. Tax</i>	
	TVA 20 % VAT 20 %	
	Total TTC <i>Incl. Tax</i>	

Millenium 14 rue Ampère ZA 91430 IGNY 01 60 19 72 72 - www.millenium-sas.com - stand@millenium-sas.com