

# GUIDE DE L'EXPOSANT RESPONSABLE

Édition 2026



**franchise**  
**expo**PARIS

**fff** Fédération  
Française  
Franchise

DU 14 AU 16 MARS 2026  
PARIS - PORTE DE VERSAILLES

# ENGAGEONS-NOUS ENSEMBLE !

Depuis plus de quarante ans, Franchise Expo Paris est un lieu de rencontres, de découvertes et de transformations. Chaque édition crée des passerelles entre des univers, des ambitions et des parcours, révélant autant d'opportunités que de vocations. Ces liens humains et professionnels sont au cœur de notre mission — et ils s'étendent désormais à un engagement plus large : celui d'un progrès partagé, durable et concret.

Conscients de l'impact que peut avoir un événement de cette envergure, nous avons engagé depuis plusieurs années une démarche RSE structurée autour de quatre piliers : réduire notre empreinte environnementale, encourager les comportements responsables, soutenir nos communautés et valoriser les initiatives positives de l'écosystème de la franchise.

En 2026, nous franchissons une nouvelle étape. Cette dynamique collective ne peut exister que grâce à vous - exposants, partenaires, visiteurs - qui êtes les acteurs essentiels de cette transformation. Ensemble, nous avons le pouvoir de faire évoluer nos pratiques, d'expérimenter, de mesurer, et de progresser, édition après édition.

Ce guide est conçu comme un compagnon de route : il vous propose des repères concrets, des outils et des bonnes pratiques pour intégrer la responsabilité dès la conception de votre stand et tout au long de votre participation. Plus qu'une simple ressource, il incarne la volonté commune de faire de Franchise Expo Paris un événement toujours plus exemplaire et inspirant.



Construire un salon plus responsable, c'est tisser un nouveau lien - entre innovation, engagement et avenir. Merci de contribuer à cette démarche et de faire de chaque édition une source de progrès partagé.

**Bonne lecture, et surtout, belle participation à Franchise Expo Paris 2026.**

**Sylvie Gaudy,**  
Directrice de Franchise Expo Paris

PS : N'hésitez pas à nous contacter si vous avez des questions, des suggestions, des bonnes pratiques à partager : [info@franchiseparis.com](mailto:info@franchiseparis.com)



# NOTRE DÉMARCHE RESPONSABLE

## 4 PILIERS FONDATEURS ET BEAUCOUP D'IMPACTS POSITIFS

Chez Franchise Expo Paris, notre démarche responsable se déploie sur le terrain. Notre volonté est de mettre en place et d'encourager l'adoption par notre secteur des meilleures pratiques environnementales, sociales et entrepreneuriales. Elle peut être inspirante pour vous, mais également enrichie par vos remarques ou actions déjà mises en place. N'hésitez pas à les partager : [info@franchiseparis.com](mailto:info@franchiseparis.com)

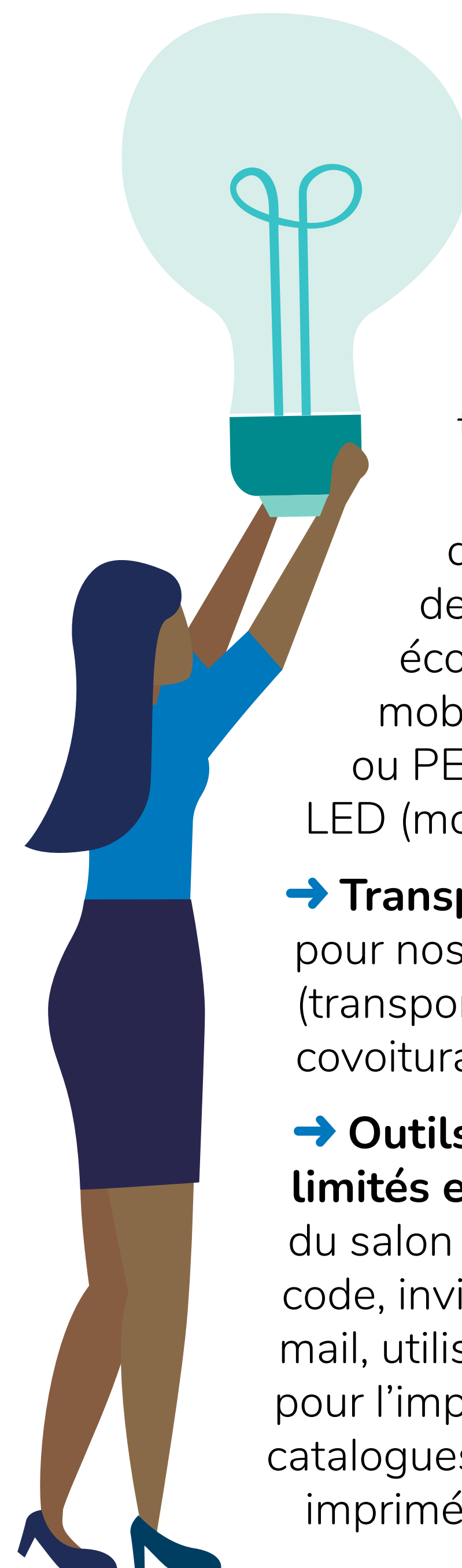
1

### RÉDUIRE NOTRE IMPACT ENVIRONNEMENTAL

En multipliant les initiatives sur les postes clés identifiés comme les plus émetteurs ou les plus générateurs d'impacts immédiats.

→ **Réduction des déchets** : parce que le meilleur déchet est celui qu'on ne produit pas, nous avons réduit de 11% le volume global des déchets de l'édition 2025 vs 2024, grâce principalement à la baisse des déchets papier et bois.

→ **Valorisation des déchets** : 27 tonnes de déchets ont été recyclées en 2025 grâce à de nouveaux points de collecte sélective mis en place auprès des exposants et des visiteurs et à l'implication de tous pour respecter les consignes de tri.



#### → **Sobriété des installations** :

chasser les impacts partout où ils se trouvent. Par exemple ?

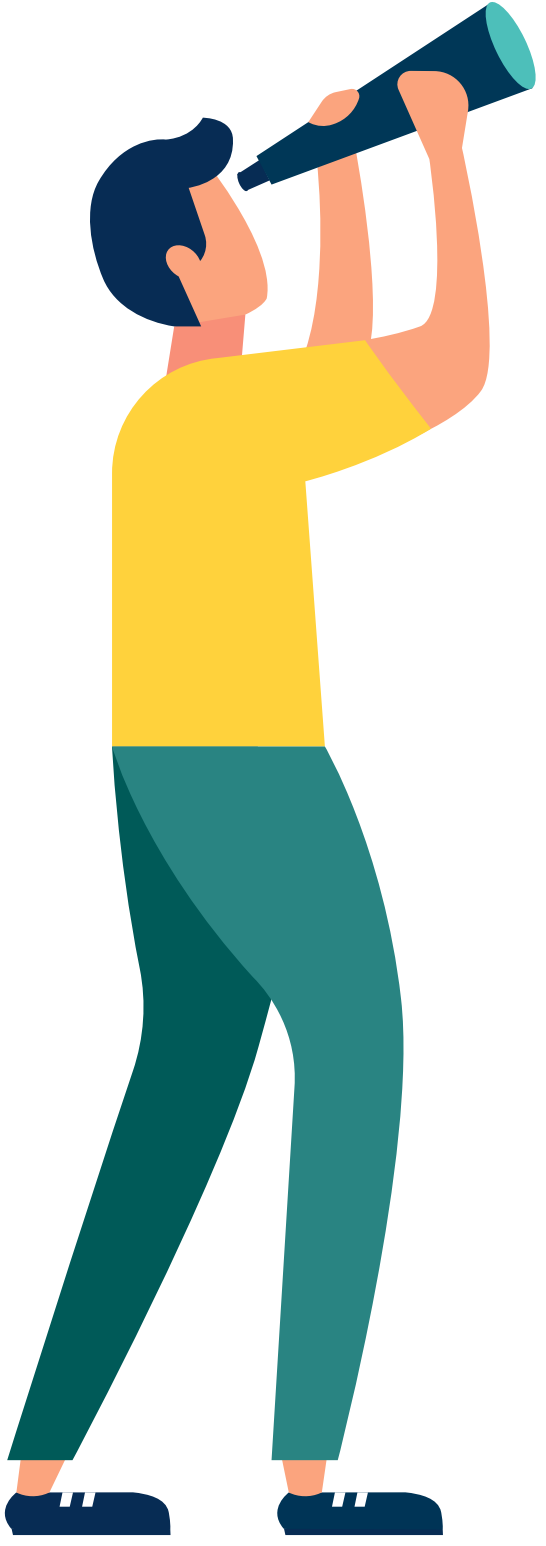
-50% de moquette dans les allées, 100% des produits de nettoyage écologiques, cloisons & mobilier en bois certifié FSC ou PEFC et réutilisés, éclairage LED (moins énergivore)...

→ **Transports doux encouragés** pour nos visiteurs & exposants (transports en commun, train, covoiturage...).

→ **Outils de communication limités et/ou digitalisés** : plans du salon disponibles via un QR code, invitations envoyées par mail, utilisation de papier recyclé pour l'impression des plans et catalogues et baisse des quantités imprimées.

#### → **Restauration & services traiteurs** :

nous incitons nos prestataires à suivre des recommandations précises, comme une gestion stricte des déchets (compost y compris), le recours aux produits recyclables ou recyclés, la lutte contre le jetable ou le gaspillage en tout genre (alimentaire, papier, énergie, eau...), la redistribution des denrées non consommées, la réduction des plats à base de viande rouge et la préférence pour les achats locaux ou d'origine France...



## Les opérations de réemploi avec RE'UP

En 2025 ce sont 19,5 tonnes de matériel qui ont été récupérées, vs 7,6 tonnes en 2024.

- **Le coton gratté des cloisons** a intégré la filière textile pour devenir du tissu.
- **Les panneaux de mélaminé et les planchers** ont été utilisés par DIZY, créateur français de mobilier durable.
- **Les bâches** ont été transformées en sacs, carnets et trousse par la Fabrique Pointcarré, un atelier d'insertion de production d'objets créatifs en réemploi.

2

## SENSIBILISATION & ÉDUCATION

C'est une responsabilité centrale de notre démarche.

- **Ce « Guide de l'Exposant Responsable »** donne des clés aux exposants pour limiter l'impact environnemental de leur participation. Le dossier technique regorge également de bonnes pratiques pour aider les exposants dans cette démarche.
- **Communication régulière** auprès de nos parties prenantes sur nos engagements.
- **Sensibilisation au réemploi** : en 2026, nous sensibilisons les exposants et leurs standistes au réemploi et au don de matériel, géré par Re'Up.

3

## IMPLICATION SOCIALE

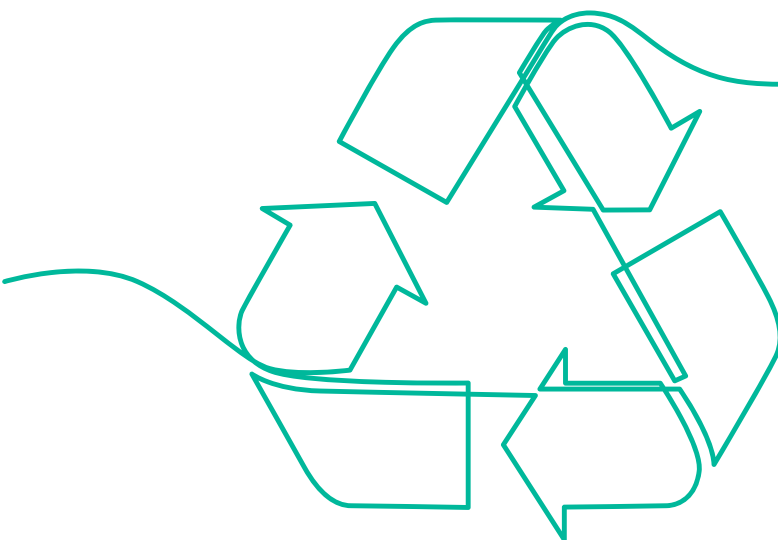
Faire en sorte que notre activité impacte positivement la société et les publics les plus fragiles à travers des partenariats associatifs.

- **Recours aux ESAT** (Établissement et Service d'Aide par le Travail) comme chaque année, pour préparer les sacs distribués aux visiteurs et assembler les cordons et porte-badges.
- **Soutien d'associations et d'actions locales**, comme avec l'association « Nos Quartiers ont du Talent », partenaire d'Infopro Digital. Cette association œuvre en faveur de l'égalité des chances auprès de jeunes issus de quartiers défavorisés. Chaque année des jeunes sont accompagnés par des collaborateurs du groupe pour les aider dans leur recherche d'emploi.
- **Faciliter le retour à l'emploi** après un cancer, via un partenariat entre Infopro Digital et l'hôpital Gustave Roussy, 1er centre de lutte contre le cancer en Europe.



AMÉLIORATION  
CONTINUE

→ **Interroger nos pratiques.** Nous évaluons régulièrement nos pratiques et nos performances en matière de RSE et interrogeons nos parties prenantes sur leurs besoins & attentes afin de mettre en place des actions correctives et progresser vers nos objectifs.



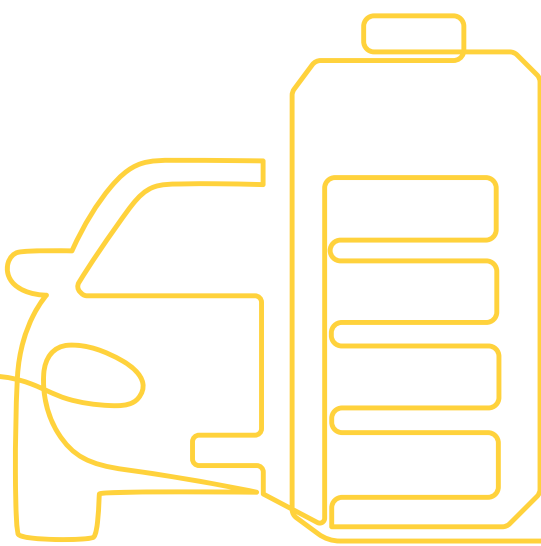
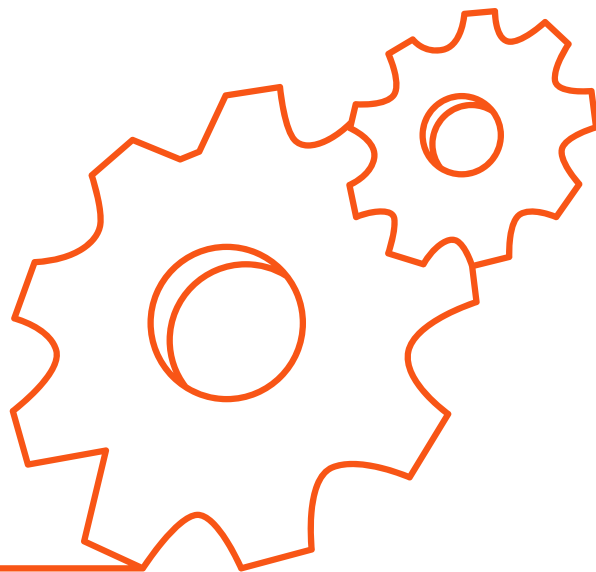
**27t** de **déchets recyclés**

↓ **-11%**  
baisse du **volume global de déchets** :

**79t** en **2024** vs **89t** en **2023**

↓ **-5%**  
baisse du **volume de déchets résiduels**

**19,5t**  
de **déchets**  
en **ré-emploi**



**62%**

de nos visiteurs privilégient  
des **transports écologiques**

# RSE

Plus responsable veut dire  
plus vertueux mais aussi bénéfique  
sur bien des aspects.

## BIENVENUE DANS LA RSE

En se dotant d'une démarche RSE (Responsabilité Sociétale des Entreprises), l'entreprise met en place des actions pour intégrer les préoccupations sociales et environnementales liées à ses activités, et ce, avec l'ensemble de ses publics (fournisseurs, clients, partenaires...). Outre les bienfaits humains & environnementaux, c'est un booster d'activité.

Preuve à l'appui.

### RENTABILITÉ

1M€

économisés en 2 ans par 49 PME  
françaises ayant déployé des actions de  
réduction et optimisé la gestion de leurs  
déchets (ADEME, entre 2015 et 2017)

### ATTRACTIVITÉ

90%

des consommateurs attendent des  
marques qu'elles s'engagent et les  
aident à mieux consommer (Oney et  
Opinion Way, 2020)

### INNOVATION

62%

des entreprises considèrent que leurs  
initiatives RSE ont eu un impact positif  
sur leur capacité à innover  
(Accenture, 2019)

### FIDÉLISATION

8/10

8 salariés sur 10 choisiraient de  
rejoindre une entreprise engagée pour la  
transition écologique, à offre équivalente  
Institut CSA pour l'ADEME - 2021

Et pourtant aujourd'hui trop peu de PME et d'ETI  
se mobilisent. Soyez de ceux qui profitent de ces opportunités, participez...

De quoi parle-t-on ?

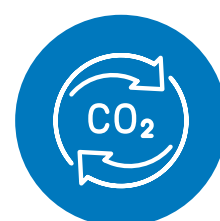
De petites actions simples à mener,  
mais aux impacts importants.



Gestion  
des déchets



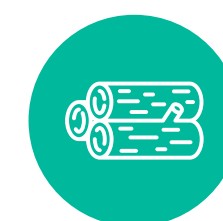
Préservation  
de la biodiversité



Maîtrise  
des pollutions



Transport



Matériaux



Santé  
& sécurité



Formation  
& sensibilisation



Insertion  
Diversité  
Accessibilité



Bien-être des  
collaborateur.rice.s



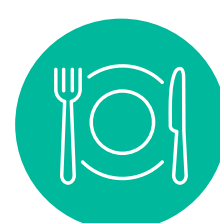
Sensibilisation  
du public



Performance  
économique



Partage des bonnes  
pratiques



Alimentation



Achats  
reponsables

# VOTRE STAND

#Réutiliser #Réduire #Déchets

## LES ACTIONS

- **CONSULTER** les dispositions environnementales prises par le salon (filère de tri des déchets, prestataires...) pour concevoir son stand en cohérence.
- **ECO-CONCEVOIR SON STAND** en partenariat avec votre standiste et l'inciter à utiliser des prestataires engagés, comme par exemple AMAT, matériauthèque dédiée aux professionnels de l'événement, qui propose des milliers des produits pour éco-concevoir son stand. N'hésitez pas à en communiquer les bénéfices sur place ou sur votre site internet !
- **PRIVILÉGIER** dès que possible un aménagement modulable et donc réutilisable de votre stand.
- **RÉUTILISER**, dès que possible, le mobilier, les équipements et les structures d'un salon à un autre.
- **PRÉVOIR** ce que vous ferez de vos équipements après le salon : Vous savez que vous ne réutiliserez pas certains matériaux ou mobilier ? Pensez à l'indiquer à notre partenaire RE'UP. Ils les récupèrent et s'occupent de leur trouver une deuxième vie.
- **LOUER** les éléments mobiliers éphémères auprès d'entreprises comme GL Mobilier ou Emmaüs Mobilier Pro.
- **S'ÉQUIPER PLUS RESPONSABLE** avec des équipements basse consommation, décors, mobiliers & matériaux réutilisables, recyclés ou recyclables.
- **BRIEFER** votre équipe de montage/démontage afin qu'ils retirent et remportent les éléments du stand (moquettes, cloisons...) et vous éviter une refacturation par l'organisateur des éléments abandonnés sur site.
- **COLLABORER !** Pourquoi ne pas challenger une école de design sur l'éco conception de votre stand ?





# COMMUNICATION & GOODIES

#SeLimiter #Essentiel #Upcycler



## LES ACTIONS

→ **OPTIMISER LA SIGNALÉTIQUE.** Ajustée aux besoins (ni trop, ni pas assez), conçue sur des matériaux recyclables (carton recyclable, papier labellisé FSC par exemple). Pensez aux milieux associatifs qui peuvent être intéressés pour récupérer et réutiliser vos supports.

→ **RÉFLÉCHIR LES GOODIES.** En a-t-on vraiment besoin ? Si oui, optez pour les plus utiles et durables, plutôt fabriqués en France ou en Europe (moins de transports), livrés avec le moins d'emballage possible, de préférence qui ne nécessitent pas de pile et accompagnés de preuves pour ceux qui affirment être éco-conçus. Bannir bien sûr ceux en plastique et à usage unique !

→ **IMPRIMER AVEC RAISON** (PLV, leaflet, brochures, catalogues, flyers...). Le moins possible et le plus éco-conçu possible (en numérique, peu d'images, peu d'à-plat, teintes bicolores pour réduire le volume d'encre...). Choisissez des papiers recyclés ou FSC.

→ **UTILISER DES QR CODES** pour transmettre de l'information sans avoir besoin d'imprimer des brochures. Les visiteurs pourront les scanner et consulter votre documentation sur leur téléphone.

→ **CHOISIR DES PARTENAIRES & PRESTATAIRES ENGAGÉS :** production artisanale, locale, éco-design, upcycling, ayant recours à des ESAT ou associations d'insertion. Vous pouvez également formaliser et présenter un cahier des charges environnemental à vos fournisseurs les moins avancés.

→ **DONNER DE LA VALEUR A VOS DÉCHETS** avec des partenaires dédiés comme Bilum ou UpcyclingEvent qui reprennent vos déchets événementiels (bâches, kakémonos...) pour en faire des objets utiles, que vous pouvez par exemple récupérer et distribuer comme goodies...

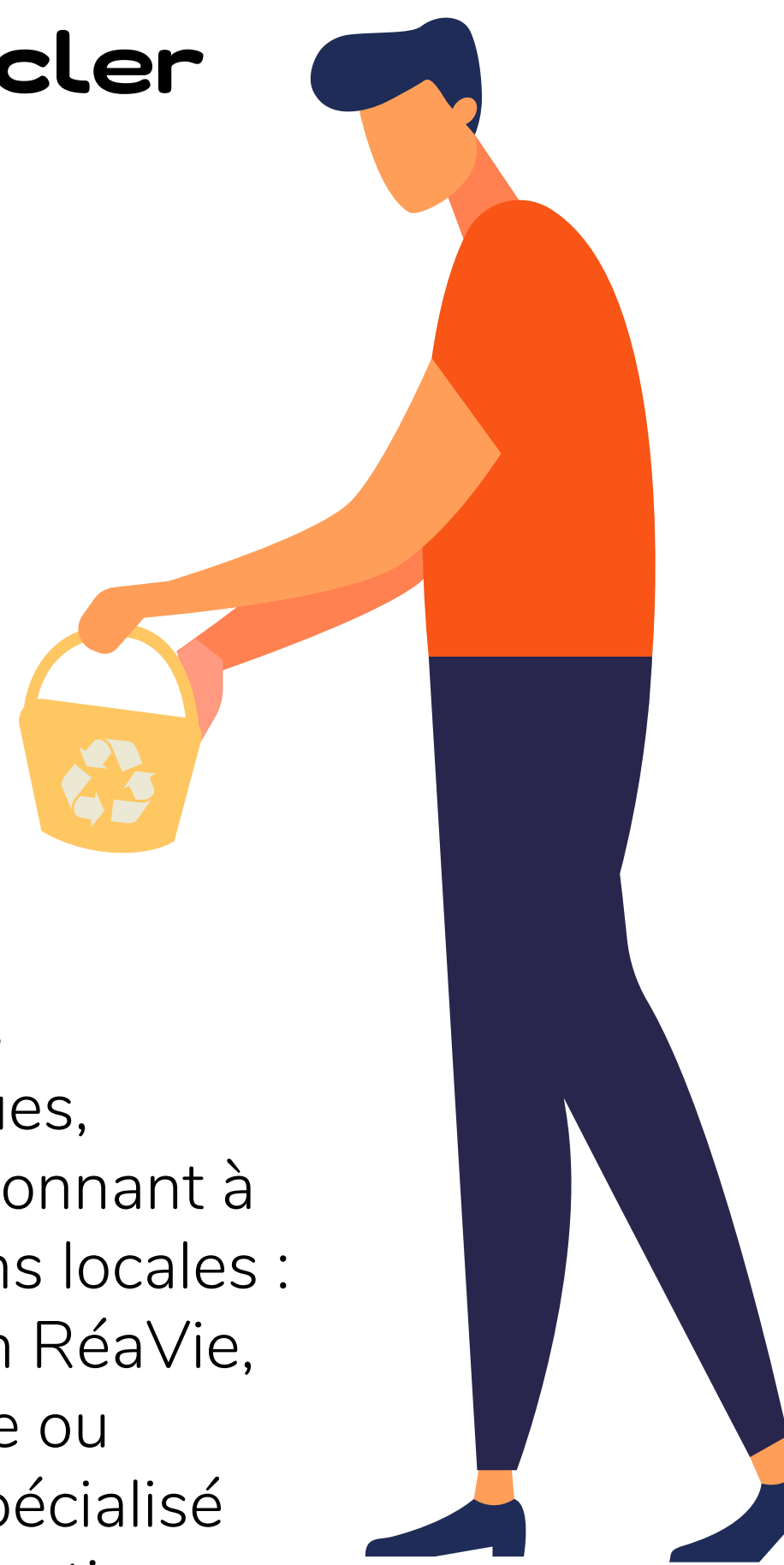


# DÉCHETS

#Économiser #Communiquer #Recycler

## LES ACTIONS

- **RÉDUIRE** : le meilleur déchet étant celui que l'on ne produit pas, s'interroger sur la pertinence de produits ou matériaux qui pourraient être réduits voire évités (goodies, signalétique, moquette...).
- **TRIÉ** : en utilisant pendant le montage les bacs dédiés mis à votre disposition (carton/papier, bois, plastique, verre, organique), et ce, dès votre stand à l'aide de bacs personnels (cela facilitera votre geste).
- **SENSIBILISER** : vos équipes sur les bons gestes et l'importance de trier.
- **CONSULTER** : le plan des zones de tris dans l'espace exposant.
- **RÉEMPLOYER** : en reprenant vos anciens équipements (signalétiques, kakémonos...) ou en les donnant à des écoles ou associations locales : par exemple l'Association RéaVie, le réseau Emmaüs France ou encore le réseau Envie spécialisé dans la collecte et la réparation des équipements électriques, électroniques et électroménagers.



# TRANSPORTS

#MobilitéDouce #CalculCO<sup>2</sup>

## LES ACTIONS

- **TOUT DOUX** : encourager vos équipes à utiliser les modes de transports doux (vélo, marche, tramway, bus, train, co-voiturage...). Pourquoi ne pas proposer voire organiser du co-voiturage dans vos équipes ?
- **SE FAIRE LIVRER MALIN** en mutualisant les trajets pour le fret de matériel, ou en choisissant un prestataire engagé.
- **INCITER VOS VISITEURS** à privilégier les transports doux (ex. train vs. avion).
- **LOGER PRÈS** de l'évènement pour éviter de trop longs trajets, si possible dans un hôtel bénéficiant d'un label de type ecolabel ou la clé verte, comme Le Bellune ou le Mercure Porte de Versailles situés à côté du Parc Expo.
- **CALCULER LE CO<sup>2</sup>** en amont de l'évènement : utiliser le calculateur CO<sup>2</sup> de l'ADEME avec des comparaisons pédagogiques pour sensibiliser ses équipes mais aussi ses clients et partenaires à se rendre sur l'évènement en transport en commun.

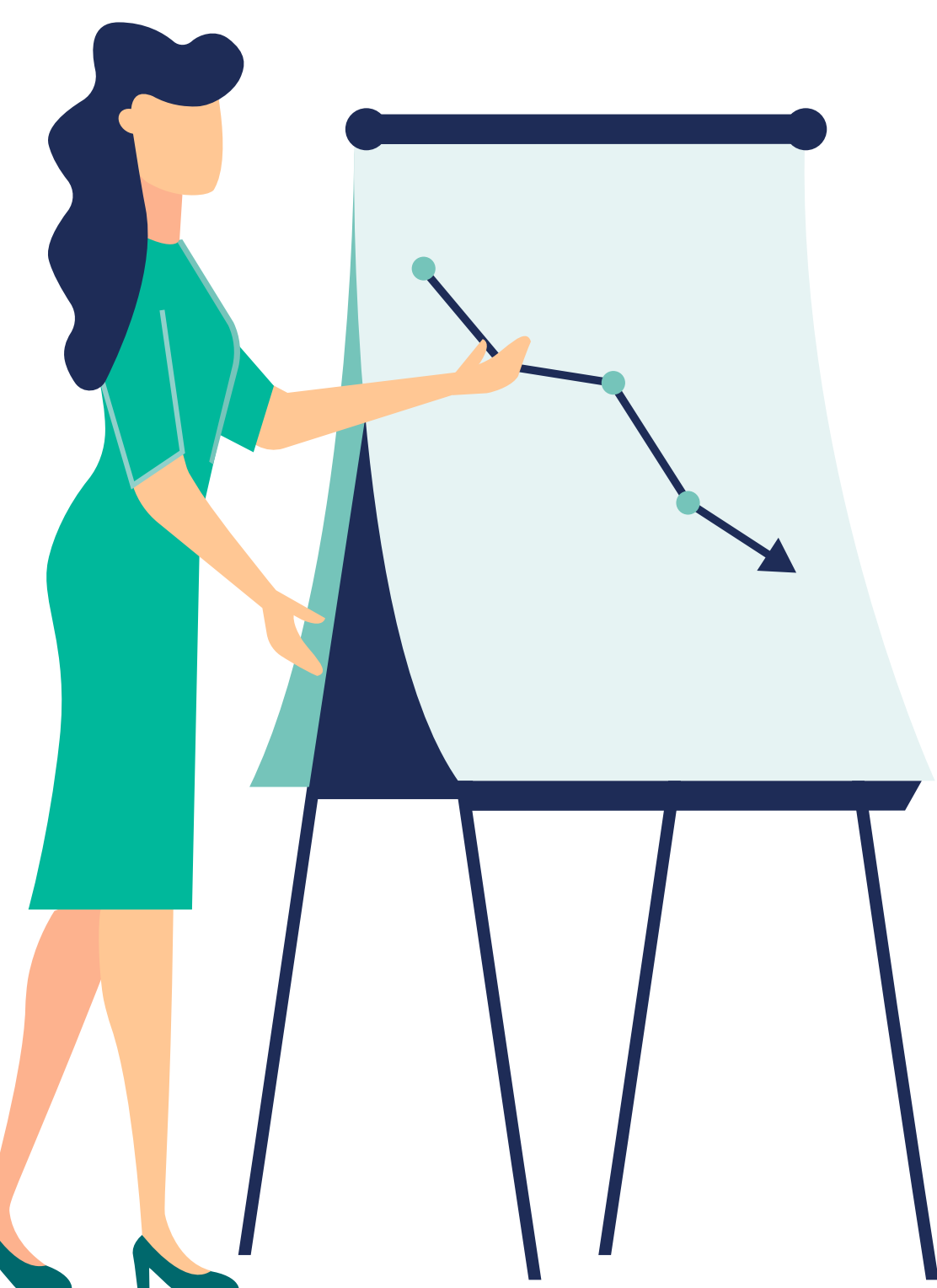


# ÉNERGIE

#BonSens #Sobriété

## LES ACTIONS

- **ADOPTER LES BONS RÉFLEXES** : éteindre vos équipements en fin de journée, paramétrer la veille entre deux usages, fermer les portes en rentrant et sortant dans un hall pour éviter les transferts de température... Rien que du bon sens !
- **BIEN S'ÉQUIPER** : des multiprises à interrupteur pour faciliter la mise à l'arrêt des équipements, des éclairages LED et des équipements à basse consommation d'énergie (A ou B).
- **ESTIMER** au mieux la consommation électrique de vos équipements et commandez le compteur adapté.
- **PRIVILÉGIER** un compteur intermittent si vous n'avez pas de denrées périssables.



# NUMÉRIQUE

#WiFi #KeepItSimple #Réparer

## LES ACTIONS

- **PASSER EN WIFI**, moins énergivore que la 4/5G, le pavillon 1 est équipé du WiFi gratuit. Encouragez vos équipes et visiteurs à l'utiliser.
- **ECO-CONCEVOIR SA COM'** (écran basse consommation, usage sobre de la vidéo notamment en réduisant l'autoplay, résolution d'images allégées...), l'ADEME propose plusieurs ressources à ce sujet.
- **ALLÉGER SON ACTIVITÉ DIGITALE** : en mesurant et réduisant l'impact CO<sup>2</sup> de vos supports digitaux (site web, mailing clients...), en optimisant le nombre de mails envoyés avant/après l'événement en mode « Moins mais mieux : ciblons ! ».
- **PRENDRE SOIN** de ses appareils électroniques pour augmenter leur durée de vie et réduire vos coûts (achats, réparation).





# RESTAURATION SUR VOTRE STAND

## LES ACTIONS

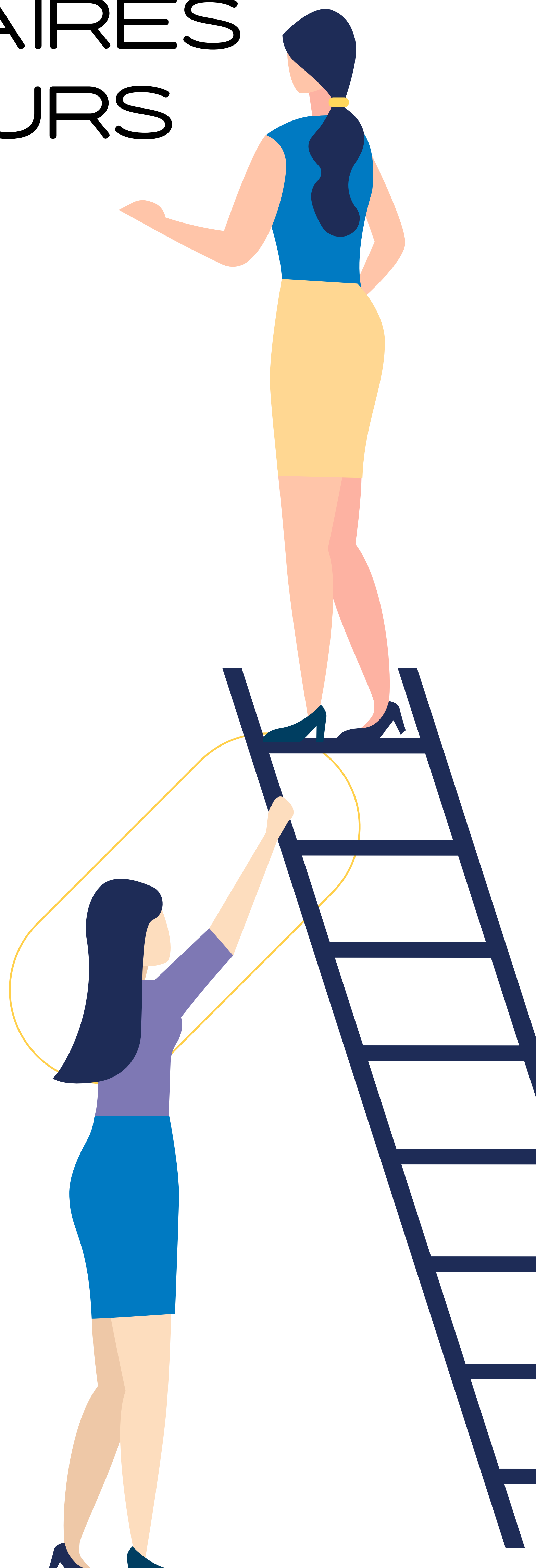
- **BIEN CALIBRER** le volume de nourriture & de boissons pour éviter le surplus ou gaspillage que vous pourrez composter en fin de journée. Nouer un partenariat avec des associations comme la Banque alimentaire, la Croix rouge, ou Too Good To Go... pour donner les produits invendus ou en surplus.
- **LIMITER LA VIANDE ROUGE** (très émettrice de carbone) au profit du végétarien/vegan. 2 jours par semaine sans manger de viande font économiser 800 kg équivalent CO2/an.
- **LOUER** une fontaine à eau pour éviter les bouteilles d'eau : carafes & gourdes à remplir aux fontaines à eau feront le plus bel effet (engagé), tout comme le tri des gobelets si vous en utilisez.
- **PRIVILÉGIER DES PRODUITS PLUS RESPONSABLES** (sur le stand et pour les repas) : denrées locales, en circuit court, de saison et si possible bio, issues du commerce équitable, en vrac ou en grands contenants. Le non alimentaire comme la vaisselle sera de préférence réutilisable (éco-cups, vaisselle lavable...)
- **PRIVILÉGIER RESTAURATEURS / TRAITEURS ENGAGÉS**, travaillant notamment avec des salariés en insertion. Les traiteurs proposés dans le guide technique sont engagés en ce sens.



# L'INCLUSION CÔTÉ PRESTATAIRES & VISITEURS

## LES ACTIONS

- **RESPECTER** le droit de chacun à avoir accès à l'événement & renforcer l'engagement sociétal.
- **INFORMER** dans vos communications des conditions d'accès du lieu (elles sont [ici](#)).
- **FORMER** votre personnel sur l'importance de l'inclusion et la manière de traiter les visiteurs de manière respectueuse et équitable.
- **RECUEILLIR** les commentaires des visiteurs sur l'accessibilité de votre stand afin de vous améliorer d'une année sur l'autre.
- **AMÉNAGER L'ESPACE** si nécessaire pour être plus accessible : rampe, hauteur du plancher, bornes audiovisuelles accessibles...
- En amont, **COLLABORER** avec des partenaires inclusifs ou avec des établissements du secteur adapté et protégé (ESAT/EA) pour certaines missions de sous-traitance (conditionnement, logistique, production industrielle...). Ainsi, vous participez à l'inclusion professionnelle de personnes éloignées de l'emploi (personnes en situation de handicap, réfugiés, personnes en réinsertion etc.).



**Vous souhaitez travailler avec un ESAT  
ou une entreprise du secteur adapté ?**

Vous pouvez consulter le [réseau GESAT](#),  
l'annuaire qui répertorie l'ensemble  
des ESAT et EA en France.



# RECYCLAGE DES DÉCHETS & RÉUTILISATION DU STAND

## LES ACTIONS

- **RÉCUPÉRER** le plus d'éléments de votre stand (scénographie, mobilier, signalétique, plantes, goodies...) pour soit les réutiliser soit les donner à des associations ou ressourceries. Vous pouvez contacter RE'UP qui se chargera de redistribuer ces éléments.
- **RECYCLER** ce qui est inutilisable au centre de tri le plus proche, composter ce qui est organique, et diriger ce qui est dangereux vers les filières spécialisées.

## FAIRE UN BILAN

Cela vous permettra d'identifier les bonnes pratiques, les axes de progrès et les preuves sur lesquelles communiquer. Ci-dessous quelques outils pour vous y aider.

### OUTILS POUR VOS BILANS

#### 1 **Calculateurs Carbone :**

utiles pour quantifier vos progrès. [GREENLY](#) vous permet de calculer vos émissions CO<sup>2</sup>. Celui de [l'ADEME](#) se concentre spécifiquement sur les trajets (premier poste d'émissions carbone pour les événements). Si vous souhaitez connaître votre empreinte carbone personnelle, l'ADEME a également développé un outil gratuit : [NOS GESTES CLIMAT](#).

#### 2 **Quelques indicateurs à suivre**

##### **STAND**

- Quantité de matériaux d'aménagement jetés (en poids ou en unité)
- % de matériaux recyclés sur tous les matériaux

##### **COMMUNICATION ET GOODIES**

- Volume/poids ou nombre d'unité de signalétique jetée
- Volume des communications papier ou nombre de supports développés, nombre d'exemplaires distribués et restants
- Nombre de goodies distribués

##### **DÉCHETS**

- Poids des déchets triés par type de déchet
- Volume ou nombre de matériaux donnés à des associations

##### **TRANSPORT**

- Impact CO<sup>2</sup> de vos trajets (via Calculateur ADEME)

##### **ENERGIE & NUMÉRIQUE**

- Consommation énergétique pendant le salon

##### **RESTAURATION**

- Poids de denrées alimentaires récupérées par des associations
- Nombre de prestataires sur l'événement engagés dans une démarche RSE
- Poids des biodéchets valorisés

##### **INCLUSION**

- Montant des achats effectués auprès d'un ESAT pour le salon



# COMMUNICATION DES ACTIONS

## LES ACTIONS INTERNES

→ **IMPLIQUER VOS ÉQUIPES**  
pour générer de la fierté d'appartenance et donner du sens. Briefez-les en amont sur les bons éco-gestes sur place et leurs impacts positifs (réduction du nombre de déchets, matériaux donnés ou recyclés...), remerciez-les et mettez-les en avant dans vos communication (vidéos témoignages, LinkedIn...) et encouragez-les à promouvoir les actions...

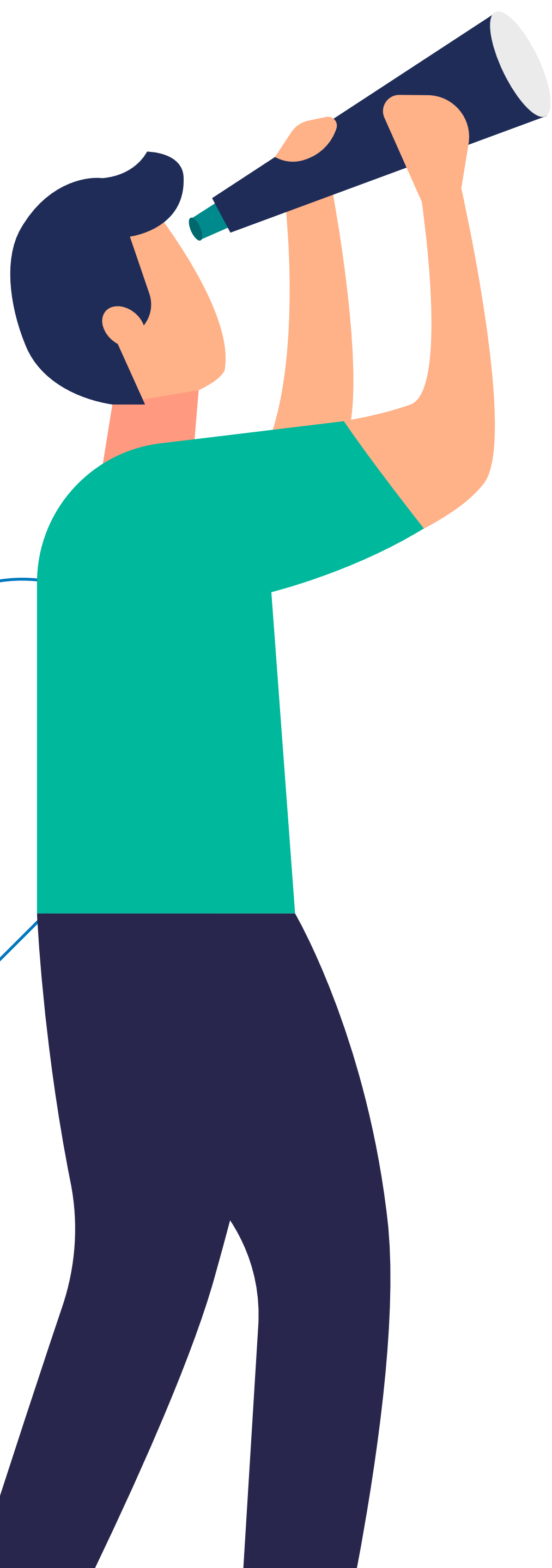
→ **FAIRE EMERGER DES IDÉES**  
avec un atelier de co-construction ou une « boîte à idées » par exemple.

→ **FAIRE LE POINT APRÈS** et en tirer un ensemble de bonnes pratiques à mettre en œuvre sur le prochain évènement.

## LES ACTIONS EXTERNES

→ **EXPLIQUER VOTRE DÉMARCHE SUR LE STAND**  
pour sensibiliser aux bons gestes avec une communication (signalétique réutilisable, QR code à flasher...) sur les gestes écologiques à adopter (tri des déchets par exemple) mais aussi sur l'engagement RSE de votre entreprise.

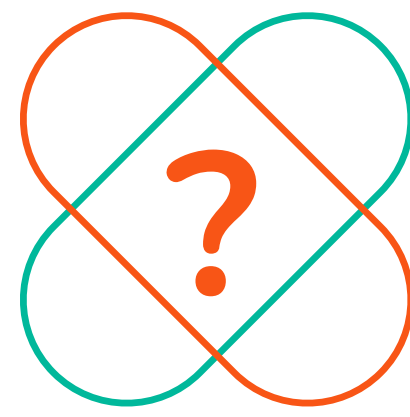
→ **COMMUNIQUER SUR LES RESULTATS** obtenus et les évolutions mesurées en interne, auprès de vos clients/prospects qui sont venus, donner régulièrement les informations sur votre engagement.





## QUIZ

# ET SI ON FAISAIT LE POINT SUR VOUS ?



Répondez à ce questionnaire pour savoir  
où vous êtes sur le chemin  
de la participation la plus responsable !

**1. Pour me rendre à Franchise Expo Paris, j'utilise :**

- ★ Les transports en commun
- La voiture

**2. Lorsque j'en utilise, je privilégie toujours des goodies utiles, réutilisables (pas d'usage unique), et fabriqués en France ou à minima en Europe**

- ★ Oui
- Non

**3. À la conception ou à l'achat de mon stand, je prends en compte des critères d'éco-conception (matériaux réutilisables, recyclés, réduction du plastique...)**

- ★ Oui
- Non

**4. J'ai établi un ou plusieurs partenariats avec des entreprises du secteur protégé et adapté pour certaines missions de sous-traitance (conditionnement, logistique, production...)**

- ★ Oui
- Non
- ✦ En partie

**5. J'ai établi un ou plusieurs partenariats avec des associations pour lutter contre le gaspillage et les déchets (dons de matériaux, dons alimentaires, récupération ou revalorisation...)**

- ★ Oui
- Non
- ✦ En cours

**VOTRE NOTE**

(★ : 2 points ; ✦ : 0,5 points ; ■ : 0 point)

**Vous avez plus de 8 points :**

Bravo ! Vous êtes déjà conscient de l'impact RSE de votre participation et vous êtes engagés. Pour aller plus loin, vous pouvez passer aux actions plus complexes de ce guide. Et surtout n'hésitez pas à partager vos actions et leurs résultats auprès de vos équipes, de vos clients et partenaires !

**Vous avez entre 4 et 8 points :**

Vous êtes sensible à l'impact RSE de votre participation mais peut-être ne savez-vous pas comment faire pour l'optimiser. Vous pouvez commencer par les actions simples à moyennement complexes pour vous améliorer.

**Vous avez moins de 4 points :**

Vous êtes aux prémices de votre transition. Commencez en appliquant des pratiques simples pour engager une démarche vertueuse et au fur et à mesure de vos réalisations, vous pourrez évoluer en impliquant vos équipes.



# MERCI



Les équipes de Franchise Expo Paris  
vous remercient d'avance pour votre contribution  
à porter et promouvoir des pratiques  
plus responsables lors du salon.

Vous avez des questions, des suggestions ?  
N'hésitez pas à nous écrire ici :  
**[info@franchiseparis.com](mailto:info@franchiseparis.com)**