



FFF Fédération
Française
Franchise

Le salon international de la franchise
et du commerce organisé

Maximisez votre visibilité sur Franchise Expo Paris !

SAMEDI 14 • DIMANCHE 15 • LUNDI 16 MARS 2026

Pavillon 1 • Paris Expo Porte de Versailles

www.franchiseparis.com



Un événement

FFF Fédération
Française
Franchise

Organisé par

infoprodigital

franchise 14-16 MAR. 2026
expo PARIS Hall 1, Porte de Versailles

Sommaire

SOLUTIONS DIGITALES

MARKETING DIRECT

PRINT

AFFICHAGES EXTÉRIEURS

AFFICHAGES INTÉRIEURS

PRISES DE PAROLE

DES DONNÉES CERTIFIÉES

Une attestation de la fiabilité des données

Toutes les données sont suivies et trackées sur AT Internet

Référencement du site internet

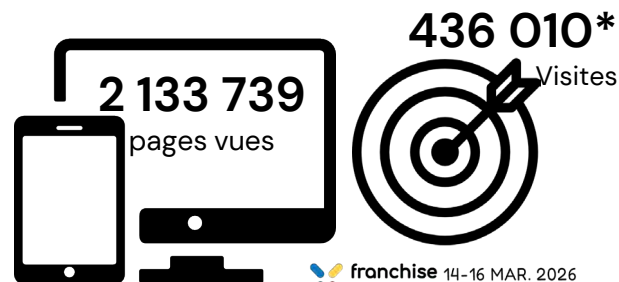
SEO – Optimisation par des mots-clés percutants

Dynamique de contenus

Richesse et ajout de contenus hebdomadaire

User friendly

Ergonomique et structurée



 **franchise** 14-16 MAR. 2026
expoPARIS Hall 1, Porte de Versailles



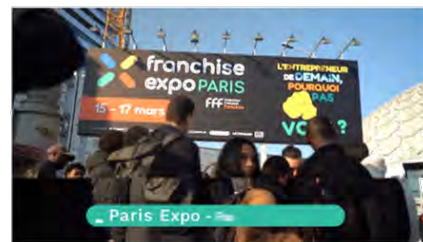
Franchise Expo Paris, l'événement incontournable de l'entrepreneuriat

Wendy's, Expo Paris, salon de la Franchise Française de la Franchise organisé par l'Adhys Digital, est le plus grand rendez-vous de la Franchise dans le monde.
 Les dates de la manifestation sont du 22-24 octobre 2018, à Paris, au Grand Palais. L'entrée est gratuite, mais l'inscription est obligatoire.

Se destiner à la recherche de plus de 100 enseignants français et internationaux et de plus de 100 professeurs étrangers, universitaires, d'Haute École, université, experts-comptables, juristes, etc., travaillant dans les écoles de commerce et de management.

Plateforme de rencontres, d'informations et d'échanges : *Transilux Expo Paris* présente chaque année un programme de conférences, ateliers et de pitchs innovants pour vous aider dans la construction de votre projet.

1

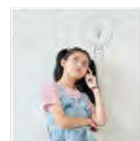


[Avez-vous le profil pour entreprendre en franchise ?](#)



Les replays des conférences sont en ligne!

Not-At-All Well Members



Testez-vous et définissez votre profil entrepreneurial

Le gendarme et ses "services managériels" tentent tout pour aider et préciser votre projet professionnel.

Your comments via the Data Editor are appreciated

Abstract

*données d'avril 2024 à fin mars 2025 pour l'ensemble du site FR/GB

Communiquez sur le site internet

LA PAGE D'ACCUEIL

Affichez votre communication sur la page la plus visitée du site internet

[3 ANNONCEURS MAXIMUM]

en rotation



Votre publicité | Your advertising

Franchise Expo Paris, l'événement incontournable de l'entrepreneuriat

Franchise Expo Paris, salon de la Franchise organisé par Infopro Digital, est le plus grand rendez-vous de la Franchise dans le monde.

En 2024, il a rassemblé **près de 32 000 participants** (salariés, commerçants, investisseurs, créateurs d'entreprise...) intéressés par l'entrepreneuriat en France.

Ils viennent à la rencontre de **510 enseignes françaises et internationales** et de **près de 100 partenaires** (banques, assurances, villes & territoires, avocats, experts-comptables, consultants, institutionnels, médias...) qui accompagnent les créateurs d'entreprises et les réseaux.

Plateforme de rencontres, d'informations et d'échanges. Franchise Expo Paris présente chaque année un programme de conférences, d'ateliers et de ateliers dédiés pour vous aider dans la construction de votre projet.

Exposer en 2025



franchise expo PARIS 14-16 MAR. 2026
Hall 1, Porte de Versailles

(#W01) BANNIÈRE EN HOMEPAGE

Bannière positionnée sous le slider, dès que le visiteur descend sur la page, non cliquable

Spécificités techniques

Dimensions : 970 x 90 px • Format JPG • Poids 200 Ko
À fournir en français et en anglais

Deadlines max.

Avant lundi 1^{er} décembre 2025

Tarif #W01 : 4 030 € HT

ACCUEIL

SOLUTIONS
DIGITALES

MARKETING
DIRECT

PRINT

AFFICHAGES
EXTÉRIEURS

AFFICHAGES
INTÉRIEURS

PRISES DE
PAROLE

Une visibilité exclusive intégrée à la communication salon !

(#CR) COMPTE À REBOURS

Bannière située sous le mot de bienvenue du salon, non cliquable

Spécificités techniques

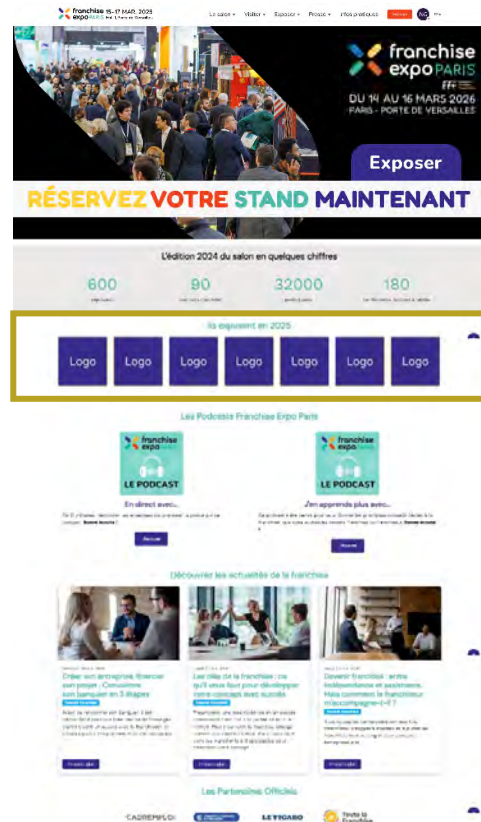
Votre logo en RVB, format JPG HD

Indiquez la couleur de fond désirée pour la bannière

Deadlines max.

Avant lundi 1^{er} décembre 2025

Aidez les visiteurs à vous retrouver depuis la page d'accueil



(#PW) PACK WEB

Votre logo sur la page d'accueil du site internet du salon avec renvoi vers votre fiche société sur la liste des exposants

Spécificités techniques

Taille du logo : 300 x 300 px • Format JPG • Poids 200 Ko

Deadlines max.

Avant lundi 1^{er} décembre 2025

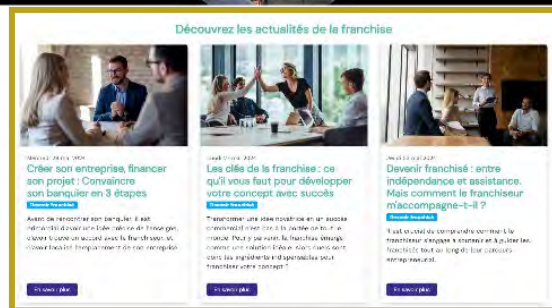
Tarif #PW : 1 150 € HT

Communiquez sur le site internet

LA PAGE D'ACCUEIL

Soyez présent dès la page d'accueil du site, avec un article sur votre enseigne

[3 ANNONCEURS MAXIMUM]

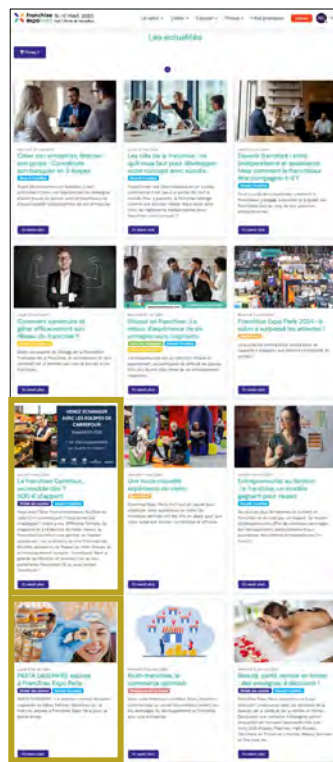


Les Partenaires Officiels

CADREMPLOI | LE FIGARO | Toute la Franchise



Page Actualités



(#ACTU) ACTUALITÉ

Votre article est hébergé sur le site internet toute l'année et un extrait est visible dès la page d'accueil pendant 1 semaine. Votre article poussé par un post sur les réseaux sociaux et une visibilité dans une newsletter dédiée aux visiteurs du salon.

Spécificités techniques

Votre article sur le site internet :

- Texte : entre 800 mots et 1 000 mots
- Photo : Format JPG, Taille : 1420 x 960 px, Poids 200 Ko
- Possibilité d'intégrer des liens URL dans votre texte
- À fournir en français et en anglais

Votre visibilité sur les réseaux sociaux et sur la newsletter :

- Logo en JPG HD

Périodes de mise en ligne

- du lundi 16 février au dimanche 22 février 2026
- du lundi 23 février au dimanche 1^{er} mars 2026
- du lundi 2 mars au dimanche 8 mars 2026

Deadlines max.

Avant vendredi 30 janvier 2026

Tarif #ACTU : 1 120 € HT

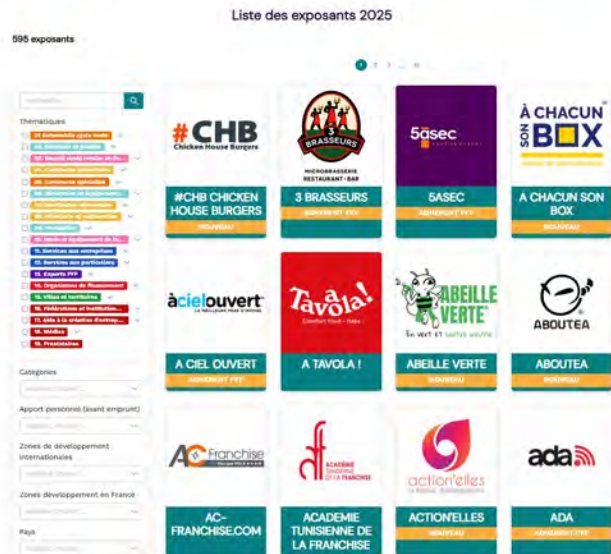
Communiquez sur le site internet

LA PAGE RECHERCHE EXPOSANTS

Communiquez sur la 2e page la plus visible du site internet

[3 ANNONCEURS MAXIMUM]
en rotation

Votre publicité |
Your advertising



(#W02) **BANNIÈRE**

Bannière située au-dessus de la liste des exposants,
non cliquable.

Spécificités techniques

Dimensions : 1128 x 191 px • Format JPG • Poids 200 Ko
À fournir en français et en anglais

Deadlines max.

Avant lundi 1^{er} décembre 2025

Tarif #W02 : 3 350 € HT

Communiquez sur le site internet

LA PAGE RECHERCHE EXPOSANTS

Votre fiche exposant mise en avant au-dessus de la liste exposants

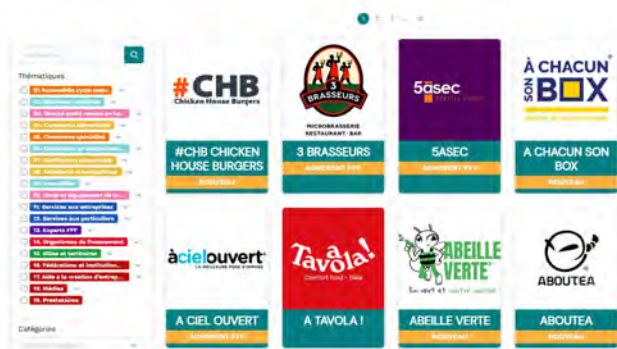
[6 ANNONCEURS MAXIMUM]

NEW!



Liste des exposants 2025

595 exposants



(#TR) EXPOSANTS À LA UNE

Votre encart est cliquable vers votre fiche exposant. Situé au-dessus de la liste des exposants, cet encart apparaît sur chaque page de la liste.

La liste exposant est affichée en ligne à partir du 1^{er} décembre 2025

Caractéristiques techniques

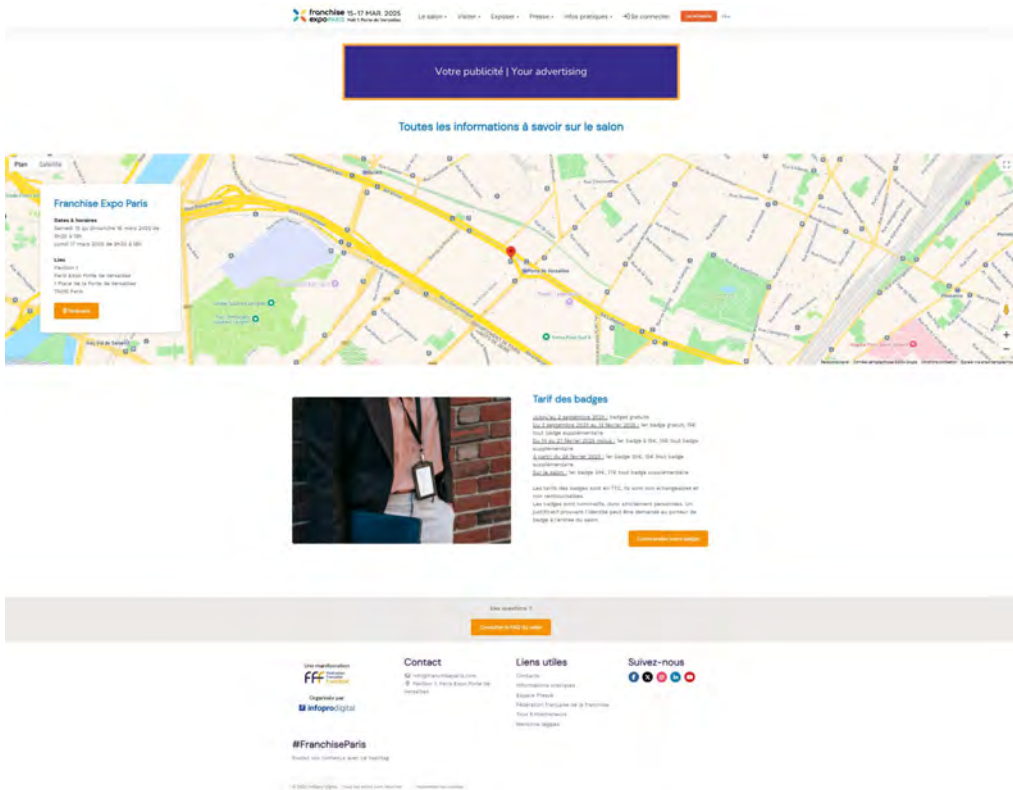
Téléchargez votre logo depuis votre fiche exposant que vous retrouverez dans votre espace exposant.

Deadline remise des éléments

Avant lundi 1^{er} décembre 2025

Tarif #TR : 2 900 € HT

Communiquez sur l'une des pages les plus utilisées du site internet



(#W07) BANNIÈRE

Bannière située au-dessus des informations pratiques du salon, non cliquable.

Spécificités techniques

Dimensions : 1120 x 90 px • Format JPG • Poids 200 Ko
À fournir en français et en anglais

Deadlines max.

Avant lundi 1^{er} décembre 2025

Tarif #W07 : 2 900 € HT

Affichez-vous sur la page de pré-enregistrement, le passage obligé du visiteur pour obtenir son badge

franchise expo 15-17 MAR. 2025 expo PARIS Hall 1, Porte de Versailles

Le salon • Visiter • Exposer • Press • Infos pratiques

Vos coordonnées / Your advertising

Bienvenue dans le formulaire de commande de badge pour Franchise Expo Paris 2025

Pour participer au salon du samedi 16 au lundi 17 mars 2025 commandez votre badge :

Votre badge est uniquement sur le formulaire d'inscription de l'entrepreneur de l'Entrepreneur. Les autres personnes doivent être inscrites à l'adresse suivante :

Contact

Prénom *

Nom *

Société / Organisation / Etablissement *

Une commande multiple (1 à 10) peut être effectuée dans le cadre de votre société.

Email *

☐ Je souhaite recevoir mon badge d'accès à Franchise Expo Paris 2025 à l'adresse email mentionnée ci-dessus *

☐ J'accepte de recevoir la newsletter de la plateforme d'informations de Franchise Expo Paris, Tous entrepreneurs

Attention, votre badge électronique sera envoyé à cette adresse email. Merci d'indiquer une adresse email valide et d'accepter les messages de info@franchiseexpo.com

pour information : L'ACCÈS au salon est réservé aux seuls exposants du salon. Les autres personnes doivent être inscrites à l'adresse suivante : info@franchiseexpo.com

pour information : Les personnes qui souhaitent accéder au salon doivent être inscrites à l'adresse suivante : info@franchiseexpo.com

pour information : Les personnes qui souhaitent accéder au salon doivent être inscrites à l'adresse suivante : info@franchiseexpo.com

Envoyer

(#W03) BANNIÈRE DEMANDE DE BADGE

Bannière située au-dessus du formulaire d'inscription, non cliquable.

Spécificités techniques

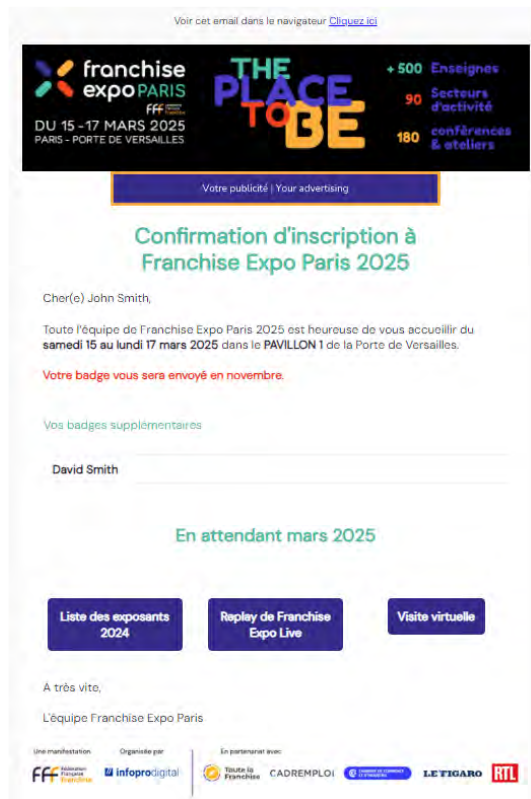
Dimensions : 1120 x 90 px • Format JPG • Poids 200 Ko
À fournir en français et en anglais

Deadlines max.

Avant lundi 1^{er} décembre 2025

Tarif #W03 : 2 500 € HT

Affichez-vous sur la page de pré-enregistrement, le passage obligé du visiteur pour obtenir son badge



(#W04) BANNIÈRE DE CONFIRMATION

Bannière située sur la page de confirmation de pré-enregistrement des visiteurs, non cliquable.

Spécificités techniques

Dimensions : 1120 x 90 px • Format JPG • Poids 200 Ko

À fournir en français et en anglais

Deadlines max.

Avant lundi 1^{er} décembre 2025

Tarif #W04 : 3 350 € HT

Communiquez sur le site internet

DANS LES ESPACES DE VISITE DE VOTRE CIBLE

Votre visibilité uniquement ciblée sur votre cœur de cible



(#W08) BANNIÈRE ESPACE VISITEUR

La bannière située sur la page d'accueil de l'espace visiteur.

Caractéristiques techniques

Dimensions : 1120 x 90 px •
Format JPG • Poids 200 Ko
À offrir en français et en anglais

Deadlines max.

Avant lundi 1^{er} décembre 2025

Tarif #W08 : 1 500 € HT



(#W09) BANNIÈRE ESPACE EXPOSANT

Bannière située sur la page d'accueil de l'espace exposant.

Spécificités techniques

Dimensions : 1120 x 90 px •
Format JPG • Poids 200 Ko
À fournir en français et en anglais

Deadlines max.

Avant lundi 1^{er} décembre 2025

Tarif #W09 : 1 500 € HT

Réalisez une visite virtuelle de votre point de vente

AVEC UNE COMMUNICATION AUPRÈS DES PARTICIPANTS DU SALON

Aidez votre public à se projeter dans l'un de vos points de ventes

VISITE VIRTUELLE

Une expérience immersive avant le salon pour promouvoir votre enseigne !

Inclus dans l'offre :

- Le déplacement et la réalisation de la vidéo dans votre établissement : numérisation 3D de l'établissement + intégration de photos à 360 degrés de haute qualité
- Intégration à Google Street View
- L'hébergement de la vidéo pendant 5 mois (de décembre 2025 à avril 2026)
- La mise en ligne de la vidéo pendant 5 mois (de décembre 2025 à avril 2026) sur la fiche exposant du site franchiseparis.com
- Une annonce de cette visite virtuelle dans une e-news de prospection (+110 000 contacts)
- Une annonce de cette visite virtuelle dans une e-news auprès des visiteurs qui demandent leur badge pour l'édition 2026 du salon
- Un post sur les réseaux sociaux de Franchise Expo Paris avec le lien vers la visite virtuelle

Inclus selon la superficie de votre point de vente :

① (#VV01) Surface inférieure à 200 m²

- > Inclusion de 5 tags cliquables (bulles d'informations et de liens)

Tarif #VV01 : 3 100 € HT

② (#VV02) Surface entre 201 et 500 m²

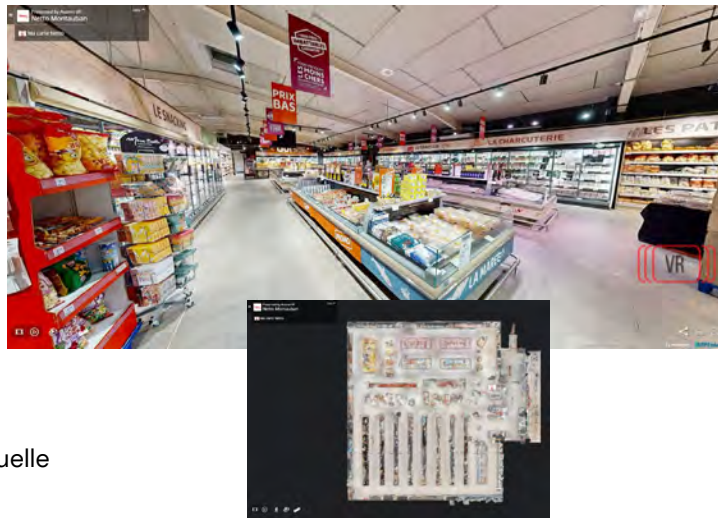
- > Inclusion de 10 tags cliquables (bulles d'informations et de liens)
- > Possibilité de modifier 5 tags par mois

Tarif #VV02 : 3 500 € HT

③ (#VV03) Surface entre 501 et 1 000 m²

- > Inclusions de 20 tags cliquables (bulles d'informations et de liens)
- > Possibilité de modifier 10 tags par mois

Tarif #VV03 : 3 800 € HT



Date limite de réservation
Avant lundi 1^{er} décembre 2025

Communiquez sur l'appli mobile

VOTRE LOGO EN OUVERTURE DE L'APPLI MOBILE

Une visibilité exclusive au creux de la main du visiteur

(#LOGOAP) LOGO SUR LA HOMEPAGE ET À L'OUVERTURE DE L'APPLI DU SALON

Affichez votre logo en exclusivité dans l'application mobile du salon, disponible en téléchargement gratuit, dès janvier 2026 à l'ensemble des participants :

- 1 sur la page de lancement (affichage de 5 secondes)
- 2 la homepage de l'appli mobile du salon.

Spécificités techniques

Logo au format JPG HD

Deadlines max.

Avant lundi 1^{er} décembre 2025

Tarif #LOGOAP : 2 650 € HT





(#W05) BANNIÈRE SUR L'EMAIL DE CONFIRMATION DE COMMANDE DE BADGE AUX PRÉ-ENREGISTRÉS

Une bannière cliquable sur l'email automatique envoyé à tous les pré-enregistrés pour accuser réception de leur commande de badge et leur transmettre le badge d'accès au salon.

Spécificités techniques

Dimensions : 500 x 80 px • Format JPG • Poids 200 Ko

À fournir en français et en anglais

Deadlines max.

Avant lundi 3 novembre 2025

Tarif #W05 : 3 350 € HT

Votre bannière sur les newsletters du salon



(#NLO1) NEWSLETTER DE PROSPECTION

5 NEWSLETTERS SPONSORISABLES

Ces newsletters sont envoyées à des bases de candidats pour les inciter à s'inscrire au salon

- Plus de 110 000 contacts ciblés
- 1 bannière cliquable par newsletter

Spécificités techniques

Dimensions : 500 x 80 px • Format JPG •

Poids 200 Ko

À fournir en français et en anglais

Deadlines max.

Avant lundi 1^{er} décembre 2025

Tarif #NL01 : 3 990 € HT

(#NLO2) NEWSLETTER DE CONVERSION

5 NEWSLETTERS SPONSORISABLES

Ces newsletters sont envoyées aux pré-enregistrés pour leur rappeler la tenue du salon et les inciter à venir vous rencontrer.

- 1 bannière cliquable par newsletter

Spécificités techniques

Dimensions : 500 x 80 px • Format JPG •

Poids 200 Ko

À fournir en français et en anglais

Deadlines max.

Avant vendredi 9 janvier 2026

Tarif #NL02 : 3 990 € HT

Prenez contact avec les porteurs de projet

UNE OPÉRATION SOIGNEUSEMENT RÉALISÉE PAR NOS SOINS

Des rendez-vous qualifiés clés en main

NEW!

(#RDV) PRISE DE RENDEZ-VOUS PERSONNALISÉ

Franchise Expo Paris vous propose une opération de prise de rendez-vous personnalisé avec des candidats qualifiés, ciblés selon vos critères (secteur, investissement, zone géographique...).

Objectif : Générer un maximum de rendez-vous utiles avec de vrais porteurs de projets, directement pendant le salon.

Une offre 100% clé en main :

- 400 candidats ciblés appelés par des téléopérateurs formés.
- Un chef de projet dédié assure le suivi de bout en bout.
- Des rendez-vous confirmés et planifiés sur votre agenda.
- Un suivi rigoureux avec reporting complet et reconfirmation à J-1.

Vous fournissez :

- Une présentation d'une dizaine de lignes de votre enseigne.
- Vos critères de sélection de candidats.

Nous nous occupons du reste :

Profitez d'un flux de prospects qualifiés sur votre stand et maximisez votre retour sur investissement salon !



Tarif #RDV : 3 000 € HT

Communiquez dans le print

LE CATALOGUE DU SALON

Augmentez votre visibilité en accompagnant les visiteurs tout au long du salon

PAGES DE PUBLICITÉ DANS LE CATALOGUE

Véritable outil de référence et d'aide à la décision pour vos futurs partenaires, le catalogue officiel vous permet d'être présent tout au long de l'année. Il est **GRATUIT** pour tous les visiteurs sur site et distribué à l'entrée du salon.

Spécificités techniques

- 1 (#CAT02) Pleine page : L160 x H240 mm (+ 5 mm de fond perdu)
- 2 (#CAT01) Demi-page dans la liste des experts ou des villes : L133 x H105 mm (sans fond perdu)
- 3 (#CAT01) Demi-page dans la liste des enseignes : L133 x H86 mm (sans fond perdu)

Fichiers à envoyer

PDF HD • 300 DPI • CMJN • polices et logos vectorisés • photos en HD

Deadlines max.

Avant vendredi 9 janvier 2026

> Feuillotez le [catalogue 2025](#)

Tarif 1/2 page #CAT01 :
1 150 € HT

Tarif 1 page #CAT02 :
2 250 € HT



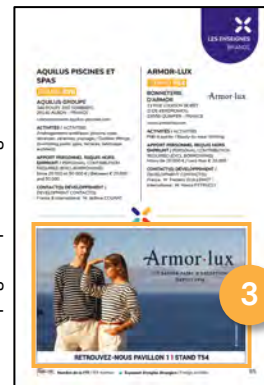
Catalogue officiel 2025



Pleine page de publicité



Demi-page de pub. – Experts / Villes



Demi-page de pub. Enseigne

Augmentez votre visibilité en accompagnant les visiteurs tout au long du salon

PAGES DE PUBLICITÉ DANS LE CATALOGUE

Choisissez les visibilitées dans le catalogue officiel, distribué dans le salon et disponible sur le site internet franchiseparis.com.

Spécificités techniques

- 1 Couverture fenêtre : Logo format HD (extensions acceptées : .ai ou .eps • espace colorimétrique CMJN • polices vectorisées)
- 2 Pleine page, 2^e, 3^e et 4^e de couverture du catalogue : Dimensions : L160 x H240 mm (+5 mm de fond perdu) PDF HD • 300 DPI • CMJN • polices et logos vectorisés • photos en HD

Deadlines max.

Avant vendredi 9 janvier 2026

> Feuilletez le [catalogue 2025](#)



Couverture fenêtre



Pleine page de pub.

Tarif 2^e de couverture
#CAT05 : 5 300 € HT

Tarif 3^e de couverture
#CAT06 : 5 300 € HT

Tarif 4^e de couverture
#CAT07 : 6 300 € HT

Tarif couverture fenêtre
#CAT08 : 3 000 € HT

Communiquez dans le print

LE CATALOGUE DU SALON

Augmentez votre visibilité en accompagnant les visiteurs tout au long du salon

(#CAT04) FICHE PREMIUM

La fiche premium vous distingue rapidement et facilite la compréhension de votre activité aux visiteurs du salon. Une page entière vous est dédiée avec votre logo, une photo de couverture, une présentation de votre enseigne et les détails complets de l'investissement.

Fichiers à envoyer

- 1 visuel en JPG HD au format L133 x H80 mm
- 1 logo HD (extensions acceptées : .ai ou .eps) • CMJN • polices vectorisées)
- Un descriptif de votre enseigne en anglais et en français (nombre de mots : 100 mots FR + 100 mots GB)

Deadlines max.

Avant vendredi 9 janvier 2026

Tarif #CAT04 : 2 850 € HT

Catalogue officiel 2025



Fiche Premium



> Feuilletez le [catalogue 2025](#)

Communiquez dans le print

LE CATALOGUE DU SALON

Augmentez votre visibilité en accompagnant les visiteurs tout au long du salon

(#CAT03) LOGO SUR FICHE EXPOSANT

Différenciez-vous avec votre logo sur votre fiche de présentation, affichée dans le catalogue du salon.

Au cours de leur parcours sur le salon, les visiteurs vous repéreront plus facilement grâce à votre logo.

Spécificités techniques

Logo format HD (extensions acceptées : .ai ou .eps • espace colorimétrique CMJN • polices vectorisées)

Deadlines max.

Avant vendredi 9 janvier 2026

Tarif #CAT03 : 570 € HT

Catalogue officiel 2025



Logo sur fiche de présentation



> Feuilletez le [catalogue 2025](#)

Communiquez dans le print

LE CATALOGUE DU SALON

Augmentez votre visibilité en accompagnant les visiteurs tout au long du salon

(#PCAT) PACK CATALOGUE

Soyez repérable en un seul coup d'œil, à la fois dans l'index des exposants et dans les pages intérieures du catalogue du salon.

1 Mise en avant de votre enseigne dans l'index exposant

2 Votre logo sur votre fiche exposant :

Format HD (extensions acceptées : .ai ou .eps • espace colorimétrique CMJN • polices vectorisées)

3 Votre demi-page de publicité :

L133 x H86 mm (sans fond perdu)
PDF HD • 300 DPI • CMJN • polices et logos vectorisés • photos en HD

Deadlines max.

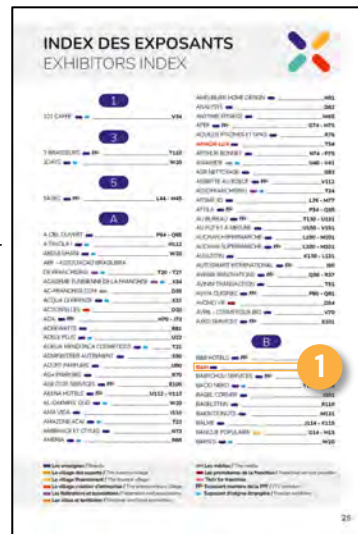
Avant vendredi 9 janvier 2026

Tarif #PCAT : 1 740 € HT

Catalogue officiel 2025



Mise en avant sur la liste des exposants



Logo sur la fiche de présentation + demi-page de publicité



> Feuilletez le [catalogue 2025](#)

Communiquez dans le print

LE CATALOGUE DU SALON

Démarquez-vous sur cet outil plébiscité par les visiteurs !

(#PCOM2) PACK VISIBILITÉ

Attirez l'attention des visiteurs et soyez à leurs côtés tout au long de l'année !

SITE INTERNET

1 **Votre vidéo diffusée sur votre fiche exposant en ligne**

Format : lien YouTube

CATALOGUE

2 **Mise en avant de votre enseigne dans l'index exposant**

3 **Votre logo sur votre fiche exposant :**

Format HD (extensions acceptées : .ai ou .eps • espace colorimétrique CMJN • polices vectorisées)

4 **Votre pleine page de publicité :**

L160 x H240 mm (+5 mm de fond perdu)
PDF HD • 300 DPI • CMJN • polices et logos vectorisés • photos en HD

Deadlines max.

Avant vendredi 9 janvier 2026

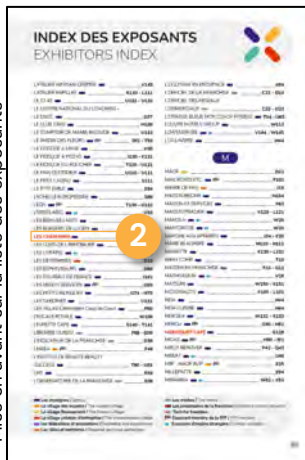
> Feuilletez le [catalogue 2025](#)

Tarif #PCOM2 : 4 625 € HT

Catalogue officiel 2025



Mise en avant sur la liste des exposants



Logo sur la fiche de présentation



Pleine page de publicité



Vidéo sur la fiche de présentation en ligne



Communiquez dans le print

LE PROGRAMME DES CONFÉRENCES

Associez votre image au contenu présenté sur le salon

PROGRAMME DES CONFÉRENCES

Assurez votre présence sur le programme de conférences, mis à disposition de l'ensemble des visiteurs du salon.

Spécificités techniques

Dimensions : L150 x H210 mm

(+ 5 mm fond perdu)

Format : PDF HD • CMJN • polices et logos vectorisés • photos en HD

Deadlines max.

Avant vendredi 9 janvier 2026

Tarif 4° de couverture
#PCONF : 4 780 € HT

Tarif 2° de couverture
#PCONF02 : 2 500 € HT

Tarif 3° de couverture
#PCONF03 : 2 500 € HT



Programme de conférences



Page de publicité dans le programme des conférences



> Feuilletez le [programme 2024](#)



[EXCLUSIVITÉ]

Annoncez votre présence dès la sortie des transports en commun

AFFICHAGE PORTE A1

Situé au-dessus de l'entrée de la porte A1, ce dispositif géant est visible depuis la place de la Porte de Versailles, dès la sortie du tram et du métro.

Dimensions

1 module : L5,00 x H3,00 m

2 modules : L10,00 x H3,00 m

3 modules : L15,00 x H3,00 m

4 modules : L20,00 x H 3,00 m

Pour chaque module

Ajouter 5 cm de fond perdu tournant et 5 cm de blanc tournant

Fichiers à envoyer

PDF HD (fichiers liés) • 350 DPI • 1/10^e du format final

• espaces colorimétriques CMJN • polices et logos impérativement vectorisés • transmis zippés directement via WeTransfer ou Dropbox

Deadlines max.

Avant vendredi 30 janvier 2026

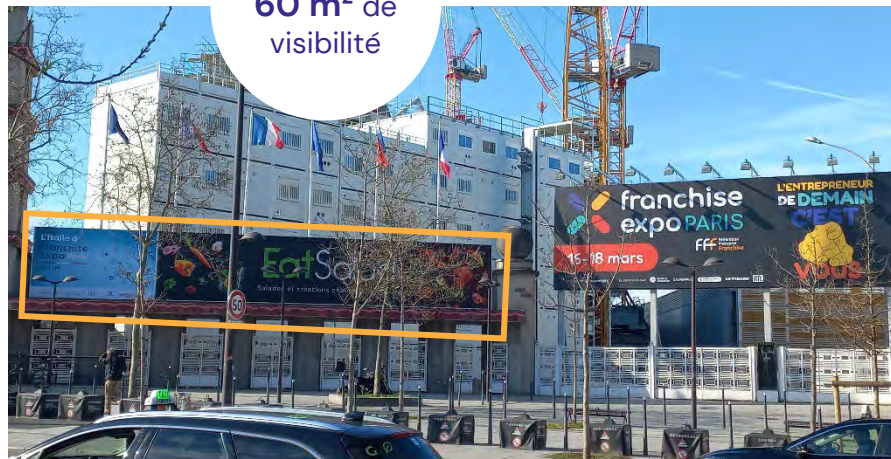
Tarif pour 1 module
#AE01: 6 750 € HT

Tarif pour 2 modules
#AE01BIS: 12 350 € HT

Tarif 4 modules
#AE02 : 22 250 € HT



Jusqu'à
60 m² de
visibilité



Marquez l'esprit des candidats avant leur entrée dans le salon !

MODULE DÔME

Votre publicité au début de l'allée menant au salon
3 modules situés sur le long du flux en entrant porte A1

Dimensions

- Module ① : L3,68 x H1,70 m
- Module ② : L3,68 x H1,70 m
- Module ③ : L3,525 x H1,70 m

Pour chaque module

Ajouter 5 cm de fond perdu tournant et 5 cm de blanc tournant

Fichiers à envoyer

PDF HD (fichiers liés) • 350 DPI • 1/10^e du format final
• espaces colorimétriques CMJN • polices et logos impérativement vectorisés • transmis zippés directement via WeTransfer ou Dropbox

Deadlines max.

Avant vendredi 30 janvier 2026

Tarif pour 1 module
#AE03 : 2 500 € HT

Tarif pour 3 modules
#AE04 : 6 500 € HT



Surface :
**6 m² /
bâche**



Communiquez sur site

COMMUNICATION EXTÉRIEURE

Affichez-vous sur le parcours d'entrée des participants !

FRISE PANORAMIQUE

Une surface totale de 71 m² de visibilité sur le chemin menant les participants à l'entrée du salon.

Dimensions

- Module ① : L6,265 x H1,89 m • Module ② : L6,185 x H1,89 m
- Module ③ : L5,020 x H1,89 m • Module ④ : L4,990 x H1,89 m
- Module ⑤ : L5,010 x H1,89 m • Module ⑥ : L4,950 x H1,89 m
- Module ⑦ : L5,000 x H1,89 m

Pour chaque module

Ajouter 5 cm de fond perdu tournant et 5 cm de blanc tournant

Fichiers à envoyer

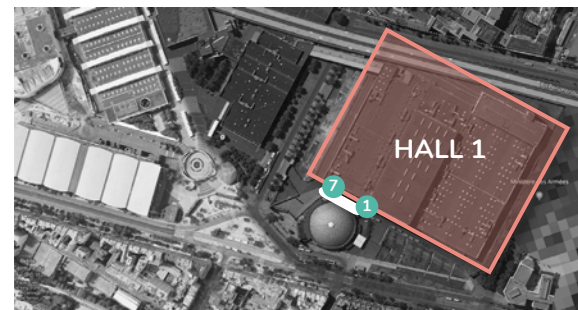
PDF HD (fichiers liés) • 350 DPI • 1/10^e du format final • espaces colorimétriques CMJN • polices et logos impérativement vectorisés • transmis zippés directement via WeTransfer ou Dropbox

Deadlines max.

Avant vendredi 30 janvier 2026

Tarif pour 1 module
#AE12BIS : 2 500 € HT

[7 ANNONCEURS MAXIMUM]



Faites-vous remarquer avec un emplacement extérieur !

(#AE08) ESPACE EXTÉRIEUR

Vous avez déjà un espace d'exposition au cœur du salon destiné à recruter vos futurs partenaires.
Profitez de la zone d'exposition extérieure pour mettre en avant votre concept, vos produits, votre marque dès l'arrivée des visiteurs.

À fournir

Descriptif détaillé de votre projet pour validation

Deadlines max.

Avant lundi 1^{er} décembre 2025

Tarif #AE08 : 515 € HT / m²



Communiquez sur site

COMMUNICATION EXTÉRIEURE

Affichez-vous sur le chemin d'accès au Pavillon 1

(#AE11) TOTEMS DIGITAUX

Votre spot publicitaire de 10 secondes sur 2 totems installés en façade du Pavillon 1.
6 spots au total en rotation sur une boucle de 1 minute.

Spécificités techniques

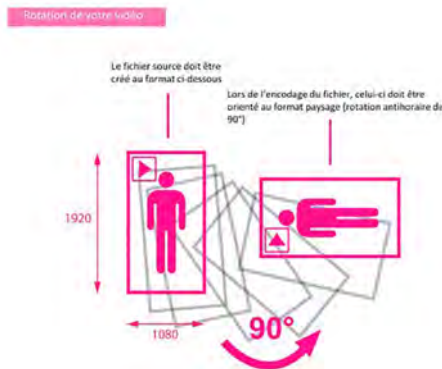
- vidéo MP4 ou une image en PNG
- Dimension de l'écran : 84 pouces
- Dimension de la vidéo : L1920 x H1080 px, avec le visuel tourné à 90°
- durée : 10 secondes max

Deadlines max.

Avant vendredi 30 janvier 2026

Effectuez la création originale au format vertical 1080 x 1920 px. Ensuite, pivotez votre vidéo de 90° dans le sens inverse des aiguilles d'une montre. Les vidéos doivent être créés en « plein écran » sans bordures noires autour, les bordures pourraient apparaître sur l'écran ou l'image pourrait être distordue.

Tarif #AE11 : 1 500 € HT



[6 ANNONCEURS MAXIMUM]



Affichez-vous sur le chemin d'accès au Pavillon 1

CAISSONS RÉTRO-ÉCLAIRÉS

Attirez l'attention des visiteurs sur votre marque, grâce aux caissons rétro-éclairés de nuit en façade du Pavillon 1.

Dimensions

Pour chaque toile du caisson : L6,235 x H2,187 m

Fichiers à envoyer

PDF HD (fichiers liés) • 700 DPI • 1/10^e du format final • espaces colorimétriques CMJN • polices et logos impérativement vectorisés • transmis zippés directement via WeTransfer ou Dropbox

Deadlines max.

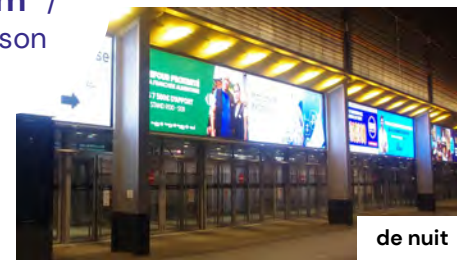
Avant vendredi 30 janvier 2026

Tarif pour 1 caisson
#AE05: 4 990 € HT

[6 ANNONCEURS MAXIMUM]



Surface
+13 m² /
caisson



Affichez-vous sur le chemin d'accès au Pavillon 1

(#AE09) TOILE SUSPENDUE

Ce dispositif à succès est visible avant d'entrer dans le salon.
Personnalisez l'une des sept toiles suspendues au-dessus des portes d'entrée du salon

Dimensions

Pour une toile : L6,00 x H2,00 m

Pour chaque toile

Ajouter 5 cm de fond perdu tournant et 5 cm de blanc tournant

Fichiers à envoyer

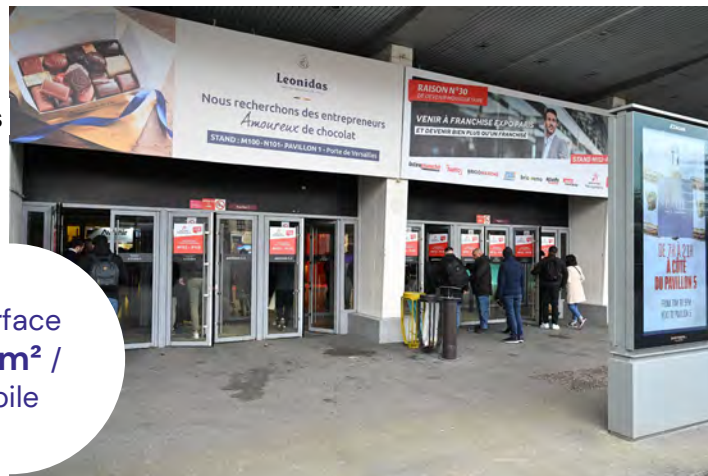
PDF HD (fichiers liés) • 700 DPI • 1/10^e du format final • espaces colorimétriques CMJN • polices et logos impérativement vectorisés • transmis zippés directement via WeTransfer ou Dropbox

Deadlines max.

Avant vendredi 30 janvier 2026

Tarif #AE09 : 7 790 € HT

[7 ANNONCEURS MAXIMUM]



Surface
12 m² /
toile

Affichez-vous sur le chemin d'accès au Pavillon 1

(#AE13) STICKERS SUR PORTE D'ACCÈS

18 stickers répartis sur toutes les entrées visiteurs, à hauteur d'homme.

Dimensions

Pour un sticker : L50 x H50 cm

Fichiers à envoyer

PDF HD (fichiers liés) • 300 DPI • 100 % du format final • espaces colorimétriques CMJN • polices et logos impérativement vectorisés • transmis zippés directement via WeTransfer ou Dropbox

Deadlines max.

Avant vendredi 30 janvier 2026

Tarif #AE13 : 3 450 € HT



Communiquez sur site

COMMUNICATION EXTÉRIEURE

Affichez-vous sur le chemin d'accès au Pavillon 1

(#AE10) HOUSSE DE BARRIÈRE

Avec cette forme originale de communication placée à l'arrivée des visiteurs devant le Pavillon 1, votre visibilité est double : à leur arrivée et au retour.
Par lot de 5 housses de barrière

Dimensions

Pour 1 face d'une housse : 198 x 84 cm

Le visuel doit être réalisé en miroir sur un même plan de travail, soit une dimension **pour les 2 faces** (recto-verso) : 198 x 168 cm

Fichiers à envoyer

- PDF HD ou .ai ou .eps (fichiers liés), 300 DPI, 1/4 du format final
- espaces colorimétriques CMJN
- polices et logos impérativement vectorisés et photos en HD
- transmis zippés directement via WeTransfer ou Dropbox

Deadlines max.

Avant vendredi 30 janvier 2026

Tarif par lot de 5 housses
#AE10 : 3 000 € HT

[3 ANNONCEURS MAXIMUM]



Faites des visiteurs les ambassadeurs de votre marque !

(#BAD) **PACK BADGE + CORDON + BANNIÈRE SUR EMAIL À J-3**

Bénéficiez d'une visibilité complète aux couleurs de votre marque : avant l'événement avec votre bannière sur l'email de renvoi de badge à tous les inscrits du salon et pendant l'événement, porté par l'ensemble des visiteurs dans le salon

BANNIÈRE DANS L'EMAIL À J-3 DE RENVOI DE BADGE À TOUS LES PRÉ-ENREGISTRÉS

Une bannière cliquable sur l'email renvoyé à tous les pré-enregistrés 3 jours avant le salon. Il contient leur badge et toutes les informations nécessaires à la préparation de leur voyage et de leur visite du salon.

Nombre de PE à J-3 : +30 000 pré-enregistrés

Spécificités techniques

Dimensions : 500 x 80 px • Format JPG • Poids 200 Ko • lien de redirection
À fournir en français et en anglais

Deadlines max.

Avant vendredi 9 janvier 2026

CORDON

Éléments à envoyer

Cordons fournis par vos soins
– pinces mousqueton impératif
10 000 exemplaires

Date de livraison

Lundi 26 janvier 2026

Conditions de livraison

ESAT Atelier du Château
17 rue Madeleine Salzgeber
92500 RUEIL-MALMAISON

Contact

Guillaume Fillette :
06 60 80 83 64 • 01 47 08 23 23

BADGE

Dimensions publicité

Format utile : L105 x H148 mm
Format visible : L85 x H122 mm

Fichiers à envoyer

PDF HD • 300 DPI

Deadlines max.

Avant Mardi 29 septembre 2025

Tarif #BAD : 17 685 € HT

Valorisez votre image grâce aux services dédiés visiteurs

SAC VISITEUR

Véritable espace publicitaire ambulant, les sacs diffusés à l'entrée du salon, véhiculent vos couleurs sur l'ensemble du parc.

Au choix : 1 face ou 2 soufflets

Dimensions

- ❶ Face : L36 x H40 cm
- ❷ Soufflet : L12 x H40 cm

Fichiers à envoyer

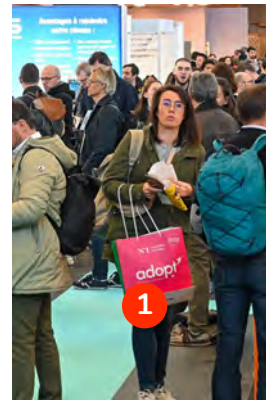
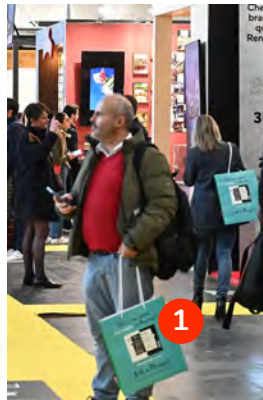
PDF HD (fichiers liés) • 300 DPI • CMJN • polices et logos impérativement vectorisés • photos en HD • transmis zippés directement via WeTransfer ou Dropbox

Deadlines max.

Avant lundi 13 octobre 2025

Tarif pour 1 face
#SAC01 : 9 450 € HT

Tarif pour 2 soufflets
#SAC02 : 4 300 € HT



Communiquez sur site

COMMUNICATION À L'ACCUEIL

Valorisez votre image grâce aux services dédiés visiteurs



(#GOO) VOS GOODIES*

[2 ANNONCEURS MAXIMUM – EXCLUSIVITÉ AU POINT INFOS]

Accueillez chaque visiteur dès leur entrée au salon.
À l'entrée du salon, une à deux hôtesses fournies par vos soins se chargeront de la distribution de vos goodies. N'hésitez pas à les habiller aux couleurs de votre marque pour plus de visibilité.

Tarif #GOO : 3 950 € HT



(#SAC03) INSERTION SACS VISITEURS*

[5 ANNONCEURS MAXIMUM]

Suscitez l'intérêt du visiteur et augmentez le nombre de visites sur votre stand. Les visiteurs repartent avec votre documentation, **fournie par vos soins**, glissée dans le sac.

Tarif #SAC03 : 1 500 € HT



Deadlines max.

Avant vendredi 30 janvier 2026

Tarif #PIL : 5 665 € HT

(#PIL) LE PILIER À L'ACCUEIL

4 visuels installés de part et d'autre du pilier et 2 écrans TV au niveau du flux visiteurs.

Fichiers à envoyer

• 2 panneaux plein :

Dimension pour chaque panneau :
L1,10 x H4,00 m

• 2 panneaux avec écran TV :

Dimension totale pour chaque panneau :
L1,11 x H4,00 m

Dimension du visuel visible pour chaque panneau :

En haut : L1,11 x H1,40 m

Centre (où est installé l'écran TV) :

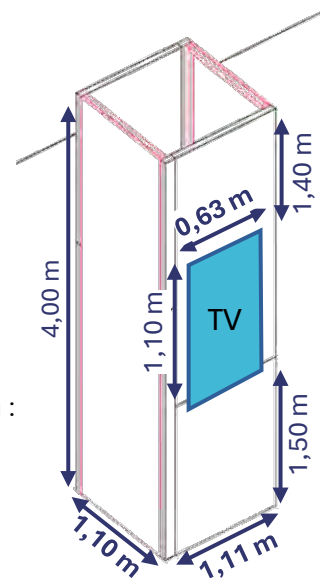
L1,11 x H 1,10 m

En bas : L1,11 x H1,50 m

• 2 écrans TV, 50 pouces :

Votre vidéo diffusé en boucle

Format : MP4, sans son



Affichez vos couleurs sur tous les plans du salon, y compris les plans digitaux !

(#LOGO) PACK LOGO

Les plans d'orientation aident les visiteurs à se diriger dans le salon et permettent un repérage immédiat de votre stand.

Votre logo est présent sur tous les plans du salon : le memo plan en format papier remis à tous les visiteurs, les plans muraux répartis dans le salon, les plans au sol situés dans les allées principales et le plan digital interactif accessible sur le site internet et l'application mobile du salon.

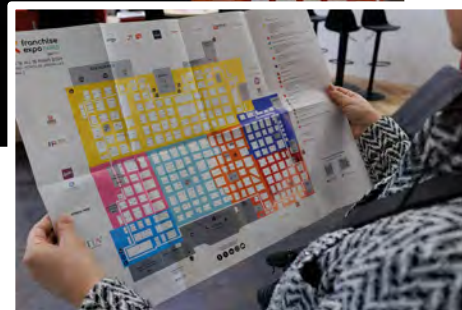
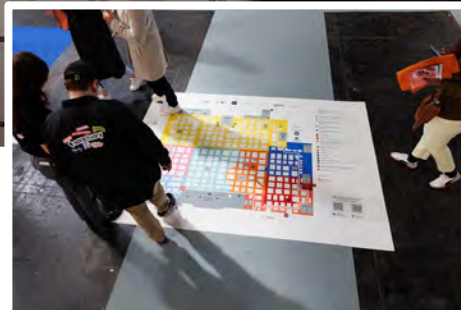
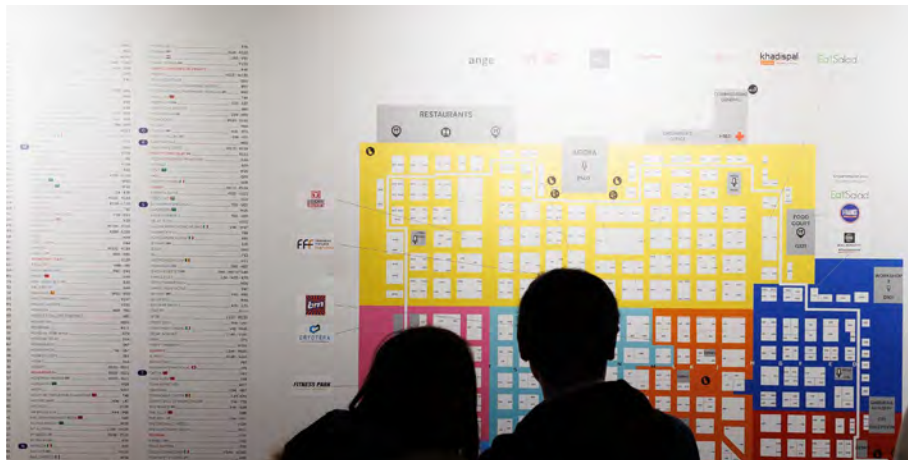
Fichier à envoyer

Logo format HD (extensions acceptées : .ai ou .eps • espace colorimétrique CMJN • polices vectorisées)

Deadlines max.

Avant vendredi 9 janvier 2026

Tarif #LOGO : 4 100 € HT



Assurez-vous une audience large avec ce document indispensable aux visiteurs !

(#MP) MEMO PLAN

L'un des outils les plus recherchés à l'entrée du salon et mis à disposition à tous les participants, la 4^e de couverture du mémo plan vous permet d'être dans les mains du visiteur !

Dimension

L150 x H210 mm (sans fond perdu)

Fichier à envoyer

PDF HD • 300 DPI • CMJN • polices et logos impérativement vectorisés • photos en HD

Deadlines max.

Avant vendredi 9 janvier 2026

Tarif #MP : 4 780 € HT



(#F08) PARCOURS « ADHÉRENTS FFF »

Le parcours recense tous les adhérents à la FFF, exposants au salon.

Disponible sous format PDF en ligne, le parcours est accessible sur le salon, grâce au QR Code placé à tous les plans installés au salon.

Caractéristiques techniques

Votre page de publicité dans le PDF répertoriant la liste des enseignes adhérentes à la FFF, classées par ordre alphabétique.

Dimension

L148 x H210 mm (sans fond perdu)

Fichier à envoyer

PDF HD • 300 DPI • CMJN • polices et logos impérativement vectorisés • photos en HD

Deadlines max.

Avant vendredi 23 janvier 2026

Parcours de visite digitalisé



Pleine page de pub.



Tarif #F08 : 2 000 € HT

Dans le cadre de notre dispositif de salon éco-responsable, les parcours ne sont pas imprimés.

(#F09) PARCOURS « MULTI-, PLURI- & MASTER-FRANCHISÉS »

Le parcours est disponible sous format PDF. Il est construit spécialement aux visiteurs du salon au profil multi- / pluri- / master-franchisés, à la recherche d'enseignes exposantes ouvertes à la multi- pluri- et master- franchise, ainsi qu'aux conférences dédiées.

AVANT LE SALON

Envoyé aux visiteurs inscrits, ayant déclaré un profil multi- ou pluri- ou master-franchisés. Également en ligne sur le site du salon, dans la rubrique multi- / pluri- et master-franchise.

PENDANT LE SALON

Un QR Code est affiché au niveau de tous les plans du salon pour télécharger le programme.

Caractéristiques techniques

Votre page de publicité dans le document répertoriant la liste des enseignes à la recherche des profils multi- ou pluri- ou master-franchisés, classées par ordre alphabétique ainsi que le programme de conférence.

Parcours de visite digitalisé



Pleine page de pub.



Dimension

L148 x H210 mm (sans fond perdu)

Fichier à envoyer

PDF HD • 300 DPI • CMJN • polices et logos impérativement vectorisés • photos en HD

Deadlines max.

Avant vendredi 23 janvier 2026

Tarif #F09 : 2 000 € HT

Dans le cadre de notre dispositif de salon éco-responsable, les parcours ne sont pas imprimés.

Marquez les esprits le jour J et générez du trafic sur votre stand !

DALLES AU SOL

Ce support ludique attire l'attention sur votre stand.
Fléchez le parcours et menez les visiteurs jusqu'à votre stand.

Dimension

L1,00 x H1,00 m

Fichier à envoyer

PDF HD • sans marge ni trait de coupe • 300 DPI • CMJN • polices et logos impérativement vectorisés • photos en HD

Deadlines max.

Avant vendredi 30 janvier 2026

Tarif pour 5 dalles au sol
#D05 : 2 650 € HT

Tarif pour 10 dalles au sol
#D10 : 4 500 € HT



Communiquez sur site

AFFICHAGE GÉANT

Votre visibilité maximale en hauteur

(#BAR01) AFFICHAGE HAUTEUR

Capez l'intérêt des visiteurs du salon. Pensé pour être installé au niveau des grands axes de circulation du salon, l'affichage géant à vos couleurs est un rappel aux visiteurs de venir vous voir sur votre stand.

Dimension d'une toile

L6,00 x H2,00 m

Fichier à envoyer

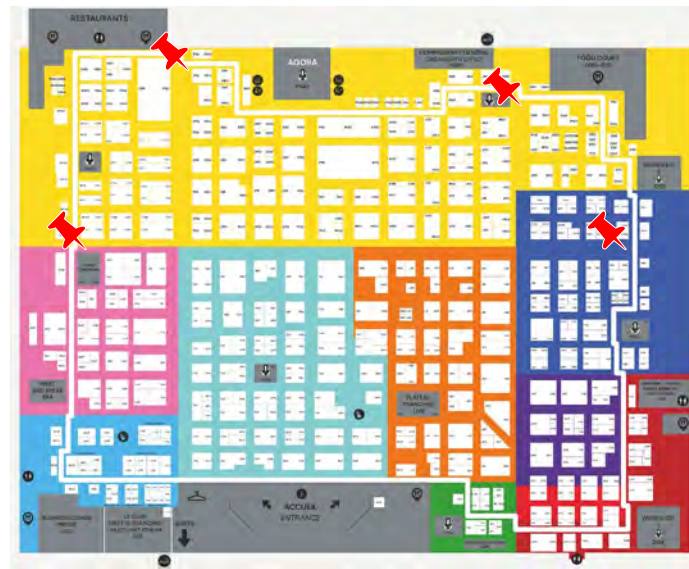
PDF HD ou .ai ou .eps (fichiers liés), 300 DPI, 1/4 du format final • espaces colorimétriques CMJN • polices et logos impérativement vectorisés et photos en HD • transmis zippés directement via WeTransfer ou Dropbox

Deadlines max.

Avant vendredi 30 janvier 2026

Tarif #BAR01 : 5 550 € HT

[4 ANNONCEURS MAXIMUM]



Communiquez sur site

AFFICHAGE EN HAUTEUR

Habillez la rambarde en haut des escalators

(#BR) COVERING RAMBARDE DES ESCALATORS

Affichez vos couleurs sur un espace en hauteur avec près de 12 m² de visibilité (située à une hauteur d'environ 6,30 m du sol).

Emplacement du covering

① Dans le secteur Commerce alimentaire / Distribution alimentaire / Hôtellerie & restauration, en hauteur

Dimension

L 11,88 x H 0,955 m

Fichier à envoyer

PDF HD (fichiers liés) • 700 DPI • 1/10e du format final • CMJN • polices et logos vectorisés • photos en HD • transmis zippés directement via WeTransfer ou Dropbox

Deadlines max.

Avant vendredi 30 janvier 2026

Tarif #BR : 3 900 € HT



Plan non contractuel

Communiquez sur site

AFFICHAGE EN HAUTEUR

Faites-vous remarquer de loin !

AFFICHAGE AU-DESSUS DES ALLÉES

Ce dispositif à succès est visible de loin. Attirez l'attention des visiteurs sur votre marque en vous démarquant !

Spécificités techniques

Une affiche recto-verso : 2 affiches adossées dos à dos
Dimensions d'une toile : L1,50 x H2,50 m

Fichier à envoyer

PDF HD (fichiers liés) • 300 DPI • 1/4 du format final • CMJN •
polices et logos vectorisés • photos en HD • transmis zippés
directement via WeTransfer ou Dropbox

Deadlines max.

Avant vendredi 30 janvier 2026

Tarif pour 1 affiche R/V
#INT01BIS : 2 570 € HT

Tarif pour 2 affiches R/V
#INT01 : 3 720 € HT

[2 ANNONCEURS MAXIMUM]

[3 ANNONCEURS MAXIMUM]



Communiquez sur site

AFFICHAGE EN HAUTEUR

Faites-vous remarquer de loin !

(#LDA) LETTRES D'ALLÉES

Situées dans toutes les allées du salon, les lettres aident les visiteurs à se diriger. Votre logo placé à cet endroit stratégique, sous chaque lettre de toutes les affiches, vous permettra de tirer profit de ces repères indispensables.

Spécificités techniques

Dimension totale de la bâche en hauteur : L120 x H250 cm

Dimension de votre visuel : L120 x H44 cm

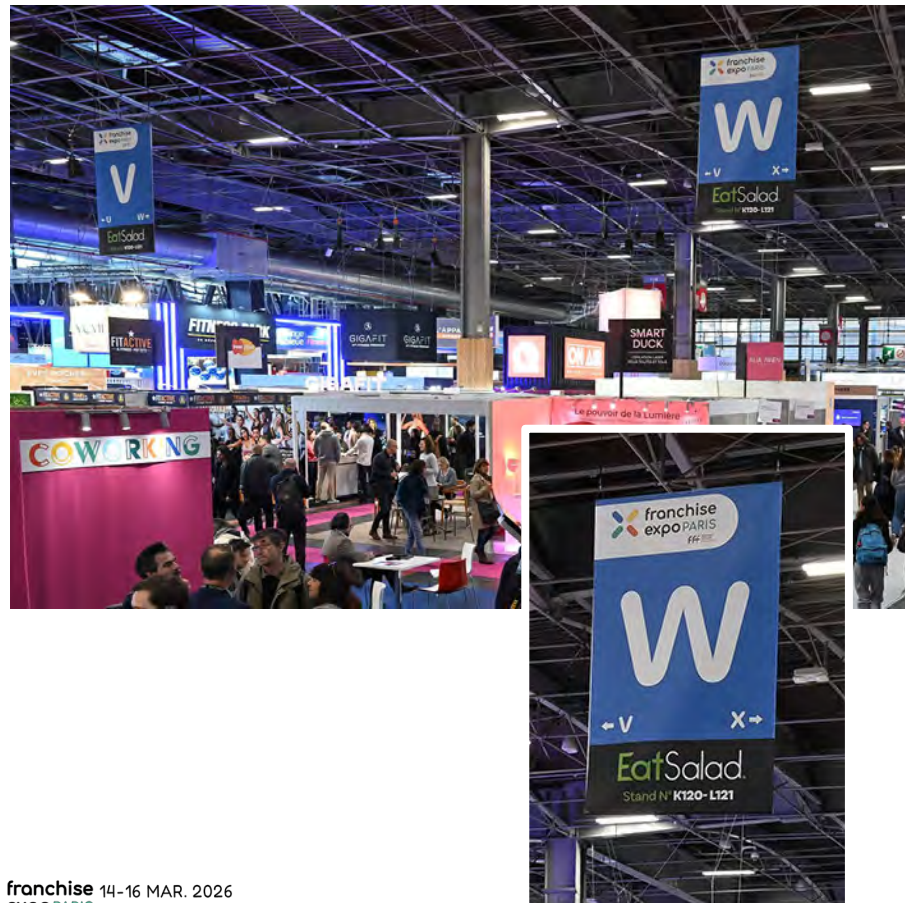
Fichier à envoyer

Logo format HD (extensions acceptées : .ai ou .eps • CMJN
• polices vectorisées)

Deadlines max.

Avant vendredi 30 janvier 2026

Tarif #LDA : 8 790 € HT



(#BC) BANQUETTE CONNECTÉE

4 banquettes situées de part et d'autre du salon : 2 dans l'espace de conférences Agora et 2 dans les zones de repos permettent aux visiteurs de s'asseoir quelques instants tout en rechargeant leur portable. Captez leur attention pendant ce temps de pause !

Spécificités techniques

❶ **Écran** : vidéo (MP4) ou image (JPG HD)
Format du visuel : vertical, 1080 x 1920 px. À l'enregistrement, faire pivoter le visuel de 90° dans le sens inverse des aiguilles d'une montre. La vidéo doit être créée en « plein écran » sans bordures noires autour, les bordures pourraient apparaître sur l'écran ou l'image pourrait être distordue.

❷ **Habillage bandeaux haut et bas** : L300 x H30 cm / visuel

❸ **Habillage bandeaux droite et gauche** : L32 x H130 cm / visuel

❹ **Habillage bandeaux côtés droite et gauche** :

L80 x H195 cm / visuel

! Prendre en compte la dimension de l'écran installé sur le panneau de droite dans votre création

Dimensions : 32 pouces (L70,8 x H39,8 cm)

Format : PDF HD • 300 DPI • 1/4 du format final • espaces colorimétriques CMJN • polices et logos impérativement vectorisés • photos en HD

Deadlines max.

Avant vendredi 9 janvier 2026



Image à fournir
1920 x 1080 px



Image diffusée
sur l'écran



Tarif #BC : 2 500 € HT

SPONSORING DES ESPACES DE CONFÉRENCES

+7 500 auditeurs pendant le salon • 95 prises de parole sur les 3 espaces de conférences • 1 annonceur par espace

1 2 panneaux sur les murs des espaces de conférence

Dimensions de chaque panneau

- > Espace AGORA : L300 x H200 cm (sans fond perdu)
- > Espaces WORKSHOP 1 & WORKSHOP 2 : L225 x H150 cm (sans fond perdu)

Format : PDF HD (fichiers liés) • 750 DPI • 1/10^e du format final • espaces colorimétriques CMJN • polices et logos impérativement vectorisés • photos en HD • transmis zippés directement via WeTransfer ou Dropbox

2 1 vidéo sur écran diffusée entre deux conférences

Image JPG HD ou vidéo MP4, sans son • Durée : 12 secondes max

3 Espace AGORA Uniquement : 1 carnet de note distribué à l'entrée de l'espace, avec votre 4^e de couverture

Dimensions : L90 x H140 mm (+5 mm de fond perdu)

Format : PDF HD (fichiers liés) • 300 DPI • espaces colorimétriques CMJN • polices et logos vectorisés • photos en HD

Votre documentation distribuée sur les chaises

Deadlines max.

Avant vendredi 23 janvier 2026



Carnet de note



Espace AGORA



Espace WORKSHOP

Tarif Agora
#CONF01 : 6 950 € HT

Tarif Workshop 1
#CONF02 : 5 450 € HT

Tarif Workshop 2
#CONF03 : 5 450 € HT

Communiquez sur site

SPONSORING DE L'ESPACE VIP

Soyez le sponsor d'un espace VIP

(#CLUB) SPONSORING LECLUB

L'espace LeClub accueille les VIP du salon, les master franchisés, les multi et pluri franchisés, dans un cadre convivial.

Inclus dans le sponsoring

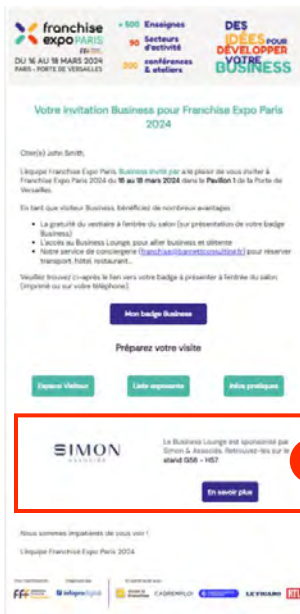
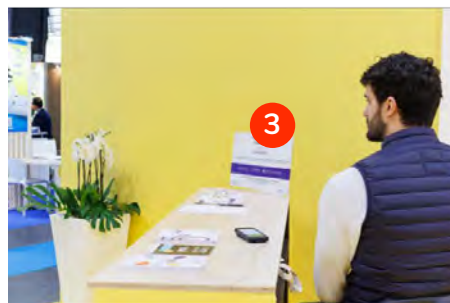
- 1 votre film sur un écran du Club (fichier MP4 de 3 min max – sans son)
- 2 une table réservée
- 3 votre logo (format HD) à l'entrée du club
- 4 votre logo (format HD) dans l'email d'envoi du badge Business
- 5 votre logo (format HD) sur les plans du salon / Espace Le Club

+ un espace dédié pour votre kakemono (à ramener par vos soins)

Deadlines max.

Avant vendredi 9 janvier 2026

Tarif #CLUB : 6 850 € HT



Communiquez sur site

ESPACES STRATÉGIQUES

Faites-vous remarquer à tout moment

(#COWO) ESPACE DE COWORKING

Affichez votre présence sur l'espace de coworking et animez la zone pendant tout le salon

2 panneaux installés dans l'espace

Dimension de chaque visuel : L80 x H120 cm

Fichier à envoyer

PDF HD (fichiers liés) • 300 DPI • 1/4 du format final • CMJN • polices et logos vectorisés • photos en HD • transmis zippés directement via WeTransfer ou Dropbox

Votre logo sur l'affichage de l'espace

Fichier à envoyer

Logo format HD (extensions acceptées : .ai ou .eps • CMJN • polices vectorisées)

Deadlines max.

Avant vendredi 30 janvier 2026

Tarif #COWO : 3 000 € HT



[EXCLUSIVITÉ]

Participez au webinaire thématique

LE WEBINAIRE THÉMATIQUE DÉDIÉ AUX VISITEURS DU SALON

[3 ANNONCEURS MAX. / THÉMATIQUE]

Associez-vous à une émission diffusée aux participants inscrits au salon

WEBINAIRES THÉMATIQUES

Prenez la parole lors d'une émission rassemblant 3 enseignes, 1 expert et animée par un modérateur.

C'est l'opportunité idéale pour valoriser votre expertise et présenter votre concept à une audience qualifiée.

Thèmes :

(#EMI01) **Osez l'inattendu : entreprendre là où vous n'auriez jamais pensé**

(#EMI02) **Futurs franchiseurs**

Votre visibilité :

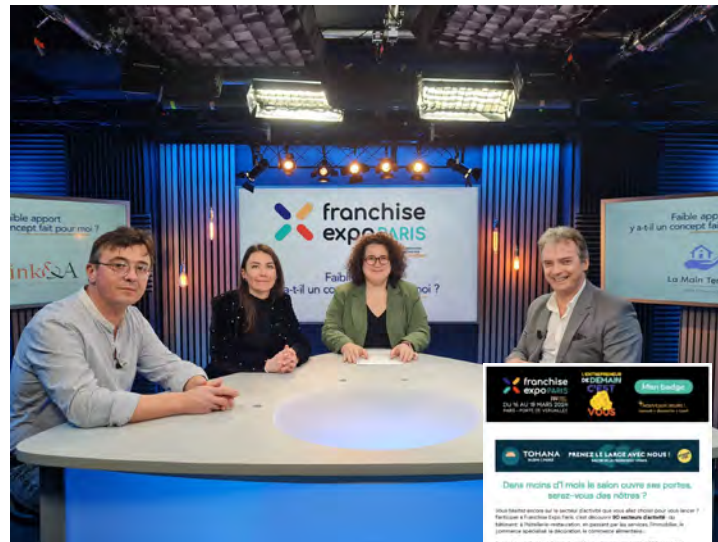
- Diffusion du webinaire sur la page YouTube et sur le site du salon (436 000 visites)
- Article en ligne sur le site internet www.tousentrepreneurs.com et relayé dans la newsletter envoyée sur une base de +30 000 abonnés
- Emailing sur la cible des futurs franchisés et entrepreneurs sur une base de 100 000 contacts (#EMI01)
- Emailing sur la cible des futurs franchiseurs sur une base de 15 600 contacts (#EMI02)
- Posts sur les réseaux sociaux (27 000 followers)
- Capsules vidéos diffusées sur les réseaux sociaux et relayées sur les emailings aux visiteurs inscrits

Date de tournage : Lundi 26 janvier 2026

Date de diffusion : À partir de mercredi 28 janvier 2026

Tarif #EMI01 : 2 100 € HT

Tarif #EMI02 : 2 100 € HT



Revivez le webinaire de l'édition 2025

> https://youtu.be/qMza1_QRYJQ?feature=shared

Prenez la parole au cours d'un webinar en live

LE WEBINAIRE LIVE DÉDIÉ AUX VISITEURS INSCRITS DU SALON

[3 ANNONCEURS MAX.]

Une émission en live et en replay aux visiteurs du salon

WEBINAIRE LIVE

Prenez la parole lors d'une émission rassemblant 3 enseignes, 1 expert et animée par un modérateur. Une opportunité pour valoriser votre expertise.

Thème :

(#EMI) **Créer son entreprise autrement : la piste gagnante de la franchise**

Votre visibilité :

Avant le tournage :

Communication de votre participation au webinar :

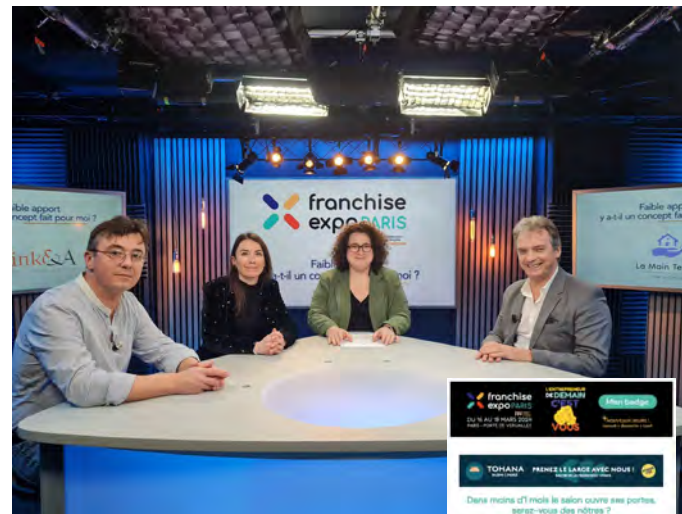
- Emailings d'annonce au webinar auprès de la base des candidats (110 000 contacts)
- Posts sur les réseaux sociaux (27 000 followers)
- Sur le site internet du salon (436 000 visites)

Après le tournage :

- Diffusion en live du webinar (3 000 vues) sur la page YouTube et sur le site du salon et auprès des partenaires écoles du salon
- Article en ligne sur le site internet www.tousentrepreneurs.com et relayé dans la newsletter envoyée sur une base de +30 000 abonnés
- Emailing de présentation des enseignes participantes envoyé à tous les inscrits au webinar (1 300 contacts)
- Capsules vidéos diffusées sur les réseaux sociaux et relayées sur les emailings aux visiteurs inscrits

Date de tournage : Lundi 26 janvier 2026

Date de diffusion : À partir de mercredi 28 janvier 2026



Tarif #EMI : 4 500 € HT

Revivez le webinar de l'édition 2025

> https://youtu.be/qMza1_QRYJQ?feature=shared

Communiquez sur site

TÉMOIGNAGE

Faites-vous remarquer à tout moment

(#PIT) CRÉNEAU DE PITCH

Présentez votre enseigne en duo avec l'un de vos franchisés, étant votre meilleur ambassadeur. **Vous disposez de 20 minutes pour convaincre vos candidats de vous rejoindre.** Les zones de pitch sont réparties en plein cœur de votre secteur sur le salon.

Inclus dans l'offre :

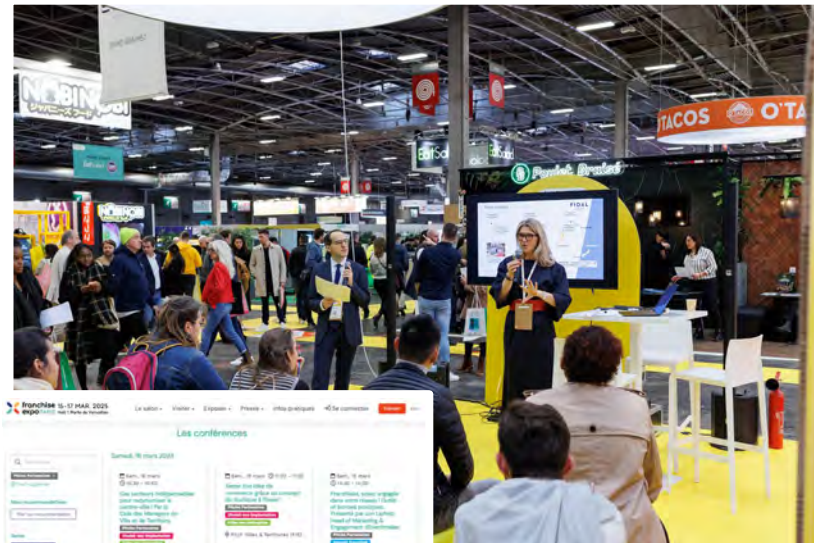
- **Capacité d'une zone** : 30 places assises
- **Équipement fourni pour animer** : tabourets hauts, 1 mange-debout, 1 écran TV et 1 micro HF main
- **Durée de votre pitch** : 20 min maximum
- **Leads** : mise à disposition d'un fichier des participants venus vous voir pitcher, à exporter depuis votre espace exposants/Mes leads

À prévoir sur place : votre ordinateur à connecter au câble HDMI sur place et votre présentation (en PDF de préférence)

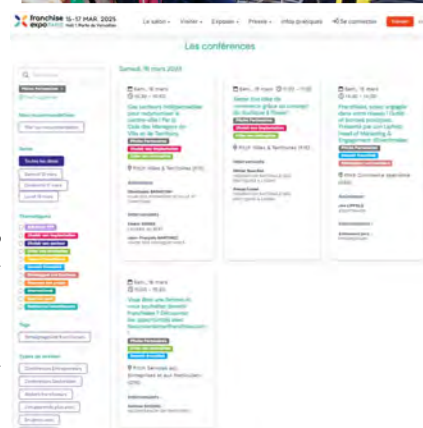
Deadlines max.

Avant vendredi 23 janvier 2026

Tarif #PIT : 550 € HT



Votre pitch dans le programme de conférences



Prenez la parole avant et pendant le salon

VOTRE PACK WEBINAIRE ET PITCH SECTORIEL

[2 ANNONCEURS MAX./SECTEUR]

Présentez votre enseigne autrement

(#EPIT) PACK WEBINAIRE ET PITCH

1 Webinaire sectoriel

Émission d'une durée de 45 min, diffusée sur YouTube et sur les réseaux sociaux du salon, animée par la Directrice Éditoriale du salon. Prenez la parole avec une autre enseigne du secteur afin de mettre en avant toutes les opportunités existantes pour les franchisés, sur votre segment de marché. Ce webinaire est destiné aux pré-inscrits au salon, intéressés par ce secteur d'activité.

2 Pitch

Un créneau de 20 min, dans un espace dédié, au cœur de votre secteur. Soyez accompagné de l'un de vos franchisés pour qu'il puisse témoigner de son parcours au sein de votre réseau. Son expertise terrain répondra aux questionnements des visiteurs qui souhaitent se lancer en franchise et qui s'interrogent sur les opportunités.

Tous les participants au pitch seront scannés et les informations remonteront dans votre espace exposant.

VOTRE VISIBILITÉ :

Communication sur les médias de Franchise Expo Paris

- Diffusion du webinaire en intégralité sur YouTube
- Présentation de votre pitch sur le programme du salon
- Mise en avant du webinaire et du pitch sur les réseaux sociaux du salon
- Votre bannière sur une newsletter sectorielle

Communication sur le média du salon Tous Entrepreneurs

- 1 bannière/enseigne en rotation sur la Homepage du site internet www.tousentrepreneurs.com pendant une durée d'une semaine
- 1 article sur le webinaire, disponible sur le site internet et relayé dans la newsletter de Tous Entrepreneurs
- 1 bannière du webinaire dans la newsletter de Tous Entrepreneurs (+30 000 abonnés), renvoyant sur l'article dédié
- 1 portrait d'un de vos franchisés, diffusé sur le site internet de Tous Entrepreneurs

Spécificités techniques

• Bannières pour la newsletter de Franchise Expo Paris :

500 x 80 px • Format JPG • Poids 200 Ko • À fournir en français et en anglais

• Bannières pour la newsletter de Tous Entrepreneurs :

2 bannières : 970 x 250 px et 300 x 600 px

Format JPG • Poids 200 Ko • À fournir en français et en anglais

NEW!

Communiquez sur site

TÉMOIGNAGE

Faites-vous remarquer à tout moment

FRANCHISE EXPO LIVE

Présentez votre enseigne sur le nouvel espace de conférences du salon : un plateau TV à la fois dédié au public présent sur le salon ainsi qu'à la captation vidéo.

Inclus dans l'offre :

- Une prise de parole avec un animateur pendant 20 min (uniquement si vous sélectionnez l'offre avec Animateur)
- L'annonce de votre émission dans le programme de conférence
- La captation vidéo de l'émission
- Remise du film post-salon

Deadlines max.

Avant vendredi 23 janvier 2026

Tarif sans animateur
#TV01 : 900 € HT

Tarif avec animateur
#TV02 : 1 550 € HT

Votre prise de paroles dans le programme de conf.

