

Lait'Go est né d'un besoin : **permettre la traite robotisée directement en prairie.**

La solution repose sur une remorque modulable et tout-terrain, embarquant un robot de traite, une réserve d'eau et un tank tampon. L'éleveur la déplace avec le troupeau. Elle favorise une alimentation 100% herbe, et conserve les avantages de la traite automatisée. Un drone logistique assure le transfert du lait vers une zone de collecte réfrigérée, évitant le passage de véhicules dans les pâtures.

FONCTIONNALITÉS

- Compatible avec tous les robots de traite
- Drone autonome pour transfert du lait et auto-nettoyage
- Zone fixe avec tank réfrigéré
- Pilotage à distance



LES VALEURS

QUALITÉ DE VIE



Production compatible avec une vie de famille.

ACCESSIBILITÉ



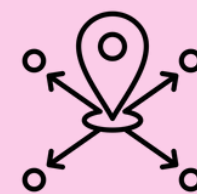
Rendre l'installation à moindre coût et éviter les infrastructures lourdes.

ÉCORESPONSABILITÉ



Favoriser le pâturage tournant et sans emprise sur les sols.

FLEXIBILITÉ



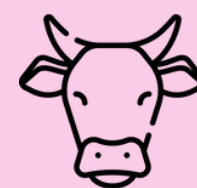
S'adapter aux petits parcellaires.

RENOUVEAU

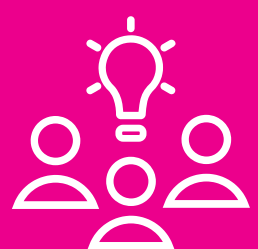
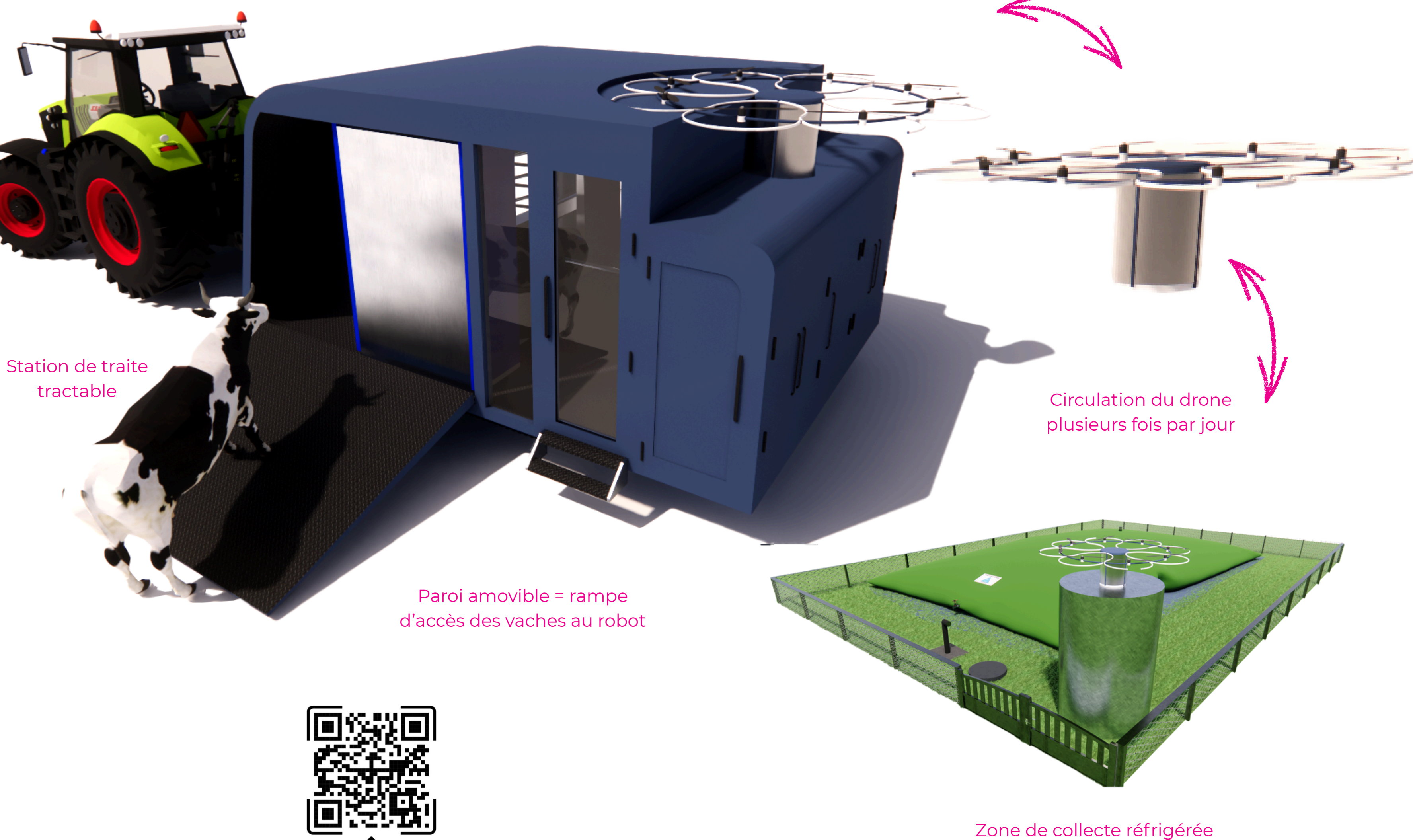


Nouveau modèle de pratiques agricoles.

BIEN-ÊTRE ANIMAL



Respecte les besoins physiologiques et comportementaux de l'animal.



CATÉGORIE
IDÉATION

Projet mené par :

BLEUENN CLOUET
École de Design
Nantes Atlantique

VALENTIN GENDROT
WIS, l'École Supérieure des
métiers du digital

LANDRY HUGUET
Lycée Kerlebost

AMELIE LE NAVEAUX
Lycée Kerlebost