

COWS' LIGHT

REPLACER L'ÉLEVEUR AU CENTRE DE SON TROUPEAU

Pour accéder à certaines informations de gestion de son exploitation et de ses animaux, l'éleveur a besoin de consulter un logiciel spécifique sur ordinateur. Le but de notre solution est de limiter ce recours systématique à l'ordinateur en rendant les informations essentielles au bon pilotage de l'exploitation visibles à l'œil nu.

POURQUOI :

- Repérer rapidement les problèmes de santé pour agir au plus vite
- Diminuer le temps passé sur les outils informatiques
- Plus de proximité avec ses animaux

FONCTIONNALITÉS

Capteur équipé d'une LED permettant de repérer ou d'identifier l'animal :

- Retard au robot de traite ou à séparer en salle de traite (vert).
- Animal ayant une anomalie (rouge).
- Animal en chaleur (bleu).
- Trouver un animal dans la stabulation (bleu clignotant).

POUR QUI :

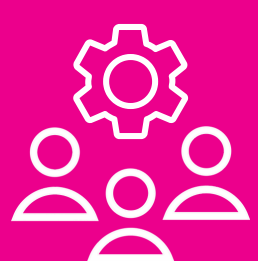
Exploitations laitières : éleveurs, salariés, stagiaires, service de remplacement

COMMENT :

- Boîtier équipé d'une LED
- Communication radio entre le boîtier radio et le capteur équipé d'une LED
- Application liée

PRÉSENTATION TECHNIQUE :

- Carte Arduino
- Carte Raspberry PI en guise de gateway
- Protocole de transmission radio LoRaWAN
- Code en C++ et Python pour interpréter les données



**CATÉGORIE
DÉMONSTRATEUR**

Projet mené par :

LORINE BEAUCÉ
CFA de Caulnes

INÈS BASSET
CFA de Caulnes

BAPTISTE MUSELLEC
ISEN de Brest