

REJOIGNEZ
UN LEADER INCONTOURNABLE
DE LA DÉCORATION D'INTÉRIEUR



MADURA

QUI
SOMMES
NOUS

SPÉCIALISTE EN DÉCORATION D'INTÉRIEUR DEPUIS 1971

Madura propose une large gamme de produits de décoration qui habillent harmonieusement l'intérieur de ses clients depuis plus de **50 ans**.

Grâce à une vision unique et des collections inspirées, notre clientèle reconnaît notre **savoir-faire**, ainsi que la **qualité** et la **durabilité** de nos produits, tout en appréciant leur accessibilité.

Positionnée sur un segment **premium**, Madura s'est entourée de fabricants et d'artisans du monde entier, aux savoir-faire spécifiques.

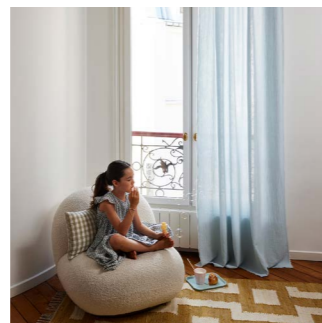
Nos produits sont confectionnés à partir d'une **collection** exclusive de tissus et motifs conçu par notre bureau de style.

Ces atouts font de Madura un acteur incontournable sur le marché de la décoration d'intérieur.





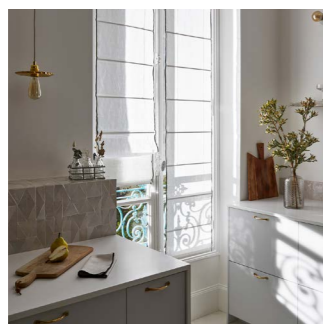
Rideaux



Voilages



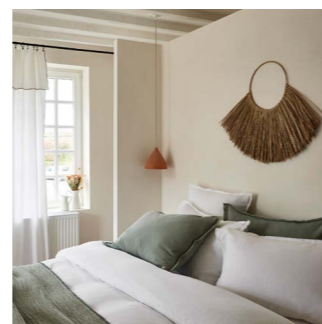
Plaids



Stores



Tringlerie



Linge de lit



Coussins



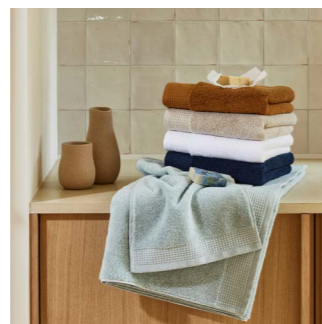
Mobilier



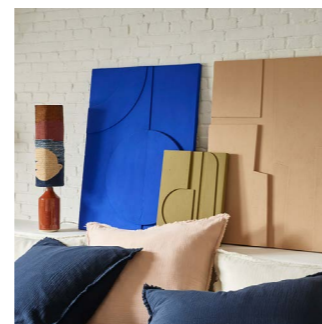
Tapis



Couvres-lit



Linge de bain



Objets décoratifs

NOTRE VISION

Dans une société en pleine mutation, un retour à l'essentiel nous incite à ralentir et à savourer les moments simples, à prendre le temps de vivre. Les années 'fast fashion' où le 'consommer plus' était une fin en soi laisse progressivement place à une approche plus responsable : consommer moins mais mieux.

C'est dans ce contexte que Madura a affirmé ses convictions, en se concentrant sur des valeurs essentielles. Nos collections reflètent une recherche d'**authenticité** avec des produits **haut de gamme** restant **accessibles**, de belles matières **durables** et **naturelles**, avec un **style unique**.

La marque s'articule autour de trois principes fondamentaux : **la créativité, la qualité, un prix juste**.

Madura a notamment développé une collection d'intemporels : des unis en lin, coton et velours, capables de traverser le temps. Nous avons choisi de monter en gamme avec des tissus de qualité supérieure, comparable à une qualité d'éditeurs, nécessitant des techniques et des savoir-faire spécifiques mais toujours à des prix accessibles.



NOTRE HISTOIRE



Notre histoire s'écrit depuis plus de **50 ans**. Madura a été fondée en 1971 par Agnès et Michel Bourgeois, deux passionnés de voyages. A chaque étape de leurs périples, ils rapportaient des étoffes aux imprimés colorés et des broderies aux savoir-faire ancestraux.

De retour en France, leur complémentarité s'est exprimé à travers des collections mêlant matières, couleurs et motifs toutes inspirées de leurs voyages. C'est ainsi qu'ils se sont tournés vers la décoration d'intérieur, avec des collections variées et accessibles, posant les bases d'**une décoration de qualité pour tous**.

1971

Création de Madura et ouverture du 1^{er} magasin à Paris

1981

Lancement des premiers rideaux prêt à poser et du réseau de franchise.

1995

Ouverture de la boutique Rue Tronchet, Paris

2011

Agnès et Michel passe le relais à Vincent Rey

2018

Lancement de la première gamme de mobilier

2019

Lancement de la collection Les Intemporels et refonte de la marque

2020

Lancement de Madura Pro destiné aux professionnels

2021

Nouveau concept magasin

2024

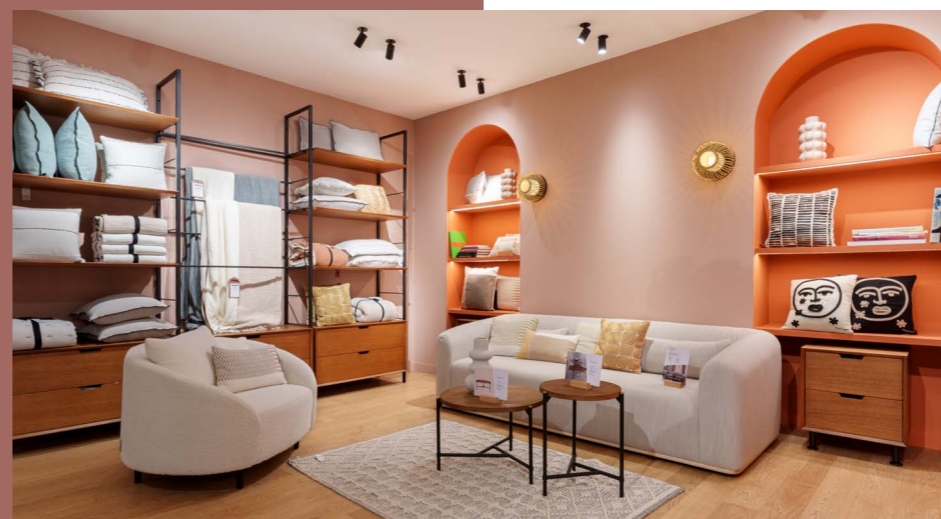
Nouveau concept magasin éprouvé en succursale, redéploiement de la franchise en France

NOTRE NOUVEAU CONCEPT MAGASIN

Les boutiques sont des invitations à se sentir chez soi, des appartements décorés avec soin pour mettre en scène de façon harmonieuse les créations de la marque.

Madura diffuse son art de vivre dans chaque boutique en présentant l'ensemble de ses gammes produits : couleurs, étoffes, mobiliers chinés, oeuvres d'artistes... nourrissent l'esprit des boutiques et font évoluer les scénographies. Arcades, lumières douces, fresques murales ou alcôves plantent le décor qui évolue au fil des saisons, des inspirations et des régions.

Le coût du concept est maîtrisé et s'adapte selon l'architecture du lieu pour créer une expérience unique et authentique.



REJOIGNEZ
NOUS

UN MARCHÉ DYNAMIQUE

Le marché de la décoration d'intérieur et de l'ameublement en France affiche une croissance soutenue, valorisé à 26 milliards d'euros. Il est divisé de manière égale entre l'ameublement et la décoration intérieure.

Ces secteurs bénéficient d'une dynamique positive, alimentée par plusieurs tendances favorables : Les Français accordent une importance croissante à la personnalisation et à l'aménagement de leur espace de vie, le confort de vie est devenu une priorité. 80 % des foyers français déclarent vouloir améliorer leur intérieur, ce qui confirme l'attractivité de ce secteur.

Consommation responsable et montée en gamme

Le secteur est également porté par une prise de conscience des consommateurs, de plus en plus sensibles à la durabilité. Ils recherchent des produits de qualité supérieure, en phase avec le concept d'une consommation raisonnée et n'hésitent pas à investir dans des éléments de décoration plus onéreux.

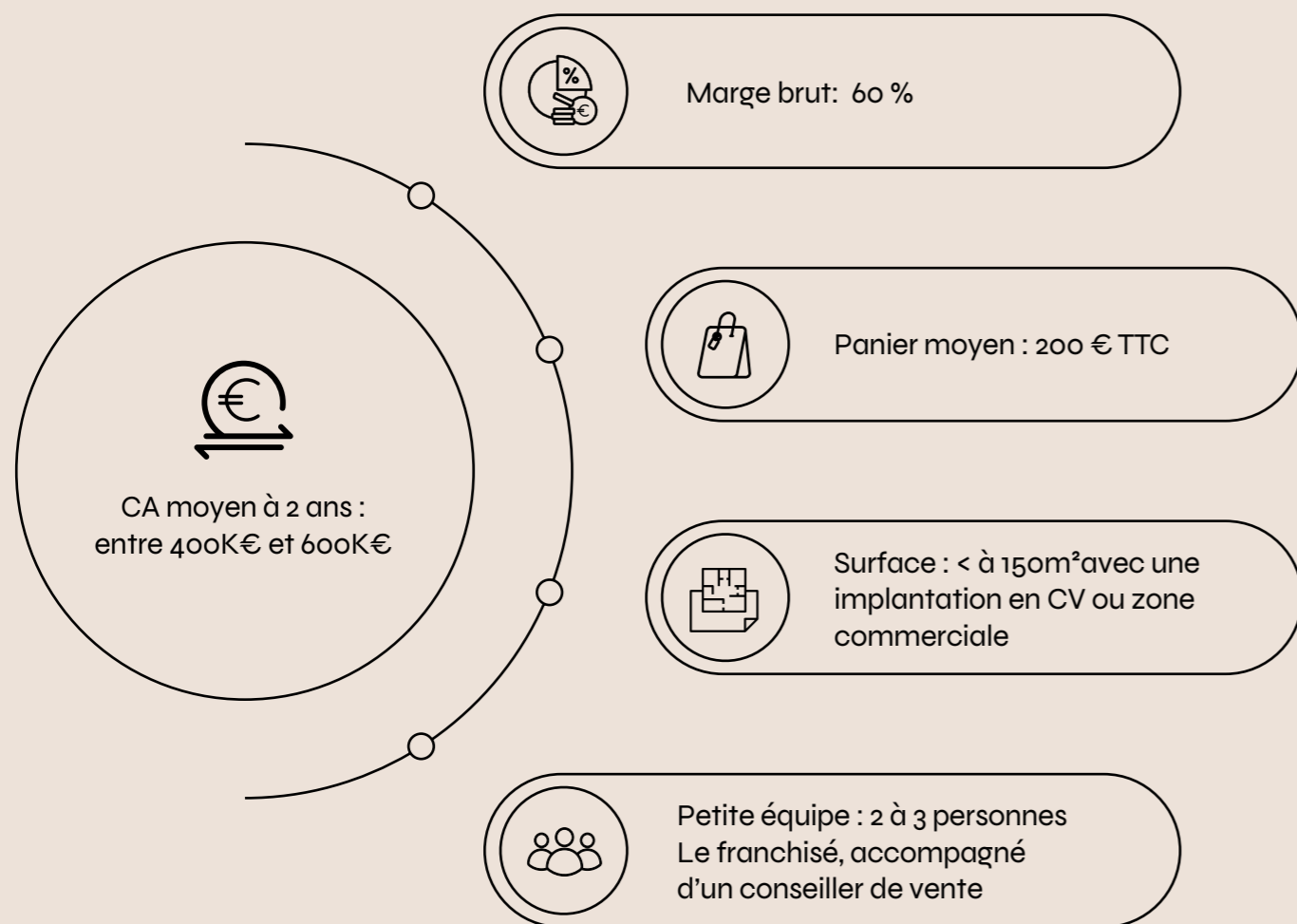
Des perspectives de croissance solides

La croissance annuelle de ce marché est estimée entre 4 à 6 %, dans les prochaines années avec une forte demande pour des services spécialisés et des produits haut de gamme.

La part du marché occupée par les enseignes spécialisées est également dominante, avec 90 % des ventes d'aménagement réalisées par des experts du secteur

NOTRE MODÈLE ECONOMIQUE

Madura propose un nouveau concept magasin éprouvé et attrayant
ayant démontré son efficacité en terme de rentabilité



LES CHIFFRES CLÉS DU PARTENARIAT

Conditions d'accès

Droit d'entrée	10 000€
Stock de départ Informatique Expositions	50 000€
Travaux de mise au concept	150 000€ à 200 000€
Kit communication d'ouverture	8 000€
Redevance (incluant la communication)	15% sur achats marchandises (équivalent à 5% du CA HT)
Redevance informatique	1 200€ / an
Durée du contrat de franchise	7 ans

UN ACCOMPAGNEMENT SOLIDE

Madura **s'engage** à accompagner ses franchisés à chaque étape clés de leur projet. Avant l'ouverture et tout au long de l'exploitation.



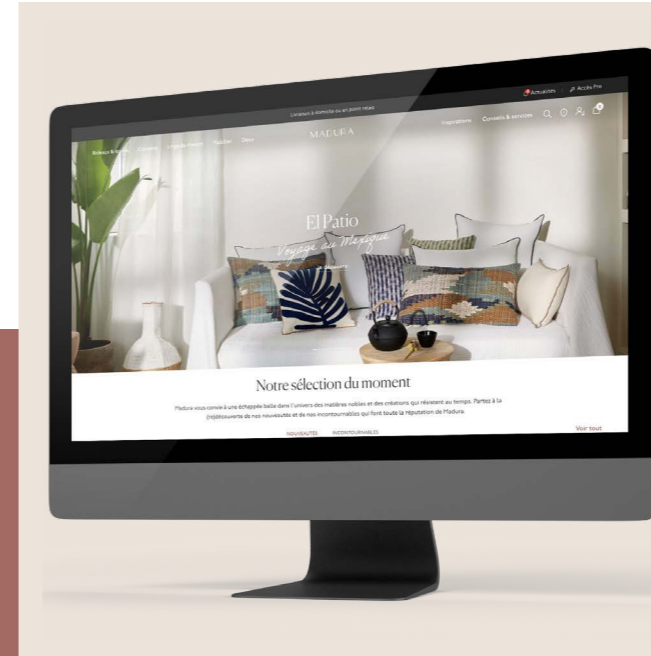
Projet initial

- Appui à la compréhension du modèle économique Madura
- Soutien à la recherche de locaux
- Construction de votre assortiment et stock optimal



Formation

- Formation initiale du franchisé et / ou responsable de 3 semaines en magasin
- Accompagnement par un formateur à l'ouverture de votre magasin
- Suivi post ouverture, référent régional dédié



Communication

- Elaboration d'un plan de communication pour assurer une ouverture réussie et maximiser la visibilité du nouveau magasin sur la zone de chalandise du franchisé
- Dispositifs multisupports pour une efficacité maximale



Merchandising & travaux

- Elaboration des plans d'implantation et projections 3D
- Assistance pour l'implantation du magasin à l'ouverture
- Accès à des professionnels référencés pour vos travaux d'aménagement
- Renouvellement des collections 2/an et renouvellement des vitrines 8/an



VOTRE PROFIL

Pour continuer à développer la marque nous recherchons des personnes dynamiques et passionnées souhaitant s'investir dans une aventure professionnelle et humaine enrichissante.

- Entrepreneur, pluri-franchisé, ou commerçant orienté « **satisfaction client** ».
- Goût prononcé pour l'**aménagement intérieur et la décoration**.
- Gestionnaire ou manager, vous aimez construire, encadrer et faire évoluer votre équipe autour de la réussite commerciale de votre magasin.

DEVENIR FRANCHISÉ

1 Rencontres -nous

- Échanges téléphoniques pour apprendre à nous connaître.
- Rendez vous physique pour approfondir nos échanges

2 Confirmons notre intérêt mutuel

- Journée d'immersion dans une de nos boutiques
- Confirmez votre intérêt en réalisant votre business plan
- Rencontre des équipes du siège Madura et remise du DIP
- Signature d'un contrat de réservation de zone et recherche d'un emplacement commercial

3 Accompagnement

- Signature de votre contrat de franchise après validation du local et du financement
- Conception de votre magasin
- Travaux d'aménagement de votre magasin
- Recrutement de votre équipe et formation initiale

4 Ouverture

- Implantation du magasin et préparation de l'ouverture
- Ouverture

NOS IMPLANTATIONS ACTUELLES

Un réseau de 28 boutiques

Un potentiel de 40
magasins supplémentaires
pour un objectif d'ouvertures
de 10 boutiques par an



OÙ S'INSTALLER

Auvergne Rhône Alpes

Hauts de France

Bretagne

Ile de France

Bourgogne Franche Comté

PACA

Centre Val de Loire

Pays de la Loire

Grand Est

Nouvelle Aquitaine

Opportunité d'ouverture en multi franchise



RENCONTRONS NOUS



Morgane Larfouilloux
Responsable franchise

Tel : 06 83 97 51 11
morgane.larfouilloux@madura.com

www.madura.com/pages/franchise