



# OUVREZ VOTRE CLUB

AVEC LE SPECIALISTE DU SUIVI PERSONNALISÉ !

À PARTIR DE 40 K€ D'APPORT

**Corespa.**

# Corespa.

**Guillaume Legrand**

06 63 99 87 41

[guillaume.legrand@corespa.fr](mailto:guillaume.legrand@corespa.fr)

[www.corespa.fr](http://www.corespa.fr)

# Sommaire

Le réseau Corespa	4	Le concept	15
Vision et mission	5	Le savoir-faire et l'assistance transmis	16
Le positionnement	6	Ce que nous apportons	17
Pourquoi la franchise ?	7	Les paramètres financiers	18
Succès story	8	Le business model	19
Une équipe à votre service	9	Le montage financier	19-20
La structure du groupe Corespa	10	Les 4 modèles économiques proposés	21
Le mix services	11	Les prévisionnels	22-24
La méthode	12	La rentabilité	25
Nos tarifs	13	Le recrutement	26-27
Le marché et la concurrence	14	... Et vous ?	28



# POUR QUI ? (vidéo du concept)

- Vous êtes un **“COACH SPORTIF”** passionné ?

Vous cherchez à transformer votre passion en un métier enrichissant tout en accompagnant vos clients vers leurs objectifs.

- Vous êtes un **“ENTREPRENEUR”** engagé ?

Vous souhaitez bâtir un projet unique, rentable et durable dans un secteur en pleine évolution.

- Vous êtes un **“INVESTISSEUR”** proactif ?

Vous voulez donner du sens à votre capital en soutenant un concept innovant et performant.



À PARTIR DE 40 K€ D'APPORT

# OUVREZ VOTRE CLUB

AVEC LE SPECIALISTE DU SUIVI PERSONNALISÉ !

**Corespa.**

# 4 clubs à ce jour, bientôt 5 !



2007 : MARQUETTE

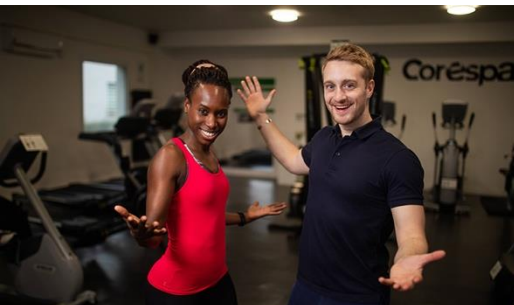
2012 : WASQUEHAL

2018 : MARCQ EN BAROEUL

2024 : COIGNI!ÈRES

2025 : BOUVINES (en cours)

**ET VOUS ?**



# Vision et mission



« **La vision du réseau** est d'être la référence en suivi personnalisé dans le but **d'améliorer la qualité de vie** de chacun de nos clients. »

« **La mission** de nos centres et de nos équipes est d'**aider chacun de nos clients** à atteindre leurs objectifs à travers un accompagnement sportif, alimentaire et mental sur mesure. »

# Une franchise **UNIQUE & RENTABLE**

*Créer votre entreprise avec un groupe préparé pour l'avenir*

# Le positionnement

## Un positionnement de spécialiste

- CORESPA se place comme une salle **axée sur le résultat** grâce au suivi personnalisé et sa méthode.
- CORESPA propose un **service qualité** et répond aux objectifs client dans un cadre à **taille humaine**.
- CORESPA se différencie grâce à ses heures d'ouverture, au matériel tourné vers la **santé connectée** et à la présence de coachs diplômés

SERVICES  
PREMIUM



## Nos valeurs

- **La convivialité** : Espace de vie est à taille humaine
- **La relation privilégiée** : Coach diplômé et disponible
- **Le professionnalisme** : Transparence à travers nos actes

# Pourquoi la franchise ?

## Les avantages de notre franchise

- Pour se **différencier** plus naturellement par rapport à la concurrence
- Pour **partager** et mettre en œuvre des idées plus rapidement grâce au réseau
- Pour **se développer** plus sereinement à travers des conditions d'achats négociés
- Pour **bénéficier** plus qualitativement d'une communication et marketing mutualisés
- Pour **innover** plus précisément.

## Le secret de la réussite (#licence de marque)

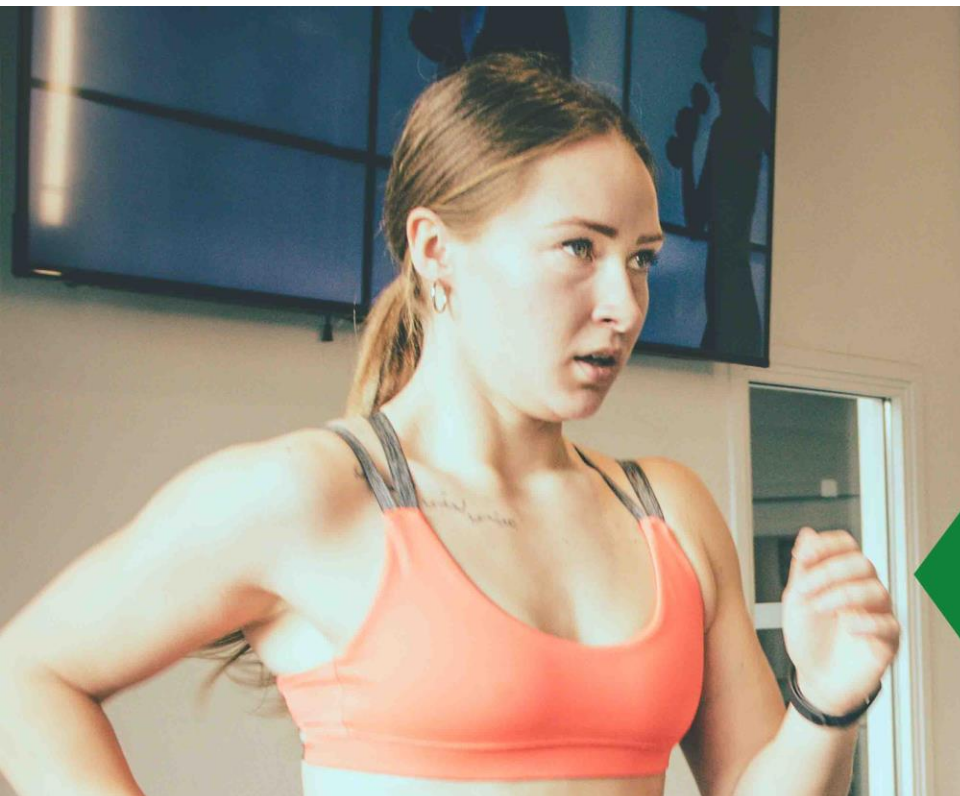
- **Signes distinctifs** (*machines, petit matériel, PLV, mobilier, mix produits...*)
- **La transmission** d'un savoir-faire (*Identifié, secret, substantiel, éprouvé*)
- **Assistance permanente**



# Succès story

- 2007 à 2011 : Affinement du concept et du business model
- 20012 à 2015 : Uniformisation du savoir-faire et professionnalisation des outils
- 2016 : Ouverture à la franchise
- 2023 : Création de Corespa Academy
- 2025 : 5<sup>ème</sup> club en cours d'ouverture

Être la référence en suivi personnalisé au niveau national avec **30 clubs en 2035** dans le but d'améliorer la qualité de vie de chacun de nos clients !



SOYEZ ET RESTEZ  
**MOTIVÉ !**

# Une équipe à votre service

## Animateurs réseau, formateurs et managers associés de club

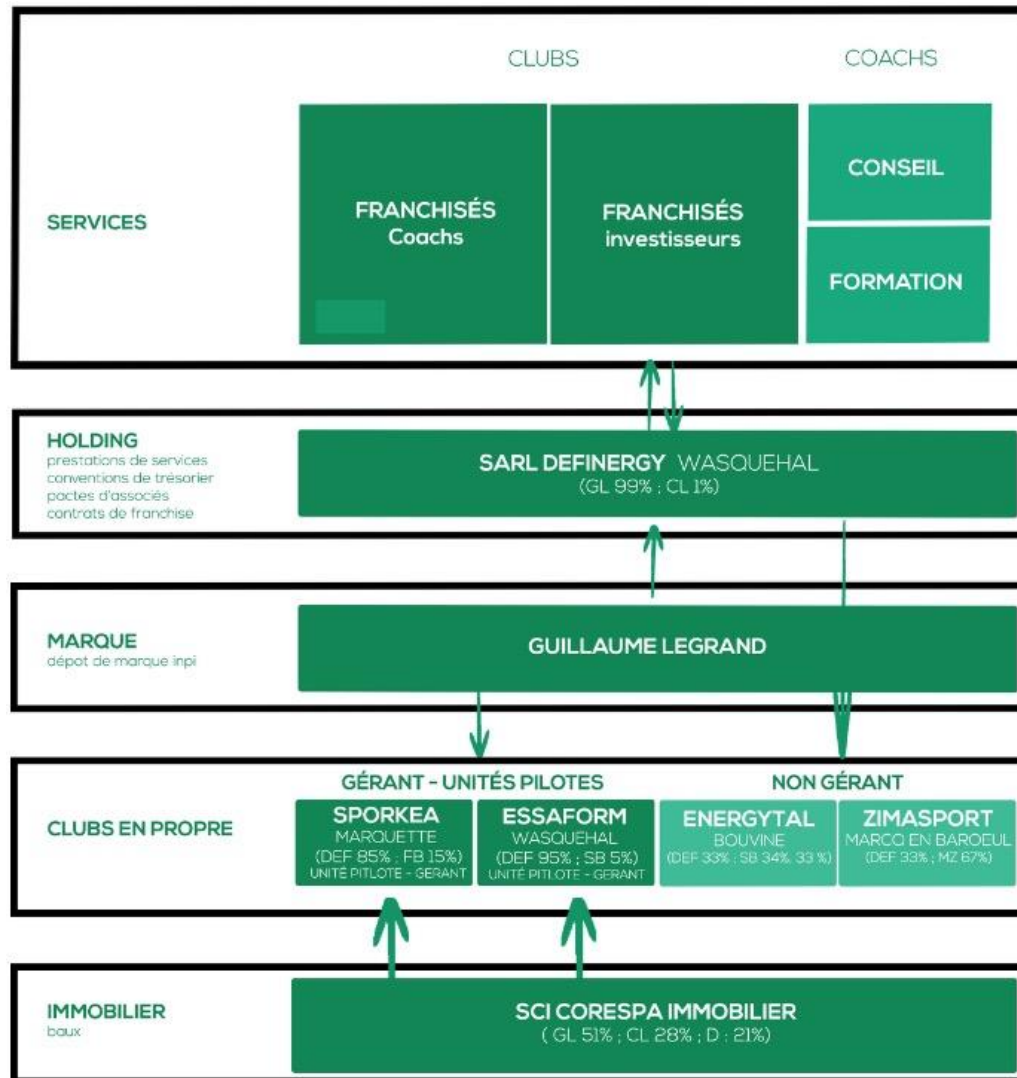
- Sébastien BERAL - unité pilote à WASQUEHAL
- Florian BOULANGER - unité pilote à MARQUETTE

## Guillaume LEGRAND

- Marié et père de 4 enfants
- CEO de l'enseigne Corespa (2007)
- Consultant business
- Formateur
- Podcasteur
- Auteur
- Coach sportif spécialité APA
- Sauveteur en mer
- Professeur de tennis (5/6)



# La structure du groupe Corespa



# La structure du groupe Corespa

## ORGANIGRAMME

DIRECTION

GUILLAUME LEGRAND

CJD

COSTRAT



LE COSTRAT

SERVICES INTERNES

SERVICES EXTERNES

4 (5) FRANCHISÉS (MANAGER)

SÉBASTIEN BERL (WASQUEHAL ET BOUVINES)  
FLORIAN BOULANGER (MARQUETTE)  
MARTIN ZIEMNIACK (MARCO EN BAROEUL)  
ALEXANDRE DUVAL (BOUVINES)

COPIL



LE COPIL

QUENTIN LOUVEL (COIGNIERES)

4 (7) COACHS SPORTIFS

JEREMY (WASQUEHAL)  
XXXXXXXXXX (WASQUEHAL)  
ALEXANDRE (MARQUETTE)  
XXXXXXXXXX (MARQUETTE)  
SOPHIE (MARCO EN BAROEUL)  
WILLIAM (COIGNIÈRES)  
XXXXXXXXXX (BOUVINES)

ANIMATEURS RÉSEAUX

SÉBASTIEN BERL  
FLORIAN BOULANGER

DÉVELOPEUR RÉSEAU

GUILLAUME LEGRAND

3 PRESTATAIRES

CHARGÉE DE COMMUNICATION ÉVA  
PHOTOS ET VIDÉOS GUILLAUME  
WEBMASTER FITNESS BOOST



FOURNISSEURS

MACHINES MATRIX, TANITA, INCEPT, H-IP, LE PAPE, BH  
MATÉRIELS FITNESS BOUTIQUE, SVELTUS  
COMMUNICATION PIKASSO, TEFFRI, SMAPPEN  
INFORMATIQUE HEITZ, HEXFIT, EASY TV RADIO, CERCA

BANQUE BPN  
COMPTABILITÉ, SOCIAL JEAN-FRANÇOIS (COGEFIS)  
JURIDIQUE PIERRE ET NICOLAS (SIRIUS)  
NOTAIRE BERTILLE (PROUVOST)  
ENTRETIEN, TRAVAUX BO-GREEN, DIDIER  
AGENCEUR VICA

# Le mix service

## Les 2 services de base

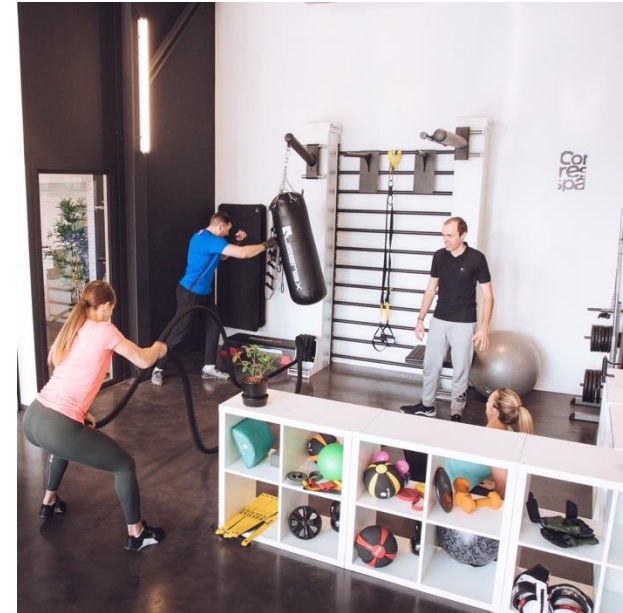
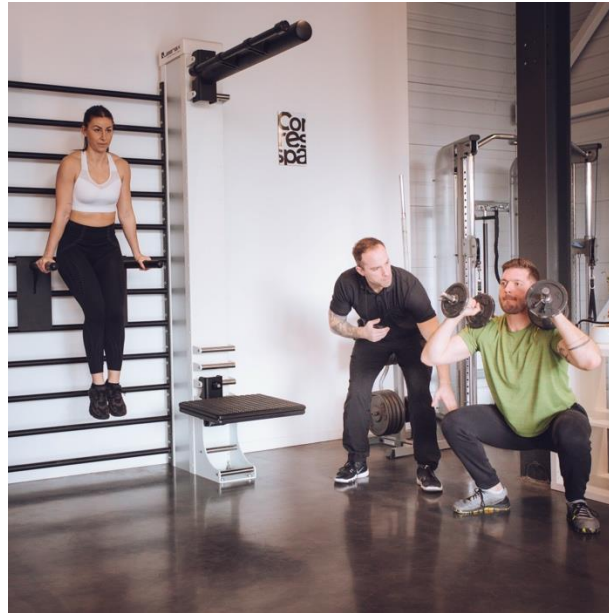
- **Un suivi personnalisé** en solo, duo ou small-group, sur RDV, accompagné d'un professionnel, durant 30 min avec notre suivi connecté « CORESPA COACH ». EN LIGNE ou EN CLUB.
- **Des séances en autonomie** illimitées en nombre et en temps (pas de contrainte horaire) avec notre suivi connecté « CORESPA COACH »

## Les services complémentaires

- **Un suivi alimentaire** rigoureux, sur RDV, basé sur une méthode et pédagogie en 14 étapes

## Les services additionnels

- L'animation du mois
- Challenge du mois



# La méthode

## La méthode

- **Bilan personnalisé** : pour définir vos objectifs
- **Diagnostic** sur balance impédancemètre
- **Planification** : de vos séances
- **Suivi personnalisé** : avec exercices adaptés
- **Mesure des résultats** : valider les objectifs
- **Séances en autonomie** : suivi connecté

## Heures d'ouverture

- Semaine : De 8h30 à 20h30
  - Samedi : De 9h à 12h et de 14h à 16h30
  - Dimanche : De 9h à 12h
- =>> 72 heures =>> 144 créneaux de 30 minutes

## Généralités

- Ouverture : 7j/7
- Surface : 160 à 200m<sup>2</sup>
- Clients : 300 à 350



À PARTIR DE 40 K€ D'APPORT

# Nos tarifs

<p><b>Entraînement libre</b> Accès au club en illimité avec l'application</p> <ul style="list-style-type: none"> <li>+ Programmation</li> <li>+ Vidéos à la demande</li> <li>+ Mesures des résultats</li> <li>+ Challenges</li> <li>+ Animations du mois</li> <li>+ Tests</li> <li>+ Messagerie personnalisée</li> </ul>	59 <sup>99</sup> €	
<p><b>Entraînement libre + Suivi personnalisé</b> Suivi personnalisé en solo, duo ou small-group</p> <p>Entraînement libre + 1 suivi par mensualité</p> <p>Entraînement libre + 2 suivis par mensualité</p> <p>Entraînement libre + 3 suivis par mensualité</p> <p>Entraînement libre + 1 suivi par semaine</p> <p>Entraînement libre + 2 suivis par semaine</p> <p>Entraînement libre + 3 suivis par semaine</p>	79 <sup>99</sup> € 89 <sup>99</sup> € 99 <sup>99</sup> € 109 <sup>99</sup> € 159 <sup>99</sup> € 199 <sup>99</sup> €	
<p><b>Suivi alimentaire</b> Séance de 30 minutes</p>	29 <sup>99</sup> €	
<p><b>MON FORFAIT</b> <small>ENGAGEMENT SUR 12 MOIS</small></p>		
Frais de gestion annuels	49 <sup>99</sup> €	x
<b>1<sup>ère</sup> MENSUALITÉ</b>		€
<b>MONTANT DES MENSUALITÉS</b> <small>(28 jours)</small>		€

Panier moyen de 88€ HT

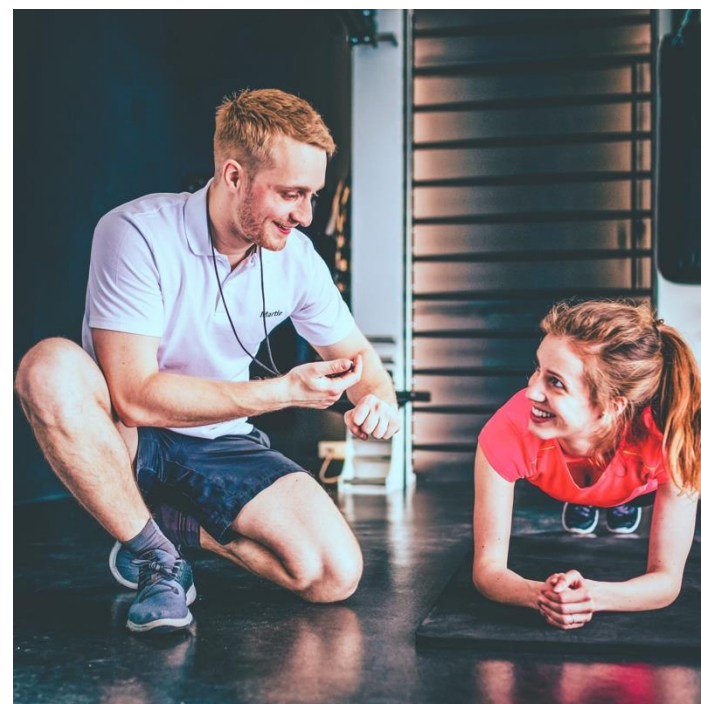
Nombre de clients mensuel actifs : 300 (350 max)

Nombre de mensualités de 28 jours : 13

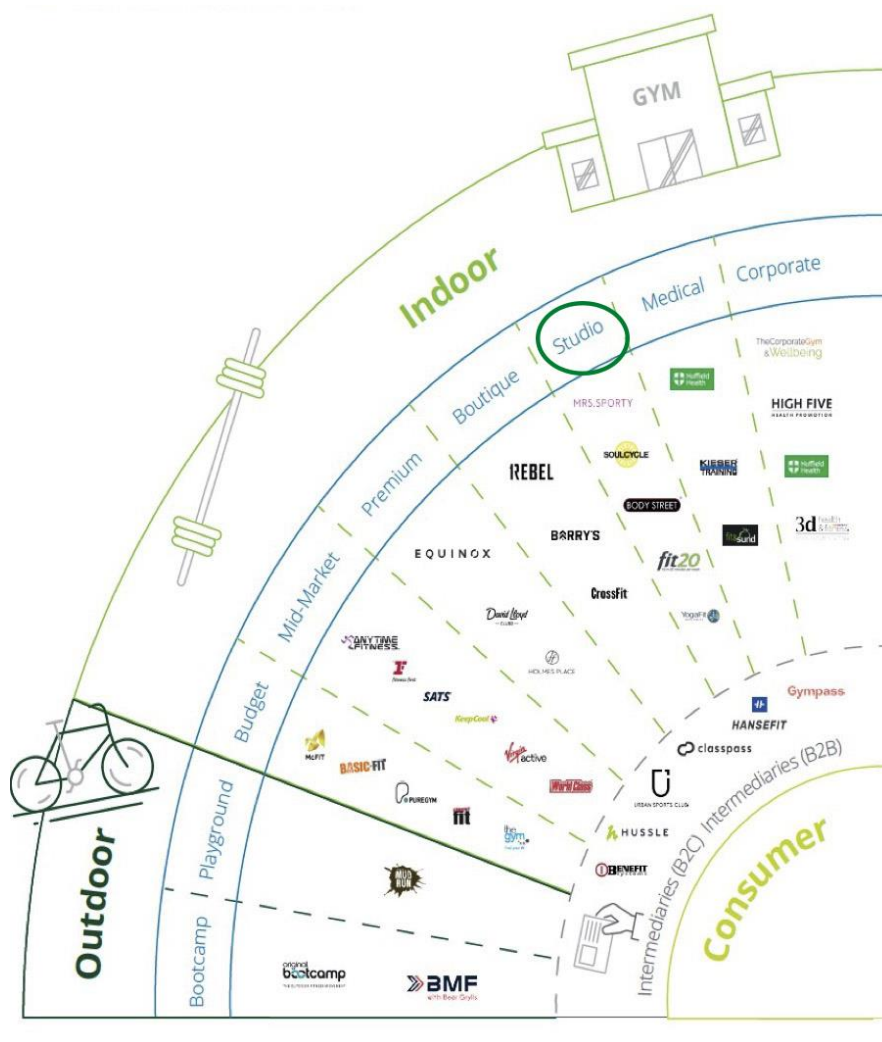
CA = (AM X PM) X13

CA = (300 X 88) X13

CA = 340 KHT



# Le marché et la concurrence



Menace de substituts

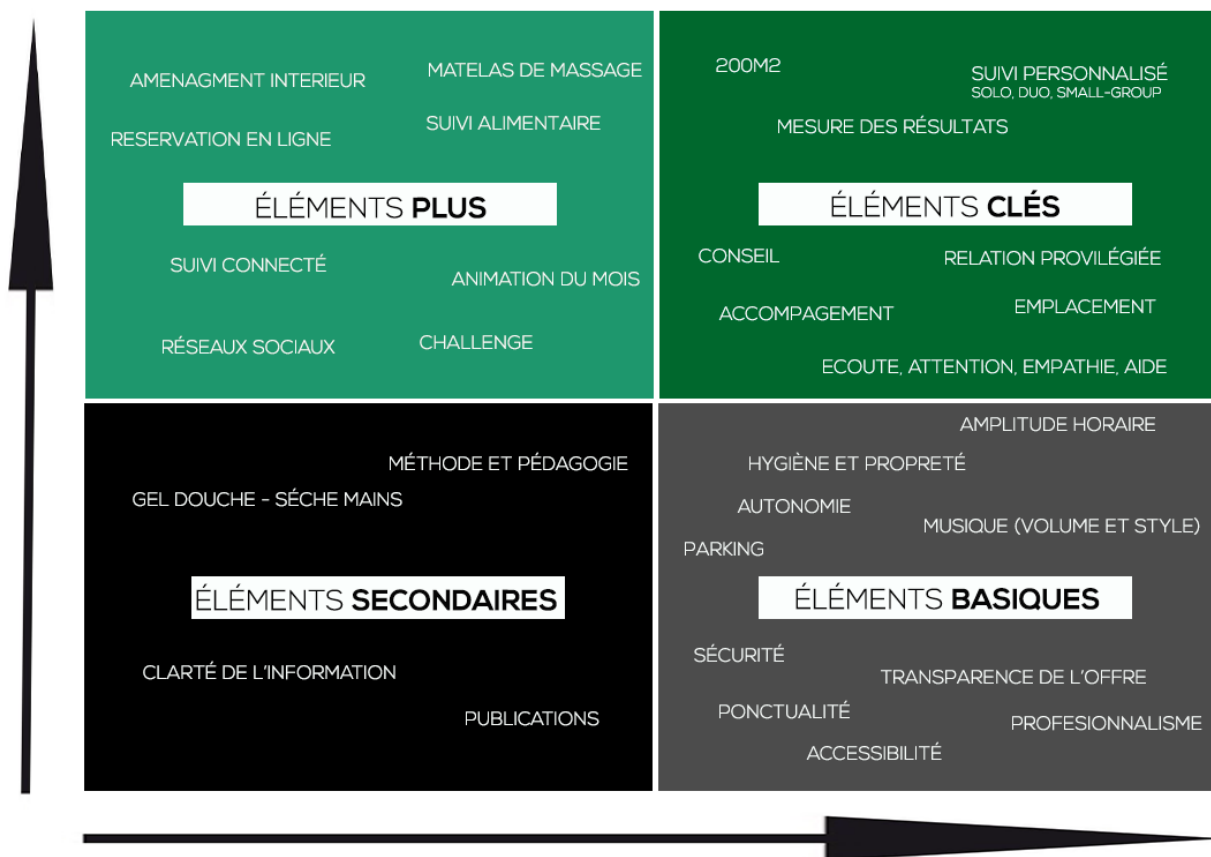


- 4370 clubs en France
- Tarif moyen : 40€/mois
- 50% des Français disent faire au moins une AP 1X/semaine
- 8,9 % de la population française est inscrite dans un club de sport

Les principaux acteurs en France

Club de sport	Nombre de club	Tarif
Basic fit	800	19,90 à 29,90€
Orange bleue	380	19,90 à 29,90€
Keepcool	300	9,90 à 34,90€
Fitness park	275	19 à 50/4s €
Appart Fitness	117	19,90 à 44,90€
Giga fit	60	34,90 €
On air	58	7,99€/s
Vita liberté	58	20 à 50€/4s
Magic form	56	24,85 à 36,75€
Ellencia	53	49 €
Wefit	37	35 à 50/4s
Liberty gym	34	20 à 30€/4s
Impulsion	30	1€/s à 30€/4s
Cercles forme	26	14,90 à 51,91€

# Le concept



**OBJECTIF :** AJUSTER NOTRE CONCEPT EN FONCTION DES BESOINS DE NOTRE CIBLE TYPE  
**BUT :** RENFORCER NOTRE POSITIONNEMENT DE SPECIALISTE DU SUIVI PERSONNALISÉ

# Le savoir-faire et l'assistance transmis

## L'assistance au démarrage

- Etude de marché : positionnement, zonification, localisation
- Un secteur exclusif garanti
- Aide à l'élaboration du business plan
- Aide à la recherche du local
- Aide au financement
- Accompagnement chantier
- Aide à la recherche de personnel
- Mise en place du site internet et de votre espace franchisé
- Formation initiale : théorique et pratique
- Aménagement et agencement de la salle

LE COEUR ET L'ÂME  
D'UNE ENTREPRISE  
SONT **LA CRÉATIVITÉ**  
ET **L'INNOVATION.**



# Ce que nous apportons

## La continuité

- Animations commerciales : audits interactifs
- Actions et outils de communication : catalogue en ligne, agenda et plan marketing
- Formation continue et spécifique : technique, management, gestion et vente
- Site et application référencés :
  - ✓ Reporting réseau
  - ✓ Application « corespa coach »(*partie manager*)
  - ✓ Bibliothèque en ligne
  - ✓ Articles, publications
  - ✓ Interface et serveur web
  - ✓ Groupe Whats app
  - ✓ Infos'réseau
  - ✓ Géomarketing

**« Des outils connectés et un accompagnement personnalisé pour un développement en toute sérénité ! »**



# Les paramètres financiers

## Les paramètres financiers

- Droit d'entrée : 20.000€ HT (marque, savoir-faire, formation initiale)
- Assistance au démarrage : 5000 HT (secteur, local, finance)
- Redevance de communication : 2% du CA HT (supports de communication)
- Royalties : 6 % du CA HT (assistance, innovation)

## Les chiffres clés de notre concept

- Type de contrat : 7 ans
- Investissement global : +/- 200 K€ HT
- Apport minimum : 40 K€
- CA réalisable après 5 ans : 340 K€ HT



UNE FRANCHISE  
UNIQUE ET  
RENTABLE

# Le montage financier

Investissement global				Financement		IMMO		
	Besoin			TTC				
	TTC	HT	%	TTC				
1. Machines	76 328	63607	31	76 328	Credit bail	Fournitures et petit materiel (5ans)	75	15
2. Fournitures	21 465	17887	9	129208	Emprunt	Support de comm (5ans)	0	0
3. Petit materiel fitness	84	70	0			Travaux (7ans)	72000	10286
4. Kit Support de communion	4 139	3449	2			TOTAL les 5 1ere année	72075	10332
Travaux	86 400	72000	35			TOTAL les 6 et 7 ans	72000	10291
Droit d'entrée et formation initiale : droit à l'enseigne, logiciels (bibliotheque en ligne, catalogue en ligne, suivi connecté, reporting reseau), savoir faire	24 000	20000	10	40000	Apport	Possibilité de passer le credit bail en prêt classqieu sur 7 ans ==> plus rentable la 1ere année		
Assistance au demarrage : reservation de territoire, aide à la recherche du local, travaux et financement	6 000	5000	2					
Tresorerie	12 000	10000	5					
Agence et caution	15 120	12600	6					
<b>TOTAL</b>	245 536	204 614	100,00	245 536				
<b>TOTAL sans machines</b>	169 208	141 007		169 208				
TVA à recupérer	23 681							

# Le montage financier

Charges d'exploitation						
Nb mois année		12 1	12 2	12 3	12 4	12 5
602205	EDF, eau, NRJ	3000	3000	3000	3000	3000
606300	petit equipement <i>(dont fournitures, materiel fit et petit materiel non immo )</i>	1200	1200	1200	1200	1200
613000	Heitz et hexfit	3227	3595	3595	3595	3595
606400	fourn adm	1500	1500	1500	1500	1500
613000	Loyer	28800	28800	28800	28800	28800
614000	Charges et taxe fonciere	4000	4000	4000	4000	4000
615000	Entretien reparation	0	500	1000	1000	1000
616000	primes d'assurance <i>(RC et multirisque)</i>	2500	2500	2500	2500	2500
622621	honoraires sociale et comptable	3500	3500	3500	3500	3500
623000	Publicité <i>(3k non digital, 9k meta et 4K google, hors kit de comm 4K)</i>	16000	8000	8000	8000	8000
625700	receptions	200	200	200	200	200
626000	frais postaux et telecom	500	500	500	500	500
627000	serv banc	500	500	500	500	500
631200	Taxe Appr	300	300	300	300	300
633300	Form continue	200	200	200	200	200
635110	Cotisation fonciere	1000	1000	1000	1000	1000
647500	medecine du travail	200	200	200	200	200
651000	Redevence : sacem spre	130	130	130	130	130
TOTAL <i>(hors frais de caution et frasi d'agence)</i>		66757	59625	60125	60125	60125
TOTAL Taxes		1500	1500	1500	1500	1500
TOTAL sans loyer ni taxes		36457	29325	29825	29825	29825
TOTAL sans loyer		37957	30825	31325	31325	31325

# 4 LES MODELES ÉCONOMIQUES PROPOSÉS

Corespa se développe autour de 4 modèles économiques

## EN FRANCHISE

1. **UN COACHS SPORTIF AVEC UN AUTRE COACH SPORTIF** (associé ou salarié)
2. **UN INVESTISSEUR AVEC COACH SPORTIF ASSOCIÉS ET UN COACH SPORTIF SALARIÉ**

## EN PROPRE

3. **ASSOCIÉ NON GERANT : UN COACH SPORTIF ASSOCIÉ AVEC UN AUTRE COACH SPORTIF**
4. **ASSOCIÉ GERANT : UN COACHS SPORTIF ASSOCIÉ AVEC UN AUTRE COACH SPORTIF SALARIÉ**



# Prévisionnel : 2 franchisés diplômés

Projections d'activité indicative : 2 franchisés diplômés												
Année 1	Janv	Feb	Mars	Avril	Mai	Jun	Juill	Aout	Sept	Oct	Nov	Dec
Nombre de clients	30	60	90	110	110	110	130	130	130	150	150	150
Mensualité 28 jours												2370
Total Produits	106680	2370	4740	7110	8690	8690	10720	10720	10720	11850	11850	11850
Total Charges	109020	2370	4740	7110	8690	8690	10720	10720	10720	11850	11850	14220
Exploitation	36457	3038	3038	3038	3038	3038	3038	3038	3038	3038	3038	3038
Loyer	28800	2400	2400	2400	2400	2400	2400	2400	2400	2400	2400	2400
Indem gerance 35h	0	0	0	0	0	0	0	0	0	0	0	0
Charge gerance	1300	108	108	108	108	108	108	108	108	108	108	108
Indem gerance 35h	0	0	0	0	0	0	0	0	0	0	0	0
Charge gerance	1300	108	108	108	108	108	108	108	108	108	108	108
Redevance comm	2133	47	98	142	174	174	205	205	205	237	237	237
Redevance fonctionnement	6399	142	284	427	521	521	616	616	616	711	711	711
Credit bail 4 ans Pack 1	15402	6720	0	0	0	0	1447	1447	1447	1447	1447	1447
IT (sans IS)	1500	125	125	125	125	125	125	125	125	125	125	125
Amortissement (5 ans)	10332	861	861	861	861	861	861	861	861	861	861	861
Intéret emprunt (7ans)	1446	237	237	237	237	237	237	237	237	237	237	237
Total charge	106468	13781	7252	7447	7873	7873	9146	9146	9146	9233	9233	9233
Résultat mensuel	-11417	-2517	-337	1117	1117	1117	1124	1124	1124	2577	2577	2577
Résultat cumulé	140	-11417	-13941	-14271	-13154	-12037	-10920	-9796	-8672	-7549	-4972	-2394

Année 2	Janv	Feb	Mars	Avril	Mai	Jun	Juill	Aout	Sept	Oct	Nov	Dec
Nombre de clients	170	170	170	190	190	190	210	210	210	230	230	230
Mensualité 28 jours	8858	741	741	741	741	741	741	741	741	741	741	741
Ventes	194660	13430	13430	13430	15010	15010	15010	16590	16590	16590	18170	18170
Total produits	198448	14171	14171	14171	15751	15751	15751	17331	17331	17331	18911	18911
Exploitation	73375	2444	2444	2444	2444	2444	2444	2444	2444	2444	2444	2444
Loyer	28800	2400	2400	2400	2400	2400	2400	2400	2400	2400	2400	2400
Indem gerance 35h	0	0	0	0	0	0	0	0	0	0	0	0
Charge gerance	0	0	0	0	0	0	0	0	0	0	0	0
Indem gerance 35h	0	0	0	0	0	0	0	0	0	0	0	0
Charge gerance	0	0	0	0	0	0	0	0	0	0	0	0
Redevance comm	1970	283	283	283	315	315	315	347	347	347	378	378
Redevance fonctionnement	11309	850	850	850	945	945	945	1040	1040	1040	1135	1135
Credit bail 4 ans Pack 1	12374	1447	1447	1447	1447	1447	1447	1447	1447	1447	1447	1447
IT (sans IS)	1500	125	125	125	125	125	125	125	125	125	125	125
Amortissement	10332	861	861	861	861	861	861	861	861	861	861	861
Intéret sur emprunt	1446	237	237	237	237	237	237	237	237	237	237	237
Total charge	106046	8647	8647	8647	9724	9724	9724	10800	10800	10800	11927	11927
Résultat mensuel	5523	5523	5523	6073	6073	6073	6073	6073	6073	6073	6073	6073
Résultat cumulé	24422	5523	11046	16570	23547	30523	37500	45931	54361	62791	72675	82559

Année 3	Janv	Feb	Mars	Avril	Mai	Jun	Juill	Aout	Sept	Oct	Nov	Dec
Nombre de clients	250	250	250	270	270	270	290	290	290	300	300	300
Mensualité 28 jours	33700	1975	1975	1975	1975	1975	1975	1975	1975	1975	1975	1975
Ventes	243070	19750	19750	19750	21330	21330	21330	22910	22910	22910	23700	23700
Total produits	246770	21725	21725	21725	23305	23305	23305	24885	24885	24885	25675	25675
Exploitation	19823	2485	2485	2485	2485	2485	2485	2485	2485	2485	2485	2485
Loyer	28800	2400	2400	2400	2400	2400	2400	2400	2400	2400	2400	2400
Indem gerance 35h	0	0	0	0	0	0	0	0	0	0	0	0
Charge gerance	0	0	0	0	0	0	0	0	0	0	0	0
Indem gerance 35h	0	0	0	0	0	0	0	0	0	0	0	0
Charge gerance	0	0	0	0	0	0	0	0	0	0	0	0
Redevance comm	1733	435	435	435	466	466	466	498	498	498	514	514
Redevance fonctionnement	17206	1304	1304	1304	1398	1398	1398	1493	1493	1493	1541	1541
Credit bail 4 ans Pack 1	17364	1447	1447	1447	1447	1447	1447	1447	1447	1447	1447	1447
IT (sans IS)	1500	125	125	125	125	125	125	125	125	125	125	125
Amortissement	10332	861	861	861	861	861	861	861	861	861	861	861
Intéret sur emprunt	1446	237	237	237	237	237	237	237	237	237	237	237
Total charge	113608	9283	9283	9283	9420	9420	9420	9546	9546	9546	9609	9609
Résultat mensuel	12432	12432	12432	13885	13885	13885	15339	15339	15339	16066	16066	16066
Résultat cumulé	12432	12432	24864	37295	51180	65065	78950	94289	109628	124967	141032	157098

Année 5	Janv	Feb	Mars	Avril	Mai	Jun	Juill	Aout	Sept	Oct	Nov	Dec
Nombre de clients	300	300	300	300	300	300	300	300	300	300	300	300
Mensualité 28 jours	33700	1975	1975	1975	1975	1975	1975	1975	1975	1975	1975	1975
Ventes	368100	23700	23700	23700	23700	23700	23700	23700	23700	23700	23700	23700
Total produits	368100	23700	23700	23700	23700	23700	23700	23700	23700	23700	23700	23700
Exploitation	39325	2485	2485	2485	2485	2485	2485	2485	2485	2485	2485	2485
Loyer	28825	2444	2444	2444	2444	2444	2444	2444	2444	2444	2444	2444
Indem gerance 35h	0	0	0	0	0	0	0	0	0	0	0	0
Charge gerance	0	0	0	0	0	0	0	0	0	0	0	0
Indem gerance 35h	0	0	0	0	0	0	0	0	0	0	0	0
Charge gerance	0	0	0	0	0	0	0	0	0	0	0	0
Redevance comm	4163	514	514	514	514	514	514	514	514	514	514	514
Redevance fonctionnement	12446	1541	1541	1541	1541	1541	1541	1541	1541	1541	1541	1541
Credit bail Pack 2	2060	230	230	230	230	230	230	230	230	230	230	230
IT (sans IS)	0	0	0	0	0	0	0	0	0	0	0	0
Amortissement	0	0	0	0	0	0	0	0	0	0	0	0
Intéret sur emprunt	10332	861	861	861	861	861	861	861	861	861	861	861
Total charge	96800	8074	8074	8074	8074	8074	8074	8074	8074	8074	8074	8074
Résultat mensuel	17601	17601	17601	17601	17601	17601	17601	17601	17601	17601	17601	17601
Résultat cumulé	17601	35202	52803	70403	88004	105605	123206	140807	158408	176008	193609	211210

# Prévisionnel :1 franchisé diplômé + 1 salarié

Projections d'activité indicative : 1 franchisé diplômé + 1 salarié												
Année 1	Janv	Fev	Mars	Avril	Mai	Jun	Juill	Août	Sept	Oct	Nov	Dec
Nombre de clients	30	60	90	110	110	110	130	130	130	150	150	150
Mensualité 28 jours												2370
Total Produits	106650	2370	4740	7110	8690	8690	8690	10270	10270	10270	11850	11850
Total Produits	109020	2370	4740	7110	8690	8690	8690	10270	10270	10270	11850	11850
Exploitation	30437	3038	3038	3038	3038	3038	3038	3038	3038	3038	3038	3038
Loyer	31300	2400	2400	2400	2400	2400	2400	2400	2400	2400	2400	2400
Salarié 20h chargé	14800	1000	1000	1000	1000	1000	1000	1000	1000	1000	1000	3000
Indem gerance 50h	0	0	0	0	0	0	0	0	0	0	0	0
Charge gerance	1300	108	108	108	108	108	108	108	108	108	108	108
Redevance comm	2133	47	95	142	174	174	174	205	205	205	237	237
Redevance fonctionnement	6393	142	284	427	521	521	521	616	616	616	711	711
Credit bail 4 ans Pack 1	16492	7220	0	0	0	0	1447	1447	1447	1447	1447	1447
IT (sans IS)	1500	125	125	125	125	125	125	125	125	125	125	125
Amortissement (5 ans)	10332	861	861	861	861	861	861	861	861	861	861	861
Intéret emprunt (Taux)	2886	237	237	237	237	237	237	237	237	237	237	237
Total charge	120169	15679	8149	8338	8465	8465	8465	10038	10038	10038	10164	10164
Résultat mensuel	-13309	-3409	-1228	225	225	225	232	232	232	1686	1686	-314
Résultat cumulé	-13309	-16718	-17946	-17220	-17495	-17270	-17038	-16806	-16574	-14888	-13203	-13517

Année 2	Janv	Fev	Mars	Avril	Mai	Jun	Juill	Août	Sept	Oct	Nov	Dec
Nombre de clients	170	170	170	190	190	190	210	210	210	230	230	230
Mensualité 28 jours	888	741	741	741	741	741	741	741	741	741	741	741
Ventes	189000	13430	13430	13430	15010	15010	15010	16590	16590	18170	18170	18170
Total Produits	198488	14728	14728	14728	16308	16308	16308	17888	17888	19468	19468	19468
Exploitation	39335	2444	2444	2444	2444	2444	2444	2444	2444	2444	2444	2444
Loyer	24800	2400	2400	2400	2400	2400	2400	2400	2400	2400	2400	2400
Salarié 20h chargé	14800	1000	1000	1000	1000	1000	1000	1000	1000	1000	1000	3000
Indem gerance 50h	0	0	0	0	0	0	0	0	0	0	0	0
Charge gerance	0	0	0	0	0	0	0	0	0	0	0	0
Redevance comm	3970	283	283	283	315	315	315	347	347	347	378	378
Redevance fonctionnement	11969	850	850	850	945	945	945	1040	1040	1040	1135	1135
Credit bail 4 ans Pack 1	17364	1447	1447	1447	1447	1447	1447	1447	1447	1447	1447	1447
IT (sans IS)	1500	125	125	125	125	125	125	125	125	125	125	125
Amortissement	10332	861	861	861	861	861	861	861	861	861	861	861
Intéret sur emprunt	2886	237	237	237	237	237	237	237	237	237	237	237
Total charge	120046	9647	9647	9647	9774	9774	9774	9908	9908	9908	10027	10027
Résultat mensuel	4523	4523	4523	5977	5977	5977	7430	7430	7430	8884	8884	6884
Résultat cumulé	4523	9046	13570	19547	25523	31500	38931	46361	53791	62675	71559	78443

Année 3	Janv	Fev	Mars	Avril	Mai	Jun	Juill	Août	Sept	Oct	Nov	Dec
Nombre de clients	250	250	250	270	270	270	290	290	290	300	300	300
Mensualité 28 jours	23700	1975	1975	1975	1975	1975	1975	1975	1975	1975	1975	1975
Ventes	263700	19750	19750	19750	21330	21330	21330	22910	22910	22910	23700	23700
Total Produits	266710	21725	21725	21725	23305	23305	23305	24885	24885	24885	25675	25675
Exploitation	29825	2485	2485	2485	2485	2485	2485	2485	2485	2485	2485	2485
Loyer	24800	2400	2400	2400	2400	2400	2400	2400	2400	2400	2400	2400
Salarié 35h chargé	27640	1720	1720	1720	1720	1720	1720	1720	1720	1720	1720	3720
Indem gerance 50h	0	0	0	0	0	0	0	0	0	0	0	0
Charge gerance	0	0	0	0	0	0	0	0	0	0	0	0
Redevance comm	5735	435	435	435	466	466	466	498	498	498	514	514
Redevance fonctionnement	17306	1304	1304	1304	1398	1398	1398	1493	1493	1493	1541	1541
Credit bail 4 ans Pack 1	20696	1223	1223	1223	1223	1223	1223	1223	1223	1223	1223	1223
IT (sans IS)	1500	125	125	125	125	125	125	125	125	125	125	125
Amortissement	10332	861	861	861	861	861	861	861	861	861	861	861
Intéret sur emprunt	2886	237	237	237	237	237	237	237	237	237	237	237
Total charge	139560	11269	11269	11269	11416	11416	11416	11542	11542	11542	11608	11608
Résultat mensuel	14210	10436	10436	10436	11889	11889	11889	13343	13343	13343	14070	14070
Résultat cumulé	14210	24646	35082	45518	55957	66396	76835	87274	97713	108152	118591	129030

Année 5	Janv	Fev	Mars	Avril	Mai	Jun	Juill	Août	Sept	Oct	Nov	Dec
Nombre de clients	300	300	300	300	300	300	300	300	300	300	300	300
Mensualité 28 jours	23700	1975	1975	1975	1975	1975	1975	1975	1975	1975	1975	1975
Ventes	244000	23700	23700	23700	23700	23700	23700	23700	23700	23700	23700	23700
Total Produits	308100	25675	25675	25675	25675	25675	25675	25675	25675	25675	25675	25675
Exploitation	29825	2485	2485	2485	2485	2485	2485	2485	2485	2485	2485	2485
Loyer	24800	2400	2400	2400	2400	2400	2400	2400	2400	2400	2400	2400
Salarié 35h chargé	27640	1720	1720	1720	1720	1720	1720	1720	1720	1720	1720	3720
Indem gerance 35h	0	0	0	0	0	0	0	0	0	0	0	0
Charge gerance	0	0	0	0	0	0	0	0	0	0	0	0
Redevance comm	6162	514	514	514	514	514	514	514	514	514	514	514
Redevance fonctionnement	17406	1541	1541	1541	1541	1541	1541	1541	1541	1541	1541	1541
Credit bail Pack 2	2360	230	230	230	230	230	230	230	230	230	230	230
IT (sans IS)	0	0	0	0	0	0	0	0	0	0	0	0
Amortissement	0	0	0	0	0	0	0	0	0	0	0	0
Intéret sur emprunt	10332	861	861	861	861	861	861	861	861	861	861	861
Total charge	110005	9750	9750	9750	9750	9750	9750	9750	9750	9750	9750	11750
Résultat mensuel	15395	15925	15925	15925	15925	15925	15925	15925	15925	15925	15925	13925
Résultat cumulé	15395	31320	47245	63170	79095	95020	110945	126870	142795	158720	174645	190570

# Prévisionnel : 1 franchisé non diplômé + 1 franchisé diplômé + 1 salarié

Projections d'activité indicative : 1 franchisé non diplômé + 1 franchisé diplômé + 1 salarié												
Année 1	Janv	Fev	Mars	Avril	Mai	Jun	Juill	Aout	Sept	Oct	Nov	Dec
Nombre de clients	30	60	90	110	110	110	130	130	130	150	150	150
Mensualité 28 jours												2370
Ventes	106459	2370	4740	7110	8690	8690	10270	10270	10270	11850	11850	14220
Total Produits	106459	2370	4740	7110	8690	8690	10270	10270	10270	11850	11850	14220
Exploitation	36457	3038	3038	3038	3038	3038	3038	3038	3038	3038	3038	3038
Loyer	24800	2400	2400	2400	2400	2400	2400	2400	2400	2400	2400	2400
Salarié 20h chargé	13743	979	979	979	979	979	979	979	979	979	979	2979
Indem gerance 50h	0	0	0	0	0	0	0	0	0	0	0	0
Charge gerance	1700	108	108	108	108	108	108	108	108	108	108	108
Redevance comm	2133	47	95	142	174	174	174	205	205	205	237	237
Redevance fonctionnement	6399	142	284	427	521	521	521	616	616	616	711	711
Credit bail 4 ans Pack 1	16311	7699	0	0	0	0	0	1447	1447	1447	1447	1447
IT (sans IS)	1800	125	125	125	125	125	125	125	125	125	125	125
Amortissement (5 ans)	10332	861	861	861	861	861	861	861	861	861	861	861
Intéret sur emprunt	1846	237	237	237	237	237	237	237	237	237	237	237
Total charge	119491	15636	8127	8317	8443	8443	8443	10017	10017	10017	10143	12143
Résultat mensuel		-13266	-3387	-1207	247	247	247	253	253	253	1707	1707
Résultat cumulé	13742	-13266	-16653	-17860	-17613	-17367	-17120	-16867	-16613	-16360	-14653	-12946

Année 2	Janv	Fev	Mars	Avril	Mai	Jun	Juill	Aout	Sept	Oct	Nov	Dec
Nombre de clients	170	170	170	190	190	190	210	210	210	230	230	230
Mensualité 28 jours	1848	741	741	741	741	741	741	741	741	741	741	741
Ventes	18480	13430	13430	13430	15010	15010	15010	16590	16590	16590	18170	18170
Total Produits	194488	14171	14171	14171	15751	15751	15751	17331	17331	17331	18911	18911
Exploitation	25825	2444	2444	2444	2444	2444	2444	2444	2444	2444	2444	2444
Loyer	24800	2400	2400	2400	2400	2400	2400	2400	2400	2400	2400	2400
Salarié 20h chargé	13743	979	979	979	979	979	979	979	979	979	979	2979
Indem gerance 50h	0	0	0	0	0	0	0	0	0	0	0	0
Charge gerance	0	0	0	0	0	0	0	0	0	0	0	0
Redevance comm	3970	283	283	283	315	315	315	347	347	347	378	378
Redevance fonctionnement	11800	850	850	850	945	945	945	1040	1040	1040	1135	1135
Credit bail 4 ans Pack 1	13266	1447	1447	1447	1447	1447	1447	1447	1447	1447	1447	1447
IT (sans IS)	1800	125	125	125	125	125	125	125	125	125	125	125
Amortissement	10332	861	861	861	861	861	861	861	861	861	861	861
Intéret sur emprunt	744	237	237	237	237	237	237	237	237	237	237	237
Total charge	119749	9674	9674	9674	10254	10254	10254	11834	11834	11834	12414	12414
Résultat mensuel	4545	4545	4545	5998	5998	5998	7452	7452	7452	8905	8905	6905
Résultat cumulé	74609	4545	9089	13634	19632	25630	31629	39080	46532	53984	62889	71795

Année 3	Janv	Fev	Mars	Avril	Mai	Jun	Juill	Aout	Sept	Oct	Nov	Dec
Nombre de clients	250	250	270	270	270	270	290	290	290	300	300	300
Mensualité 28 jours	23200	1975	1975	1975	1975	1975	1975	1975	1975	1975	1975	1975
Ventes	263078	19750	19750	19750	21330	21330	21330	22910	22910	22910	23700	23700
Total Produits	286770	21728	21728	21728	23308	23308	23308	24888	24888	24888	25678	25678
Exploitation	79878	2485	2485	2485	2485	2485	2485	2485	2485	2485	2485	2485
Loyer	24800	2400	2400	2400	2400	2400	2400	2400	2400	2400	2400	2400
Salarié 35h chargé	22551	1713	1713	1713	1713	1713	1713	1713	1713	1713	1713	3713
Indem gerance 35h	0	0	0	0	0	0	0	0	0	0	0	0
Charge gerance	0	0	0	0	0	0	0	0	0	0	0	0
Redevance comm	5335	435	435	435	466	466	466	498	498	498	514	514
Redevance fonctionnement	17200	1304	1304	1304	1398	1398	1398	1493	1493	1493	1541	1541
Credit bail 4 ans Pack 1	30276	1723	1723	1723	1723	1723	1723	1723	1723	1723	1723	1723
IT (sans IS)	1800	125	125	125	125	125	125	125	125	125	125	125
Amortissement	10332	861	861	861	861	861	861	861	861	861	861	861
Intéret sur emprunt	1846	237	237	237	237	237	237	237	237	237	237	237
Total charge	139471	11282	11282	11282	11408	11408	11408	11538	11538	11538	11598	13598
Résultat mensuel	10443	10443	10443	11897	11897	11897	13350	13350	13350	14077	14077	12077
Résultat cumulé	143828	10443	20886	31329	43226	55122	67019	80369	93719	107070	121447	135224

Année 5	Janv	Fev	Mars	Avril	Mai	Jun	Juill	Aout	Sept	Oct	Nov	Dec
Nombre de clients	300	300	300	300	300	300	300	300	300	300	300	300
Mensualité 28 jours	21200	1975	1975	1975	1975	1975	1975	1975	1975	1975	1975	1975
Ventes	244400	23700	23700	23700	23700	23700	23700	23700	23700	23700	23700	23700
Total Produits	308100	25678	25678	25678	25678	25678	25678	25678	25678	25678	25678	25678
Exploitation	49833	2485	2485	2485	2485	2485	2485	2485	2485	2485	2485	2485
Loyer	24800	2400	2400	2400	2400	2400	2400	2400	2400	2400	2400	2400
Salarié 35h chargé	22551	1713	1713	1713	1713	1713	1713	1713	1713	1713	1713	3713
Indem gerance 35h	0	0	0	0	0	0	0	0	0	0	0	0
Charge gerance	0	0	0	0	0	0	0	0	0	0	0	0
Redevance comm	9767	514	514	514	514	514	514	514	514	514	514	514
Redevance fonctionnement	18488	1541	1541	1541	1541	1541	1541	1541	1541	1541	1541	1541
Credit bail Pack 2	2360	230	230	230	230	230	230	230	230	230	230	230
IT (sans IS)	0	0	0	0	0	0	0	0	0	0	0	0
Amortissement	0	0	0	0	0	0	0	0	0	0	0	0
Intéret sur emprunt	10332	861	861	861	861	861	861	861	861	861	861	861
Total charge	114913	9741	9741	9741	9741	9741	9741	9741	9741	9741	9741	114913
Résultat mensuel	15932	15932	15932	15932	15932	15932	15932	15932	15932	15932	15932	13932
Résultat cumulé	15932	31864	47796	63728	79660	95592	111524	127456	143388	159320	175252	189184

# Prévisionnel : 1 franchisé non diplômé + 2 salariés

Projections d'activité indicative : 1 franchisé non diplômé + 2 salariés												
Année 1	Janv	Feb	Mars	Avril	Mai	Juin	Juill	Aout	Sept	Oct	Nov	Dec
Nombre de clients	30	60	90	110	110	110	130	130	130	150	150	150
Mensualité 28 jours												2370
Total Produits	106550	2370	4740	7110	8690	8690	8690	10270	10270	10270	11850	11850
Total Produits	109020	2370	4740	7110	8690	8690	8690	10270	10270	10270	11850	11850
Ventes	36357	3038	3038	3038	3038	3038	3038	3038	3038	3038	3038	3038
Exploitation	23866	2400	2400	2400	2400	2400	2400	2400	2400	2400	2400	2400
Loyer												
Salariés 72h chargé	47546	3629	3629	3629	3629	3629	3629	3629	3629	3629	3629	7629
Redevance comm	2133	47	95	142	174	174	174	205	205	205	237	237
Redevance fonctionnement	6399	142	284	427	521	521	521	616	616	616	711	711
Credit bail 4 ans Pack 1	19031	10349	0	0	0	0	0	1447	1447	1447	1447	1447
IT (sans IS)	1500	125	125	125	125	125	125	125	125	125	125	125
Amortissement (S ans)	10332	861	861	861	861	861	861	861	861	861	861	861
Interet emprunt (7ans)	8466	237	237	237	237	237	237	237	237	237	237	237
Total charge	155043	20828	10669	10859	10988	10988	10988	12558	12558	12588	12685	16685
CAF mensuel		-17597	-5068	-2888	-1434	-1434	-1434	-1427	-1427	-1427	26	-3974
CAF cumulé		-17597	-22665	-25553	-26987	-28421	-29855	-31283	-32710	-34138	-34112	-34086

Année 2	Janv	Feb	Mars	Avril	Mai	Juin	Juill	Aout	Sept	Oct	Nov	Dec
Nombre de clients	170	170	170	190	190	190	210	210	210	230	230	230
Mensualité 28 jours	3888	741	741	741	741	741	741	741	741	741	741	741
Ventes	188600	13430	13430	13430	15010	15010	15010	16590	16590	16590	18170	18170
Total Produits	198488	14171	14171	14171	15751	15751	15751	17331	17331	17331	18911	18911
Exploitation	28323	2444	2444	2444	2444	2444	2444	2444	2444	2444	2444	2444
Loyer	28800	2400	2400	2400	2400	2400	2400	2400	2400	2400	2400	2400
Salariés 72h chargé	47546	3629	3629	3629	3629	3629	3629	3629	3629	3629	3629	7629
Redevance comm	3970	283	283	283	315	315	315	347	347	347	378	378
Redevance fonctionnement	11009	850	850	850	945	945	945	1040	1040	1040	1135	1135
Credit bail 4 ans Pack 1	17267	1447	1447	1447	1447	1447	1447	1447	1447	1447	1447	1447
IT (sans IS)	1500	125	125	125	125	125	125	125	125	125	125	125
Amortissement	10332	861	861	861	861	861	861	861	861	861	861	861
Interet sur emprunt	2846	237	237	237	237	237	237	237	237	237	237	237
Total charge	153591	12276	12276	12276	12403	12403	12403	12529	12529	12529	12655	16655
Résultat mensuel		1894	1894	1894	3348	3348	3348	4802	4802	4802	6255	2255
Résultat cumulé	44898	1894	3789	5683	9031	12379	15727	20529	25331	30132	36387	42643

Année 3	Janv	Feb	Mars	Avril	Mai	Juin	Juill	Aout	Sept	Oct	Nov	Dec
Nombre de clients	250	250	250	270	270	270	290	290	290	300	300	300
Mensualité 28 jours	23700	1975	1975	1975	1975	1975	1975	1975	1975	1975	1975	1975
Ventes	263070	19750	19750	19750	21330	21330	21330	22910	22910	22910	23700	23700
Total Produits	286770	21725	21725	21725	23305	23305	23305	24885	24885	24885	25675	25675
Exploitation	29823	2485	2485	2485	2485	2485	2485	2485	2485	2485	2485	2485
Loyer	28800	2400	2400	2400	2400	2400	2400	2400	2400	2400	2400	2400
Salariés 72h chargé	47546	3629	3629	3629	3629	3629	3629	3629	3629	3629	3629	7629
Redevance comm	5713	435	435	435	466	466	466	498	498	498	514	514
Redevance fonctionnement	17206	1304	1304	1304	1398	1398	1398	1493	1493	1493	1541	1541
Credit bail 4 ans Pack 1	20676	1723	1723	1723	1723	1723	1723	1723	1723	1723	1723	1723
IT (sans IS)	1500	125	125	125	125	125	125	125	125	125	125	125
Amortissement	10332	861	861	861	861	861	861	861	861	861	861	861
Interet sur emprunt	2846	237	237	237	237	237	237	237	237	237	237	237
Total charge	164466	13198	13198	13198	13325	13325	13325	13451	13451	13451	13514	17514
Résultat mensuel		8527	8527	8527	9980	9980	9980	11434	11434	11434	12161	8161
Résultat cumulé	122704	8527	17054	25580	35561	45541	55522	66955	78389	89823	101984	114145

Année 5	Janv	Feb	Mars	Avril	Mai	Juin	Juill	Aout	Sept	Oct	Nov	Dec
Nombre de clients	300	300	300	300	300	300	300	300	300	300	300	300
Mensualité 28 jours	23700	1975	1975	1975	1975	1975	1975	1975	1975	1975	1975	1975
Ventes	284400	23700	23700	23700	23700	23700	23700	23700	23700	23700	23700	23700
Total Produits	308100	25675	25675	25675	25675	25675	25675	25675	25675	25675	25675	25675
Exploitation	29823	2485	2485	2485	2485	2485	2485	2485	2485	2485	2485	2485
Loyer	28800	2400	2400	2400	2400	2400	2400	2400	2400	2400	2400	2400
Salariés 72h chargé	47546	3629	3629	3629	3629	3629	3629	3629	3629	3629	3629	7629
Redevance comm	6162	514	514	514	514	514	514	514	514	514	514	514
Redevance fonctionnement	18486	1541	1541	1541	1541	1541	1541	1541	1541	1541	1541	1541
Credit bail Pack 2	2760	230	230	230	230	230	230	230	230	230	230	230
IT (sans IS)	0	0	0	0	0	0	0	0	0	0	0	0
Amortissement	0	0	0	0	0	0	0	0	0	0	0	0
Interet sur emprunt	10332	861	861	861	861	861	861	861	861	861	861	861
Total charge	143910	11659	11659	11659	11659	11659	11659	11659	11659	11659	11659	15659
Résultat mensuel		14016	14016	14016	14016	14016	14016	14016	14016	14016	14016	10016
Résultat cumulé	161700	14016	28032	42047	56063	70079	84095	98110	112126	126142	140158	164189

# La rentabilité

## Les avantages financiers à rejoindre le réseau :

- Une rentabilité solide : **10 à 15% selon les clubs**
- Un apport personnel accessible, **dès 40K€**
- Un seuil de rentabilité rapide, **atteint dès la 1ere année avec seulement 120 abonnements en prélèvement**



- Un investissement raisonnable, **entre 200K€ et 250K€**
- Un chiffre d'affaires attractif, **entre 250K€ et 350K€**
- Et un retour sur investissement **dans les 2 premières années d'ouverture."**

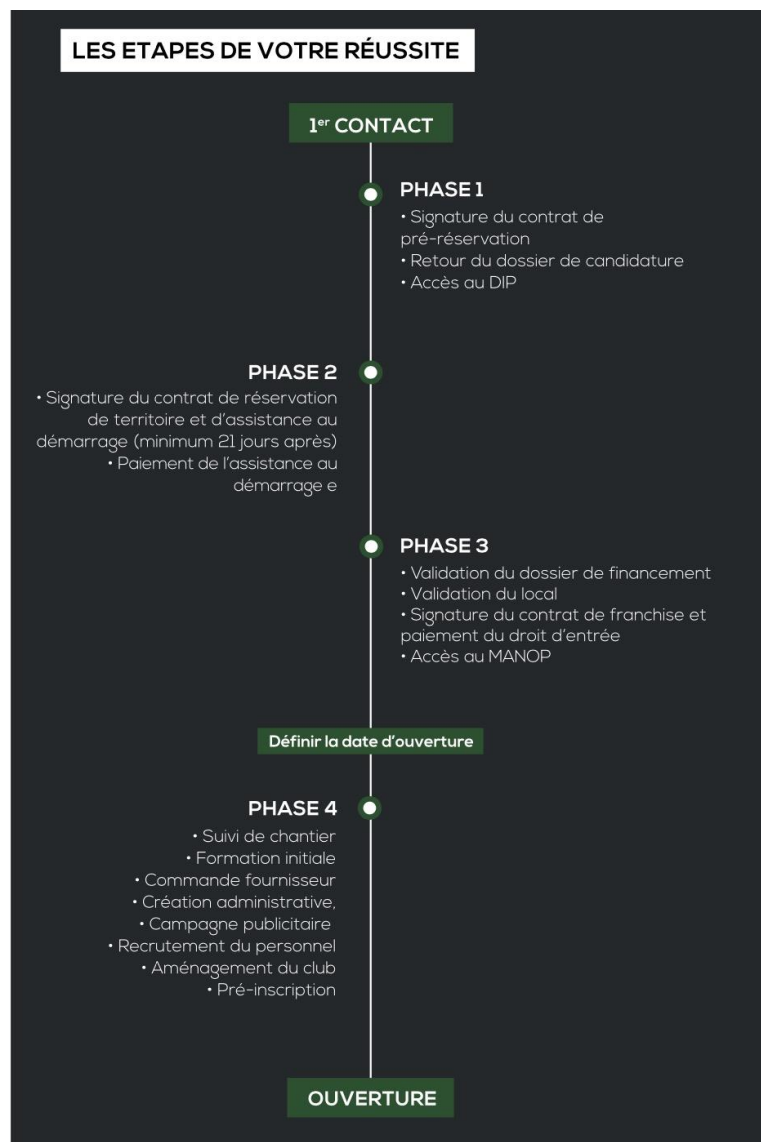
# Le recrutement

## Les compétences :

1. Gestion – Stratégie
2. Communication – Vente
3. Technique
4. Management



# Le recrutement



# Et VOUS ?

- Notre relation
- Le concept
- La franchise
- La faisabilité (apport personnel) ?
- Quel modèle parmi les 4 ?
- Quand ?
- Où ?



ÉCRIRE ET COMMUNIQUER VOTRE PLAN  
C'EST VOUS DONNER  
**80% PLUS DE CHANCE**  
**D'ATTEINDRE VOTRE OBJECTIF !**

**ENSEMBLE, DONNONS DU SENS A NOS ACTIONS !**



**Corespa.**

**Guillaume Legrand**

06 63 99 87 41

|guillaume.legrand@corespa.fr

www.corespa.fr