



CONSTRUCTEUR DE MAISONS OSSATURE BOIS EN FRANCE

# CONSTRUISONS ENSEMBLE LES MAISONS DE DEMAIN

*Constructeur de maison environnementale  
depuis 2009*

[www.franchise.natilia.fr](http://www.franchise.natilia.fr)



FABRIQUÉ EN FRANCE

# LA MAISON NATILIA : UN PRODUIT EN AVANCE SUR SON TEMPS !

Le réseau Natilia a été créé pour répondre à un objectif ambitieux : proposer une maison à haute performance énergétique abordable par le plus grand nombre.

Avec la mise en place des nouvelles réglementations thermiques (RE 2020), la filière traditionnelle des constructeurs est confrontée à une forte augmentation des coûts de revient des constructions (de 7 000 à 20 000 € hors taxe du prix de revient d'une maison suivant la région\*). Aujourd'hui, la maison ossature bois (M.O.B) devient enfin une réalité accessible à tous.

Le recours à des matériaux à l'impact réduit sur l'environnement, comme le bois, en est une parfaite illustration. Cependant, la France a tardé à prendre ce virage, contrairement à certains de ses voisins européens, et les habitations de ce type sont restées réservées à un public élitiste, conséquence d'une filière encore peu organisée et d'une méconnaissance de ce marché de masse.

C'est dans ce contexte que Natilia s'est positionné dès 2009 comme un précurseur de l'habitat industrialisé en France, permettant ainsi au plus grand nombre d'accéder à une habitation écologique et économique.

Pour atteindre cet objectif, Natilia s'appuie sur un **savoir-faire industriel solide** et des capacités de production dédiées à la fabrication de composants structurels en bois pour la construction de logements.

Natilia est aujourd'hui sous pavillon d'**Hexabat**, alliance stratégique entre Hexaom et Trecobat, deux leaders de la constructions de maisons individuelles en France, **Hexaom** apporte son expertise reconnue dans l'animation de réseaux de franchise et sa vision stratégique du marché, tandis que **Trecobat** met à disposition son savoir-faire industriel, notamment dans la conception et la fabrication de maisons à ossature bois.

Cette complémentarité unique permet de garantir une approche globale et parfaitement maîtrisée, depuis **la conception jusqu'à la réalisation**, avec des processus optimisés pour répondre aux attentes des clients en matière **de qualité, de durabilité et de performance énergétique**.

\* Source UMF



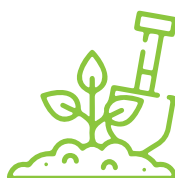
# UN CONCEPT INNOVANT SUR UN MARCHÉ ATTRACTIF

Créer une offre de maisons à haute performance énergétique accessible au plus grand nombre, alliant économie et écologie.

## AUJOURD'HUI



**Plus de 80%\*** des français souhaitent devenir propriétaire d'une maison individuelle.



**82%\*** des français aimeraient disposer d'un jardin



**RE 2020**

**89%\*** des français approuvent la décision du gouvernement d'utiliser d'avantage le bois dans la construction de bâtiments neufs afin de réduire les émissions de CO<sub>2</sub>

*\*Enquête menée par le CSA pour la Filière Bois, du 25 mars au 1<sup>er</sup> avril 2021.*

## LE BOIS : L'AVENIR DE LA CONSTRUCTION

En pleine progression depuis 10 ans, le marché de la maison bois reste pour l'instant faible en France, avec **11,3% du marché\*** de la construction de maisons individuelles.

Selon une enquête menée par le CSA pour la filière bois en Avril 2021, «*Les Français plébiscitent le bois pour diminuer l'empreinte carbone des constructions*».

En effet, **80% des français\*** estiment que la présence de bois est un facteur positif dans l'achat d'un bien immobilier.

Selon le ministère chargé du logement, «*Le recours au système constructif en ossature bois va devenir quasi-systématique d'ici 2030*».

## LE RÉSEAU NATILIA BÉNÉFICIE DE LA PUISSANCE DE DEUX GROUPES, LUI APPORTANT AINSI :

- Une crédibilité sur le marché concurrentiel et fragile des constructeurs de maisons individuelles.
- Les garanties nécessaires à ce métier.
- Des **conditions d'achat négociées** avec les principaux fournisseurs
- Les compétences des bureaux d'études intégrés de POBI.
- Un service Recherche et Développement intégré (veille concurrentielle, méthodes...).
- Une expertise interne (ressources humaines, juridique, financière, marketing...).

*\* Enquête construction bois*

## LES MAISONS NATILIA

- Des maisons **éco-respectueuses**, à l'empreinte carbone faible.
- **La réponse aux attentes de demain** en termes de prix, d'architecture, de délai et d'écologie.
- **Une consommation énergétique réduite.**
- La solution pour se **démarquer sur un marché concurrentiel**, celui de la maison individuelle.
- Des maisons **conformes à la RE 2020** et en avance sur leur temps.

# UNE MÉTHODOLOGIE DE CONSTRUCTION ÉCOLOGIQUE & ÉCONOMIQUE

Un outils de production unique : l'usine POBI, située au centre de la France à la Charité sur Loire, pionnière de l'habitat industrialisée.

## ✓ UN PRODUIT EXCLUSIF ET DIFFÉRENCIANT SUR LE MARCHÉ RÉPONDANT AUX NORMES RE 2020 :

- Économies d'énergies, mur double isolation intérieure et extérieure
- Empreinte carbone faible

## ✓ LA RAPIDITÉ DES DÉLAIS :

En moyenne **3 mois de moins** qu'une maison traditionnelle engendrant ainsi :

- Une gestion simplifiée du chantier et de la main d'œuvre.
- Une réduction pour les clients des "frais intercalaires" et du "cumul-loyer".

## ✓ UNE MAÎTRISE DE LA MARGE

Avec des **prix négociés** à l'échelle nationale avec les industriels.

## ✓ DES ÉCONOMIES D'ÉCHELLE OPTIMISÉES

Grâce à une production centralisée et constamment améliorée, Natilia bénéficie d'économies d'échelle importantes.

## ✓ LA MÉTHODOLOGIE DE CONSTRUCTION NATILIA N'IMPOSE PAS D'ÉQUIPE INTÉGRÉE CHEZ LE CONCESSIONNAIRE

En effet, sous la direction du conducteur de travaux, un sous-traitant (maçon, charpentier, etc.) sera à même de poser les modules d'ossatures bois.

## ✓ UN PRODUIT EXCLUSIF CERTIFIÉ PAR LE FCBA (CTB-COB)

Garantissant ainsi l'ensemble des performances du mur : mécanique, thermique, acoustique, étanchéité, incendie, parasismique.

**Le mur ossature bois POBI présente de nombreux avantages :**

- Une très bonne tenue au vieillissement : pérennité de la construction (absence de fissure, de condensation, de tassements, etc.)
- Un excellent comportement face aux chocs thermiques contrairement au béton.
- Une absence d'humidité piégée au cours de la construction (contrairement au béton).



# 7 BONNES RAISONS DE REJOINDRE LE RÉSEAU NATILIA

Un métier passionnant et valorisant sur un marché porteur :  
plus de 80% des Français souhaitent devenir propriétaire d'une maison individuelle.



## REJOIGNEZ LE 1<sup>ER</sup> CONSTRUCTEUR DE MOB EN FRANCE

Un produit plébiscité par les clients et la profession (Capital, FFF, L'Express, GAN...), avec plus de 5 000 kit MOB POBI sorti d'usine.



## UN PRODUIT ET UN SECTEUR EXCLUSIF

Vous bénéficiez d'un produit exclusif et différenciant sur le marché sur une zone d'implantation exclusive.



## LA FORCE D'ACHAT

La force d'achat d'une franchise tel que NATIRESO : contrats cadres négociés sur le second œuvre et les équipements.



## UNE FORMATION RIGOUREUSE

Une formation initiale complète, fondée sur une solide expérience...



## ACCÈS AUX GARANTIES CONSTRUCTEURS

Vous bénéficiez d'un accès aux garanties constructeur dans le cadre du CCMI : livraison, dommage ouvrage, décennale, biennale...



## DES OUTILS PERFORMANTS MIS À VOTRE DISPOSITION

- Supports commerciaux, offres commerciales...
- Site internet personnalisé dont les contacts représentent 62% des ventes.
- Documents professionnels, méthodes et outils de gestion.
- Catalogue de produits personnalisables.



## UN ACCOMPAGNEMENT SUR-MESURE AU QUOTIDIEN PAR NOS EXPERTS-MÉTIERS

Deux animateurs dédiés (commerce et technique) pour vous accompagner, vous conseiller au quotidien et vous faire monter en compétences. Le support des services marketing, communication, juridique et RH.

# ÉVOLUEZ AVEC LE RÉSEAU NATILIA

*Rejoindre le Réseau Natilia, c'est s'entourer de professionnels vous accompagnant et vous conseillant au quotidien.*

## UN ACCOMPAGNEMENT DÈS LE DÉBUT DE VOTRE PROJET

### ✓ FORMATION

Un processus de formation constant a été établi par le réseau Natilia afin de monter en compétence et atteindre des résultats optimaux.

### ✓ DES CONSEILS DE PROFESSIONNELS

Des moyens ont été mis en place afin de vous accompagner au quotidien dans vos démarches, du choix géographique au lancement publicitaire de votre agence, en passant par des actions commerciales spécifiques. De plus, un recueil de toutes les procédures et démarches à effectuer, appelé «Book concept», est mis à votre disposition dès le début de votre projet pour vous accompagner tout au long de notre partenariat.

## UN SUIVI TOUT AU LONG DE NOTRE PARTENARIAT

Dans un souci d'efficacité, les services Métiers de Natilia mettent à disposition du réseau un important panel de services afin de vous accompagner, vous conseiller, vous assister et vous transmettre l'ensemble des outils nécessaires au bon fonctionnement de votre agence et à la cohésion du réseau.

### ✓ MARKETING OPÉRATIONNEL ET COMMUNICATION

De multiples supports sont mis en place afin de faire connaître l'offre Natilia et vous aider dans le fonctionnement de votre agence : site Internet grand public, campagnes de publicité, plaquettes commerciales, vitrophanie des vitrines agence, etc. Des outils internes sont également créés afin de participer à la cohésion et à l'animation du réseau.

### ✓ UNE ANIMATION COMMERCIALE ET TECHNIQUE

Des réunions régionales thématiques sont organisées afin de permettre aux concessionnaires d'analyser leur activité par rapport aux autres membres du groupe et d'identifier les bonnes pratiques en comparant les facteurs de réussite.

### ✓ INFORMATIQUE

Un ERP complet, incluant un CRM, est à la disposition de nos partenaires. Spécialement conçu pour le secteur de la maison individuelle, cet outil présente de nombreux avantages concurrentiels et participe à la cohésion du réseau.

### ✓ ASSISTANCE JURIDIQUE

Le service juridique pourra répondre à l'ensemble de vos interrogations sur tous les supports contractuels.



# REJOIGNEZ LE RÉSEAU NATILIA

## PROFIL DE NOS ENTEPRENEURS



### VOUS ÊTES OUVERT

avec la volonté de vous intégrer à un groupe et de participer à la vie du réseau.



### VOUS ÊTES UNE PERSONNE DE TERRAIN

à l'écoute de vos interlocuteurs. Vous avez l'ambition d'un manager, vous souhaitez fidéliser la clientèle et développer un véritable partenariat avec les autres agences du réseau : **vous avez le profil recherché par Natilia.**

## LES QUALITÉS DU FUTUR CONCESSIONNAIRE

### ✓ CRÉATEUR - ENTREPRENEUR - INDÉPENDANT

Vous êtes d'abord un chef d'entreprise. Totalement impliqué dans la vie de votre agence, nous vous aiderons à la développer. Seul responsable, votre réussite dépend de votre engagement personnel et des objectifs que vous vous fixez. Pour une gestion saine de votre agence, vous serez à même d'anticiper les événements et d'être rigoureux sur la gestion des flux financiers. Responsable de votre entreprise, vous devrez être inventif et réagir rapidement, tout en pensant à la pérennité de votre investissement.

Le contrat de franchise est conclu «intuitu personae», en considération de la personne du concessionnaire, personne physique, ou des dirigeants et de la répartition du capital de la personne morale.

### ✓ COMMERCIAL - MANAGER

Vous devrez être un animateur prêt à motiver vos collaborateurs au quotidien. Fort de vos aptitudes à manager des hommes et des femmes de terrain, vous serez à leurs côtés pour maîtriser votre zone de chalandise. Vous serez disponible et vous leur insufflerez votre passion et votre persévérance.

## EN TOUTE FRANCHISE ...

- Les droits d'entrée : 30 000 € HT.
- Le chiffre d'affaires moyen en année pleine d'environ 2 000 000 € HT.
- Apport nécessaire : 65 à 80 K€
- Les redevances de communication : 1 000 € / mois + 1% du CA
- Les redevances de fonctionnement : 3% du CA
- L'investissement global : entre 160 et 180 K€
- Une structure humaine réduite les premières années (le concessionnaire, l'assistante administrative et le conducteur de travaux) qui évolue progressivement avec l'embauche de commerciaux.



[www.franchise.natilia.fr](http://www.franchise.natilia.fr)

**Contact Développement :**  
recrutement@natilia.fr

**NATIRESO**  
11 Rue de la Voie Lactée  
69370 Saint Didier Au Mont D'Or

