

*Plaquette
franchise*



*Devenez un(e) entrepreneur(euse)
engagé(e) pour l'environnement !*

Donnez du sens
À VOTRE VIE
PROFESSIONNELLE

Si vous souhaitez :

- Entreprendre sur un **marché porteur**
- Participer de manière active à la **transition écologique**
 - Bénéficier de l'**appui d'un franchiseur engagé**
 - Être **autonome** tout en étant **accompagné(e)**
- Intégrer un réseau qui partage vos **valeurs humanistes**
 - Participer au **développement d'une enseigne**
à très fort potentiel
 - Valoriser, enrichir et partager vos **compétences**
- Vous **épanouir** professionnellement et personnellement
 - **Rejoindre une équipe** d'entrepreneurs à succès

**Alors, participez à une aventure humaine collective
en rejoignant le réseau Quadra Terra !**



Entreprendre
AUTREMENT

Qui sommes-nous ?	4
Notre concept	6
Zoom sur notre offre nourricière	10
Notre accompagnement	14
Ils nous font confiance	25
Nous rejoindre	26



QUI SOMMES-NOUS ?

« Chacun peut faire sa part »

Quadra Terra est le fruit de la rencontre d'ingénieurs agronomes, de spécialistes du paysagisme écologique et d'experts confirmés du monde de la franchise, ayant mis au point un système unique de potagers autonomes.

Tous passionnés et engagés dans la protection de l'environnement, nous avons décidé d'associer nos compétences afin de créer ensemble le premier acteur français de jardins écoresponsables et nourriciers.

Après plusieurs années d'expérimentations diverses, de travail de recherche et développement et de formalisation d'un concept unique en France, Quadra Terra se lance en franchise avec l'ambition de couvrir le territoire national d'ici 2035.

Le premier acteur français de paysagisme écoresponsable et nourricier

Une conviction : le « retour à la terre » est l'une des réponses naturelles aux enjeux du moment

Beaucoup de français souhaitent produire leurs légumes mais ont besoin de solutions clé en main et de l'accompagnement d'experts.

Nos engagements :

- Une approche écologique, pragmatique et scientifique du jardin et du potager
- Des systèmes de culture inspirés de l'agriculture biologique et de la permaculture
- Aucune utilisation de produits chimiques
- Culture sur sol vivant : pleine terre, compost et amendements organiques
- Usage efficient de l'eau, cette ressource vitale à protéger
- Des potagers productifs, autonomes à très faible entretien
- Des végétaux adaptés au climat
- Favoriser les variétés anciennes et du terroir
- Favoriser le made in France
- Faire le choix de produits durables, recyclés et renouvelables
- Travailler à compenser nos émissions carbone
- Un suivi et un conseil d'experts pour guider nos clients vers l'autonomie



Julien

PRÉSIDENT

Entrepreneur à succès, Julien a développé et dirigé plusieurs réseaux de franchise

Compétences : stratégie, innovation, franchise, environnement



Amaury

DIRECTEUR GÉNÉRAL

Amaury a une longue expérience dans le paysagisme écoresponsable

Compétences : paysage, formation, management, animation



Kevin B.

DIRECTEUR PRODUITS

Ingénieur agronome de formation, Kevin pilote tout notre programme de recherche et développement

Compétences : stratégie, agronomie, conception produits, logistique, achats



Alexandre

MARKETING ET RELATION CLIENTS

Ingénieur agronome de formation, Alexandre met son expérience au service de nos clients

Compétences : agronomie, marketing, conseil clients, offre, systèmes d'information



Catarina

RESPONSABLE DÉVELOPPEMENT

Ayant fait carrière dans différents réseaux, Catarina a en charge le développement de Quadra Terra

Compétences : recrutement, communication, produits, logistique, achats



Jérôme

ASSOCIÉ

Spécialiste des réseaux de franchise, Jérôme apporte son expertise dans de nombreux domaines

Compétences : stratégie, franchise, développement, systèmes d'information, animation



Kevin M.

ASSOCIÉ

Directeur financier depuis près de 20 ans, Kevin participe à l'amélioration constante de nos modèles économiques

Compétences : finances, gestion



NOTRE CONCEPT

*Déconcilier les espaces verts
et l'environnement*

Nous sommes convaincus que le jardin peut être le lieu où commence un **mode de vie plus écoresponsable**, comme un **refuge pour la Nature** ; un espace dont l'aménagement doit être pensé pour créer un **endroit agréable et esthétique**, où il fait bon passer du temps.

Tout consiste à conjuguer le **foisonnement** et la **diversité du vivant** à l'harmonie et l'ordre de l'aménagement.

C'est ce subtil équilibre que nous recherchons en utilisant les concepts de **l'agroécologie** et de **la permaculture**.

Qui sont nos clients ?

Les particuliers, les entreprises, les collectivités, les écoles, les restaurants, les campings, les EHPAD, les hôpitaux, les promoteurs, etc.



Les paysagistes
ENGAGÉS !



PAYSAGISME ÉCORESPONSABLE

- Récupération d'eau de pluie & arrosage automatique
- Terrasse bois
- Cours & allées
- Abri en bois
- Jachère fleurie
- Clôtures, haies & brise-vues
- Massifs & retenues de terre
- Gazon résistant



JARDINS NOURRICIERS

- Potager en pleine terre
- Serre nourricière connectée
- Poulailler
- Potager en bacs surélevés
- Verger et espace de cueillette
- Espace de compostage



Entretien écologique des jardins

- Tonte responsable et scarification, désherbage sélectif, taille raisonnée et saisonnière
- Entretien de terrasses, entretien courant de jardins, massifs, allées, etc.
- Ramassage sélectif de feuilles, paillage, débroussaillage jardin et forêt.

Aménagement de jardins écoresponsables

- Création de pelouses, de différents types de massifs, d'allées et de haies
- Création de terrasses, de cabanes de jardin sur-mesure
- Installation de clôtures et de brise-vues
- Mise en place de zones de jachère, irrigation des jardins
- Création de micro-forêts
- Irrigation des jardins (arrosage automatique, cuves de récupération d'eau, etc.)

Jardins nourriciers

Forts de la conviction que peu importe la superficie d'un extérieur (terrasses et balcons inclus !), chacun peut faire sa part pour l'environnement, nous accompagnons nos clients pour aménager des espaces nourriciers et esthétiques.

Un lieu où le végétal prend une fonction de production, pour reprendre en main une partie de son alimentation. Nos ingénieurs ont développé une gamme de produits innovants qui s'enrichit au fil des mois afin de répondre au mieux aux attentes de nos clients.



Zoom sur NOTRE OFFRE NOURRICIÈRE

Nous avons développé notre propre gamme de produits afin de répondre à tous les projets qui nous sont confiés :

Mur nourricier



Potager en pleine terre



Serre nourricière équipée et autonome

Potager en bacs bois



Bac potager en alvéole

Jardinière de culture sur balcon



Quadra Terra propose également :

- La création et l'entretien de vergers
- La création d'espaces « petits fruits »
- La création de guildes potagères
- Des haies nourricières

Tous nos clients bénéficient pendant une année gratuitement de l'accès à l'**application mobile Quadra Terra** pour les accompagner dans leurs premiers pas vers la production alimentaire.



Ce qui différencie notre offre :

4 années de R&D, surfaces modulables, peu d'entretien, très productifs, diagnostics de sols, produits clé en main, agriculture biologique...

Bienveillance, écoresponsabilité, entraide, humanisme, performance,



Notre raison d'être :
ENSEMBLE,
plantons aujourd'hui
les jardins pour demain



loyauté, confiance, intégrité, professionnalisme...



Nos valeurs

**Notre société devient une entreprise à mission.
Cela signifie qu'elle s'est fixée des objectifs sociétaux
et environnementaux contrôlés par un organisme externe.**

Nos objectifs environnementaux d'ici 2028

- Installer chez nos clients 10 000 nichoirs à oiseaux
- Planter directement 130 000 arbres
 - Financer au travers de notre contribution à Good Planet 50 000 arbres supplémentaires
- Relocaliser la production de plus de 1000 tonnes de légumes dans nos potagers

**Soit un bénéfice total visé de
5000 tonnes de CO₂ par an !**

Nos missions

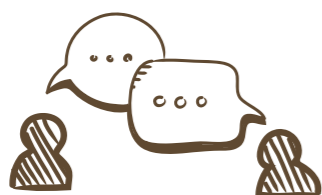
- Avoir un impact positif à l'échelle locale et nationale sur la protection de l'environnement et de la biodiversité
- Redonner aux citoyens les moyens pour retrouver plus d'autonomie alimentaire
- Impulser une dynamique écoresponsable et bienveillante avec l'ensemble des acteurs de notre écosystème

Quadra Terra est membre de l'association **The Shift Project**, un think tank créé par Jean-Marc JANCOVICI travaillant à décarbonation de notre économie : theshiftproject.org

Quadra Terra reverse 1% de son CA à la **Fondation Good Planet** présidée par Yann Arthus-Bertrand afin de participer activement à des projets de reforestation (puits carbone) : www.goodplanet.org/fr



NOTRE ACCOMPAGNEMENT



*Indépendant(e)
mais jamais seule !*

Un suivi personnalisé par nos animateurs et nos agronomes

Nos animateurs et agronomes vous accompagnent tout au long de la durée du contrat au travers de :

- Visites en agence
- Suivi téléphonique régulier
 - Hotline téléphonique
 - Assistance technique

Nous vous formons durant 5 semaines avant le lancement de votre activité



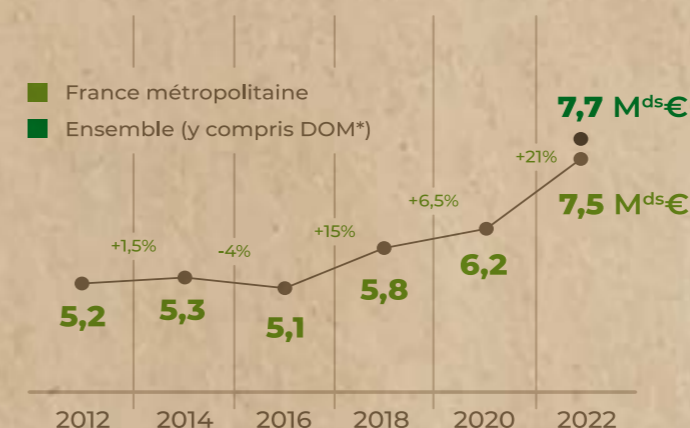
Accompagnement au lancement de votre projet

- **Étude de zone d'implantation** : nous vous fournissons une étude géomarketing cartographiée présentant les données sociaux-économiques et la concurrence sur votre secteur.
- **Prévisionnel d'activité** : notre cabinet d'expertise-comptable partenaire vous accompagne sur la construction de votre business plan.
- **Montage juridique** : nos conseillers partenaires vous aident à la création de votre entreprise.
- **Dossier de financement** : forts de notre expérience, nous vous appuyons dans la construction de votre dossier de financement.
- **Plan de lancement** : nous vous aidons à construire un plan détaillant toutes les actions à mener avant et au cours de vos premiers mois d'activité en matière commerciale, administrative, financière, d'achats ou encore de ressources humaines.
- **Formation initiale** : nous vous formons durant 4 semaines avant le lancement de votre activité.
- **Accompagnement spécifique** : au cours de vos premiers mois d'activité, votre animateur dédié vous accompagne au quotidien pour s'assurer d'un lancement réussi.

Quelques chiffres UN MARCHÉ À FORT POTENTIEL

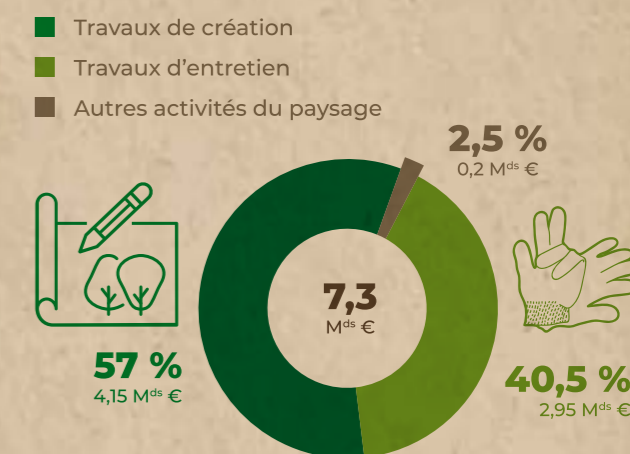
Jardins & espaces verts | Services

Évolution du Chiffre d'Affaires entre 2012 et 2022 en Mds € · Source UNEP Xerfi



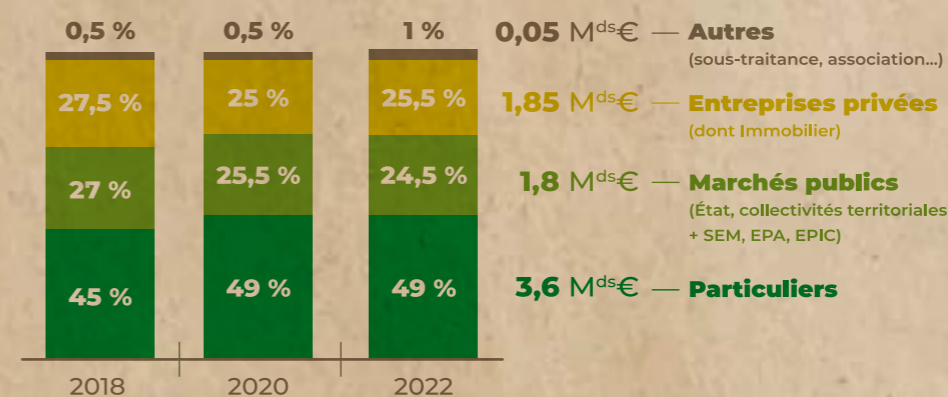
Types de travaux

Répartition du CA en % · Source UNEP Xerfi



Clientèle Services

Répartition du CA par commanditaire des travaux en Mds € - source UNEP Xerfi



32 450 Entreprises

132 000 salariés actifs

7 M de balcons-terrasses

18 % Entreprises Services à la Personne

13 M de jardins en France

38% des Français ont un potager

Les services & accompagnement du Franchiseur

Afin de vous faire gagner du temps, de booster vos ventes et de garantir vos marges, la tête de réseau vous donne accès à de très nombreux et efficaces services centraux

Centrale d'achats produits Quadra Terra

Vous avez accès au catalogue de produits développés par Quadra Terra aux meilleures conditions (potagers, serres, bacs, murs nourriciers, etc.)

R&D et innovations

Notre équipe d'agronomes développe en continu de nouveaux produits répondant à la demande de nos clients particuliers et professionnels. Notre feuille de route prévoit la commercialisation, d'ici la fin 2024 d'une nouvelle version de nos serres (options complémentaires, davantage d'automatisation), de nos propres substrats et amendements, d'une solution ingénieuse à la production de plants, d'un poulailler autonome, d'un potager d'intérieur, d'un bac photovoltaïque ou encore d'un récupérateur d'eau écologique. Vous bénéficierez, au fur et à mesure de ces développements, d'une gamme de produits élargie à vendre sur votre zone.

Centrale de référencement

Vous bénéficiez de conditions spécifiques négociées auprès de nos partenaires. Cependant, pour certains produits, pour des raisons écologiques, il sera préférable de référencer des fournisseurs locaux.

Partenariats de services

Des contrats cadres souscrits avec des prestataires de services efficaces dans plusieurs domaines comme la comptabilité, le juridique, la communication ou les assurances vous seront proposés.

Contrôle de gestion

Nous vous proposons de réaliser trimestriellement une analyse de votre compte de résultats afin de vous conseiller, sur la base de notre expertise et d'un benchmark avec les autres agences, des plans d'actions visant à améliorer votre rentabilité.

Réalisation des diagnostics

Les diagnostics de sol et de récupération d'eau pour le compte de vos clients sont centralisés et réalisés en central par notre équipe d'agronomes.

Veille commerciale et juridique

Nous vous informons de manière régulière sur les activités du secteur et les évolutions juridiques. Ces informations sont disponibles en continu dans notre extranet.

Campagnes emailings ciblés

Sur demande, nous pouvons piloter des campagnes d'emailings ciblés sur votre zone à destination des professionnels et des institutionnels.

Une coopérative SAP

Afin que vous puissiez facilement proposer à vos clients un crédit d'impôt de 50 % sur leurs prestations d'entretien de jardin, nous avons créé une coopérative pour nos franchisés bénéficiant des autorisations nécessaires. Cet avantage client renforce votre compétitivité à moindre coût.

Formation

Nous vous assurons, à vous et vos collaborateurs, une formation initiale et continue :

- Avant l'ouverture de votre agence, nous vous dispensons une formation complète (commerciale, juridique, gestion, technique, informatique, RH, qualité, organisationnelle) afin de vous préparer au mieux à votre nouveau métier
- Nous organisons un séminaire de formation annuel à destination de nos franchisés et de leur personnel d'encadrement
- Nous vous offrons régulièrement des formations en présentiel et à distance afin de renforcer vos compétences
- Nous pouvons également vous proposer des modules de formation spécifiques pour vos paysagistes
- Notre partenaire vous propose des formations pour vous et vos salariés à l'écoconduite

ÉLIGIBLE
AU **CRÉDIT
D'IMPÔTS
50%***

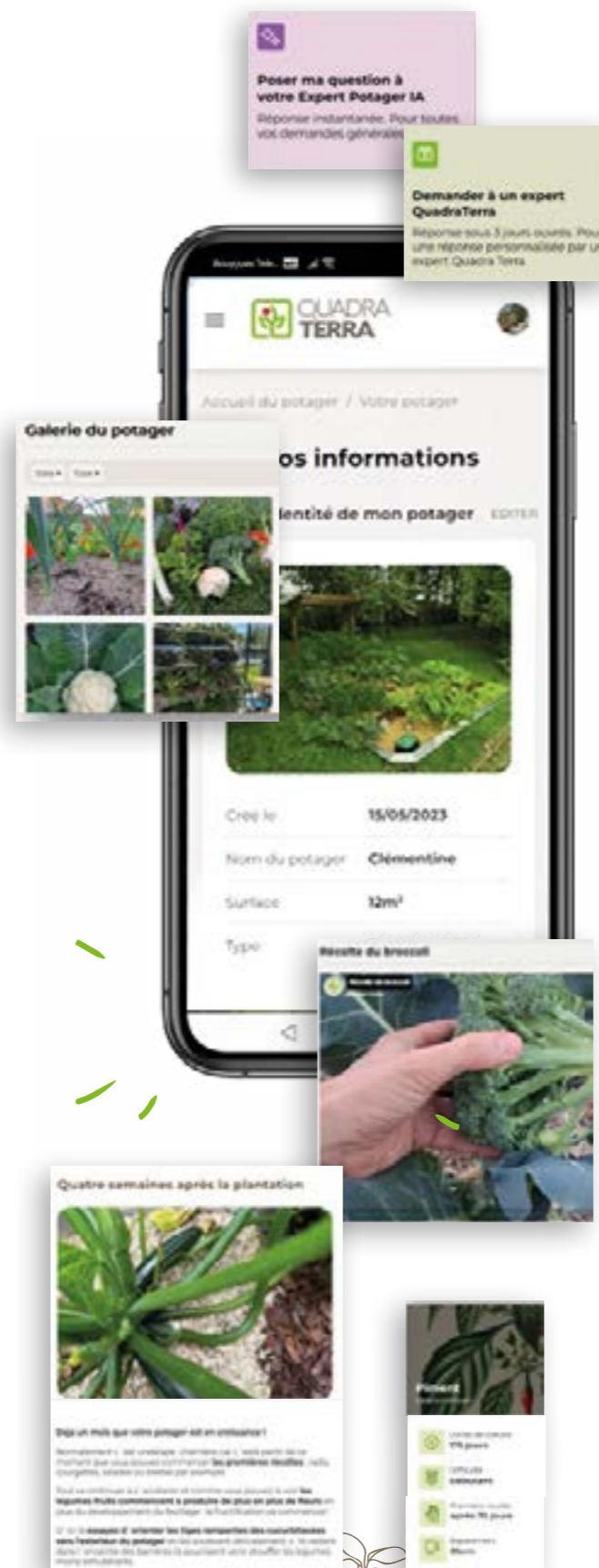
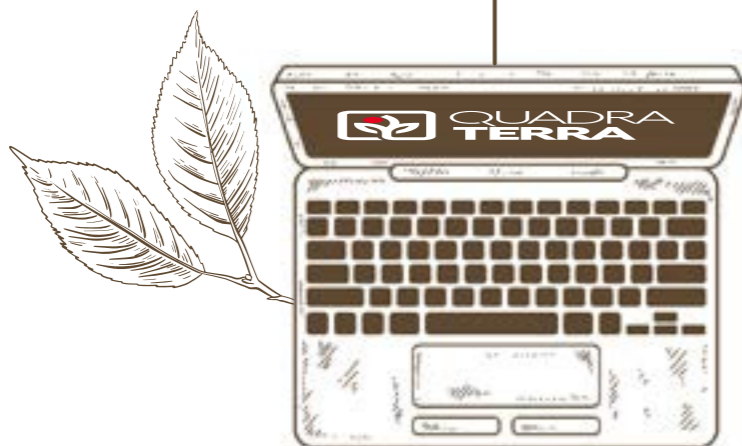
Des outils digitaux à la pointe de l'innovation



www.quadra-terra.com

- **Un site Internet** avec une page agence
- **Un extranet client**
- **Un site e-commerce** pour accroître les ventes de produits en local et au national
- **Un logiciel métier** avec de très nombreuses fonctionnalités (planification, devis, factures, CRM, reporting, etc.)
- **Un outil de prospection commerciale** à destination des professionnels

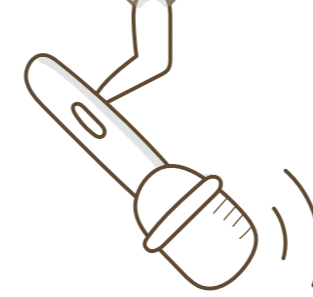
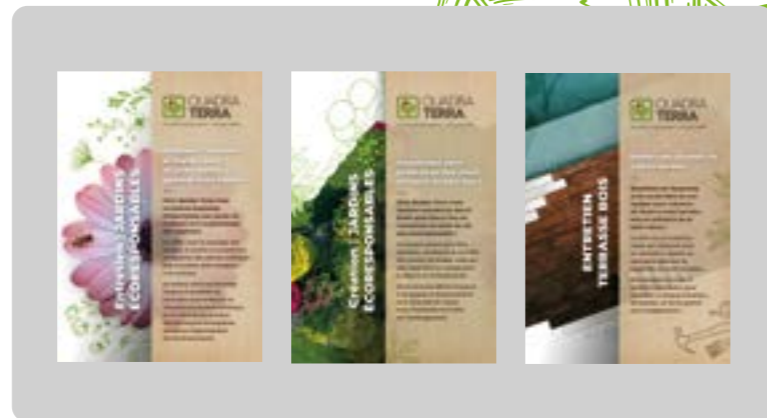
- **Une application pour les paysagistes** leur donnant accès à leur planning et à toutes les informations sur leurs clients
- **Un outil de gestion de campagnes marketing** à destination des particuliers
- **Un extranet recueillant toutes les informations utiles** : livre du savoir-faire, base documentaire, événements réseaux, etc.
- **Un outil d'échange avec les autres franchisés et l'équipe du siège**
- **Un outil d'évaluation de l'impact écologique des jardins** de nos clients (livraison en 2025)
- **Un outil de recueil de la satisfaction clients** (déploiement sur 2025)



Une application sans équivalent

- Une encyclopédie avec des **fiches légumes complètes** rédigées par nos agronomes
- Des **notifications push personnalisées** en fonction de la localisation GPS, de la météo et des dates de plantation
- Une **identification des maladies** sur photos des légumes
- La possibilité de **poser n'importe quelle question 7j/7**
- Des **tutos vidéo** exclusifs réalisés par nos experts
- **Et bien d'autres fonctionnalités** : accès boutique en ligne, plan de potager automatique, gestion des associations de variétés, photothèque, etc.

Grâce à ses **nombreuses fonctionnalités**, combinant un savoir-faire expert sur la culture des légumes, la puissance de l'intelligence artificielle et une interface intuitive et ludique, **l'application Quadra Terra est une alliée sans équivalent au potager !**
L'idéal pour faire un pas vers plus d'autonomie alimentaire !



Une présence dans les médias !

Bénéficiez des retombées du réseau : reportages TV France 2 / France 5, articles de presse spécialisés, généralistes, régionales, etc.



Une communication performante

Nous vous fournissons un large panel d'outils de communication papiers et digitaux nécessaires au développement de votre activité :

cartes de visite, prospectus, plaquettes, totems, affiches, publication réseaux sociaux, vêtements, impressions et marquages divers.





Une vie de réseau riche en événements

Nous considérons un réseau comme une grande famille professionnelle rassemblant des femmes et des hommes partageant les mêmes valeurs. Aussi, nous multiplions les occasions de rencontre entre les membres du réseau afin de renforcer la convivialité et l'entraide.

- **Réunions régulières** : nous organisons des réunions à différents moments de l'année afin de favoriser le partage d'expérience et la diffusion d'informations.
- **Visioconférences** : nous proposons à nos franchisés et à leur personnel d'encadrement d'échanger à distance sur des sujets du moment.
- **Une convention annuelle** rassemblant l'ensemble de nos franchisés et des membres de notre équipe pour faire le bilan de l'année écoulée, échanger et co-construire l'avenir de l'enseigne.
- **Des commissions de travail et d'échange** pour travailler ensemble sur des projets structurants pour le réseau.



Préserver la
BIODIVERSITÉ



Participez à une

AVENTURE HUMAINE COLLECTIVE



ILS NOUS FONT **CONFIANCE**



NOUS REJOINDRE

Profil recherché

Nous recherchons des profils de **managers et commerciaux**.
Aucune compétence technique n'est exigée.

Le métier d'un(e) franchisé(e) Quadra Terra consiste à :

- Développer l'activité en local auprès des particuliers, professionnels et collectivités
- Piloter et encadrer une équipe de paysagistes salariés
 - Garantir la qualité de service par l'application du savoir-faire Quadra Terra
 - Gérer son entreprise
 - Participer à la vie du réseau

Un investissement limité à l'indispensable

Droits d'entrée : 25 000 € HT

Ils comprennent :

- Droits d'exploitation de la marque
 - Formation initiale
- Exclusivité de la zone de chalandise
- Assistance au montage de votre projet
 - Assistance au démarrage
- Accès à l'ensemble des outils et base documentaire réseau

Besoin en trésorerie : 30 000 € HT

Apport personnel nécessaire :

entre 30 000 et 50 000 €

Investissement prévisionnel total

(apport personnel et financement bancaire) :

entre 100 000 et 150 000 €

(investissements matériels, droit d'entrée et trésorerie compris)

Redevances :

- **5 %** pour l'assistance et accompagnement
- **1 %** pour la contribution à Good Planet

Bpifrance se porte caution à 70% pour le financement des entreprises à impact !

Rétroplanning type

(à adapter en fonction de votre situation)

1^{er} mois

- Création de votre **espace candidat** sur notre outil collaboratif
- **Entretien téléphonique** individuel et participation à une **réunion d'information** en visioconférence
- **Entretien physique individuel** au siège de La Teste-de-Buch (33) avec la Direction
- Remise d'une **présentation locale du marché** ainsi que des éléments **financiers prévisionnels** via notre cabinet d'experts comptables
- Remise d'un **document d'information précontractuel** (DIP)

2^e mois

- Signature du **contrat** de franchise
- Finalisation du **prévisionnel** et du **dossier de financement**
- Trois semaines de **formation théorique**

3^e mois

- Recherche du **local**
- **Immersion** au sein de l'une de nos agences
- Établissement du **plan de lancement** de votre activité
- Pré-recrutement de votre **responsable d'exploitation**

4^e mois

- Formation sur le **logiciel métier**
- Aménagement de votre **local**
- Pré-campagne de **communication**
- Assistance aux **achats** (matériel de production, stocks, supports de communication, fournitures de bureau...)
- **Lancement de l'activité**



↙ Nous écrire

franchise@quadra-terra.com
34 rue Lagrua
33260 La Teste-de-Buch

Nous appeler ↘

06 10 83 53 40

Scannez-moi !



Jardins
nourriciers



QUADRA
TERRA

PAYSAGISME ÉCORESPONSABLE • POTAGERS & SERRES



Paysagisme
écoresponsable