

ixina

Élodie Coutand
Directrice Générale
d'ixina France

Julien Gahona
Franchisé ixina
à Mulhouse,
Strasbourg et Colmar

Oui
à vos rêves
d'entrepreneurs

» La performance

2,4 Millions de CA
moyen par magasin !

» La notoriété

1er investisseur
média du secteur !

ÉDITO

La cuisine est au centre de la maison et pour ixina, elle est le cœur de notre passion.

Depuis plus de 50 ans, ixina accompagne des entrepreneurs qui souhaitent ouvrir des magasins de cuisines équipées.

Créée en Belgique et installée en France depuis 1997, ixina s'est développée autour d'un concept simple : **démocratiser la cuisine équipée de qualité**, en mettant l'humain au cœur de sa démarche de vente, transparente et respectueuse du client.

ixina compte, plus de 190 magasins en France et a doublé son chiffre d'affaires sur les 6 dernières années.

La recette de notre succès : **une marque moderne et engagée** avec un positionnement clair, une communication forte pour créer de la notoriété et du trafic, un concept magasin et des produits dans l'air du temps, et un accompagnement poussé.

Mais nos performances sont aussi et avant tout liées à la force de notre réseau et de nos franchisés qui partagent avec nous des valeurs fortes : **la passion, la convivialité et l'échange**.

En 25 ans, ixina s'est ainsi imposée comme un **acteur incontournable de la cuisine en France**. Et pour continuer de faire grandir l'enseigne ixina et aller chercher une position de leader sur notre marché, nous sommes ravis d'accueillir chaque année de nouveaux partenaires motivés, avec qui nous pourrons partager, entretenir et développer nos valeurs.



Élodie Coutand

Directrice Générale ixina France



LA FORCE D'IXINA

Des chiffres qui confortent notre ambition
d'être leader en France.

Un réseau puissant :
+ DE 190 MAGASINS en France.
240 MAGASINS à 5 ans



Un modèle performant : plus fort CA moyen
par magasin du secteur, s'élevant
À 2 400 000€ HT +40% EN 5 ANS
UNE RENTABILITÉ MOYENNE
À 7%



50 ANNÉES

d'expérience et d'expertise



100%

de franchisés



Une marque reconnue :

3^E EN NOTORIÉTÉ

spontanée



Élue

6 ANNÉES
CONSÉCUTIVES

Meilleure Chaîne de Magasins



95%

de franchisés satisfaits*



- Un achat « émotionnel » : la cuisine est la 2^e pièce préférée des français.
- Un marché dynamique : **Chiffre d'affaires doublé en 6 ans.**
- Un fort potentiel : **1 français sur 3** n'est pas équipé et une fréquence de renouvellement qui se réduit autour de **17 ans.**

IXINA, UNE MARQUE

accessible, transparente et engagée

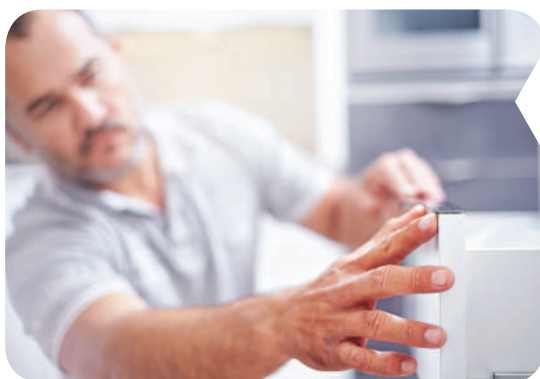
ixina a su casser les codes des cuisinistes traditionnels en réinventant les méthodes de vente en lien avec ses valeurs :



Une méthode de **vente transparente** basée sur le respect du client, la vente douce et des prix nets sans remise.



Un **positionnement accessible** pour démocratiser la cuisine équipée avec une offre cœur de marché entre 4 000 € et 12 000 €.



Des meubles de **qualité allemande** montés en usine, **garantis 10 ans** et une offre parmi les plus larges du marché.

Devenir franchisé ixina, c'est aussi bénéficier de la caution de FBD Group

FBD Group, c'est...

- le 1^{er} franchiseur cuisiniste en Europe.
- 5 marques avec plus de **500 magasins** dans le monde et une présence dans 25 pays.

• Une puissance qui fait la différence :

- une vraie force de négociation avec une centrale puissante référençant une multitude de fournisseurs.
- des ressources dédiées à l'innovation.



Des **Innovations** avec des outils d'aide à la vente et un parcours clients mêlant expérience physique en magasin et expérience digitale toujours au service de la relation et de l'humain.

Une **qualité de service** récompensée, preuve de notre engagement pour la satisfaction client et franchisé.



Une marque **généreuse et engagée** qui se mobilise pour plusieurs associations dont l'ONG Graine de vie.



MERZOUGA KEDDAR
Franchisé multi-magasins ixina.

« La transparence, le respect, la proximité. C'est tout l'ADN de notre enseigne. »

« Avec ixina, le rêve d'entreprise peut devenir réalité. Le mien a débuté en 2009 quand j'ai ouvert mon premier magasin à Rouen après un parcours dans la logistique.

La transparence des prix, le respect dans la relation client, la proximité envers les franchisés. C'est tout l'ADN de notre enseigne.

Ixina, c'est une grande famille que l'on choisit ! Malgré une centrale qui ne cesse de grossir, elle reste très présente pour ses franchisés. Dans la journée, on obtient une réponse à notre question ! C'est une vraie collaboration, la communication est simple et toujours à double sens entre le franchiseur et le franchisé. Ixina m'apporte un soutien important et me permet un développement conséquent. La marque a toujours su évoluer avec son temps, que ce soit à travers son offre, son concept ou ses engagements envers l'environnement. »

LES 3 VALEURS CLÉS

qui unissent notre réseau de franchisés



« ixina m'a accompagnée dans toutes les étapes, ils ont fait un super travail, ils sont toujours à l'écoute »

Anaïs Pinquier, franchisee ixina à Aurillac.



« L'enseigne nous plaisait, on ne voulait pas un magasin de cuisine mais un magasin ixina !
En 8 ans, on a doublé le chiffre d'affaires »

Gaëlle Guillouet & Pierre-Yves Le Boedec,
franchisés ixina à Vannes



1

LA PASSION

Réaliser des rêves de cuisine, c'est un beau métier.

2

L'ÉCHANGE

C'est avec vous que nous bâtissons notre réussite.

3

LA CONVIVIALITÉ

Plus qu'un grand réseau, ixina est une grande famille.



« Si c'était à refaire, je ne changerais rien, sauf que j'aurais rejoint ixina beaucoup plus tôt ! »

Patrick Vernhes, franchisé ixina à Annecy, Annemasse, Grenoble, St-Genis-Pouilly et Sallanches.



LA COMMUNICATION

La clé de votre performance

UNE STRATÉGIE MARKETING
QUI A FAIT SES PREUVES.

1^{er}

INVESTISSEUR MÉDIA

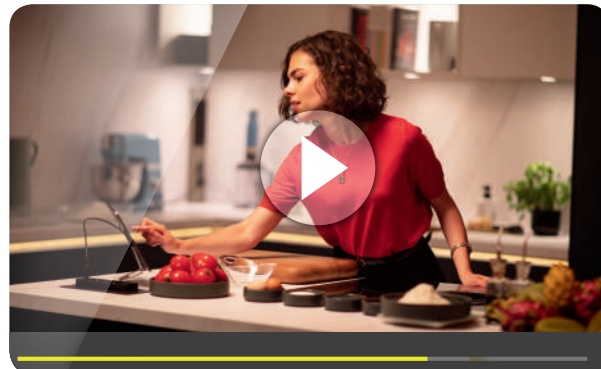
du secteur



3^e

EN NOTORIÉTÉ

spontanée



À VOS CÔTÉS POUR BOOSTER
VOTRE VISIBILITÉ...

Communication média nationale :

La forte présence d'ixina sur les médias est un atout majeur pour votre visibilité !

Communication locale :

Disposez des outils pour animer votre magasin et être visible sur votre zone de chalandise.

Communication ouverture magasin :

Bénéficiez d'un kit complet et personnalisé pour réussir votre ouverture.

... ET VOTRE RELATION CLIENT.

DISPOSITIF CRM :

Tout mettre à disposition des clients pour faciliter le projet cuisine. Avec l'espace personnel à créer sur ixina.fr, vos clients peuvent s'inspirer grâce notamment au Quiz Style et partager tous les détails de leur projet avec le conseiller pour préparer au mieux leur rendez-vous. Autant d'outils qui permettent de faciliter la vente.



SERVICE CLIENTS ET PILOTAGE DE LA SATISFACTION :

Améliorer la connaissance de vos clients pour mieux répondre à leurs besoins grâce à nos analyses de la satisfaction client, notre principal engagement depuis 50 ans.

« Nous sommes à vos côtés pour maximiser votre visibilité ! »

« Un plan média puissant, un dépliant impactant, un affichage stratégique, un site internet séduisant, une stratégie digitale efficace, des dispositifs magasin promotionnels et institutionnels,

un suivi Après-Vente complet... Notre communication à 360° est efficace à toutes les étapes du parcours client et porte parfaitement toutes nos actions. »



NATHALIE MURCIA
Directrice Marketing Monde

Un nouveau concept de magasin ixina axé sur l'écoute et la satisfaction de chaque client avec pour maître-mots : modernisation, différenciation et émotion.

Tout est mis en oeuvre pour faciliter les ouvertures de magasin et les rénovations. Pensé pour chaque local et chaque format de magasin.

NOTRE CONCEPT MAGASIN

repensé pour nos clients



FAÇADES PERCUTANTES

Des magasins visibles et attractifs. Plus moderne, elle est déjà adoptée par 95% des magasins



LE SHOWROOM

Un large choix de cuisines variées : couleurs, tailles, matières... (pour mieux imaginer la cuisine de ses rêves).



LES BUREAUX

Ouverts et intimistes, avec un écran partagé avec le client pour assister en direct à la création de son projet.



LA CUISINE MAPPÉE

Pour une communication différenciante et une inspiration grandeur nature, une cuisine sur laquelle sont projetées une quinzaine de réalisations.



L'ESPACE CO-CRÉATION

Une matériauthèque ultra complète pour toucher, composer, comparer, réaliser... sans compter !

« Plus que jamais, c'est un lieu d'inspiration et participatif ! »

« J'ai ouvert mon premier point de vente à Chartres en 2009 et je suis dans le groupe depuis 16 ans. J'étais d'abord vendeur puis directeur. Pour l'ouverture de mon 4^{ème} magasin, j'ai choisi la zone commerciale d'Olivet car elle est dynamique et ixina y a parfaitement sa place. Surtout grâce au nouveau concept ! Le magasin présente les collections sur 550 m²

avec un showroom dont l'architecture est très bien pensée. Cela met en valeur notre offre et la rend vivante. Plus que jamais, c'est un lieu d'inspiration et la relation client est participative ! Je suis très content de ce nouveau concept, ainsi que mon équipe et mes clients. Il est parfaitement à l'image des valeurs d'ixina. »



JÉRÉMY FOURAY
Franchisé multi-magasins ixina.

L'ACCOMPAGNEMENT RÉSEAU

à chaque étape et au quotidien

Nos équipes accompagnent nos franchisés dès la naissance du projet dans la recherche de locaux, le financement, les travaux, l'ouverture du magasin et assurent une présence physique à l'ouverture du point de vente.



Cette présence se poursuit au quotidien avec un accompagnement personnalisé pour conseiller le franchisé jour après jour, via une assistance commerciale voire technique, au travers de visites régulières.

- Un réseau 100% en franchise, avec un accompagnement dédié aux franchisés.
- 1 animateur pour 10 franchisés.
- Des moments clés de partage et de convivialité : 3 à 4 réunions nationales et régionales par an, des groupes de travail, une soirée annuelle de remise de prix, un séminaire annuel à l'étranger.
- 95% de nos franchisés recommandent ixina en tant que franchiseur*

NOTRE FORMATION

pour faire de vous un expert de la cuisine

Avec la ixina Academy, vous bénéficiez d'une formation complète, bien au-delà de l'ouverture de votre magasin.



Une **formation** initiale de 8 semaines pour vous apprendre notre métier, nos méthodes et former vos équipes.



De nombreux **e-learning**s à disposition.

Des **formations continues** pour vous former à la vente, au management...



Un **soutien** sur nos logiciels et nos méthodes de vente.

LA SOLUTION DE FINANCEMENT

Un coup de pouce pour les futurs entrepreneurs

Entrepreneurs dans l'âme, cette bourse est faite pour vous ! Parce qu'il faut parfois un petit coup de pouce pour voir ses plus beaux projets devenir réalité, nous proposons de vous accompagner financièrement dans le cadre de l'ouverture ou de la reprise d'un magasin ixina.

Et oui, c'est aussi ça, dire « oui à vos rêves ».

LA BOURSE AUX TALENTS :



vous rêvez d'accéder à la franchise



vous vous sentez prêt à prendre les rênes d'un magasin, à devenir un leader inspirant et à faire vivre les valeurs ixina au quotidien



vous disposez d'un apport personnel de 40 000 à 50 000€

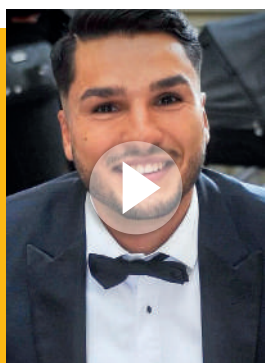
L'AIDE FINANCIÈRE, COMMENT ÇA FONCTIONNE ?

Avoir un apport, c'est un bon début, mais ça n'est pas toujours suffisant pour concrétiser un projet d'entrepreneuriat... C'est pourquoi ixina propose de doubler votre apport jusqu'à 50 000 €, à travers un prêt sur 7 ans : les banques accepteront ainsi de vous prêter autour de 300 000 €.

VOUS N'ÊTES PAS DE L'UNIVERS DE LA CUISINE ?

Tout le monde peut faire partie de l'aventure ixina ! Grâce à son partenariat avec Impact Local, ixina vous informe et vous accompagne financièrement.

Pour candidater, rendez-vous sur jouvreurmagasinixina.fr



SALIM NASSAH
Premier bénéficiaire du programme



« La Bourse aux talents : une opportunité unique, un moyen de réaliser enfin mon rêve. »

« Après un BTS, j'ai travaillé comme concepteur-vendeur chez un cuisiniste pendant presque 10 ans. J'ai toujours eu le goût du management, et j'ai eu la chance de pouvoir évoluer au sein de l'entreprise : j'ai obtenu un diplôme de manager, formé les équipes, développé la partie commerciale... Et petit à petit, j'ai eu l'envie d'ouvrir mon propre magasin. J'ai quitté mon emploi pour tenter de réaliser mon projet de franchise. Et c'est là que j'ai croisé la route d'un

Développeur Franchise de chez ixina. Cette rencontre a tout changé ! Il m'a conseillé et m'a parlé de la Bourse aux Talents. J'ai bénéficié d'un accompagnement sur-mesure, à chaque étape du parcours. J'avais un apport mais il n'était pas suffisant. ixina m'a soutenu financièrement, et j'ai ainsi pu gagner la confiance de la banque. Mais surtout, ixina a cru en moi, en ma volonté et en mon talent. Alors rendez-vous le 23 mars lors de l'ouverture du magasin, à Vesoul ! »

LA FRANCHISE IXINA

C'est pour qui ?



VARIÉTÉ DES PROFILS QUI RÉUSSISSENT :

- ✓ Les experts du secteur qui veulent se mettre à leur compte
- ✓ Les managers et dirigeants de l'équipement de la maison et du bricolage qui ont des affinités avec la cuisine
- ✓ Les cadres en reconversion qui veulent s'épanouir dans un secteur dynamique qui les attire.

LA FRANCHISE IXINA :

- **Apport personnel** : à partir de 40K€
- **Investissement total** entre 350k et 400K€ dont 15K€ de **droit d'entrée**
- **Redevance** de 3,5% du CA marchandises et **contribution publicitaire** 4,5% du CA marchandises
- **Un retour sur investissement** atteignable en 3 ans
- **Rentabilité constatée** > 7% du CA après rémunération du dirigeant
- **CA moyen réseau** 2,4M€ HT en 2023

NOTRE ACCOMPAGNEMENT À L'OUVERTURE OU À LA REPRISE :

- Accompagnement sur le montage du projet, la recherche de locaux et de financement.
- Apport de savoir-faire métier avec 8 semaines de formation, une immersion en magasin et la présence renforcée d'un animateur.
- Assistance des équipes communication, produit, bureau d'étude, informatique...



APTITUDES REQUISES



La capacité à
entreprendre



Le sens du
commerce



Le sens du
management



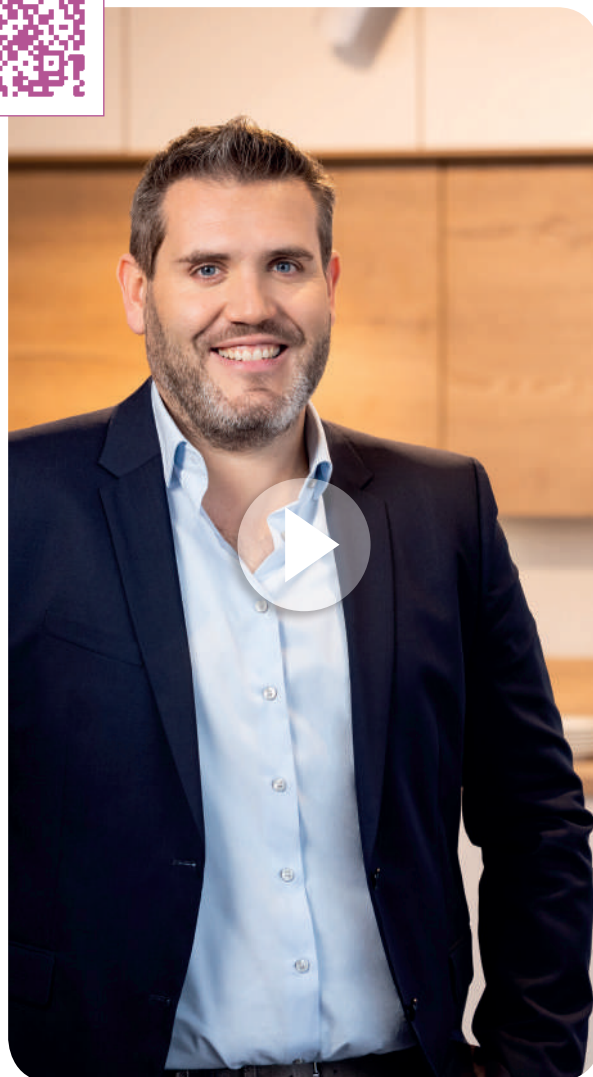
La sensibilité à la
satisfaction client

MAGASIN TYPE :

- › Emplacements **numéro 1** en zone d'activité commerciale
- › Zone de chalandise exclusive généralement entre **50 000** et **150 000 ménages**
- › Surface moyenne de **400m²**
- › Une équipe de **5 vendeurs** en moyenne



Julien Gahona, franchisé ixina
à Mulhouse, Strasbourg et Colmar.



« Nous avons à cœur de recruter des partenaires qui partagent notre vision et nos valeurs. »

« Les objectifs de développement d'ixina avec une dizaine d'ouvertures par an s'appuient sur un juste équilibre entre ambitions et raison. En plus de ces ouvertures, nous disposons également d'opportunités en reprises de magasin. Et pour réussir notre développement, nous avons à cœur de cibler les zones à potentiel, mais aussi de recruter des partenaires qui partagent notre vision et nos

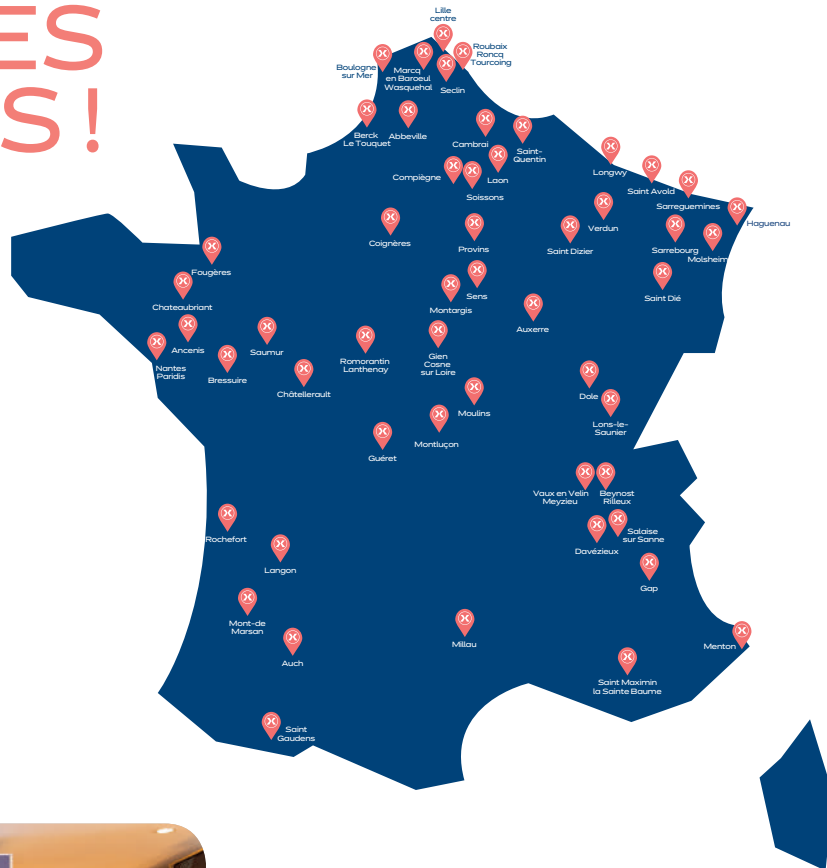
valeurs. Ainsi chaque année, nous intégrons de nouveaux partenaires motivés à rejoindre notre réseau. Et, preuve de l'attractivité et de la performance de notre modèle, nous appuyons également sur l'ouverture de nouveaux magasins avec nos franchisés existants. S'adosser à ixina c'est se donner toutes les chances de réussir et de s'établir profitablement dans sa région. »



PHILIPPE GOUTTEGAT
Responsable développement
ixina

+ DE 60 VILLES DISPONIBLES!

Et des opportunités de reprise !



ixina.fr



Contactez-nous...
monmagasin@ixina.com

07 62 23 64 16



IXINA France



ixina