



Devenez le spécialiste de l'adaptation du domicile

Donnez du sens à *votre métier*

 **DOMetVIE**
Franchise

Édito

Nous sommes amenés à adapter notre logement par nécessité, pour faire face à une étape de la vie ou par volonté d'anticiper afin d'avoir un logement sécurisé et confortable. Faire le choix d'évoluer dans un habitat adapté, c'est faire le choix de conserver son autonomie, de rester chez soi, là où l'on a ses repères, sa famille et ses amis. Le groupe DOMetVIE accompagne tous les jours de nombreuses familles dans l'aménagement de leur domicile ainsi que les professionnels dans la mise en accessibilité de leurs établissements.

L'aventure DOMetVIE est une véritable opportunité de reconversion dans un métier utile, porteur de sens et apportant une réussite personnelle, professionnelle et financière. Elle est accessible à des profils variés partageant les valeurs du Groupe et animés par la même ambition. Vous devenez ainsi un entrepreneur reconnu localement qui contribue au bien-être des habitants de son secteur.

Nicolas et Mickaël
Co-fondateurs de DOMetVIE



Nicolas
SAUMONT



Mickaël
COHEN



Le premier réseau de franchise

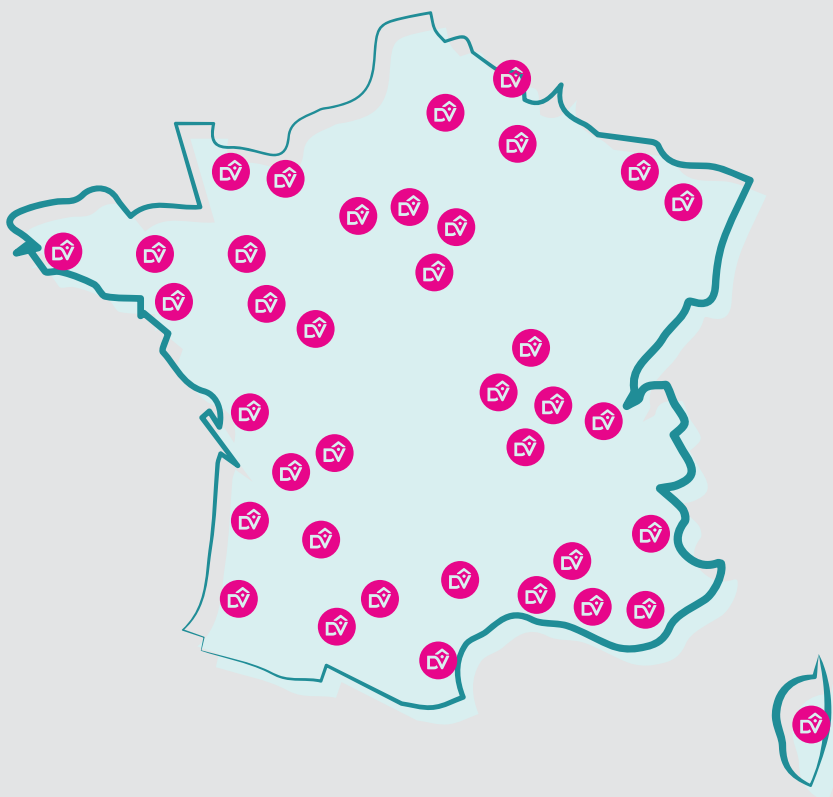
spécialisé dans l'aménagement du domicile des **seniors** et des personnes à mobilité réduite.

DOMetVIE accompagne chaque année + de 1500 seniors et familles

afin de leur permettre de rester à domicile dans des conditions de confort, de sécurité et de bien-être.

Notre groupe s'appuie sur plus de

50 agences de proximité



Pourquoi rejoindre la franchise DOMetVIE ?

Vous souhaitez



> Donner du sens à votre vie en aidant les autres ?



> Vous accomplir en devenant
votre propre patron ?



> Investir dans un projet rentable
avec une portée significative ?

*Changez de vie !
Devenez votre propre patron
dans un marché porteur*



Nos valeurs clés

Le partage 1

Avec nos franchisés et les équipes en agence à travers une communication continue et des événements réguliers, pour avancer et progresser ensemble.

La bienveillance 2

C'est une des valeurs clés qui fait de DOMetVIE et de ses équipes une enseigne de confiance auprès de ses clients et de ses partenaires.

La qualité 3

Une qualité de réalisation et un soin apporté à nos clients au service d'une expérience client unique.



Ce qu'on aime dans notre métier c'est la relation humaine avec nos clients, leur apporter un service de qualité avec bienveillance.



Paul et Julie FAVOT,
franchisés à Royan



UNE DIMENSION SOCIALE ET IMPACT

De par notre métier, nous aidons des personnes fragiles, nous déployons des initiatives locales, nous créons de l'emploi, nous créons des liens intergénérationnels, nous aidons des familles, nous participons au plan de l'état de maintenir nos aînés à domicile dans des conditions de sécurité et de confort.



Le marché de l'aménagement du domicile des seniors

La Silver Economie a une croissance à deux chiffres,
les français ont un souhait fort de rester à domicile.

1/3

de la population
aura plus de
60 ans en 2030

3,2
millions

de logements
non adaptés
à sécuriser

chutes par an
dont 10 000 ont pour
conséquence des décès

30 000

Seulement 6,5%
des logements
sont adaptés au
vieillessement

6,5%

90%

des français
souhaitent vieillir
chez eux

RESTER
À DOMICILE :
des économies
non négligeables

Coût moyen de la
Retraite en
établissement

2500€/mois

Coût moyen du
Maintien à domicile

1310€/mois

RETRAITE MOYENNE

1200€/mois

Un marché à potentiel *immense*



MaPrimeAdapt'
Ma vie change, mon logement s'adapte



L'aide MaPrimeAdapt, une opportunité de développement du secteur immanquable

Ma Prime Adapt' est une aide gouvernementale accordée en France qui vise à soutenir les travaux d'adaptation des logements pour les personnes en situation de handicap ou de perte d'autonomie liée à l'âge. Cette subvention est destinée à faciliter l'autonomie au sein du foyer en finançant des aménagements visant à rendre l'habitat plus accessible et adapté. Une aubaine issue du gouvernement pour le secteur d'activité de DOMetVIE.

Pourquoi nos clients nous choisissent-ils ?

✓ La proximité de leur domicile

✓ La réassurance d'une marque nationale

✓ L'offre globale de produits pour adapter la maison à tous les risques

✓ L'approche de service bienveillante

✓ La prise en main du projet de A à Z avec un parcours client unique

○ — **Prise en charge** de la demande



○ — **Visite à domicile**, diagnostic de l'habitat et proposition d'aménagement sur-mesure



○ — Accompagnement au **financement**

○ — **Préparation technique** du projet



○ — Réalisation des **travaux**



○ — **Aide à l'appropriation** des équipements et service après-vente





Dou

L'offre de produits DOMetVIE

Une offre produits globale permettant d'accompagner le client tant sur le plan préventif que curatif selon ses besoins dans l'ensemble de son habitat.

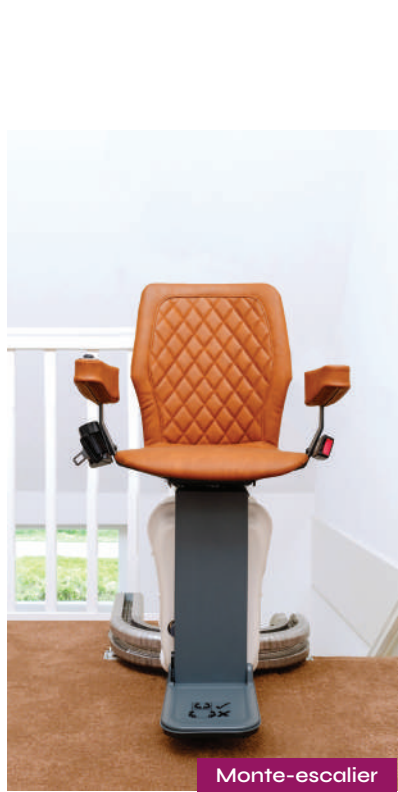
Nous avons pris le soin de développer une gamme de produits différenciante et non stigmatisante, pour permettre à nos clients de se sentir bien dans leur environnement, tout en préservant leur confort et leur sécurité.



Le studio



Douche



Monte-escalier



Salle de bain



Un sourcing produit de qualité à prix accessible réalisé par la centrale d'achats pour vous aider dans votre quotidien.



Cuisine ergonomique



Domotique



Accessibilité

Un accompagnement

permanent

FORMATION INITIALE

Une formation initiale de trois semaines, pour acquérir toutes **les bases du métier, les méthodes et les outils.**

ACCOMPAGNEMENT TERRAIN

Une équipe d'animateurs, pour assurer un **accompagnement personnalisé** de chaque franchisé via des visites régulières directement sur le terrain.

FORMATION CONTINUE

Des formations continues régulières via e-learning, visioconférence ou en présentiel, pour continuer de s'améliorer.

ACCOMPAGNEMENT TECHNIQUE

Un service technique facilitant **l'organisation des travaux** et assurant un **accompagnement technique quotidien.**





SERVICE MARKETING ET COMMUNICATION

Un service marketing et communication internalisé, afin d'assurer **une notoriété** et une acquisition client rapide.

OUTIL CRM

Un outil CRM performant pour optimiser l'acquisition client, l'élaboration des devis et le suivi d'activité au quotidien.

CENTRALE D'ACHATS

Une centrale d'achats proposant **des produits exclusifs** répondant aux standards qualité de DOMetVIE, à des prix négociés avec un suivi logistique assuré.

ÉVÉNEMENTS FÉDÉRATEURS

Des événements fédérateurs réguliers, pour **favoriser le partage d'expérience** et la **convivialité** au sein du réseau.

PARTENARIATS NATIONAUX

Auprès de l'ensemble de l'écosystème de la Silver Économie pour **vous aider dans votre développement local.**

Votre développement local *facilité*

Par des méthodes et des outils

- ◀ Un **outil dédié** à vos supports de communication pour gagner en temps et en efficacité.
- ◀ Des **packs d'acquisition client** réalisés sur mesure et en fonction de vos besoins d'acquisition.

- ◀ Des supports de communication personnalisés grâce à un **service infographie** internalisé pour répondre au mieux aux besoins de chaque agence.

- ◀ Un **site internet** pensé pour le client avec une mise en avant des agences, grâce à un référencement optimisé pour gagner en **visibilité** et générer du trafic.

Par un **service client** internalisé

Pour un traitement réactif des demandes clients et une prise de rendez-vous pour les agences, associé à un suivi de la relation client.



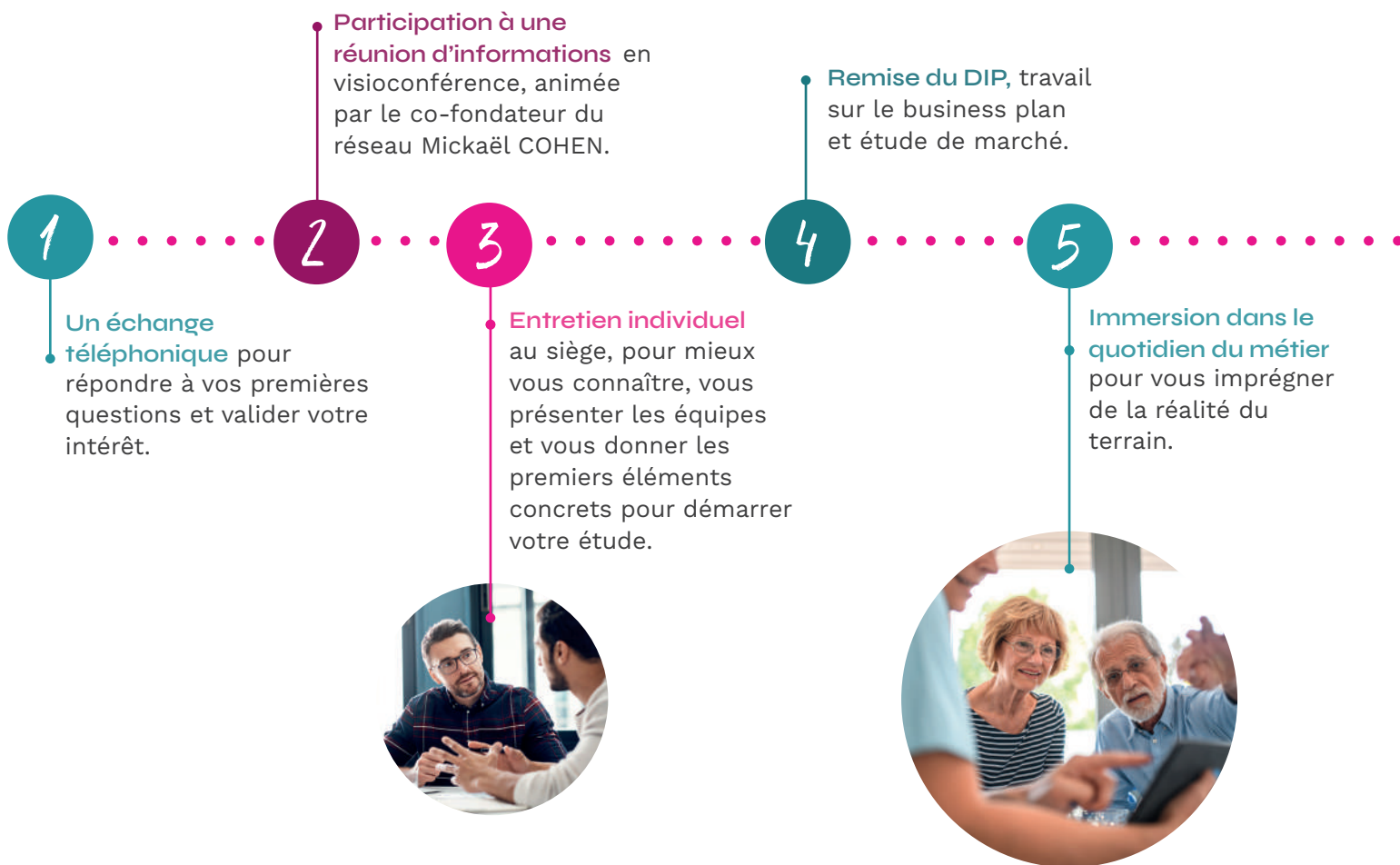
Par notre **concept magasin** unique en France

Un lieu vivant et chaleureux, conçu comme un outil de réassurance et de transformation.



Les 11 étapes *de votre projet*

Tout au long de votre réflexion, l'équipe de la tête de réseau vous accompagne pour vous donner un maximum d'éléments pour vous permettre de vous projeter au mieux dans la peau d'un franchisé DOMetVIE.





Échange avec des **franchisés** pour faire connaissance avec vos futurs collègues.

6

7

Validation de **votre projet** par la direction du réseau.

8

Signature du contrat de franchise.

→ CONDITIONS D'ENTRÉE

25 000 €
DE DROITS D'ENTRÉE

80 000 €
D'INVESTISSEMENT
GLOBAL

30 000 €
D'APPORT PERSONNEL
POUR VOUS LANCER

9

Accompagnement **ante-création** :
financement, statuts,
recherche de local, etc.

10

Formation **initiale** pour vous transmettre l'ensemble du savoir-faire du réseau.

11

Accompagnement **et coaching** tout au long de votre activité (animation, centrale d'achats, marketing...)



Rencontrons *Nous!*

DE NOMBREUSES OPPORTUNITÉS À POURVOIR SUR LE TERRITOIRE

Rejoindre DOMetVIE, c'est participer à une aventure humaine enrichissante et contribuer à faire rayonner la marque pour atteindre notre objectif : devenir le leader incontesté de l'aménagement du domicile des séniors et des personnes à mobilité réduite.

Contactez-moi, je me ferai un plaisir de répondre à vos questions !



Le groupe DOMetVIE est le **premier** réseau de franchise spécialisé dans l'aménagement du domicile des séniors et des personnes à mobilité réduite.



Notre vision : un habitat confortable, sécurisant, non stigmatisant et valorisant pour chacun de nos aînés.



Un concept éprouvé et en constante évolution depuis 10 ans.



Mélissa CAIJO,
Responsable développement
06 37 56 32 09

Pour plus d'informations sur le concept DOMetVIE, rien de tel qu'un échange



Nous contacter
01 84 60 13 18

franchise@dometvie.fr

10 Avenue Marc Sangnier,
92390 Villeneuve-la-Garenne