

5 décembre 2025



Webinaire Développez votre innovation – *Digital & Cosmétique* –

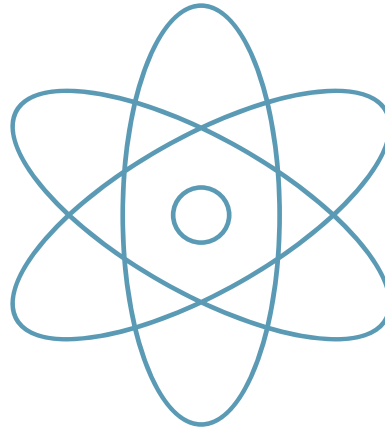


Le concept du webinar

COSMETIC
VALLEY

45 min pour présenter les
actualités et projets de R&I

Tous les 2 mois



10 opportunités
de collaborations

Découvrir les
financements



Sommaire



Présentation du programme européen Loire Valley Data Hub



Accompagnement projet par COSMETIC VALLEY



Présentation d'opportunités projets



Zoom - Dispositifs de financement



Evénements et opportunités à venir





1.

Présentation du programme européen Loire Valley Data Hub



QUI SOMMES NOUS ?

DURÉE :

OCT 2023 → OCT 2026

PROJET



ACCÉLERER LA TRANSFORMATION NUMÉRIQUE DES ENTREPRISES & DES COLLECTIVITÉS
EN RÉGION CENTRE VAL DE LOIRE

COORDINATEUR



ACCOMPAGNEMENT & DÉVELOPPEMENT
ÉCONOMIQUE DES ENTREPRISES



MEMBRES



AGRICULTURE &
AGROALIMENTAIRE



EAU &
ENVIRONNEMENT



PARFUMS &
COSMÉTIQUES



E-ADMINISTRATION &
CYBERSÉCURITÉ



DATA &
INTELLIGENCE ARTIFICIELLE



QUE FAISONS NOUS ?

NOS 4 MISSIONS PRINCIPALES:

1. ÉVALUER

la MATURITÉ NUMÉRIQUE

Réalisation d'un **diagnostic** détaillé autour de **6 axes stratégiques**.



3. SENSIBILISER

aux grands ENJEUX NUMÉRIQUES

Partenariats avec l'**écosystème numérique régional**, conférences, réunions et ateliers sur la **cybersécurité**, l'**Intelligence Artificielle**, l'**Innovation**, etc



2. ORIENTER

vers une TRANSFORMATION NUMÉRIQUE

Collaboration avec les **offreurs de solutions régionaux**: montée en **compétences**, usage de nouveaux **outils performants**, **protection des données**, etc..



4. ACCOMPAGNER

grâce à SUIVI PERSONNALISÉ

Aide à la recherche et au montage d'un **financement**, suivi de l'évolution du projet numérique, bilan complet sur l'**impact du projet**.





QUELS SONT LES THÉMATIQUES ABORDÉES ?

6 THÉMATIQUES



*Stratégie
de numérisation*



Infrastructures



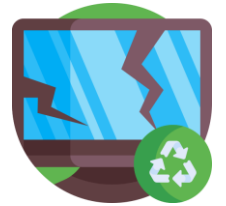
*Ressources
Humaines*



*Gestion
des données*



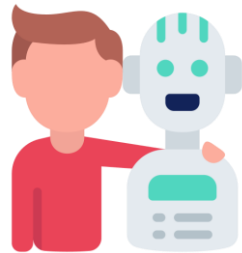
Automatisation



Numérique responsable



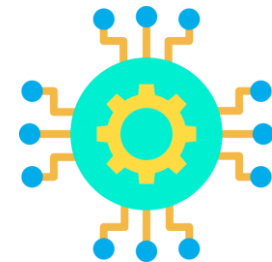
Cybersécurité



Intelligence Artificielle



Connectivité



Calcul Haute Performance

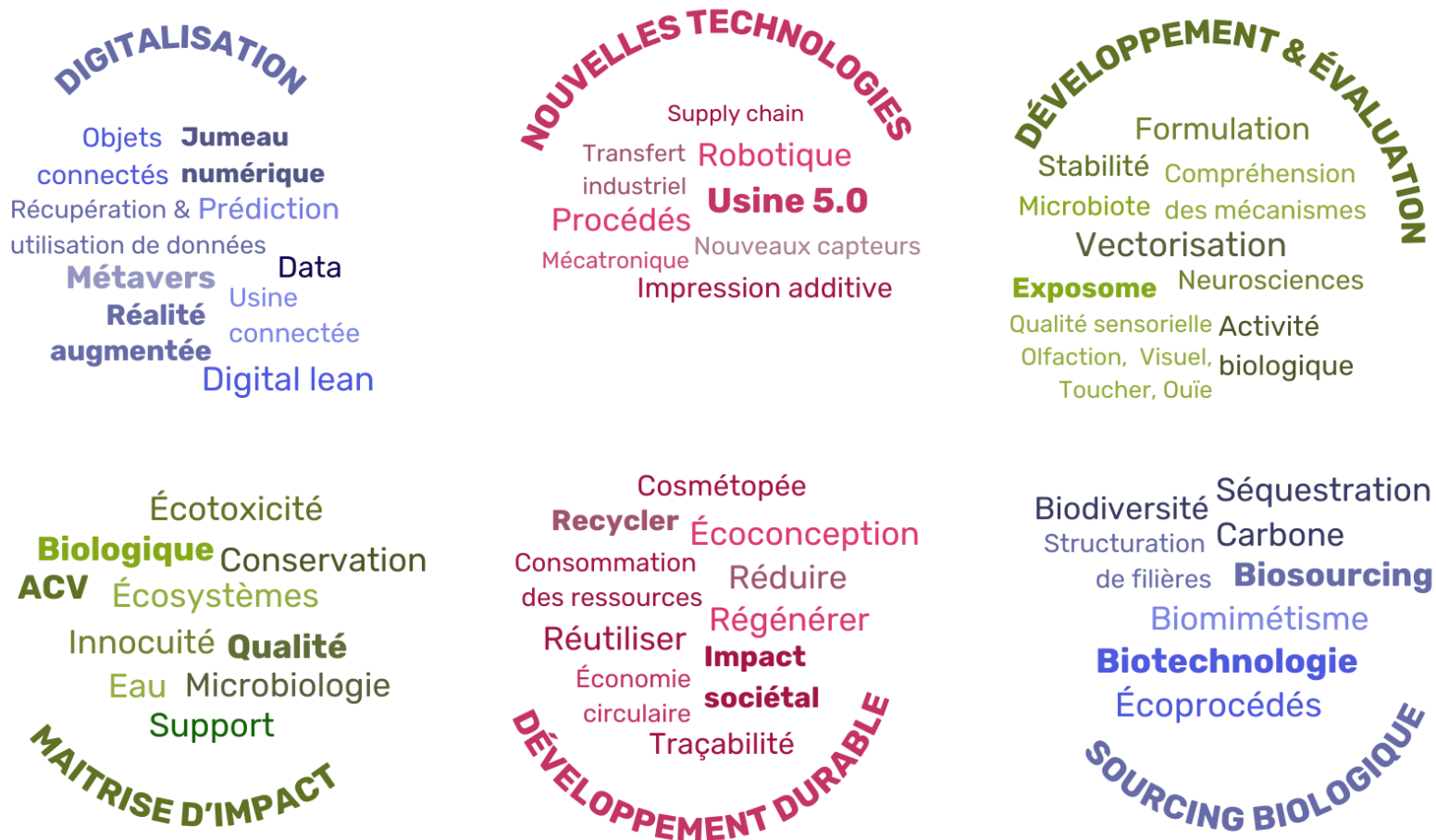


2.

COSMETIC
VALLEY

Accompagnement projet par COSMETIC VALLEY

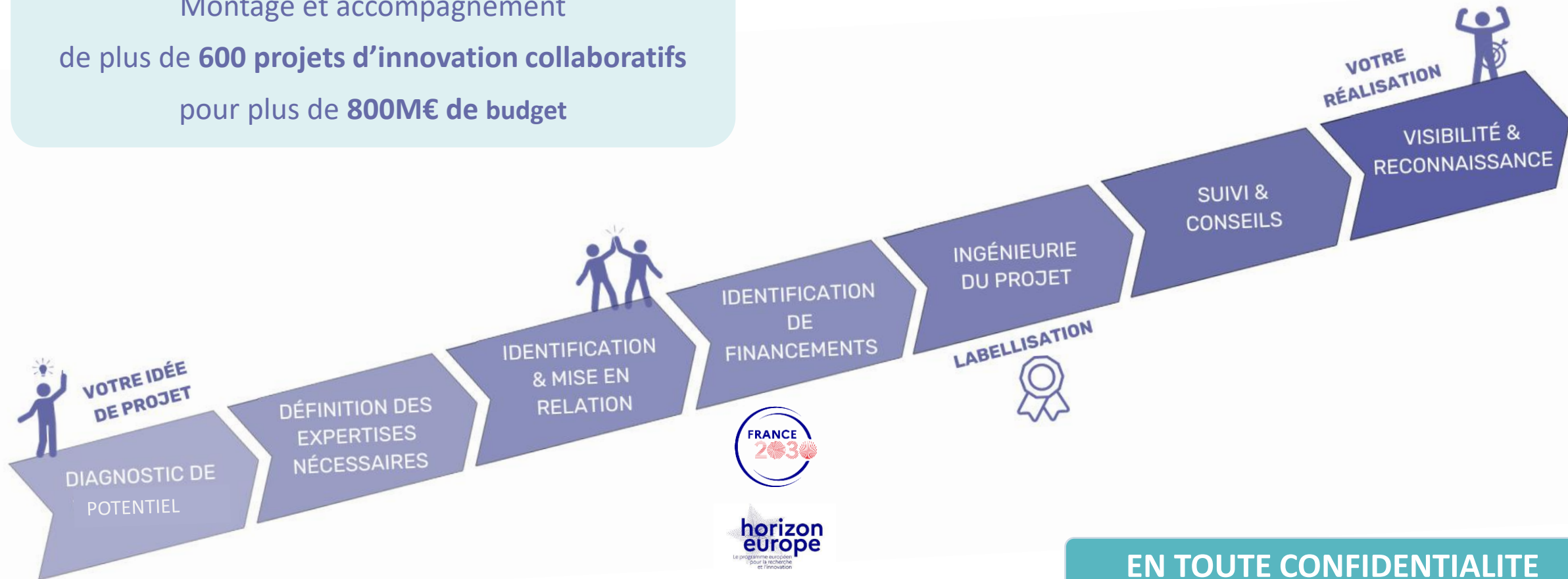
6 axes d'innovation pour y répondre



Un accompagnement à chaque étape de votre projet

COSMETIC
VALLEY

Montage et accompagnement
de plus de **600 projets d'innovation collaboratifs**
pour plus de **800M€ de budget**

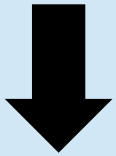


EN TOUTE CONFIDENTIALITE

Une plateforme dédiée au développement de votre projet

COSMETIC
VALLEY

Comprendre les enjeux de la filière
OU
Définir des sujets d'innovation



Recherchez de potentiels partenaires ayant
une expertise complémentaire (publique
ou privée) pour **lever les verrous
techniques de votre projet**

RECHERCHE DE PARTENAIRES



www.idcosm.com

Candidatez à des
concours internationaux et/ou des
opportunités de **visibilité**

**VALORISATION DE
VOS INNOVATIONS OU TRAVAUX DE
RECHERCHE**

Labellisation de vos projets



COSMETIC
VALLEY

Une étape essentielle pour
référencer votre projet et
valoriser vos résultats !

- **EXPERTISES** - Bénéficier de conseils d'experts scientifiques
- **MARCHÉ** - Obtenir des arguments d'intérêt marché
- **SOUTIEN** - Obtenir un soutien de la filière française et montrer une attente pour la solution innovante développée
- **VISIBILITÉ** (une fois la confidentialité levée) — Communiquer sur les projets labellisés et les thématiques abordés, notamment via les réseaux et le carnet d'innovation annuel
- **PROMOTION** - Positionner les partenaires en tant qu'expert sur une thématique

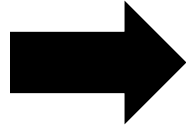


Comment labelliser son projet ?

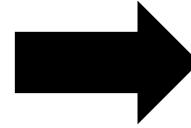
COSMETIC
VALLEY



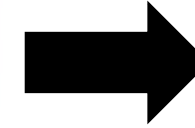
L'équipe R&I vous informe et vous accompagne pour votre **audition**



Présentez votre projet au **Comité d'Expertise Scientifique académique**
30 min chrono, par visio !



Le CES valide scientifiquement votre projet, ensuite labellisé par le **Conseil d'Administration** de COSMETIC VALLEY



Une lettre de labellisation officielle vous est délivrée



Opportunités projets

-

Présentation de projets en recherche d'expertise

NOY (NEOBANK OF YEAST) EXPLORE LA DIVERSITÉ DE LA LEVURE POUR DÉCOUVRIR DE NOUVELLES HUILES ÉCO-RESPONSABLES

NOY est une banque physique et numérique de levures dédiées à la production d'huiles par fermentation. Elle regroupe 1 000 souches couvrant 242 familles, avec pour chacune le génome complet et le profil d'huile. Sur cette base, notre IA prédit, à partir du seul génome, composition, propriétés et rendement en huile. NOY permet d'identifier rapidement des huiles aux caractéristiques uniques pour créer de nouveaux ingrédients cosmétiques.

Verrous techniques à lever

- Co-développer l'application d'huiles cultivées grâce à NOY dans les produits cosmétiques.

Expertises recherchées

Chercheur public : Biologie, Extraction, Formulation, Biotechnologie, Microbiologie

Entreprise privée : Matière première, Formulation, Marques



COMPARATIF D'ANALYSES DE PEAU POUR VALIDATION DE CLAIMS COSMÉTIQUE

Projet visant à comparer la méthode d'analyse topographique développée par notre entreprise à des techniques classiques déjà certifiées dans le secteur cosmétique : TEWL, cornéométrie & cutométrie. L'objectif est de démontrer que notre technologie fournit les mêmes informations que ces méthodes de référence afin d'obtenir les certifications requises pour la validation de claims cosmétiques.



Verrous techniques à lever

- Verrous liés aux analyses complémentaires requises et à l'organisation d'une étude sur un panel suffisant pour valider les claims cosmétiques de la méthode

Expertises recherchées

Chercheur public : Chimie, Biologie, Biotechnologie, Microbiologie, Analytique, Imagerie

Entreprise privée : Tests et analyses

EXPLOITER LA PUISSANCE DE L'IA GÉNÉRATIVE AFIN DE RÉVOLUTIONNER LA RECHERCHE DE SUBSTITUTS BIODÉGRADABLES

Le projet d'innovation porté a pour but d'apporter la puissance de l'IA générative afin de résoudre un challenge majeur de l'industrie cosmétique : la recherche de substituts à un ingrédient indésirable.

L'interaction "Formulateur/IA" au sein de l'espace latent des ingrédients permettra de trouver, sans présélection de candidats par le chimiste, le meilleur substitut qui préserve les propriétés physico-chimiques tout en présentant une biodégradabilité ou toxicité optimale.

Verrous techniques à lever

- Donner accès à des données issues du monde réel afin de tester la qualité des propositions de substitution de notre solution
- Tester l'outil auprès des formulateurs

Expertises recherchées

Entreprise privée : Matière première, Tests et analyses, Formulation, Equipement industriel et laboratoire



PORTIQUE DE DÉTECTION DU BON PORT DES EPI ET ÉQUIPEMENTS LIÉS À L'HYGIÈNE

Développement d'un portique de détection par caméra et IA du bon port des EPI et équipements sanitaires (gilets, blouses, masques, charlottes, cache barbes, chaussures de sécurité, etc...) dans le but de contrôler et de sensibiliser au port de ces équipements, réduisant ainsi le risque d'accident ou de contamination.

Ce portique, positionné à l'entrée des ateliers de fabrication, permet de détecter la présence des EPI obligatoires dans l'atelier, ainsi que le port correct de ces équipements.



Verrous techniques à lever

- Recherche d'usines pilotes qui pourraient accueillir notre prototype afin de tester et optimiser les fonctionnalités et l'utilisation en condition réelles.

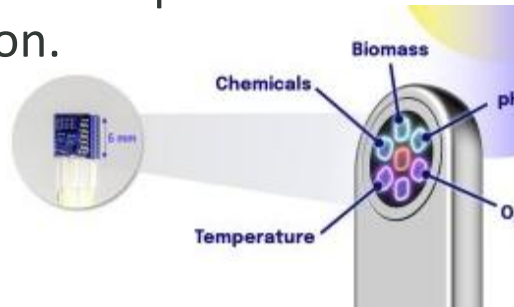
Expertises recherchées

Entreprise privée : Matière première, Packaging, Fabrication à façon, Formulation, Marques, Conditionnement et logistique, Equipement industriel et laboratoire

Optimisation des bioprocédés par spectroscopie Raman sur puce pour un suivi en temps réel

Le porteur développe des capteurs optiques sur puce permettant un suivi en temps réel des bioprocédés. Sa technologie multi-paramètres brevetée (Raman, pH, température) offre une solution miniaturisée, non invasive et économique, intégrée sur une unique puce photonique.

Cette innovation répond aux besoins du secteur cosmétique en optimisant la précision, la traçabilité et la reproductibilité des procédés de développement et de production.



Verrous techniques à lever

- Réaliser des preuves de concept avec des industriels pour valider la technologie et son adéquation aux besoins du marché cosmétique et biotech.

Expertises recherchées

Chercheur public : Chimie, Biologie, Biotechnologie, Microbiologie, Analytique, Imagerie

Entreprise privée : Tests et analyses

L'HYGIÈNE EN COSMÉTIQUE : MAITRISER LE RISQUE MICROBIOLOGIQUE EN OPTIMISANT L'USAGE DE L'EAU PAR UN PILOTAGE INTELLIGENT

Système innovant d'anticipation du risque microbiologique et de gestion de l'eau. En combinant outils d'analyse, équipements, solutions enzymatiques et suivi d'indicateurs de contamination il est possible de détecter et maîtriser le biofilm en amont, d'optimiser les cycles de nettoyage et de réduire la consommation d'eau tout en améliorant la sécurité microbiologique des procédés.

L'usage d'agents enzymatiques respectueux et d'une gestion durable de l'eau réduisent l'impact environnemental.

Verrous techniques à lever

- Adapter l'application microbiologique de nos Outils d'aide à la décision combinant l'IA aux spécificités des process et produits cosmétiques, avec le soutien d'experts du secteur.

Expertises recherchées

Entreprise privée : Tests et analyses, Equipement industriel et laboratoire





4.

COSMETIC
VALLEY

Dispositifs de financement





Financement



LES CRITERES DETERMINANTS POUR L'OBTENTION DES AIDES PUBLIQUES



Situation financière	Taille de l'entreprise et structuration du projet	Projet et impacts	Situation géographique	Principe d'incitativité
<ul style="list-style-type: none">– Entreprise qui n'est pas en difficulté financière d'après la réglementation européenne <p>(capital social + prime d'émission)/2 +/- réserves +/- report à nouveau +/- RN > 0</p> <ul style="list-style-type: none">– Fonds propres (FP) positifs ;– Accompagnement par les financeurs publics en théorie à hauteur des FP de l'entité juridique qui porte le projet ;– 1 € d'aide = 1 € FP.	<ul style="list-style-type: none">– Les aides publiques sont prioritairement adressées aux PME ;– Les consortia avec des PME et des partenaires publics peuvent bénéficier de taux d'aide plus élevés.	<ul style="list-style-type: none">– Caractère innovant, équipe projet, marques d'intérêt potentielles, marché identifié– Retombées économiques : commercialisation et création de valeur pour le porteur et ses partenaires ;– Retombées sociales (création d'emplois) et sociétales ;– Retombées environnementales : impacts neutres ou positifs du projet, ...	<p>La situation géographique (Région, EPCI, zonage spécifique) a une influence sur les dispositifs disponibles et les modalités de soutien.</p>	<p>Le porteur de projet doit avoir fait sa demande avant d'avoir démarré son projet.</p> <p>L'aide accordée permettra de :</p> <ul style="list-style-type: none">– Accélérer le programme de R&D et son ambition ;– Accélérer la mise sur le marché d'un produit ou service ;– Augmenter le nombre d'embauches prévu ;– Gagner des parts de marché ;– ...

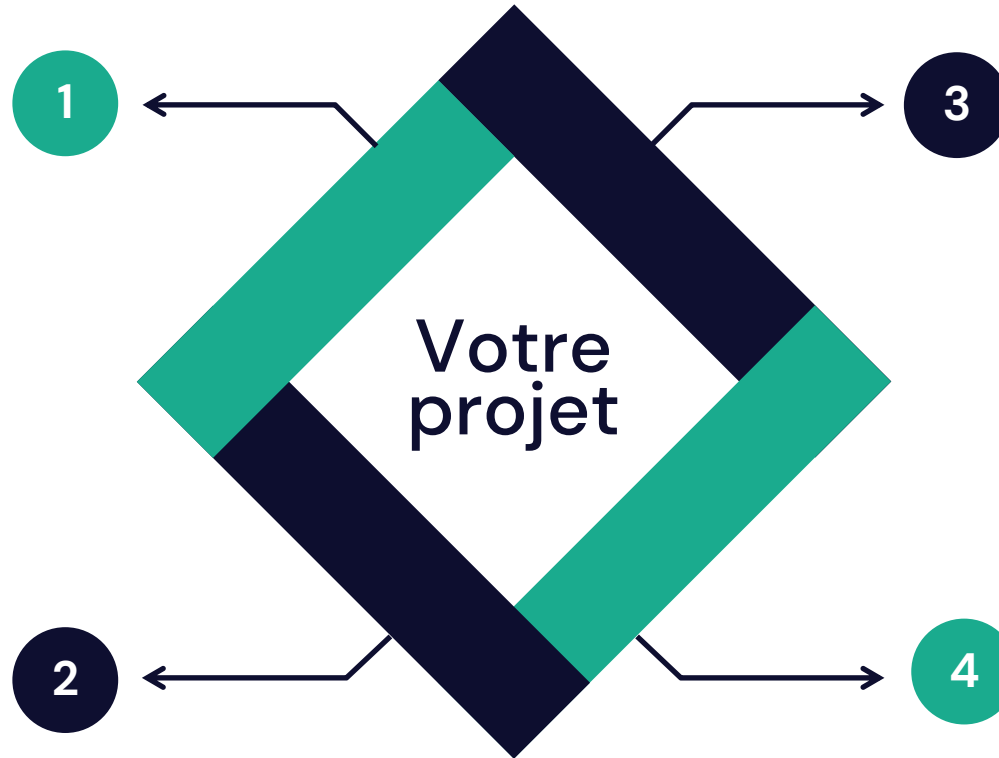
FOCUS : LA CREATION DE VALEUR

Le marché

- Définition et estimation de la taille du marché cible
- Positionnement de l'offre
- Stratégie d'accès au marché
- Conditions de pénétration du marché (délais, distribution, etc.)

La concurrence

- Analyse de la concurrence
- Détermination des avantages compétitifs
- Analyse des risques: dépendance par rapport aux sous-traitants, supply chain, etc.



La commercialisation

- Volumes de ventes escomptés
- Modèle économique

Viabilité économique du projet

- Plan de financement
- Prévisions d'activité, de marge et d'emplois liés au projet
- Compte de résultat prévisionnel

LE DISPOSITIF REGIONAL CAP TN

Le Contrat d'Appui au Projet « TRANSFORMATION NUMERIQUE » (CAP'TN) vise à :



- Soutenir les entreprises régionales engagées dans une démarche de **modernisation** et de **transformation** faisant appel aux solutions numériques incluant notamment l'IA, la sécurisation des données, la robotisation, les objets connectés ou la gamification des process, contribuant à leur transformation organisationnelle ;
- Accélérer la performance, la compétitivité et la protection numérique des entreprises régionales, et intégrer une dimension forte en termes de sobriété énergétique et protection de l'environnement.

01-Entreprises éligibles

- Implantées et exerçant en Région CVL
- Effectif : jusqu'à 500 salariés
- Activités :
 - / Production industrielle
 - / Production artisanale
 - / Services aux entreprises
 - / Economie de proximité
 - / Commerces et artisans alimentaires
 - / Commerces et artisans de première nécessité
 - / Métiers d'art
 - / Entreprises du bâtiment engagées dans des démarches qualité
 - / Restaurants (hors restauration rapide et chaînes intégrées)

02-Modalités de l'aide

Volet CONSEIL

- **Taux** : 50%
- **Plafond** : 20 k€
- **Nature** : subvention
- **Seuil** : > 3 k€ (au moins 5 jours d'accompagnement)
- **Durée du programme** : jusqu'à 12 mois

Volet INVESTISSEMENT

- **Prérequis** : rapport d'étude et de préconisation (-12 mois) défini à l'issue d'un accompagnement conseil externe, cofinancé ou soutenu par la Région. Description des investissements numériques faisant l'objet de la demande et leur contribution à la transformation et la modernisation de l'entreprise candidate
- **Taux** : 30%
- **Plafond** : 200 k€
- **Nature** : subvention
- **Seuil** : > 10 k€
- **Durée du programme** : jusqu'à 24 mois



LE DISPOSITIF REGIONAL « PROJETS D'INNOVATION »



L'action « Projets d'Innovation » intégrée au PIA4 **vis** à :



- Soutenir les projets des entreprises innovantes régionales pour favoriser le développement par l'innovation, la croissance, la compétitivité et l'emploi sur le territoire ;
- Accélérer la mise sur le marché de produits et de services innovants à forte valeur ajoutée, visant des retombées économiques et technologiques directes sous forme de nouveaux produits, procédés, services et technologies;
- **Porteurs de projets** : PME ou ETI
- **Assiette de dépenses** : > 150 k€
- **Taux d'aide** : 50% max



Secteurs clés

- / Gestion et stockage de l'énergie
- / Santé et biothérapies
- / Cosmétique
- / Ecotechnologies relatives à l'eau et ses milieux
- / Matériaux innovants (polymères, composites, etc)
- / Sous-traitance industrielle
- / Production végétale plus respectueuse de la santé et de l'environnement
- / Tourisme patrimonial
- / Numérique



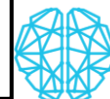
Projets d'Innovation – France 2030 – Centre-Val de Loire

Faisabilité

- **Objectifs** : couvrir des études préalables au développement d'une innovation, telles que les travaux de formalisation du projet, les études d'ingénierie commerciale et marketing, technique, juridique et propriété intellectuelle, etc..., ainsi que les premiers développements (preuve de concept, etc)
- **Aide** : 75 à 500 k€
- **Nature** : subvention
- **Durée du programme** : jusqu'à 18 mois

Développement et pré-indus

- **Objectifs** : soutenir des projets de développement expérimental et d'innovation industrielle pour la mise sur le marché de produits et/ou de services innovants à forte valeur ajoutée et à fort potentiel de croissance (emplois, CA)
- **Aide** : 75 à 500 k€
- **Nature** : mix subvention et avance remboursable (50/50)
- **Durée du programme** : jusqu'à 24 mois



LE DISPOSITIF NATIONAL : Osez l'IA

Ce dispositif vise à :



- Informer et sensibiliser les entreprises à l'IA ;
- Identifier et exploiter le potentiel de l'IA au sein des entreprises ;
- Sélectionner et intégrer une ou plusieurs solutions d'IA ;
- Destiné aux PME/ETI de plus d'un an d'existence, ayant un effectif entre 10 et 2000 collaborateurs et réalisant un CA > 1 M € HT;
- Tous secteurs d'activité.

Phase 01

Volet **FORMATION**

- Autodiagnostic : capacité à conduire des projets d'IA (15 min)
- **Cursus de formation sur l'IA** : concepts, techniques, technologies et point sur les implications éthiques et réglementaires (10h)
- **Coût** : gratuit

Phase 02

Diag **DATA IA**

- **Objectifs** : identification des projets de création de valeur à partir de l'exploitation des données de l'entreprise
- **Durée** : 10 jours
- **Coût du Diagnostic** : 13 k€ pris en charge à hauteur de 42% par BPI France (soit 7500 € de reste à charge pour l'entreprise)

Phase 03

Choix de l'approche **IA**

- **Objectifs** : Qualifier la(les) solution(s) d'IA pertinentes pour l'entreprise et établir le plan de mise en œuvre
- **Durée** : 10 jours
- **Coût** : 13 k€ ou 9 k€ si client BPI France



LE DISPOSITIF NATIONAL : PIONNIERS DE L'IA



- **Objectifs** : Soutenir des **projets de R&D à fort potentiel de rupture technologique**, capables de générer un impact durable sur l'économie et de contribuer à la souveraineté nationale grâce à des innovations en IA
- **Thématiques prioritaires** : Conception et production industrielle, santé, transition écologique et sécurité (information, cybersécurité et résilience des entités critiques). Cas d'usage et secteur d'application connus dès le départ.
- **Porteurs de projet** : Monopartenaire (PME ou ETI) ou collaboratif (PME ou ETI en chef de file)
- **Taux d'aide** : de 25 à 60% selon la taille de l'entreprise et l'organisation en consortium ou non

Phase 01

- **Projet** : Démonstration de la faisabilité technique de la solution envisagée
- **Type d'aide** : Subvention
- **Montant de l'aide** : 100k€ à 200k€
- **Durée** : 6 à 12 mois
- **Dates de relèvement** : 10/03/2026 et 09/06/2026

Phase 02

- **Projet** : Réalisation d'un démonstrateur
- **Type d'aide** : Mix Subvention et Avance remboursable
- **Montant de l'aide** : 400k€ à 800k€
- **Durée** : 6 à 18 mois
- **Dates de relèvement** : au fil de l'eau

Phase 03

- **Projet** : Réalisation d'un produit minimum viable (TRL 7 à 8) et concrétisation d'un prospect pour son industrialisation
- **Type d'aide** : Mix Subvention et Avance remboursable
- **Montant de l'aide** : 3 M€ à 8 M€
- **Durée** : 1 à 3 ans
- **Dates de relèvement** : au fil de l'eau



LE DISPOSITIF NATIONAL : i-Démo 5



- **Objectifs :**
 - / Accélérer le développement de produits et services particulièrement innovants, à forte valeur ajoutée, sur des secteurs stratégiques
 - / Soutenir le développement de démonstrateurs à l'échelle industrielle ou préindustrielle d'innovations à des stades de développement avancé
 - / Renforcer les capacités scientifiques et technologiques de la France
- **Porteurs de projet :** PME en porteur unique, ETI et GE en consortium
- **Assiette de dépenses éligibles :** >2 M€ projets mono-partenaires et >4 M€ projets collaboratifs
- **Taux d'aide :** Entre 35 et 60% (taille de l'entreprise et existence d'un consortium)
- **Nature de l'aide :** Mix subvention et Avance remboursable (50/50)
- **Dates de relèves :** 24/11/2025, 24/02/2026, 19/05/2026 et 09/09/2026
- **Critères d'évaluation**

01-Eligibilité

- Complétude et conformité du dossier

02-Sélection

- Innovation et maturité du projet
- Capacité technique, économique et commerciale
- Caractère stratégique ou enjeux de souveraineté nationale
- ...

03-Environnement et société

- Atténuation et adaptation au changement climatique
- Transition vers une économie circulaire
- Prévention et réduction de la pollution
- Impact sociétal, ...





LES DISPOSITIFS EUROPEENS



Digital Europe Programme (DIGITAL)

Programme pour une Europe numérique est le premier programme de l'UE qui vise à stimuler la transformation numérique de l'Europe, d'une valeur de 8,1 milliards d'euros (2021-2027).

Il finance des projets dans six domaines de capacité clés: le supercalcul, l'intelligence artificielle, la cybersécurité, les compétences numériques avancées, garantissant une large utilisation des technologies numériques dans l'ensemble de l'économie et de la société, ainsi que les semi-conducteurs.



Déploiement de capacités cybernétiques stratégiques à travers l'Europe (DIGITAL-ECCC-2025-DEPLOY-CYBER-09) : 50 M€



Uptake of innovative cybersecurity solutions for SMEs

DIGITAL-ECCC-2025-DEPLOY-CYBER-09-UPTAKE

Cette subvention vise à développer et à déployer une boîte à outils sous forme de services afin d'aider les PME à gérer les risques cyber et à mettre en œuvre leurs stratégies de cybersécurité, comprenant plusieurs fonctions dédiées à l'évaluation des risques, à la détection des vulnérabilités et des menaces, etc :

- / Interfaces avec des applications SaaS pour la cybersécurité
- / Cartographie et évaluation des actifs numériques et des vulnérabilités
- / Evaluation des risques et des recommandations pour les atténuer
- / Alertes sur les vulnérabilités et les menaces
- / Interfaces de signalement des incidents et des connexions aux CSIRT ou aux Cyber Hubs.

- **Projet** : Déploiement de solutions innovantes de cybersécurité chez les PME
- **Type d'aide** : Subvention
- **Taux de financement** : jusqu'à 75 % pour les PME
- **Montant de l'aide** : jusqu'à 3 M€
- **Durée** : 36 mois environ
- **Dates de relèvement** : 31/03/2026





CONCLUSION

Aide	Avantages	Inconvénients
Régionale	Dossier plus accessible Moins de lourdeur administrative (rapidité et proximité)	Montant de l'aide plus faible
Nationale	Montant de l'aide plus élevée que l'aide régionale	Très compétitif et exigeant
Européenne	Montant de l'aide plus élevée que l'aide régionale Taux d'aide élevé	Très compétitif Dossiers parfois complexes et en anglais Exigence du reporting et des KPI

Ces aides et AAP ont des objectifs et des conditions d'éligibilité différents. Il faut donc bien identifier l'aide ou AAP qui correspond au niveau de maturité et à l'ambition de votre projet, ainsi que votre capacité à y répondre :

- / CAP TN : amorcer une transformation numérique rapide et accessible
- / Osez l'IA : structurer une démarche IA et monter en compétences
- / Projets d'innovation PIA4, Pionniers de l'IA et i-Démo : projets de rupture à fort impact
- / DIGITAL-ECCC-2025-DEPLOY-CYBER-09-UPTAKE : projet ambitieux avec KPI à définir

Votre contact RYDGE Conseil



Imène HICHRI

Consultante senior en financement de l'innovation

ihichri@rydge.fr





4.

COSMETIC
VALLEY

Evènements et opportunités à venir





Opportunité de reconnaître l'intérêt de vos travaux

COSMETIC
VALLEY

Candidatures jusqu'au 31 janvier 2026

Rendez-vous sur :
www.thecosmeticvictories.com



THE
COSMETIC
VICTORIES

Récompense des **travaux scientifiques de recherche** ayant un potentiel pour la filière parfumerie et cosmétique

2 prix :

Prix
Recherche
Académique

Prix
Innovation
Industrielle

Rempportez :

- Une **caution scientifique** des travaux de recherche menées,
- Une **visibilité internationale** avec l'implication de la presse mondiale,
- Une **reconnaissance de la filière cosmétique**,
- Un **prix de 10 000 €**,
- Une **validation du potentiel d'industrialisation** des travaux menés



Agenda de nos actions en faveur de la transition numérique

COSMETIC
VALLEY

2025

■ Formations :



Par Cosmetic Valley :

IA et Formulation : le 10 et 11 décembre

Par Loire Valley Data Hub :

>Impuls' Cyber - du 12 décembre 2025 au 16 janvier 2026 : 12 formations sur la cybersécurité en région CVL

>Impuls'IA - du 10 décembre 2025 au 28 janvier 2026 : 10 formations sur l'intelligence artificielle en région CVL

2026

Publication Livre blanc IA & Cosmétique : lors du Salon In Cosmetics Paris - du 14 au 16 avril 2026

Poursuite groupes de travail IA et cosmétique:

1. Optimisation des datas
2. Rendre agile la conception et production produit grâce à l'IA





Contacts



Transition numérique

Aline Landier – alandier@cosmetic-valley.com

Accompagnement projets

Fanélie Paulmier – fpaulmier@cosmetic-valley.com

Prochain rendez-vous :

Webinaire **du 13 Février 2026**

Inscriptions sur COSMETIC VALLEY LIVE





LOIRE VALLEY DĀTĀ HUB

