

THEME : L'influence urbaine sur les terres agricoles : cas du district de Bamako et environs

Présenté par : *Mr. Mohamed KONE*

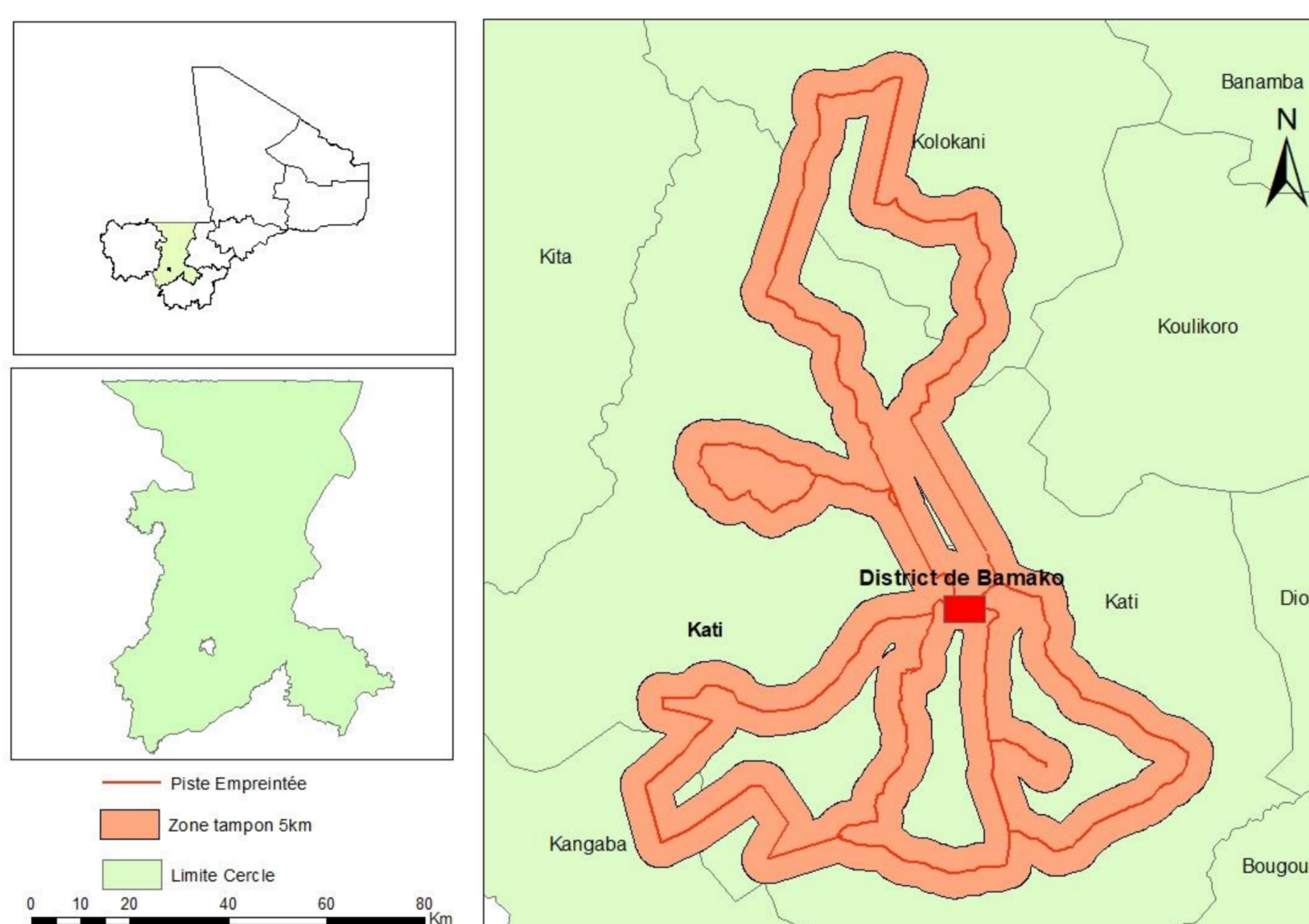
Contexte et justification

A Bamako comme dans la plupart des villes africaines, l'une des menaces qui pèsent sur les exploitations agricoles, concerne l'instabilité des espaces agricoles (Zallé, 2003). Cette incertitude du domaine agricole résulte, pour une grande part, du conflit entre la recherche de surfaces constructibles (urbanisation) et celle de terres pour l'exploitation agricole. Mais force est de constater qu'il y'a souvent une exagération concernant l'influence de l'urbanisation sur les terres agricoles. Qu'en est il réellement du cas de Bamako aujourd'hui?

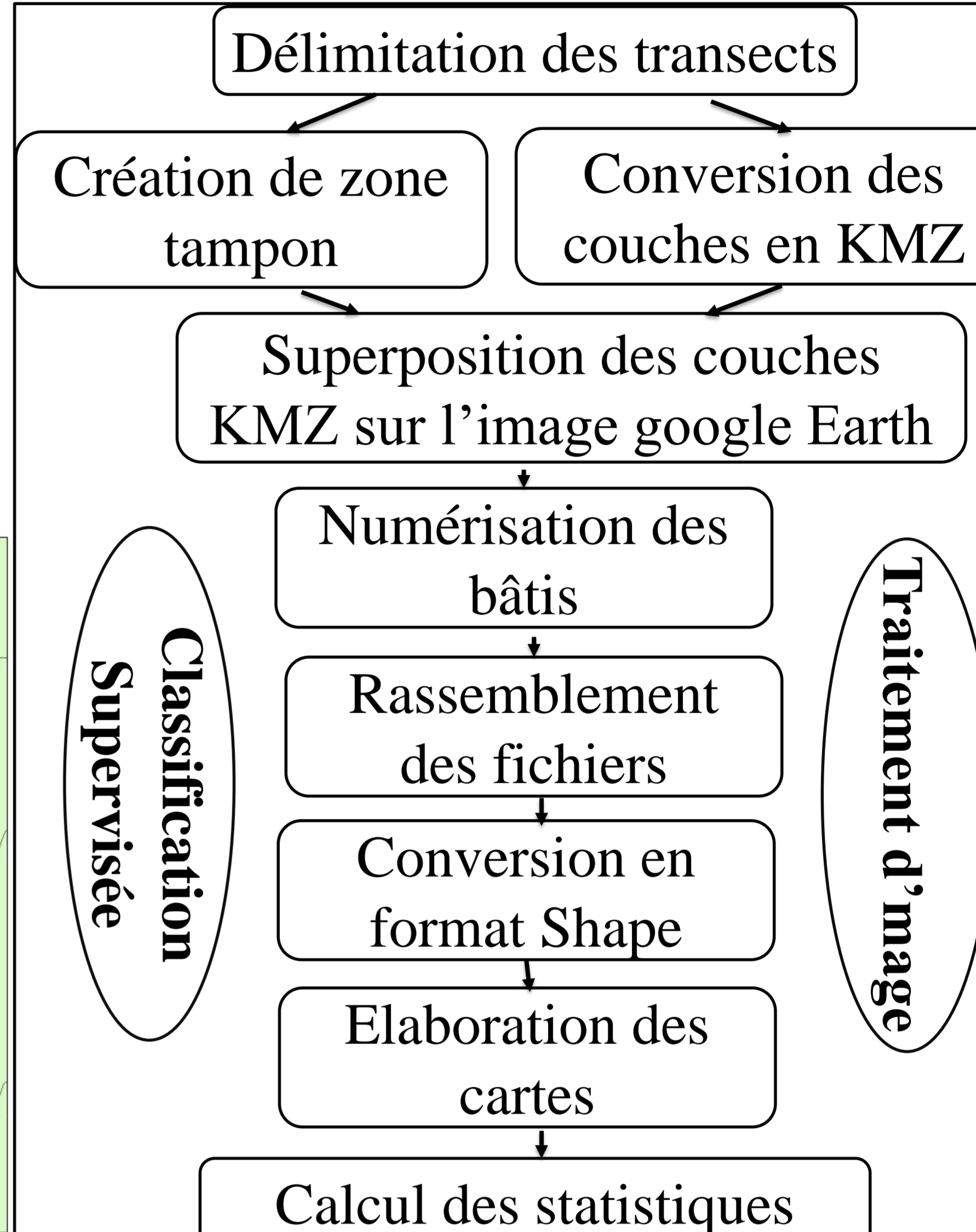
Zone Géographique

Le District de Bamako est situé sur les rives du fleuve Niger, dans le sud-ouest du Mali en Afrique occidentale

- Elle s'étend sur une superficie de 267 km²
- Une population de 3 007 122 habitants
- Il est divisé en six (6) communes dirigées par les maires élus (Marie du district 2019)

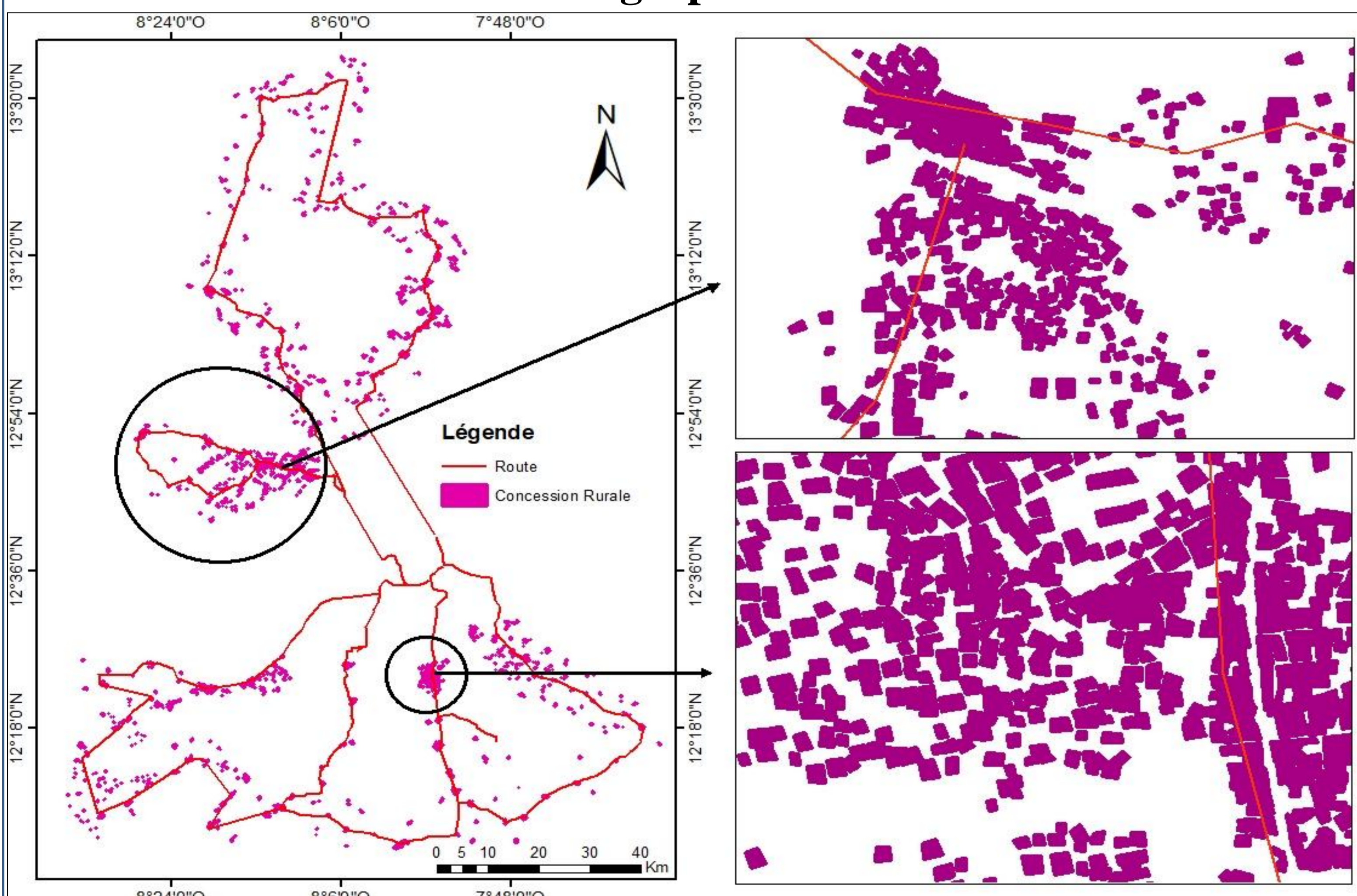


Méthodologie

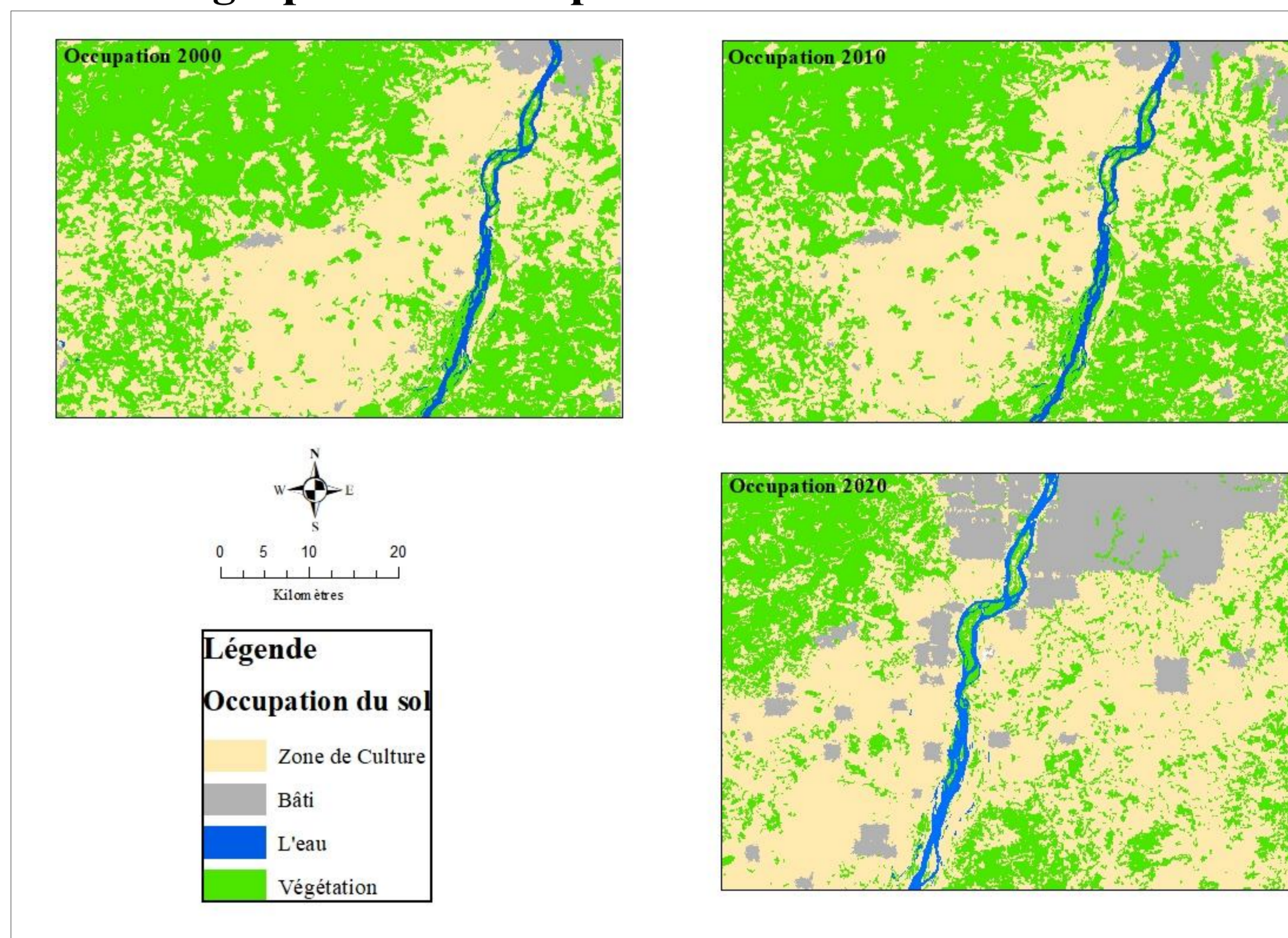


Résultats

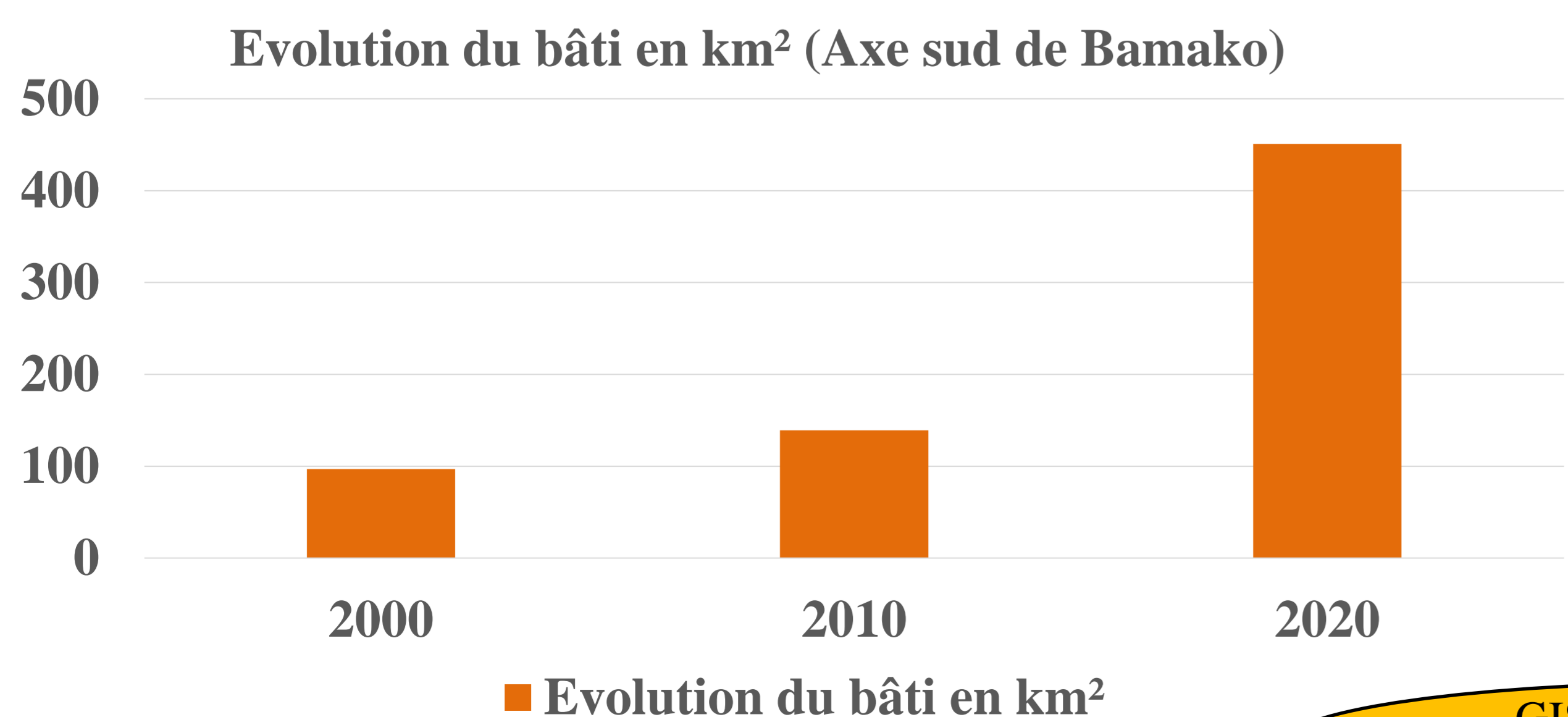
Cartographie des Bâtis



Cartographie de l'occupation du sol : axe sud de Bamako



Axes	Nombre de Bâtis	Pourcentage
Axes nord	8 342	47%
Axe sud	9 287	53%
Total	17 629	100%



Conclusion

La ville de Bamako influence son environnement et une croissance urbaine accélérée de la ville de Bamako a été démontrée par le résultat du traitement d'image satellitaire.

Une inégale dispersion de bâti sur les deux axes (nord et sud).

Bibliographie

- Bertrand M., 1994 « La question foncière dans les villes du Mali. Marchés et patrimoines » Edition: Paris, Karthala-ORSTOM, 328 p
- Dembélé S., 2017 « Dynamique Socio-spatiale de la ville de Bamako et Environs» Thèse de Doctorat université de Caen Normandie 357 p
- Zallé D, Méité F, Konaté A., 2003 « Le foncier dans l'agriculture urbaine dans le district de Bamako» Article scientifique , 27 p