

LES  
**RENDEZ-VOUS**  
RISQUES TECHNOLOGIQUES  
**MAJEURS**  
ET TERRITOIRES  
2021

**PROGRAMME**

**20 / 05 / 2021**



avec le soutien de :





**20 / 05 / 2021**

UN ÉVÈNEMENT 100% DIGITAL

### **LES RENDEZ-VOUS MAJEURS :**

Croiser les regards et les solutions sur les enjeux liés à la maîtrise des risques technologiques majeurs

Organisés par AMARIS avec l’Ineris et le soutien du Ministère de la Transition écologique, les Rendez-vous majeurs vous proposent de débattre et de vous informer sur les enjeux liés à la prévention des accidents technologiques majeurs et à la gestion de crise.

Les rendez-vous majeurs seront accessibles via une plateforme internet dédiée, sur laquelle le public pourra assister aux conférences ou débats. Cette option permettra à un plus grand nombre de personnes d’assister à ces rencontres en direct, ou de voir et revoir les autres en différé.

Pour vous inscrire : [www.rendezvousmajeurs.com](http://www.rendezvousmajeurs.com)

SOUS LE PATRONAGE ET AVEC INTERVENTION  
DE **BARBARA POMPILI**,  
MINISTRE DE LA TRANSITION ÉCOLOGIQUE

LES  
RENDEZ-VOUS  
MAJEURS  
2021

20 / 05 / 2021

UN ÉVÈNEMENT 100% DIGITAL

	ESPACE #1	ESPACE #2	ESPACE #3
8h45	ESPACE #1      ESPACE #2      ESPACE #3		
9h	MOT D'ACCUEIL ET ACTUALITÉS DES RISQUES		
9h15			
10h	intervalle de 10 minutes		
10h10	<b>T.4</b> <b>DIALOGUE AVEC LES HABITANTS</b> LES HABITANTS FACE À LA CRISE : UNE RÉALITÉ OUBLIÉE <small>CONFÉRENCE</small>	<b>T.1</b> <b>RISQUES &amp; URBANISME</b> PPRT : BILAN ET PERSPECTIVES <small>DÉBAT</small>	<b>T.2</b> <b>MAÎTRISE DES RISQUES</b> MANAGEMENT DU RISQUE : MESURER ET AMÉLIORER SON EFFICACITÉ <small>DÉBAT</small>
11h	intervalle de 10 minutes		
11h20	<b>T.4</b> <b>DIALOGUE AVEC LES HABITANTS</b> INFORMATION, CONCERTATION : LES OUTILS RÉGLEMENTAIRES SONT-ILS CONDAMNÉS À ÊTRE INEFFICACES ? <small>DÉBAT</small>	<b>T.3</b> <b>NOUVELLES IMPLANTATIONS</b> LES PLATES-FORMES : UN OUTIL D'ATTRACTIVITÉ ET DE SÉCURITÉ <small>DÉBAT</small>	<b>T.2</b> <b>MAÎTRISE DES RISQUES</b> VERS PLUS D'ACCIDENTS INDUSTRIELS QUAND LA NATURE S'EMBALLÉ ? <small>DÉBAT</small>
12h	Pause		
12h20			
14h			
14h00	<b>T.6</b> <b>GESTION DE CRISE</b> POI, PPI, PCS, PPMS, PFMS, ... COMMENT SORTIR DU « CHACUN SON PLAN » ? <small>DÉBAT</small>	<b>T.5</b> <b>SUIVI DU POST-ACCIDENT</b> COMMUNICATION OU INFORMATION, QUEL EST L'ENJEU DE LA TRANSPARENCE ? <small>DÉBAT</small>	<b>T.2</b> <b>MAÎTRISE DES RISQUES</b> QUELLES CONSÉQUENCES D'UNE CYBER-ATTAQUE SUR UN SITE À RISQUES ? <small>DÉBAT</small>
15h	intervalle de 10 minutes		
15h10	<b>T.6</b> <b>GESTION DE CRISE</b> LE PREMIER MESSAGE APRÈS UN ACCIDENT <small>DÉBAT</small>	<b>T.5</b> <b>SUIVI DU POST-ACCIDENT</b> POST-ACCIDENT : DE LA DOCTRINE À L'APPROCHE DE TERRAIN <small>CONFÉRENCE</small>	<b>T.1</b> <b>RISQUES &amp; URBANISME</b> COMMENT INTÉGRER LES RISQUES DANS LES PROJETS D'AMÉNAGEMENT ? <small>CONFÉRENCE</small>
16h	intervalle de 10 minutes		
16h10			
16h20	CONCLUSION		
17h			
17h05			

# Programme thématique

## MOT D'ACCUEIL ET ACTUALITÉS DES RISQUES ■ 9h15-10h ESPACE #1

**CÉDRIC BOURILLET**

DIRECTION GÉNÉRALE DE PRÉVENTION DES RISQUES (DGPR), DIRECTEUR GÉNÉRAL

**ALAIN THIRION**

DIRECTION GÉNÉRALE DE LA SÉCURITÉ CIVILE ET DE LA GESTION DES CRISES (DGSCGC), DIRECTEUR GÉNÉRAL

PRÉSENTATION DE L'ACCIDENTOLOGIE 2020

**JEAN-FRANÇOIS BOSSUAT**

BUREAU D'ANALYSE DES RISQUES ET POLLUTIONS INDUSTRIELS (BARPI), CHEF

**T.1**  
RISQUES &  
URBANISME



## DÉBAT ■ 10h10-11h10 ESPACE #2 / CO-ORGANISÉ PAR LE HAVRE SEINE MÉTROPOLE

### PPRT : BILAN ET PERSPECTIVES

Le PPRT est l'outil phare de la loi de 2003. Presque 20 ans après, quel bilan peut-on en faire ? Quels sont ses apports et ses inconvénients ? Que reste-t-il à faire pour qu'ils atteignent leurs objectifs ? Comment envisager l'après-PPRT ? Quelles sont les évolutions législatives nécessaires ?

**SORAYA BENABDESSADOK**

AVOCATE EXERÇANT EN DROIT PUBLIC

**ALBAN BRUNEAU**

VICE-PRÉSIDENT LE HAVRE SEINE MÉTROPOLE ET MAIRE DE GONFREVILLE-L'ORCHER

**PHILIPPE MERLE**

DGPR, CHEF DU SERVICE DES RISQUES TECHNOLOGIQUES

**DANIELLE SAUGE-GADOUD**

AMARIS, RÉFÉRENTE TECHNIQUE

## CONFÉRENCE ■ 15h10-16h10 ESPACE #3

### COMMENT INTÉGRER LES RISQUES DANS LES PROJETS D'AMÉNAGEMENT ?

Aujourd'hui, les aménageurs n'ont à leur disposition que des prescriptions de construction pour prendre en compte les risques industriels dans leurs projets. Pour autant, ils ont besoin d'outils et d'expériences pour aller au-delà de ces aspects techniques et développer une approche plus globale sur un quartier, une ville. Peut-être faut-il s'inspirer de projets intégrant les risques naturels ?

**VINCENT BOUDIÈRES**

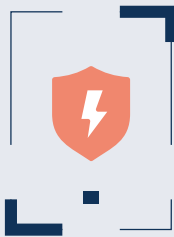
MÉTROPOLE DE GRENOBLE, RESPONSABLE MISSION RISQUES

**FRÉDÉRIC PONTOIRE**

AGENCE D'URBANISME DE LA RÉGION GRENOBLOISE, RESPONSABLE DU CADRE STRATÉGIES

**RISQUES &  
URBANISME**





**DÉBAT** ■ 10h10-11h10 ESPACE #3 / CO-ORGANISÉ PAR FILIANCE

**MANAGEMENT DU RISQUE : MESURER ET AMÉLIORER SON EFFICACITÉ**

On ne peut améliorer que ce que l'on mesure. Mesurer l'efficacité du management du risque industriel, à l'échelle d'un site, représente un enjeu majeur de son amélioration. Or, en pratique, un processus d'évaluation fiable n'est pas toujours simple à mettre en œuvre et les acteurs butent fréquemment sur la définition d'un système d'indicateurs de performance. Néanmoins, sur le terrain, des innovations se font jour pour continuer à améliorer le management du risque.

**ANIMATEUR : NICOLAS GAUTHEY**

APAVE, RESPONSABLE DOMAINE ENVIRONNEMENT INSPECTION CONSEIL ET ASSISTANCE TECHNIQUE

**IVAN BOISSIÈRES**

INSTITUT POUR UNE CULTURE DE SÉCURITÉ INDUSTRIELLE (ICSI), DIRECTEUR GÉNÉRAL

**YANN GREVILLOT**

SOLUTIONS PHARMACEUTIQUES & INGRÉDIENTS DE SPÉCIALITÉ (SEQENS), DIRECTEUR HSE GROUPE

**LUDOVIC MOULIN**

INERIS, RESPONSABLE DE L'UNITÉ HUGO (HUMAINS ET GOUVERNANCE DES ORGANISATIONS)

**ANNÉ TOURDOT**

DREAL NOUVELLE AQUITAINE, INSPECTRICE DES INSTALLATIONS CLASSÉES PROTECTION DE L'ENVIRONNEMENT (ICPE)

**DÉBAT** ■ 11h20-12h20 ESPACE #3

**VERS PLUS D'ACCIDENTS INDUSTRIELS QUAND LA NATURE S'EMBALLÉ ?**

Du fait de l'intensification du changement climatique, nous serons confrontés dans les années à venir à des événements climatiques plus fréquents et plus violents. Dans ce contexte, comment maintenir une maîtrise des risques industriels efficace ? L'accentuation de la vulnérabilité est-elle prise en compte à hauteur des enjeux ?

**AURÉLIE BARAËR**

BARPI, CHARGÉE DE MISSION

**BENOIT CHANSOU**

MICHELIN, RESPONSABLE ADJOINT HSE

**THOMAS MARCON**

INERIS, INGÉNIEUR D'ÉTUDES À LA DIRECTION DES RISQUES

**DÉBAT** ■ 14h00-15h00 ESPACE #3

**QUELLES CONSÉQUENCES D'UNE CYBER-ATTAQUE SUR UN SITE À RISQUES ?**

Les systèmes de contrôle commande industriels tendent à être de plus en plus numérisés et connectés aux systèmes d'information des entreprises. Cela les rend vulnérables aux cyberattaques comme l'ont montré des événements récents ayant mis à l'arrêt des infrastructures critiques (hôpitaux, traitement des eaux, distribution électrique, ports...). Cela crée-t-il également un sur-risque d'accident majeur en cas d'attaque ?

**SYLVIE ANDRAUD**

COORDINATEUR SECTORIEL, AGENCE NATIONALE DE LA SÉCURITÉ DES SYSTÈMES D'INFORMATION (ANSSI)

**VINCENT DESROCHES**

AGENCE NATIONALE DE LA SÉCURITÉ DES SYSTÈMES D'INFORMATION (ANSSI)

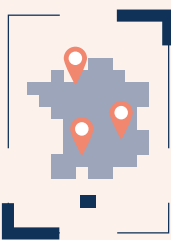
**JULIEN JACQUET-FRANCILLON**

SYNDICAT NATIONAL DES INGÉNIEURS DE L'INDUSTRIE ET DES MINES (SNIIM),  
SECRÉTAIRE GÉNÉRAL ADJOINT

**FRANÇOIS MASSÉ**

INERIS, RESPONSABLE DE L'UNITÉ QUANTIFICATION DES RISQUES ET ÉVALUATION DES BARRIÈRES

T.3  
NOUVELLES  
IMPLANTATIONS



## NOUVELLES IMPLAN -TATIONS

**DÉBAT** ■ 11h20-12h20 **ESPACE #2** / CO-ORGANISÉ PAR LE SNIIM

### LES PLATES-FORMES : UN OUTIL D'ATTRACTIVITÉ ET DE SÉCURITÉ

L'outil plate-forme pourrait permettre de dépasser certains freins aux nouvelles implantations industrielles. Quels sont leurs apports notamment en matière de sécurité et de lien avec le territoire ? Comment les collectivités et les industriels peuvent-ils se saisir de cet outil pour construire un réel projet économique et urbain ?

**ANIMATEUR : PATRICE LIOGIER**

MINISTÈRE DE L'ÉCONOMIE, DIRECTEUR DE PROJETS - SERVICE DE L'INDUSTRIE

**PIERRE ATHANAZE**

MÉTROPOLE DE LYON, VICE-PRÉSIDENT

**SIMON-PIERRE EURY**

DIRECTION GÉNÉRALE DES ENTREPRISES, CHEF DE MISSION INTERMINISTÉRIELLE POUR L'ACCÉLÉRATION DES IMPLANTATIONS INDUSTRIELLES

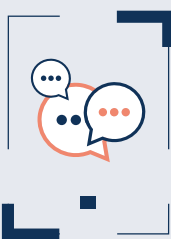
**FRÉDÉRIC FRUCTUS**

PLATE-FORME CHIMIQUE DE ROUSSILLON (GIE OSIRIS), DIRECTEUR

**NICOLAS DE WARREN**

ARKEMA, DIRECTEUR DES RELATIONS INSTITUTIONNELLES

T.4  
DIALOGUE  
AVEC LES  
HABITANTS



## DIALOGUE AVEC LES HABITANTS

**CONFÉRENCE** ■ 10h10-11h10 **ESPACE #1**

### LES HABITANTS FACE À LA CRISE : UNE RÉALITÉ OUBLIÉE ?

Lors des temps d'information et de concertation, ou surtout lors d'un accident, les acteurs de la sécurité constatent toujours le décalage existant entre réalité et perception du risque chez les habitants, entre les comportements attendus et réels. Longtemps incomprises, ces difficultés sont aujourd'hui mieux appréhendées par les sciences humaines et sociales, qui fournissent des pistes pour explorer de nouvelles solutions.

**KARINE WEISS**

UNIVERSITÉ DE NÎMES, PROFESSEUR EN PSYCHOLOGIE SOCIALE ET ENVIRONNEMENTALE

**DÉBAT** ■ 11h20-12h20 **ESPACE #1** / CO-ORGANISÉ PAR LA MÉTROPOLE DE LYON

### INFORMATION, CONCERTATION : LES OUTILS RÉGLEMENTAIRES SONT-ILS CONDAMNÉS À ÊTRE INEFFICACES ?

En théorie, les riverains des sites à risques sont informés des consignes à appliquer en cas d'accident. Dans la réalité, on s'aperçoit que les dispositifs existants échouent à « préparer » les populations. Regards croisés sur l'information de la société civile et sa participation à l'élaboration des politiques publiques de prévention, aux risques accidentels comme à d'autres enjeux.

**OLIVIER BLOND**

ASSOCIATION RESPIRE, DIRECTEUR

**PHILIPPE CHAMARET**

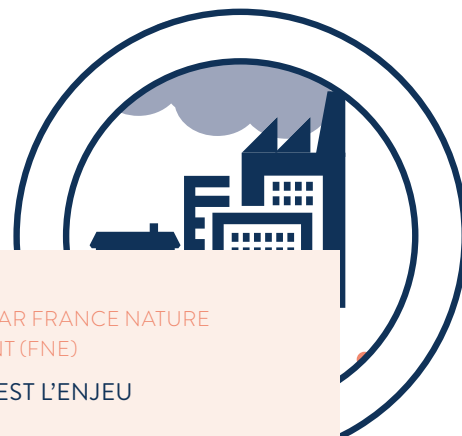
INSTITUT ECOCITOYEN, DIRECTEUR

**EMMANUEL MARTINAIS**

ÉCOLE NATIONALE DES TRAVAUX PUBLICS DE L'ÉTAT (ENTPE), CHARGÉ DE RECHERCHE

**MARYLINE SIMONÉ**

CONSEIL GÉNÉRAL DE L'ENVIRONNEMENT ET DU DÉVELOPPEMENT DURABLE (CGEDD), INSPECTRICE GÉNÉRALE DE L'ADMINISTRATION



T.5  
SUIVI DU  
POST-ACCIDENT



## SUIVI DU POST-ACCIDENT

**DÉBAT** ■ 14h00-15h00 **ESPACE #2** / CO-ORGANISÉ PAR FRANCE NATURE ENVIRONNEMENT (FNE)

### COMMUNICATION OU INFORMATION, QUEL EST L'ENJEU DE LA TRANSPARENCE ?

Lors d'un accident, la population reproche souvent aux responsables publics leur manque de transparence. On ne lui transmettrait pas toutes les informations. De leur côté, les autorités considèrent que rien n'est caché. Avant de trancher, peut-être faut-il s'interroger sur les attendus des uns et les réponses des autres, et sur cette notion de transparence qui semble un peu floue et propre à chacun.

**FLORAN AUGAGNEUR**

COMMISSION NATIONALE DU DÉBAT PUBLIC (CNDP), VICE-PRÉSIDENT ET PHILOSOPHE DES SCIENCES

**ALEXANDRE GELIN**

SYNDICAT NATIONAL DES INGÉNIEURS DE L'INDUSTRIE ET DES MINES (SNIIM),  
INSPECTEUR DE L'ENVIRONNEMENT

**PHILIPPE PRUDHON**

FRANCE CHIMIE, DIRECTEUR DES AFFAIRES TECHNIQUES

**GINETTE VASTEL**

FNE, PILOTE DU RÉSEAU RISQUES INDUSTRIELS

**CONFÉRENCE** ■ 15h10-16h10 **ESPACE #2**

### POST-ACCIDENT : DE LA DOCTRINE À L'APPROCHE DE TERRAIN

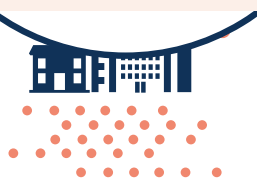
Ces 10 dernières années, une doctrine de mesure des impacts sur l'environnement et sur la santé des populations a été développée. Cette conférence propose un décryptage ses outils techniques et de son volet santé. Comment est-elle mise en œuvre et partagée ? Comment permet-elle de gérer les conséquences d'un accident à court, moyen et long termes ?

**MYRIAM BLANCHARD**

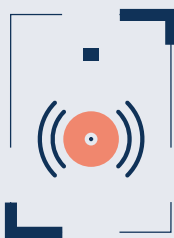
SANTÉ PUBLIQUE FRANCE, ÉPISTÉMOLOGISTE

**KAREN PERRONNET**

INERIS, INGÉNIEURE D'ÉTUDES



T.6  
GESTION  
DE CRISE



## GESTION DE CRISE

**DÉBAT** ■ 14h00-15h00 **ESPACE #1** / CO-ORGANISÉ PAR INSTITUT DES RISQUES MAJEURS (IRMA)

POI, PPI, PCS, PPMS, PFMS, COMMENT SORTIR DU « CHACUN SON PLAN » ?  
Outil de base de la gestion d'un accident industriel majeur, le dispositif ORSEC – PPI comprend diverses dispositions de sécurité civile. L'incendie de l'usine Lubrizol a mis une nouvelle fois en exergue la nécessité de renforcer cette approche verticale des secours par une réponse opérationnelle au niveau territorial. Comment optimiser la coopération et la coordination locale avant, pendant et après la situation de crise ? Avec quels acteurs et quels outils ?

**ANIMATEUR : FRANÇOIS GIANNOCCARO**

IRMA, DIRECTEUR

**HÉLÈNE BRIFFAULT**

CAUX SEINE AGGLO, VICE-PRÉSIDENTE

**SERGE DELAIGUE**

SERVICE DÉPARTEMENTAL MÉTROPOLITAIN D'INCENDIE ET DE SECOURS (SDMIS), CONTRÔLEUR GÉNÉRAL

**MARITXU PENEZ**

CAUX SEINE AGGLO, RESPONSABLE DU SERVICE RISQUES MAJEURS

**JEAN-PHILIPPE PETIT**

ASSOCIATION DES ENTREPRISES DE PORT JÉRÔME (AEPJR), PRÉSIDENT

**DÉBAT** ■ 15h10-16h10 **ESPACE #1** / CO-ORGANISÉ PAR LE SECRÉTARIAT PERMANENT POUR LA PRÉVENTION DES POLLUTIONS INDUSTRIELLES (SPPPI) ARTOIS

### LE PREMIER MESSAGE APRÈS UN ACCIDENT

Les événements récents montrent que le premier message transmis aux populations après un accident est fondamental, et a un impact important sur sa perception : les modalités actuellement en vigueur en France ne semblent pas totalement pertinentes. Quelles nouvelles modalités pour communiquer, en situation d'alerte, pourraient être envisagées ?

**JEAN-MARIE LECLUSE**

SPPPI ARTOIS, RESPONSABLE

**JOHNNY DOUVINET**

UNIVERSITÉ D'AVIGNON, PROFESSEUR DES UNIVERSITÉS

**EMMANUELLE HERVÉ**

EH&A CONSULTING, DIRECTRICE GÉNÉRALE

**LUDOVIC MORAND**

ATRISC SAS

**CONCLUSION** ■ 16h20-17h05 **ESPACE #1**

**BARBARA POMPILI**

MINISTRE DE LA TRANSITION ÉCOLOGIQUE

**YVES BLEIN**

PRÉSIDENT D'AMARIS ET DÉPUTÉ DU RHÔNE

**RAYMOND COINTE**

INERIS, DIRECTEUR GÉNÉRAL



## PARTENAIRES FINANCEURS :



## PARTENAIRES TECHNIQUES :

### ÉTAT



### ONG



### COLLECTIVITÉS



### ORGANISATIONS SYNDICALES



### INDUSTRIELS



### EXPERTS

